

PARIS-HÔTEL DROUOT

28 NOVEMBRE 2018 - 14H



Catalogue consultable en ligne sur [www.kohn.paris](http://www.kohn.paris)

Vente en live sur [www.droutonline.com](http://www.droutonline.com)

En couverture  
Lot 140 - Page 71

**Rare poêle**

Fonte de Berlin, vers 1840

## VENTE AUX ENCHÈRES PUBLIQUES

Mercredi 28 Novembre 2018 à 14h

**HOTEL DROUOT - Salle 16**

9, rue Drouot - 75009 Paris

### **MOBILIER & OBJETS D'ART**

**SUCCESSIONS MADAME F. ET MADAME G-M.**

**COLLECTION MONSIEUR ET MADAME D.,  
ET QUELQUES LOTS À DIVERS**

**ART AFRICAIN PROVENANT DE LA COLLECTION DE MONSIEUR R.**

**TAPIS PROVENANT DE LA COLLECTION DE MADAME EMIR**

<p>Experts pour le mobilier <b>Cabinet ETIENNE - MOLINIER</b> 164, rue de Lourmel - 75015 Paris Tél : +33 (0)1 53 30 87 00 +33(0)6 09 25 26 27 info@etiennemolinier.com</p>	<p>Expert pour les arts premiers <b>Éric HERTAULT</b> 3, rue Visconti - 75006 Paris Tél : +33 (0)9 53 75 33 71 +33(0)6 15 38 64 81 hertault.eric@gmail.com</p>	<p>Expert pour les tapis et tapisseries <b>Frank KASSAPIAN</b> Expert auprès des Compagnies d'Assurances (MACIF) Tél : +33 (0)6 58 68 52 26 frank.kassapian@yahoo.fr</p>
---	--	--

### EXPOSITIONS PUBLIQUES

#### **Hôtel Drouot - salle 16**

Mardi 27 Novembre 2018 de 11h à 18h  
Mercredi 28 Novembre 2018 de 11h à 12h

**Téléphone pendant l'exposition :**  
**+33 (0) 1 48 00 20 16**

#### RAPPORT DE CONDITION

Un rapport de condition des œuvres présentées à la vente peut être délivré sur demande.  
Il est réalisé à titre purement indicatif et ne peut se substituer à l'examen personnel de l'acquéreur.





## Lots 1 à 15

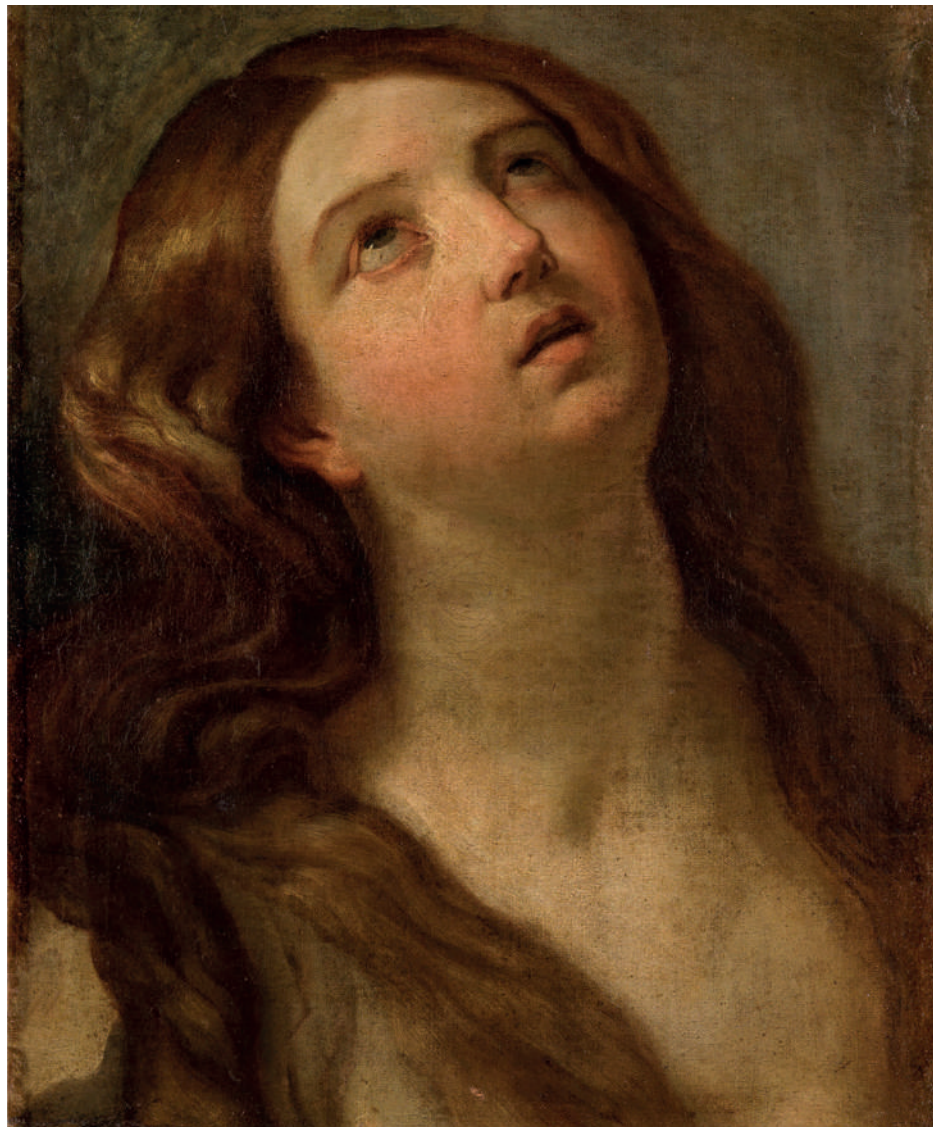
Lots divers (manettes)  
dépendant de succession. Liste sur demande.

## 16 École de Bologne, XVII<sup>e</sup> siècle *Suiveur de Guido RENI (1575-1642)*

### Sainte Marie-Madeleine

Huile sur toile  
51,5 x 42,5 cm

€ 500 - 1 000



17 *Attribué à*

**Paulo Antonio BARBIERI**  
(Cento, 1603 - Bologne, 1649)

**Jeune femme aux bouquets de fleurs**

Huile sur toile  
132 x 190 cm  
Petits manques

**€ 4 000 - 6 000**





**18** Lazare (Éléazard) BRUANDET  
(1755-1804)

**Paysage d'estuaire**

Gouache sur papier  
Signé et daté 1780 en bas à gauche  
Cadre en stuc doré  
À vue : 54 x 74,5 cm

**€ 5 000 - 7 500**





**19** Lazare (Éléazard) BRUANDET  
(1755-1804)

**Paysage champêtre animé**

Gouache sur papier  
Signé et daté 1780 en bas à gauche  
Cadre en stuc doré  
À vue : 54 x 74,5 cm

**€ 5 000 - 7 500**



**20** Lazare (Éléazard) BRUANDET  
(1755-1804)

**Paysage à la cascade**

Gouache sur papier  
Signé et daté 1780 en bas à gauche  
Cadre en stuc doré  
À vue : 54 x 74,5 cm

**€ 5 000 - 7 500**



**21** Lazare (Éléazard) BRUANDET  
(1755-1804)

**Paysage champêtre à l'étang**

Gouache sur papier  
Signé et daté 1780 en bas à gauche  
Cadre en stuc doré (petit accident)  
À vue : 54 x 74,5 cm

**€ 5 000 - 7 500**



## 22 Suite de quatre paysages animés

Gouaches sur papier

Italie, vers 1800

A vue : 39,6 x 49,5 cm

€ 12 000 - 15 000



23

**École française**  
*Fin du XIX<sup>e</sup> siècle*

**Probablement Louis Philippe (1773-1850) et Marie Amélie de Bourbon (1782-1866) embarquant pour l'île de Malte après leur fiançailles à Palerme en 1809**

Lavis gris sur traits de crayon noir

47,5 x 71 cm

Déchirure en haut à droite (environ 10 cm), petites taches et quelques épidermures

Provenance : ancienne collection Thesmar, son cachet en bas à droite (L.1544a)

**€ 3000 - 4000 €**

Œuvre expertisée par le Cabinet de Bayser



**24** **École française**  
*Jeune femme*

Pastel sur carton  
Signé *Esneault* (?) en bas à droite  
et daté 1925  
À vue 32 x 24 cm  
**€ 30 - 50**



**25** **Scène galante**

Panneau en bois mouluré et polychromé  
Travail décoratif  
94 x 70 cm  
**€ 200 - 300**



**26** **Le Port de Honfleur**

Aquarelle sur papier  
Signée *MIR* en bas à droite  
A vue : 61,8 x 81,5 cm  
**€ 50 - 100**



**27** **Jean PESKE**  
(1870-1949)

*Paysage*

Aquarelle sur papier  
Signé en bas à gauche  
A vue 16,5 x 26,2 cm

**€ 300 - 500**



28

**Max PAPART**  
(1911-1994)

Lithographie  
Signé en bas à droite  
Numéroté 45 / 90 en bas à gauche  
À vue : 66 x 50 cm

€ 80 - 120



29

**Max PAPART**  
(1911-1994)

*Espace vertical*

1993  
Gouache et technique mixte sur papier  
Signé en bas à droite  
Contresigné, titré et daté en chiffres romains au dos  
À vue : 64,7 x 49,5 cm

€ 1 000 - 1 500



30

**Henri Bernard GOETZ**  
(1909-1989)

*La rade de Villefranche*

Pastel  
Signé en bas à droite  
À vue : 47 x 62 cm

€ 1 200 - 1 500



31

**Henri Bernard GOETZ**  
(1909-1989)

*Sans titre*

Pastel  
Signé en bas à gauche  
À vue : 48,5 x 63,2 cm

€ 1 200 - 1 500



32

**Henri Bernard GOETZ**  
(1909-1989)

*Printemps à Montigny*

Pastel  
Signé en bas à droite  
À vue : 47 x 62 cm

€ 1 200 - 1 500





**33** **Salvador DALI**  
(1904-1989)

*Caligula couronné*

Lithographie, signée en bas à droite,  
numérotée sur 250

54 x 74 cm

10 exemplaires

€ 150 - 200 (prix unitaire)



**34** **Salvador DALI**  
(1904-1989)

*Le Centaure*

Lithographie, signée en bas à droite  
épreuve d'artiste (EA)

54 x 74 cm

10 exemplaires

€ 150 - 200 (prix unitaire)



**35** **Salvador DALI**  
(1904-1989)

*Le cheval de labeur*

Lithographie, signée en bas à droite  
épreuve d'artiste (EA)

54 x 74 cm

10 exemplaires

€ 150 - 200 (prix unitaire)

**36** **Salvador DALI**  
(1904-1989)

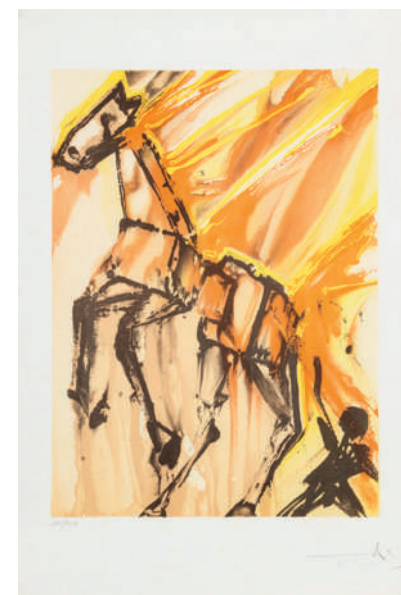
*Clauilegno*

Lithographie, signée en bas à droite,  
numérotée sur 250

54 x 74 cm

10 exemplaires

€ 150 - 200 (prix unitaire)



**37** **Salvador DALI**  
(1904-1989)

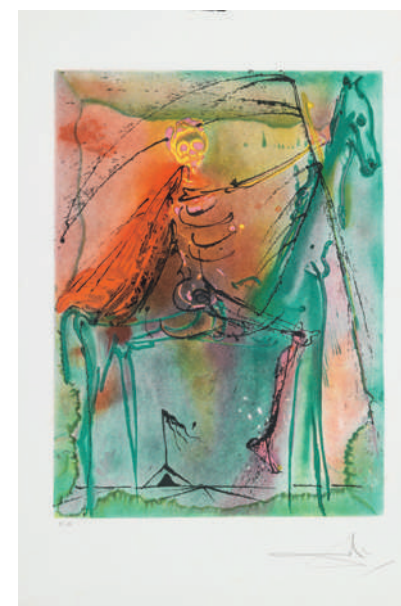
*Le cheval de la mort*

Lithographie, signée en bas à droite  
épreuve d'artiste (EA)

54 x 74 cm

10 exemplaires

€ 150 - 200 (prix unitaire)



**38** **Salvador DALI**  
(1904-1989)

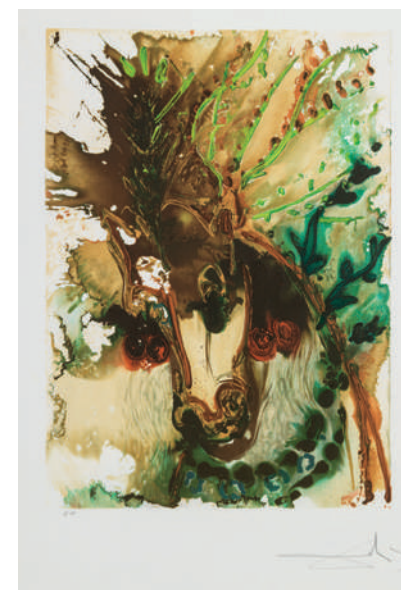
*Le cheval bicéphale*

Lithographie, signée en bas à droite,  
épreuve d'artiste (EA)

54 x 74 cm

10 exemplaires

€ 150 -200 (prix unitaire)





39

**Salvador DALI**  
(1904-1989)

*Le cheval noir*

Lithographie, signée en bas à droite  
épreuve d'artiste (EA)

54 x 74 cm

10 exemplaires

€ 150 - 200 (prix unitaire)



40

**Salvador DALI**  
(1904-1989)

*Le cheval du printemps*

Lithographie, signée en bas à droite  
épreuve d'artiste (EA)

54 x 74 cm

10 exemplaires

€ 200 - 300 (prix unitaire)



41

**Salvador DALI**  
(1904-1989)

*Sans titre*

Lithographie, signée en bas à droite  
épreuve d'artiste (EA)

54 x 74 cm

10 exemplaires

€ 150 - 200 (prix unitaire)

42

**Salvador DALI**  
(1904-1989)

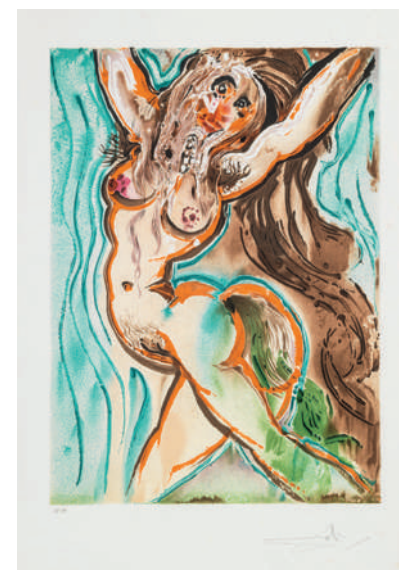
*La femme cheval*

Lithographie, signée en bas à droite  
épreuve d'artiste (EA)

54 x 74 cm

10 exemplaires

€ 150 - 200 (prix unitaire)



43

**Salvador DALI**  
(1904-1989)

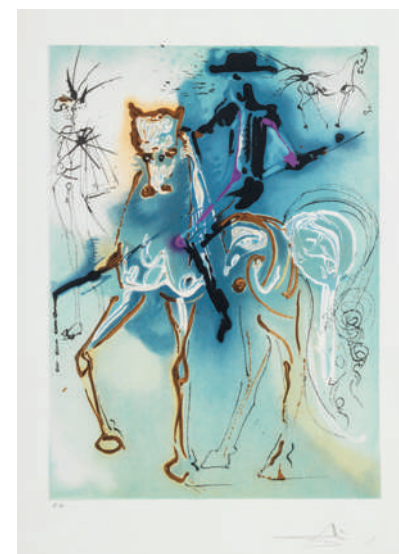
*Le picador*

Lithographie, signée en bas à droite  
épreuve d'artiste (EA)

54 x 74 cm

1 exemplaire

€ 150 - 200 (prix unitaire)



44

**Salvador DALI**  
(1904-1989)

*Le chevalier du Moyen Âge*

Lithographie, signée en bas à droite  
épreuve d'artiste (EA)

54 x 74 cm

2 exemplaires

€ 150 -200 (prix unitaire)





45

**Salvador DALI**  
(1904-1989)

*Cheval marin*

Lithographie, signée en bas à droite,  
épreuve d'artiste (EA)

54 x 74 cm

2 exemplaires

€ 150 -200 (prix unitaire)



46

**Salvador DALI**  
(1904-1989)

*Saint Georges*

Lithographie, signée en bas à droite,  
épreuve d'artiste (EA)

54 x 74 cm

2 exemplaires

€ 150 -200 (prix unitaire)



47

**Salvador DALI**  
(1904-1989)

*Le cheval chrétien*

Lithographie, signée en bas à droite,  
épreuve d'artiste (EA)

54 x 74 cm

2 exemplaires

€ 150 -200 (prix unitaire)

48

**Salvador DALI**  
(1904-1989)

*La licorne*

Lithographie, signée en bas à droite  
épreuve d'artiste (EA)  
54 x 74 cm  
2 exemplaires  
**€ 150 -200** (prix unitaire)



49

**Salvador DALI**  
(1904-1989)

*Le cheval de course*

Lithographie, signée en bas à droite  
épreuve d'artiste (EA)  
54 x 74 cm  
2 exemplaires  
**€ 150 -200** (prix unitaire)



50

**Salvador DALI**  
(1904-1989)

*Neptune*

Lithographie, signée en bas à droite  
épreuve d'artiste (EA)  
54 x 74 cm  
2 exemplaires  
**€ 150 -200** (prix unitaire)





51

**Salvador DALI**  
(1904-1989)

*Le cheval de Troie*

Lithographie, signée en bas à droite  
épreuve d'artiste (EA)  
54 x 74 cm  
1 exemplaire

**€ 300 - 500**



52

**Salvador DALI**  
(1904-1989)

*Pégase*

Lithographie, signée en bas à droite,  
épreuve d'artiste (EA)  
54 x 74 cm  
2 exemplaires

**€ 150 - 200** (prix unitaire)



53

**Salvador DALI**  
(1904-1989)

*Sans titre*

Lithographie, signée en bas à droite  
épreuve d'artiste (EA)  
54 x 74 cm  
6 exemplaires

**€ 150 - 200** (prix unitaire)





**54** **Jean-Pierre BEJJANI**  
*Né en 1969*

*Sans titre*

Peinture sur toile  
Signé et daté 2015 en bas à gauche  
117 x 180 cm

**€ 8 000 - 10 000**



55

**Jean-Pierre BEJJANI**

*Né en 1969*

*Sans titre*

Peinture sur toile  
117 x 180 cm

**€ 8 000 - 10 000**





## 56 Animal mythique

Terre cuite  
Civilisation Djenné  
Afrique, Mali  
XI<sup>e</sup> - XVI<sup>e</sup> siècle  
H. 15 cm, L. 40 cm, P. 10 cm  
Restaurations

€ 1 800 - 2 500

## 57 Maternité assise

Terre cuite  
Civilisation Djenné. Afrique, Mali  
Manques  
H. 24,5 cm  
Restaurations  
Certificat d'authentification ASA  
en date du 29 mars 1999

€ 2 500 - 3 500





58

### Personnage en position de méditation

Terre cuite  
Civilisation Djenné  
Afrique, Mali  
XII<sup>e</sup> - XVI<sup>e</sup> siècle  
H. 21,5 cm - L. 9,5 cm  
Restaurations  
Certificat d'authentification ASA  
en date du 13 juillet 1999

€ 2 000 - 3 000





**59** Chasseur  
avec son carquois

Terre cuite  
Civilisation Segou  
Afrique, Mali  
XV<sup>e</sup> - XVI<sup>e</sup> siècle  
H. 48 cm  
Restaurations  
Certificat d'authentification ASA  
en date du 14 février 2000

**€ 1 800 - 2 500**



**60** Corps féminin

Terre cuite  
Civilisation Djenné  
Afrique, Mali  
XI<sup>e</sup> - XVI<sup>e</sup> siècle  
H. 26 cm  
Restaurations  
Certificat d'authentification ASA  
(date illisible)

**€ 1 500 - 2 000**



**61** Grand personnage assis  
la tête appuyée sur les bras

Terre cuite  
Afrique, Nigéria  
500 av. JC - 500 ap. JC  
H. 74 cm  
Restaurations  
Certificat d'authentification ASA  
en date du 23 juin 1997

**€ 2 000 - 2 500**



**62** Personnage  
jambes et bras croisés

Terre cuite  
Civilisation Djenné. Afrique, Mali  
XI<sup>e</sup> - XVI<sup>e</sup> siècle  
H. 26,5 cm  
Certificat d'authentification ASA  
(date illisible)  
Restaurations

**€ 1 000 - 2 000**



**63** Animal

Terre cuite  
H. 38 cm  
Expertise par thermoluminescence  
Archeolabs TL  
Restaurations

**€ 2 000 - 3 000**





64

**Boule d'offrande surmontée  
d'une tête humaine  
et recouverte de serpents**

Terre cuite  
Civilisation Djenné  
Afrique, Mali  
XI<sup>e</sup> - XVI<sup>e</sup> siècle  
H. 23,5 cm  
Restaurations  
Certificat d'authentification ASA  
en date du 23 mars 2003

**€ 2 000 - 3 000**





**65** Personnage assis  
avec des serpents sur le ventre

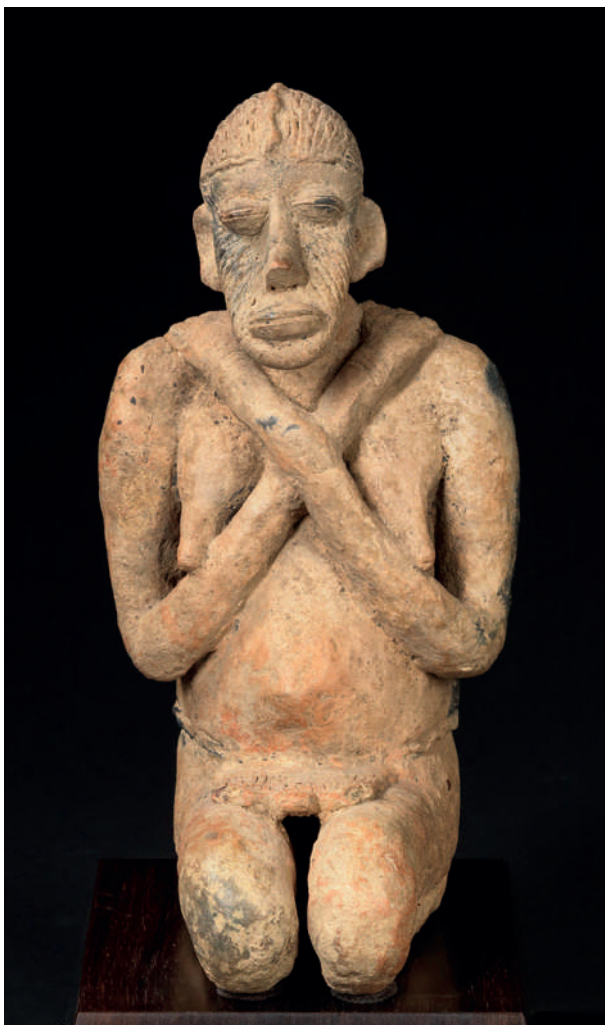
Terre cuite  
Civilisation Djenné  
Afrique, Mali  
XI<sup>e</sup> - XVI<sup>e</sup> siècle  
H. 38 cm  
Restaurations  
Certificat d'authentification ASA  
en date du 1<sup>er</sup> décembre 2005  
**€ 300 - 500**



**66** Personnage bossu  
recouvert de serpents

Terre cuite  
Civilisation Djenné  
Afrique, Mali  
XI<sup>e</sup> - XVI<sup>e</sup> siècle  
H. 30 cm  
Restaurations  
Certificat d'authentification  
ASA en date du 28 mars 2003  
**€ 1 500 - 2 500**







69

### Statue Nine en forme de colonne

Terre cuite

Civilisation Nok. Afrique, Nigéria

500 av. JC - 500 ap. JC

H. 65 cm. Restaurations

Certificat d'authentification ASA en date du 31 mai 2009

€ 1 500 - 2 500



## 70 Grand buste anthropomorphe

Terre cuite  
Site de Bura  
Afrique, Niger  
XII<sup>e</sup> - XVI<sup>e</sup> siècle  
H. 71,5 cm  
Restaurations  
Certificat d'authentification ASA  
en date du 29 mars 1999

**€ 1 800 - 2 500**



71

**Couple Janus  
La femme allaitant  
son enfant**

Terre cuite  
Sokoto  
Afrique, Nigeria  
500 av. JC - 500 ap. JC  
H. 54 cm  
Restaurations  
Certificat d'authentification ASA  
(date illisible)

**€ 1 000 - 2 000**



72

**Personnage assis sur ses talons**

Terre cuite  
Civilisation Djenné, Site Matoumou  
Afrique, Mali  
XI<sup>e</sup> - XVI<sup>e</sup> siècle  
H. 40 cm  
Restaurations  
Certificat d'authentification ASA  
en date du 7 août 1995

**€ 1 500 - 2 500**





73

### Grand buste féminin

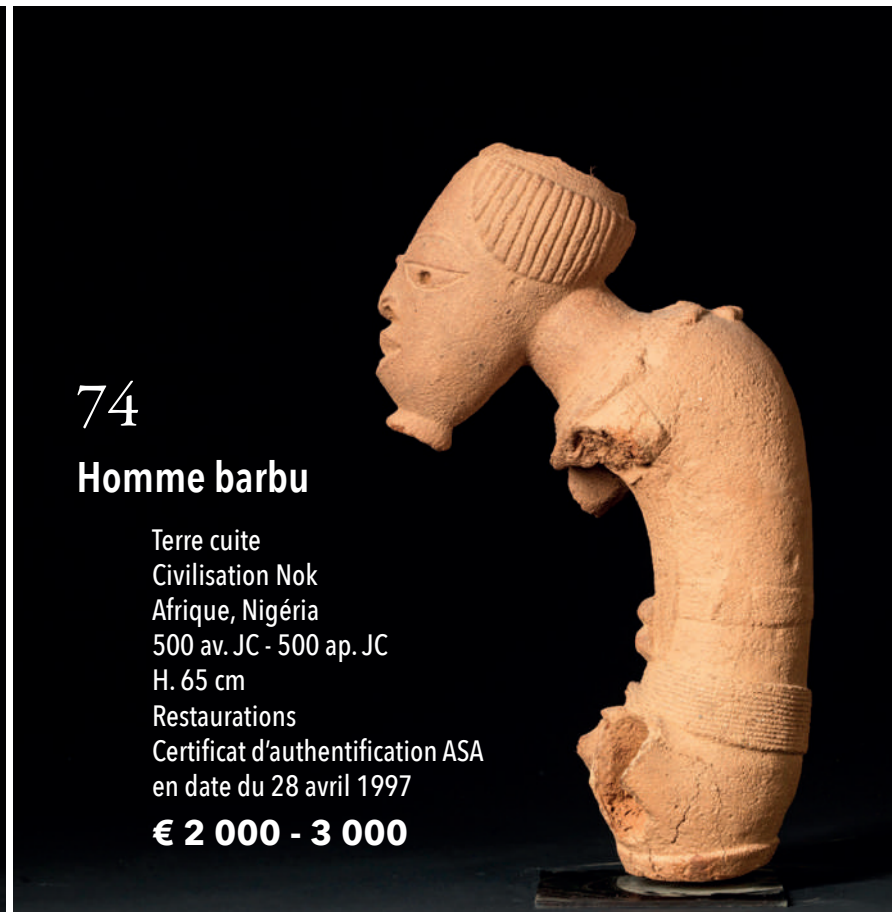
Terre cuite  
Civilisation Nok  
Afrique, Nigéria  
500 av. JC - 500 ap. JC  
H. 67 cm  
Restaurations  
Certificat d'authentification ASA  
en date du 15 juin 2001  
**€ 1 500 - 2 500**



74

### Homme barbu

Terre cuite  
Civilisation Nok  
Afrique, Nigéria  
500 av. JC - 500 ap. JC  
H. 65 cm  
Restaurations  
Certificat d'authentification ASA  
en date du 28 avril 1997  
**€ 2 000 - 3 000**





75

### Statue féminine assise

Terre cuite  
Civilisation Djenné  
Afrique, Mali  
XI<sup>e</sup> - XVI<sup>e</sup> siècle  
H. 31 cm  
Restaurations  
Certificat d'authentification ASA  
en date du 27 avril 2000

€ 1 500 - 2 000

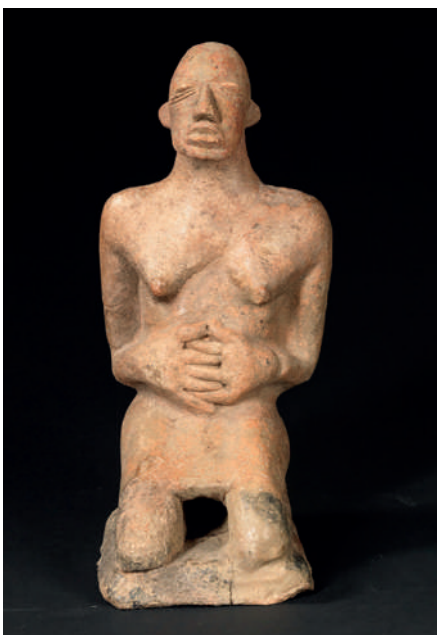


76

### Femme assise

Terre cuite  
De style Djenné  
Afrique, Mali  
H. 49 cm  
restaurations  
Sans certificat

€ 300 - 500



77

### Figure anthropomorphe

Terre cuite  
De style Nok  
Afrique, Nigéria  
H. 31 cm  
Restaurations  
Sans certificat

€ 300 - 500

78

### Personnages assis dos à dos

Terre cuite  
Sokoto  
Afrique, Nigéria  
500 av. JC - 200 ap. JC  
H. 75 cm  
Restaurations  
Certificat d'authentification ASA  
(date illisible)

€ 2 000 - 3 000







79

### Grand plat de Pessah

Argent et émaux polychromes

Décor repoussé

Inscription centrale en hébreu évoquant le rituel du pain azyme et des herbes amères.

Sur la bordure, illustrations d'une scène d'étude lors du Seder et de l'arrivée à Jérusalem.

Deux petits médaillons en émail polychrome représentant Moïse et les tables de la Loi et le grand prêtre du Temple  
Orient, XIX<sup>e</sup> siècle

D. 47,3 cm

€ 100 - 200



## 80 Petit plat de Shabbat à bords chantournés

Étain  
 Décor d'une scène gravée au tremblé d'après Alphonse Lévy (Berchess), une mère et son fils devant le pain tressé lors de l'allumage des bougies.  
 Prière consacrée en hébreu sur le pourtour du plat.  
 Traces de cachet au dos : « J F Borst »  
 Alsace, XIX<sup>e</sup> siècle  
 D. 25 cm  
**€ 200 - 300**



## 81 Hanoucciah à suspendre ou à poser

Bronze patiné  
 Décor aux tables de la Loi aux dix lettres hébraïques soutenues par deux lions cernés de mains.  
 Inscriptions en hébreu évoquant la lumière.  
 Signé en bas à gauche *W. Schwarz*  
 Manque de binets  
 Orient, XIX<sup>e</sup> siècle  
 31 x 24,3 cm  
**€ 200 - 300**



## 82 Assiette

Cuivre argenté monté sur velours  
 Décor présentant un homme vêtu d'un taletth et portant les tables de la Loi.  
 Évocation en hébreu du don de la Torah, de Moïse et des enfants d'Israël.  
 Orient, XIX<sup>e</sup> siècle  
 D. 22,5 cm  
**€ 100 - 200**

## 83 Hanoucciah à poser

Cuivre  
Décor de lions, palmiers, pampres  
et couronne, tables de la Loi  
aux dix lettres hébraïques.  
Manques  
Orient, XIX<sup>e</sup> siècle  
29 x 33 cm  
**€ 100 - 200**



## 84 Hanoucciah

Cuivre  
Décor de lions encadrant une ménorah  
et prière des lumières en hébreu.  
Réserves droite et gauche : Porte de David  
et Mur du Temple  
Inscription en hébreu: *Jérusalem*  
Manques  
Orient, XIX<sup>e</sup> siècle  
16,8 x 24,3 cm  
**€ 100-200**



## 85 Hanoucciah d'applique à l'huile

Laiton  
Décor gravé de personnages  
dans des rosaces  
À restaurer  
Irak ou Turquie ?, XIX<sup>e</sup> siècle  
23,7 x 19,5 cm  
**€ 100 - 200**



## 86 Hanoucciah sur pied

Argent  
Décor de chevaux marins  
Manques  
Europe, XIX<sup>e</sup> siècle  
33 x 22 cm  
**€ 600 - 800**



Objets d'art





## 87 Pendule

Bronze doré et patiné, marbre blanc et émail  
 Cadran signé *Du Seigneur à St Brieuc*  
 Époque Directoire  
 52,5 x 35,5 x 10,5 cm  
**3 000 - 4 000**



## 88 Paire de bougeoirs

Bronze doré et patiné  
 Époque Restauration  
 31 x 11 cm  
**€ 600 - 800**



## 89 Huilier

Argent et verre  
 Poinçon Tête de Vieillard (1819-1838)  
 Transformations  
 33 x 26  
**€ 50 - 100**

90 **Pierre GRANET (1843-1910)**  
*Buste du Général Baron de Sully*  
*(1768-1830)*

Bronze patiné  
Fondeur *CONVERSE*  
73 x 57 cm

**€ 7 000 - 8 000**





**91** **Tableau horloge**  
*Le retour de la chasse à l'ours dans les Alpes*

Tôle peinte  
XIX<sup>e</sup> siècle  
77 x 84 cm  
Manques et restaurations  
**€ 600 - 1000**



**92** **Paire de chiens**

Porcelaine blanche  
et rehauts de polychromie  
Angleterre, XIX<sup>e</sup> siècle  
21 x 25 cm  
**€ 2 500 - 3 000**



**93 Le discobole**

Bronze patiné  
Réplique ancienne d'après  
l'Antique conservé  
au Musée du Vatican  
66 x 39 cm  
**€ 100 - 200**



**94 Paire de lampes à pétrole**

Bronze patiné et verre  
Signé du fondeur *F. BARBEDIENNE*  
Anciens globes en verre  
signés *VIANNE*  
74 x 17 cm  
**€ 3000 - 5000**





95

### Lampe bouillotte

Bronze doré et tôle  
Style Louis XVI, XIX<sup>e</sup> siècle  
66 x 28 cm

€ 700 - 900

96

### Pied de lampe

Bronze doré et tôle patinée  
Époque Restauration  
Monté en lampe avec abat-jour  
56 x 15 cm

€ 800 - 1 200



97

### Paire de vases

Bronze patiné  
Décor naturaliste  
Japon, fin du XIX<sup>e</sup> siècle  
34 x 20 cm

€ 120 - 150





**98** Porcelaine de Paris

Paris, début du XIX<sup>e</sup> siècle  
Porcelaine blanche  
H. 50 cm

**€ 2 500 - 3 000**

**99** Riesler & Carré  
*Suite de quatre assiettes*

Rue du Fbg Saint Honoré à Paris  
XX<sup>e</sup> siècle  
Argent. Poinçons Minerve  
Diam. 23 cm. Poids : 339 gr par assiette environ

**€ 300 - 400**





## 100 JEP

Train électrique composé d'une locomotive à vapeur Pacific 231 Type H avec son tender et trois voitures de voyageurs SNCF ainsi qu'un ensemble de rails et deux aiguillages.

€ 60 - 80

## 101 Maquette du ferry « Eugène Etienne »

Maquette en bois, vitrine en acajou et verre  
Cartouche portant la mention : « N°595 - Stern  
Wheel Paddle Steamer « Eugène Etienne »  
build by Lobnitz & Co Ltd - Renfrew, Scotland -  
1905 »

38,5 x 119,5 x 20 cm

€ 4000 - 6000



## 102 Grand Bi pour enfant

Acier et cuir  
105 x 126 x 40 cm

**€ 800 - 1 000**





103

### Guitare classique

On y joint deux harmonicas dont l'un HOHNER - Germany et l'autre CHROMONIKA

€ 30 - 50



104

### Coupe Art Déco

Verre ambré gravé  
Décor de losanges sur pied carré  
Diam. 37 cm - H. 10 cm

€ 10 - 20



105

### Chat

Sculpture en pierre  
H. 35 cm env.

€ 10 - 20



106

### F. FOUCHER

#### *Jeune fille au bouc*

Terre cuite  
Signé sur la terrasse  
Accidents réparés au socle  
34 x 53 x 16,5

€ 60 - 50

107

## Exceptionnelle paire de vases commémoratifs

Acajou massif de Rhodésie et argent

Plaque d'argent portant la mention :

« Specimen of Native Timber presented to Bullard Kings New Vessel S.S. Umtali by the municipality of Umtali - The Eastern Gate of Southern Rhodesia - March 1936 »

Cette exceptionnelle paire de vases commémoratifs fut offerte en remerciement à l'occasion de la mise à l'eau du vaisseau Umtali de la Bullard King & Company, par la municipalité d'Umtali (actuelle Mutare, au Zimbabwe), porte de l'Est de la Rhodésie du Sud, en mars 1936.

112 x 61 cm

**€ 40 000 - 50 000**





## 108 Deux plats

Faïence polychrome à l'imitation  
de la majolique  
Accidents réparés  
Diam. 46 et 47 cm  
**€ 20 - 30**



## 109 Deux vases

Porcelaine polychrome  
Italie  
Fêlures, petit accident réparé sur un vase  
Ebréchures sur l'autre vase  
26 x 16 cm  
**€ 20 - 30**



## 110 Deux vases montés en lampe

Porcelaine polychrome  
Chine, XX<sup>e</sup> siècle  
H. 40 cm et 41 cm  
**€ 50 - 100**



## 111 LONGWY

Paire d'assiettes en faïence  
émaillée polychrome  
Diam. 22,5 cm  
**€ 10 - 20**

## 112 Portrait d'enfant

Miniature sur ivoire.  
Signé *Mercédès Ducofriet*  
et daté 1925. Diam. 7,5 cm  
**€ 20 - 50**





**113** Paire de consoles d'appliques aux angelots

Terre cuite polychrome  
Italie - Travail décoratif  
40 x 37 x 29 cm  
Petits manques  
**€ 200 - 300**

**114** Paire de vases

Emaux cloisonnés polychromes  
Socle en bois noirci ajouré  
Chine, XX<sup>e</sup> siècle  
H. 44 cm  
**€ 100 - 200**



**115** Louis Giraud pour Vallauris  
*Vase à décor floral*

France, vers 1950  
Céramique  
Signé à la panse, marque VALLAURIS au revers  
H. 33 cm  
**€ 200 - 300**





**116** Vase monté en lampe

Porcelaine ajourée  
H. 26 cm  
**€ 10 - 20**



**117** Trois vases montés en lampe

Porcelaine polychrome  
H. 60 cm, 54 cm et 40,5 cm  
**€ 50 - 80**

**118** Makila

Bois de ronce, cuir, étain et métal  
Long. 94 cm  
**€ 80 - 120**







## 119 Secrétaire en armoire

Bâti de sapin, placage de noyer et de ronce de noyer, sycomore teinté, étain et miroir

Marqueterie soulignée de filets d'étain

Très nombreux secrets

Italie du Nord, XVIII<sup>e</sup> siècle

Petits manques

248 x 143 x 55 cm

€ 8 000 - 12 000







## 120 Cabinet

Ebène, placage d'ébène et étain  
Flandres, XVII<sup>e</sup> siècle  
84 x 97 x 39 cm

€ 2 000 - 3 000



## 121 Fauteuil

Acajou et bronze doré  
Allemagne, début du XIX<sup>e</sup> siècle  
De tradition familiale,  
provenant du Château de Laeken - Bruxelles  
102 x 63 x 54 cm

€ 1 200 - 1 500

**122** Georges JACOB (1739-1814)

*Marquise*

Acajou  
Estampillé G. JACOB et JME  
Époque Empire  
88,5 x 87 x 61 cm  
**€ 4 000 - 6 000**



**123** Guéridon

Acajou blond et placage d'acajou  
Plateau monoxyle à bordure  
Début du XIX<sup>e</sup> siècle  
74 x 84 cm  
**€ 4 000 - 6 000**



**124** Meuble à deux portes

Acajou flammé, placage d'acajou, filets  
et losanges d'ébène, bronze doré et granit  
Belgique, début du XIX<sup>e</sup> siècle  
93 x 127 x 55 cm  
**€ 4 000 - 8 000**





## 125 Table de salle à manger à double piètement

Acajou et placage d'acajou  
Style Géorgien, néo-classique  
Angleterre, fin du XVIII<sup>e</sup> siècle  
Sans allonges : 70 x 155 x 121 cm  
Avec allonges : 70 x 241 x 121 cm

### et six chaises et deux fauteuils de salle à manger

Acajou et placage d'acajou  
Style Géorgien, néo-classique  
Angleterre, fin du XVIII<sup>e</sup> siècle  
Chaises : 83 x 46 x 42 cm  
Fauteuils : 86 x 54 x 50 cm

**€ 18 000 - 25 000**









## 126 Fauteuil à crosses

Acajou et placage d'acajou  
Époque Restauration  
95 x 59 x 56 cm  
**€ 100 - 200**



## 127 Suite de quatre chaises gondoles à châssis

Acajou et placage d'acajou  
Époque Empire  
89 x 47 x 42 cm  
**€ 1 000 - 1 500**



## 128 Console à fond de miroir

Acajou, placage d'acajou  
bronze patiné et miroir  
Époque Empire  
90 x 104 x 38,5 cm  
**€ 2 000 - 3 000**

## 129 Guéridon

Acajou et placage d'acajou  
marbre gris Sainte-Anne  
Piètement en étoile  
Epoque Empire  
Petites restaurations d'entretien  
112 x 74 cm  
**€ 12 000 - 15 000**





### 130 Suite de quatre chaises

À châssis et dossier cabriolet ajouré  
et laqué, pieds sabres.

Époque Directoire

Restaurations

84 x 49 x 50 cm

€ 1 500 - 2 000

### 131 Psychée

Acajou, placage d'acajou,  
bronze doré et miroir

Époque Empire

170 x 92 x 49 cm

€ 1 500 - 2 000



132 **Lustre à pampilles**

Cristal, verre et métal  
Fin du XIXe siècle  
66 x 55 cm

**€ 5 000 - 8 000**



133 **Console desserte**

Acajou, placage d'acajou, bronze, laiton et marbre blanc  
Vers 1800  
88 x 129,5 x 44,5 cm

**€ 800 - 1 200**



134

### Élégante paire de petits lustres italiens

Bois et fer doré

Décor à tête d'aigle centré d'un pot à feu

Italie, vers 1800

Environ 52 x 35 x 12 cm

**€ 1 500 - 2 000**



135

### Console tripode

Acajou, placage d'acajou, ébène et granit

Belgique, début du XIX<sup>e</sup> siècle

76 x 94,5 x 47 cm

**€ 4 000 - 6 000**



## 136 Fauteuil à col de cygne

Bois patiné et acajou  
 Travail allemand ou Europe du Nord  
 Début du XIX<sup>e</sup> siècle  
 83 x 63 x 56 cm  
**€ 1 200 - 1 500**



## 137 Table à jeux « Tric-Trac »

Acajou, ébène, bois teinté et bronze  
 Angleterre (?). Fin XIX<sup>e</sup> - début XX<sup>e</sup> siècle  
 76 x 79 x 42 cm  
**€ 1 000 - 1 200**



# 138 Lustre à huit lumières

Bronze et verre

Vers 1830

113 x 76 cm

€ 5 000 - 8 000



# 139 Bureau plat

Bois noirci, cuir et bronze doré

Vers 1900

77 x 129 x 65 cm

€ 600 - 800





140

### Rare poêle

Fonte de fer, base en métal et socle en bois  
muni d'un tiroir

Fonte de Berlin, vers 1840

Modèle à rapprocher des dessins de Schinkel

203 x 54 x 54 cm

€ 10 000 - 15 000

## 141 Lustre à pampilles

Verre et fer

Vers 1880

118 x 62 x 30 cm

€ 1 500 - 2 000



## 142 Paire de tables à jeux

Placage d'acajou et marqueterie de bois teinté

Angleterre, fin XIX<sup>e</sup> - début XX<sup>e</sup> siècle

Fermée : 73,5 x 92 x 45 cm

Ouverte : 73,5 x 92 x 90 cm

€ 2 000 - 3 000



143

**Plateau de table  
en marbres incrustés**

Italie, XX<sup>e</sup> siècle  
Marqueterie de marbres  
et pierres polychromes  
240 x 120 cm

**€ 7 000 - 8 000**





## 144 Commode de poupée

Placage d'acajou et laiton doré  
Début du XIX<sup>e</sup> siècle  
30 x 33,5 x 22,5 cm  
€ 400 - 600



## 145 Console de poupée

Acajou, placage d'acajou et marbre gris  
Début du XIX<sup>e</sup> siècle  
29 x 25 x 17  
€ 400 - 600



## 146 Travailleuse

Acajou, placage d'acajou et bronze  
XIX<sup>e</sup> siècle  
76 x 51 x 45,5 cm  
€ 300 - 400



## 147 Console desserte

Placage d'acajou  
À un tiroir et deux étagères  
Époque Restauration  
Traces d'humidité  
93 x 130 x 38 cm  
€ 200 - 300



## 148 Commode-toilette

Acajou et placage, miroir et marbre blanc  
Époque Restauration  
95,5 x 80 x 47,5 cm  
€ 100 - 200

**149** Vis de presseoir

France, XIX<sup>e</sup> siècle  
158 x 33 x 38 cm

€ 100 - 200



**150**

**Canapé à haut dossier**

Fin du XIX<sup>e</sup> siècle, dans le gout de Linke  
Acajou, placage de ronce d'acajou  
et bronzes dorés

Dossiers en arc agrémenté d'un jonc rubané  
supports d'accotoirs incurvés et nervurés  
six pieds cambrés à sabots feuillagés  
Garniture de velours frappé à la pensée  
122 x 185 x 72 cm

€ 800 - 1 500



## 151 Paire de rocking-chairs

Acajou tourné  
Travail américain, fin du XIX<sup>e</sup> siècle - début du XX<sup>e</sup> siècle  
105 x 55 x 66 cm

€ 4 000 - 6 000



## 152 Boiserie

Bois exotique sculpté et miroir  
Sculpté de feuilles de tabac et de masques indiens  
Travail d'Amérique du Sud (?), XIX<sup>e</sup> siècle  
**€ 8 000 - 15 000**



## 153 Comtoise bretonne

Chêne sculpté, laiton, émail et verre  
Cadran signé de *BERTHOUD*  
*Horloger du Roy à Paris*  
235 x 53 x 30 cm  
€ 100 - 200



## 154 Fauteuil « Dagobert »

Noyer  
Style Renaissance, fin du XIXe siècle  
83 x 58 x 55 cm  
€ 200 - 300



## 155 Coffre à plis

Chêne  
90 x 122 x 46 cm  
€ 100 - 200





156 Banc coffre breton

Chêne  
93 x 99 x 39 cm  
€ 100 - 200



157 Armoire rustique

Chêne sculpté  
210 x 146 x 53 cm  
€ 100 - 200



158 Bonnetière rustique

Chêne et vitre  
188,5 x 94 x 54 cm  
€ 100 - 200

159 Commode rustique

Châtaigner  
86 x 94 x 43 cm  
€ 100 - 200





**60** **Siège-coffre**

Noyer, placage de noyer, bois clair et laiton  
62 x 52,5 x 34 cm

€ 100 - 200



**161** **Paire de fauteuils médaillons**

Hêtre mouluré  
Style Louis XVI  
90 x 58 x 54 cm  
€ 100 - 200



**162** **Petit guéridon, tiroir en ceinture**

Bois de placage marbre et laiton  
Style Louis XVI  
74 x 65 cm  
€ 50 - 100



**163** **Table à jeux**

Bois de rose et de couleurs, bronzes dorés  
Epoque Napoléon III  
76 x 70 x 45 cm  
76 x 70 x 90 cm  
€ 300 - 500

## 164 Armoire bibliothèque

Bois noirci, os et vitres  
Vers 1900  
158 x 108 x 37 cm  
**€ 300 - 500**



## 165 Secrétaire à abattant

Décor au vernis de scènes lacustres animées  
Style Louis XV  
115 x 72 x 28 cm  
**€ 500 - 800**





## 166 Paire de chaises

Bois laqué et cannage

Style Louis XVI

93 x 45 x 44 cm

€ 100 - 200



## 167 Paire de fauteuils en cabriolet

Bois laqué

Style Louis XVI

86 x 60 x 50 cm

€ 100 - 200

## 168 Petite bergère

Chêne mouluré

Style Louis XVI

85 x 58 x 59 cm

€ 100 - 200



## 169 Petite table d'appoint

Bois de placage et laiton

Style Louis XV

51 x 51 cm

€ 50 - 100



**170** **Table de salle à manger ovale à allonges**  
*accompagné de ses quatre chaises et deux fauteuils*

Table en bois de placage  
Fauteuils et chaises en hêtre teinté  
Table : 74 x 140 x 106 cm  
Chaises : 97,5 x 46,5 x 43 cm  
Fauteuils : 104 x 62 x 47 cm  
**€ 300 - 500**



**171** **Panneaux de parquet**

Noyer blond et sycamore  
58 panneaux de 63 cm<sup>2</sup>  
Superficie totale : 23,02 m<sup>2</sup>  
**€ 4 000 - 6 000**





## 172 Table de salle à manger

Allonges « à l'italienne »  
Chêne sculpté  
75 x 150 x 100 cm  
**€ 50 - 100**



## 173 Six chaises de salle à manger

Chêne et cuir  
Style néo-Renaissance  
105 x 44 x 45 cm  
**€ 200 - 300**



## 174 Travaillouse

Bois fruitier  
66,5 x 41,5 x 23 cm  
**€ 20 - 50**

## 175 Confiturier à gradin

Noyer sculpté  
Style Renaissance  
144 x 78 x 49,5 cm  
**€ 100 - 200**



## 176 Crédence à plis de serviettes

Chêne sculpté  
Décor de plis, pampres et feuilles de chêne  
Style Renaissance  
170 x 170 x 53 cm  
**€ 300 - 500**



**177** Armoire-vitrine

Bois de placage, vitres, bronzes et marbre  
156 x 103,5 x 37 cm

€ 100 - 200



**178** Semainier

Bois de placage  
et marbre gris Sainte-Anne  
132 x 58,5 x 35,5 cm

€ 50 - 100



**179** Commode

Bois de placage, marbre blanc et bronzes  
Style Transition  
86 x 102,5 x 44 cm

€ 50 - 100



**180** Secrétaire

Bois de placage  
Style Louis XVI  
135 x 72,5 x 37 cm

€ 100 - 200





## 181 Hériz Serapi

Nord de l'Iran milieu du XX<sup>e</sup> siècle

455 x 343 cm

Velours en laine, chaînes, trame et franges en coton.

Très bon état général.

Densité : environ 7000 nœuds au dm<sup>2</sup>

Champ rouge-brique à décor floral géométrique orné d'un médaillon central ivoire en forme de diamant stylisé sur contre-fond bleu-ciel formant quatre écoinçons. Bordure principale beige à semis de feuilles dentelles et palmettes de fleurs stylisées géométriquement.

**€ 3 000 - 5 000**



182

**Fin GHOUM**

Iran, vers 1970  
 250 x 158 cm  
 Velours en laine d'agneau, fleurs en soie  
 chaînes, trame et franges en coton.  
 Densité : environ 7500 nœuds au dm<sup>2</sup>  
 Très bon état général.  
 Tapis de forme prière, sur champ bleu-nuit à Mihrab  
 et dôme stylisé en forme de cabochon à lampe à huile  
 stylisée, coupelle et semis de palmettes de fleurs  
 incrustées de soie à tonalité pastel. Bordure principale  
 rappelant le champ central.

€ 500 - 1 000



183

**TABRIZ**

Nord-ouest de l'Iran, Vers 1930 - 1940  
 274 x 200 cm  
 Velours en laine , chaînes, trame et franges en coton  
 Très bon état général  
 Densité : environ 6500 nœuds au dm<sup>2</sup>  
 Champ jaune-d'or à médaillon central géométrique  
 en forme de diamant stylisé ivoire et bleu-nuit incrusté  
 de fleurs et orné de deux pointes de lances stylisées.  
 Quatre écoinçons bleu-turquoise et rubis à bandelettes  
 de fleurs. Bordure principale marine foncée à semis de  
 cartouches floraux en polychromie.

€ 500 - 700





## 184 Important Tapis Mahal Sultanabad

Iran, milieu du XX<sup>e</sup> siècle

417 x 315 cm

Velours en laine , chaînes, trame et franges en coton

Très bon état général

Densité : environ 7000 nœuds au dm<sup>2</sup>

Beau graphisme. Champ beige à semis de palmettes de fleurs stylisées rubis et vert émeraude pâle entourées de feuillages dentelles. Bordure crème à entrelacs de fleurs et feuillages stylisés.

**€ 1 500 - 2 500**



## 185 Exceptionnel et très important Bidjar

Iran, milieu du XX<sup>e</sup> siècle

754 x 442 cm

Velours, chaînes, trame et franges en Laine

Densité: environ 6000/6500 nœuds au dm<sup>2</sup>

Très bon état général

Champ ivoire à semis de fleurs stylisées en formes de diamants en polychromie

Triple bordures dont la principale vieil or à entrelacs de palmettes fleuries et feuillages stylisés géométriquement

**€ 6 000 - 10 000**



186

### Galerie Mahal Sultanabad

Iran, milieu du XX<sup>e</sup> siècle  
 475 x 132 cm  
 Velours en Laine, chaînes, trame et franges en coton  
 Très bon état général  
 Densité: environ 7000 nœuds au dm<sup>2</sup>  
 Champ beige à semis de larges palmettes de fleurs stylisées géométriquement tabac, vieil or et noir entourées de fins branchages de feuillages dentelles. Bordure principale tabac à semis de pétales floraux géométriques

€ 500 - 1 000



187

### Important Mahal Sultanabad

Iran, vers 1960  
 442 x 305 cm  
 Velours, chaînes, trame et franges en coton  
 Très bon état général  
 Densité: environ 6000 nœuds au dm<sup>2</sup>  
 Champ bleu-nuit à décor de larges palmettes de fleurs géométriquement stylisées en forme de diamants en polychromie. Bordure principale beige à décor rappelant le champ central

€ 1 500 - 2 500



188

### Important MAHAL

Iran, milieu XX<sup>e</sup> siècle  
447 x 315 cm  
Velours en laine, chaînes, trame et franges en coton  
Densité : environ 6500 nœuds au dm<sup>2</sup>  
Très bon état général  
Champ Marine à décor dit : Hérati, de semis  
de palmettes de fleurs et feuillages en branchages  
en forme de diamants stylisés  
Bordure principale rouge-brique à bandelettes  
de fleurs stylisées géométriquement.

€ 2 000 - 3 000



189

### Fin Kachan - Dabir

Iran, 1<sup>ère</sup> partie du XX<sup>e</sup> siècle  
215 x 130 cm  
Velours en laine d'agneau soyeuse de qualité  
dite KORK, chaînes, trame et franges en coton  
Très bon état général  
Densité : environ 7500/8000 nœuds au dm<sup>2</sup>  
Champ bleu nuit à ramages de volutes de rin-  
ceaux et guirlandes de palmettes fleuries vieux  
rose encadrant une large rosace centrale florale  
polylobée rubis incrustée d'un pétale de fleurs  
bleu-ciel en forme de diamant stylisé  
Bordure principale grenat à semis d'entrelacs de  
torsades de fleurs et feuillages

€ 500 - 1 000



190

### Fin KACHAN

Iran, 1ère partie du XX<sup>e</sup> siècle  
 198 x 136 cm  
 Velours en laine d'agneau, chaînes, trame et franges en coton  
 Densité : environ 7000 nœuds au dm<sup>2</sup>  
 Très bon état général  
 Champ rubis à ramages de rinceaux et guirlandes de palmettes fleuries marine, vieux-rose et bleu-ciel. Encadrant un médaillon central floral bleu-nuit incrusté d'un second ivoire en forme de diamant stylisé. Quatre écoinçons rappelant le médaillon central à couronnes de fleurs. Bordure principale bleu-nuit à semis de palmettes fleuries

€ 500 - 600



191

### Important et fin Kachan

Iran, début du XX<sup>e</sup> siècle  
 374 x 280 cm  
 Velours en laine d'agneau dite Kork chaînes, trame et franges en coton  
 Densité : environ 7500/8000 nœuds au dm<sup>2</sup>  
 Très bon état général  
 Champ rubis à semis de petits boutons de fleurs en forme de diamants éclatés en polychromie.  
 Bordure principale bleu-nuit à motifs : mina kani, de semis de pétales et palmettes stylisées géométriquement multicolores.

€ 1 500 - 2 500

En couverture  
Lot 61 - Page 29

## **Grand personnage assis la tête appuyée sur les bras**

Terre cuite. Afrique, Nigéria  
500 av. JC - 500 ap. JC

**PARIS-HÔTEL DROUOT**

**28 NOVEMBRE 2018 - 14H**

