



**CIRCUIT  
NEVERS MAGNY-COURS**  
SAMEDI 29 & DIMANCHE 30 JUIN 2019



**VENTES AUX ENCHÈRES PUBLIQUES**  
**AUCTIONS**

En couverture

**Lot 94**

**REYNARD 2KQ LMP 675 - 2000**

Pages 76 à 79



# **CIRCUIT NEVERS MAGNY-COURS**

## **2<sup>e</sup> VENTE AUX ENCHÈRES PUBLIQUES**

•

Samedi 29 juin 2019 - 16h

**AUTOMOBILIA**

**AUTOMOBILES DE COMPÉTITION  
& DE COLLECTION**

Consultant : Flavien MARÇAIS • +33(0)6 62 43 64 30 • flavienmarcais@hotmail.fr

•

Dimanche 30 juin 2019 - 11h

**ART MODERNE & CONTEMPORAIN**

HOMMAGE AU SCULPTEUR PHILIPPE BERRY  
COLLECTION DE SACS À MAIN D'ARTISTES

### **EXPOSITIONS**

Sur place : Circuit Nevers Magny-Cours (58470)

Vendredi 28 juin de 10h à 19h

Samedi 29 juin de 10h à 16h

Dimanche 30 juin de 10h à 11h

Téléphone pendant l'exposition et la vente:

+ 33(0)1 44 18 73 00

+ 33(0)6 09 75 74 72

MARC-ARTHUR KOHN SARL  
Opérateur de ventes volontaires  
de meubles aux enchères publiques  
RCS PARIS B 443 552 849  
Siret 443 552 849 000 20  
Maître Marc-Arthur KOHN  
Siret 301 196 481 00 57 - N° agrément : 2002-418

Renseignements et catalogues  
**ESPACE MARC-ARTHUR KOHN**

24, avenue Matignon - 75008 Paris  
Tél. : +33(0)1.44.18.73.00 - Fax : +33(0)1.44.18.73.09  
auction@kohn.paris - www.kohn.paris



1

## SUITE DE QUATRE PARUTIONS PUBLICITAIRES

Années 1930 - Pour la marque Talbot

Provenance : magazine « L'Illustration »

Talbot 6 cylindres, janvier 1938

Talbot, avril 1930

Talbot 8 cylindres, illustré par Géo Ham, octobre 1930

Talbot *La voiture qu'on vous envie*, mai 1931

34 x 25 cm

€ 60 - 100

2

## SUITE DE QUATRE PARUTIONS PUBLICITAIRES

Années 1920 - Pour la marque Citroën

Citroën Torpédo 4 places, avril 1919

Citroën 5 HP Cabriolet, juillet 1923

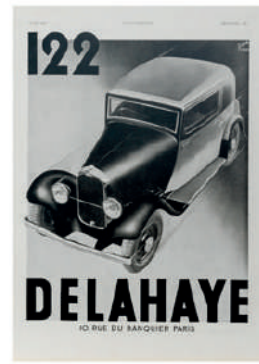
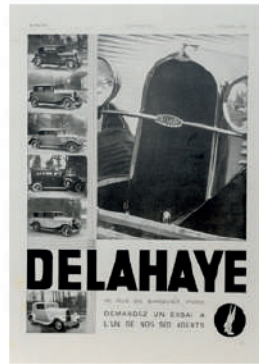
Citroën 5 HP 2 places, août 1923

Citroën, septembre 1923

34 x 25 cm

€ 60 - 100





3

### SUITE DE QUATRE PARUTIONS PUBLICITAIRES

Années 1930 - Pour la marque Delahaye

Provenance : magazine « L'Illustration »

Monte Carlo, victoire de la 135 Sport, mars 1937

Delahaye 135 Sport, avril 1937

Delahaye 122, mai 1933

Concession Delahaye, mai 1932

34 x 25 cm

€ 60 - 100



4

### SUITE DE QUATRE PARUTIONS PUBLICITAIRES

Années 1930

Provenance : magazine « L'Illustration »

Hotchkiss, mai 1932

Huile Kervoline, mai 1935

Hotchkiss, mai 1938

Talbot, février 1930

34 x 25 cm

€ 60 - 100



5

**NÉON « TAXI NEW YORK »**

**Avec la représentation du fameux Taxi Checker américain des années 1950**

Structure en métal et tube néon en verre soufflé

Fonctionne en 220V

43 x 65 cm

€ 800 - 1 200



6

**NÉON « SINCLAIR DINO GASOLINE »**

**Publicité contemporaine pour le pétrolier Sinclair Dino USA**

Structure en métal et tubes néon en verre soufflé

Fonctionne en 220V

Diam. 60 cm

€ 800 - 1 200



7

**NÉON « TEXACO MOTOR GASOLINE »**

**Grand modèle**

Néon publicitaire pour le pétrolier Texaco, vers 2000

Structure en métal, fond en tôle peinte, tubes néons de couleur rouge, vert et blanc

Cadre en bois

Fonctionne en 220V

Diam. 95 cm, Prof. 18 cm

€ 3 000 - 5 000

8

**FEU TRICOLERE DE CIRCULATION**  
États-Unis d'Amérique, Chicago (IL), 1960

Structure en métal et fonte  
socle octogonal avec trappe de fixation  
Système d'éclairage alternatif  
Fonctionne en 220V  
H. 240 cm  
Restaurations

€ 2 000 - 3 000

9

**GLOBE LUMINEUX GULF LOGO**

États-Unis d'Amérique, 1940

Cerclage en plastique bleu double face en verre imprimé de couleur bleu,  
blanc et orange monté sur un socle en métal de couleur bleu

Système d'éclairage

Fonctionne en 220V

H. 47 cm, L. 41 cm, P. 14 cm

€ 500 - 700





10

### NÉON TRIUMPH MOTORCYCLES

Néon publicitaire contemporain pour la marque de motos anglaises Triumph monté sur support bois  
Système d'éclairage  
Fonctionne en 220V  
Diam. 90 cm

€ 1 800 - 2 500

11

### POMPE À ESSENCE GULF

De marque Wayne, restaurée pour le pétrolier Gulf

Etats Unis d'Amérique, vers 1940

Base en fonte, structure en métal peint, deux cadrans d'indication de consommation en émail.

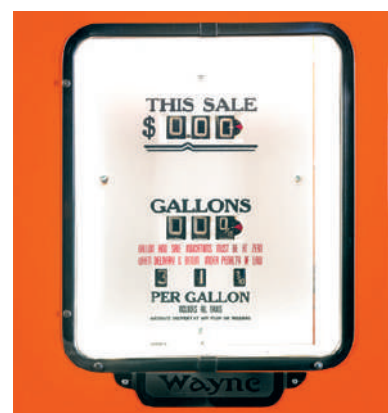
Pompe double face à décor polychrome orange et bleu avec système d'éclairage surmontée d'un globe au logo Gulf en plastique et verre.

Fonctionne en 220V

H. 215 cm, L. 65 cm, P. 45 cm

Restauration complète, peintures et chromes  
électricité récente

€ 5 500 - 7 500







12

### AFFICHE DU FILM « AL TRONAR DE LAS MOTOS »

Version Sud-Américaine, 1969

Rare affiche originale du film « Challenge One »,  
film de course de motos aux USA avec Steve McQueen  
Affiche entoillée et encadrée, cadre américain  
100 x 89 cm

€ 1 200 - 1 400



13

### AFFICHE DU FILM « CHALLENGE ONE »

Réalisé par Bruce Brown en 1971

Version française avec Steve McQueen  
et Joël Robert (Champion de moto-cross)  
Affiche entoillée, éditée par les établissements St Martin, imprimerie, Paris  
160 x 120 cm

€ 600 - 1 000



14

**FRANÇOIS DAVIN (XX<sup>e</sup>-XXI<sup>e</sup> siècle)**

**Steve McQueen**

2012

Huile sur toile

Signé et daté en bas à droite

Tiré du film « Le Mans » de 1971

120 x 80 cm

**€ 800 - 1 000**



16



15

**AFFICHE DU FILM « BULLITT »**

**Réalisé par Peter Yates en 1968,**

Très rare affiche originale du film  
avec Steve McQueen et Jacqueline Bisset.

Très rare dans ce format, imprimerie Lichtert, Bruxelles.

Imprimé pour la sortie du film

de la Warner Columbia en Belgique

Affiche entoillée et encadré, cadre américain

Affiche - 34 x 51 cm

Cadre - 60 x 77 cm

**€ 800 - 1 200**

16

### GLOBE LUMINEUX

#### GULF LOGO

États-Unis d'Amérique, années 1960

Globe en plastique bleu, blanc et orange socle en métal

Système d'éclairage

Fonctionne en 220V

H. 47 cm, L. 40 cm, P. 14 cm

État d'origine, parfait état de fonctionnement complet avec sa clé, pièces américaines fournies

€ 500 - 700



17

### AFFICHE DU FILM « ÉCHAPPEMENT LIBRE »

Réalisé par Jean Becker en 1964

Affiche originale du film avec Jean-Paul Belmondo et Jeanne Seberg.

Affiche entoillée et encadrée, cadre américain avec plexiglas anti-reflet

160 x 120 cm

Très bon état

€ 800 - 1 200

18

### PLAQUE PUBLICITAIRE LAMBRETTA

France, années 1950

Plaqué émaillé pour la marque italienne de scooters Lambretta,

en forme d'écusson de couleur bleu et blanc, avec système

d'accroche par chaînes d'origine.

73 x 92 cm

Très bon état

€ 800 - 1 200





19

### NÉON « OK USED CARS »

États-Unis d'Amérique

Néon publicitaire signalant les vendeurs de voitures d'occasion

Structure en métal et néon en verre soufflé

Fonctionne en 220V

Diam. 60 cm

€ 800 - 1 200



20

### GLOBE LUMINEUX LOGO MOBILGAS

Avec la représentation du fameux cheval Pégase

Cerclage en plastique de couleur bleue, double face en verre imprimé de couleur bleue, blanc et rouge monté sur un socle en métal bleu

Système d'éclairage fonctionnant en 220V

H. 47 cm, L. 41 cm, P. 14 cm

€ 500 - 700



21

### NÉON « TEXACO FIRE CHIEF »

Néon publicitaire pour le pétrolier Texaco

Structure en métal et néon en verre soufflé

Fonctionne en 220V

Diam. 60 cm

€ 1 000 - 1 500



22

### GRAND PANNEAU LUMINEUX PENNZOIL

Simple face en plastique thermoformé, monté sur une structure en métal noir

Système d'éclairage fonctionnant en 220V

80 x 80 cm

€ 400 - 600

23

### PANNEAU LUMINEUX TEXACO

Années 1980

Panneau en plexiglas thermoformé pour le pétrolier américain Texaco, de couleur rouge et noir, monté dans un cadre en bois

Système d'éclairage

Fonctionne en 220V

180 x 120 cm

€ 3 000 - 4 000



24

### NÉON « TEXACO SKY CHIEF »

Grand modèle

Néon publicitaire pour le pétrolier Texaco, vers 2000

Structure en métal, fond en tôle peinte, tubes néons de couleur rouge, vert et blanc

Cadre en bois

Fonctionne en 220V

Diam. 95 cm, Prof. 18 cm

€ 3 000 - 5 000



25

### MAQUETTE DE HORS-BORD FERRARI

Réédition contemporaine du hors-bord de course Ferrari moteur V12 des années 1960

Coque en acajou laminé-collé, carrosserie et cockpit en métal et plastique

Socle en bois

H. 26 cm, L. 120 cm, P. 50 cm

€ 1 200 - 1 500



26

### MAQUETTE BMW M1 LE MANS

Décorée par Andy Warhol pour les 24 Heures du Mans de 1979

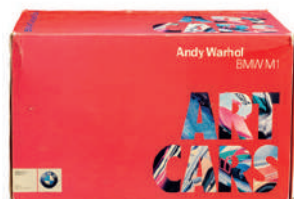
Edition Art Cart Museum

Dans son écrin en plexiglas

Boîte d'origine fournie ainsi que son livret

H. 14 cm, L. 33 cm, P. 21 cm

€ 800 - 1 000





27

### NÉON GULF

Néon publicitaire pour le pétrolier américain Gulf  
Structure en métal et néon en verre soufflé  
Système d'éclairage fonctionnant en 220V  
Diam. 60 cm

€ 800 - 1 200

28

### PLAQUE PUBLICITAIRE

« GREY ROCK BRAKES BALANCED »

États-Unis d'Amérique, 1960

Plaque en tôle lithographiée de couleur rouge et noir  
90 x 30 cm

€ 80 - 100



29

### ENSEIGNE LUMINEUSE

« GAS STATION GULF »

États-Unis d'Amérique, vers 1970

Panneau thermoformé en plastique  
peint aux couleurs du pétrolier américain Gulf  
Socle en bois

Système d'éclairage par tubes néons

Fonctionne en 220V

Diam. 200 cm

Petits manques et accident

€ 4 000 - 5 000





30

**PLAQUE « CASTROL - HUILE POUR MOTEURS »**

France, vers 1950

Plaque publicitaire émaillée rectangulaire pour les huiles Castrol

Simple face

90 x 120 cm

€ 1 200 - 1 500



31

**NÉON « SHELL GASOLINE »**

Néon publicitaire pour le pétrolier anglo-néerlandais Shell

Structure en métal et néon en verre soufflé

Système d'éclairage Fonctionnant en 220V

Diam. 60 cm

€ 800 - 1 200



32

**PANNEAU LUMINEUX « SHELL »**

Années 1970

Panneau en plexiglas thermoformé de couleur rouge et jaune

Simple face

Présenté dans son cadre en métal original

Système d'éclairage

Fonctionne en 220V

160 x 160 cm

Restaurations au cadre (repeints) et au système d'éclairage

€ 3 500 - 4 500



33

### RARE POMPE À ESSENCE « SHELL »

De marque Tokheim, États-Unis d'Amérique, années 1940

Rare pompe à essence restaurée pour le pétrolier anglo-néerlandais Shell

Base en fonte, structure en métal peint de couleur rouge et jaune, avec ses deux cadrans d'indication de consommation en émail.

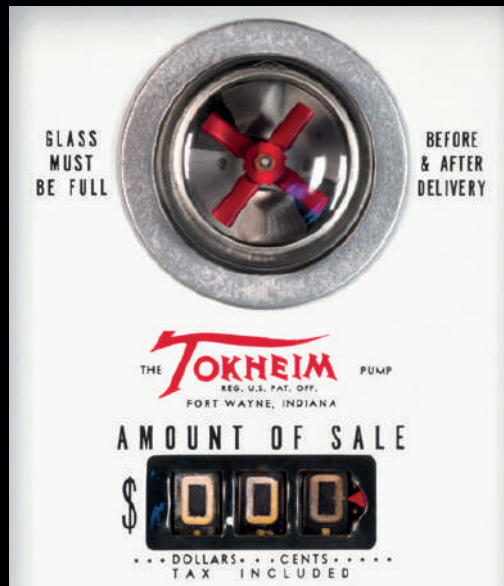
Pompe double face avec système d'éclairage, surmonté d'un globe en opaline de couleur blanche représentant le coquillage Shell.

Fonctionne en 220V

H. 235 cm, L. 65 cm, P. 45 cm

Restauration complète de la pompe, peinture, chrome et électricité récente

€ 6 000 - 8 000





34

**POSTER LUMINEUX**

**« LEGENDARY CROSSROAD »**

Poster rétro éclairé illustré d'une image commémorative des années 1950

Sous cadre aluminium

60 x 80 cm

€ 150 - 200



35

**POSTER LUMINEUX**

**« GAME OF FATE »**

Poster rétro éclairé illustré d'une image commémorative des années 1950

Sous cadre aluminium

60 x 80 cm

€ 150 - 200

36

**TYSON**

Sculpture buste en résine

H. 53 cm, L. 110 cm

€ 300 - 400



37

**« COCA-COLA  
HAVE A COKE »**

Plaque publicitaire émaillée

77 x 55 cm

Rayures

€ 50 - 100





38

## FLIPPER ÉLECTRONIQUE « INDIANAPOLIS 500 »

De marque Bally

États-Unis d'Amérique, 1995

Flipper sur le thème de l'une des plus prestigieuses courses automobiles, les 500 miles d'Indianapolis

Caisse en bois avec ses décors de voitures Indy en course.

Le plateau est complet, composé de tous ses décors et animations originaux.

Pieds peints chromés.

Le plateau et le fronton sont garnis d'un éclairage à LED.

H. 180 cm, L. 140 cm, P. 74 cm

Exemplaire révisé par un professionnel (carte électronique caoutchouc, ...).

Parfait état de fonctionnement.

€ 6 500 - 9 500





39

**NÉON « JUKE SATURDAY NIGHT »**

Structure en métal en tube néon en verre soufflé

Fonctionne en 220V

Diam. 65 cm

€ 150 - 200



40

**NÉON « JAZZ »**

Structure en métal en tube néon en verre soufflé

Fonctionne en 220V

H. 42 cm, L. 65 cm

€ 150 - 200



41

**NÉON « WURLITZER MUSIC »**

Néon publicitaire pour la marque de juke box Wurlitzer

Structure en métal et néon en verre soufflé

Fonctionne en 220V

40 x 40 cm

€ 200 - 300

42

### JUKE BOX WURLITZER 45 TOURS

#### Modèle « One More Time »

Allemagne, vers 1980

Authentique juke box produit par la firme Wurlitzer au début des années 1980 en Allemagne.

Il permet l'écoute de 50 disques vinyles au format 45 tours, soit 100 sélections possibles.

Structure en bois et métal, la façade de ce modèle est animée du fameux système dit « bubble ».

Garni de 50 disques vinyles au format 45 tours collector et de son boîtier de commande de volume à distance, en état de marche.

Monté sur roulettes.

H. 152 cm, L. 83 cm, P. 70 cm

Poids : 150 kg environ

Révision récente par technicien professionnel  
parfait état de fonctionnement

**€ 10 000 - 12 000**



43

**Suite de deux vinyles illustrés  
Vers 1980**

**Jimmy Hendrix & Bill Haley**

Deux disques vinyles commémoratifs  
au format 33 tours  
Diam. 30 cm

€ 20 - 30

44

**Suite de deux vinyles illustrés  
Vers 1980**

**Brigitte Bardot**

Deux disques vinyles commémoratifs  
au format 33 tours  
Diam. 30 cm

€ 20 - 30

45

**Suite de deux vinyles illustrés  
Vers 1980**

**Elvis Presley**

Deux disques vinyles commémoratifs  
au format 33 tours  
Diam. 30 cm

€ 20 - 30

46

**Suite de deux vinyles illustrés  
Vers 1980**

**The Beatles & Fat Domino**

Deux disques vinyles commémoratifs  
au format 33 tours  
Diam. 30 cm

€ 20 - 30

47

**Suite de deux vinyles illustrés  
Vers 1980**

**James Dean & West Side Story**

Deux disques vinyles commémoratifs  
au format 33 tours  
Diam. 30 cm

€ 20 - 30

48

**Suite de deux vinyles illustrés  
Vers 1980**

**James Dean & Carl Perkins**

Deux disques vinyles commémoratifs  
au format 33 tours  
Diam. 30 cm

€ 20 - 30

49

**Suite de deux vinyles illustrés  
Vers 1980**

**Elvis Presley & Marilyn Monroe**

Deux disques vinyles commémoratifs  
au format 33 tours  
Diam. 30 cm

€ 20 - 30

50

**Suite de deux vinyles illustrés  
Vers 1980**

**Elvis Presley & Dean Martin**

Deux disques vinyles commémoratifs  
au format 33 tours  
Diam. 30 cm

€ 20 - 30

51

**Suite de deux vinyles illustrés  
Vers 1980**

**The Beatles**

Deux disques vinyles  
commémoratifs  
au format 33 tours  
Diam. 30 cm

€ 20 - 30



52

**DISQUE D'OR « MARILYN MONROE - DIAMONDS ARE A GIRL'S BEST FRIEND »**

Édition américaine limitée et numérotée (609/2500) présentant un disque d'or vinyle au format 45 tours et une planche de timbres illustrés de Marilyn Monroe.

Encadré sous verre  
30 x 45 cm

€ 100 - 200



53

**DISQUE D'OR « BLUES BROTHERS - SOUL MAN »**

Édition américaine limitée et numérotée (81/2500)

présentant un disque d'or vinyle au format 45 tours et une photographie de Dan Aykroyd et John Belushi.

Encadré sous verre  
31 x 45,1 cm

€ 100 - 200



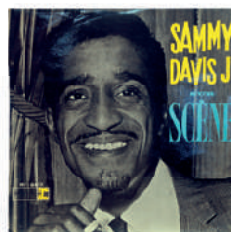
54

**DISQUE D'OR « ELVIS PRESLEY »**

Édition américaine limitée et numérotée (500/2008) présentant deux disques d'or vinyles au format 45 tours. Réalisé pour le 40<sup>e</sup> anniversaire de 1968-2008.

Encadré sous verre  
60 x 40 cm

€ 200 - 300



55

**Important lot de disques vinyles**

Au format 33 tours

Environ 250 disques de genres musicaux divers

En l'état

**€ 400 - 600**



56

**Important lot de disques vinyles**

Au format 45 tours

Environ 750 disques de genres musicaux divers

On y joint un lot de compact discs divers

En l'état

**€ 400 - 600**



57

**Important lot de disques vinyles**

Aux formats 33 et 45 tours

Environ 250 disques de genres musicaux divers

En l'état

**€ 250 - 400**







58

**Coca-Cola « Policeman »**

Etats Unis d'Amérique, années 1950

Rare plaque émaillée double face en découpe sur socle en fonte, figurant un policeman le bras levé stoppant la circulation.

Offert aux collèges américains, il permettait lors de la sortie des classes de rythmer la circulation tout en offrant insidieusement son message publicitaire.

H. 164 cm, L. 70 cm, P. 55 cm

€ 1 500 - 2 000





60

### JAMES DEAN

Sculpture en résine polychrome  
H. 180 cm (avec socle)  
Manque un doigt à la main  
gauche, rayures

€ 400 - 600



59

### RARE AFFICHE « AIR FRANCE - SUPER CONSTELLATION »

Années 1950

Affiche originale Air France représentant l'avion Super Constellation.

Éditions Perceval, Paris.

Affiche entoilée et encadrée.

65 x 95 cm

Très bel état de conservation

€ 800 - 1 200

61

### ENSEIGNE LUMINEUSE

« OPEN »

Système d'éclairage

Fonctionne en 220V

H. 135 cm, L. 40 cm, P. 34 cm

€ 200 - 300





62

### FEU DE PASSAGE PIÉTON

« WALK / DON'T WALK »

États-Unis d'Amérique, Chicago (IL)

années 1960

Structure en métal et fonte, socle octogonal avec  
trappe de fixation

Système d'éclairage alternatif

Fonctionne en 220V

H. 270 cm

Restaurations

€ 3 000 - 4 000





63

**SUITE DE QUATRE PARUTIONS PUBLICITAIRES**

Colorisées - Pour la marque Lincoln  
Provenance : magazine « L'Illustration »  
34 x 25 cm

€ 60 - 100



64

**SUITE DE QUATRE PARUTIONS PUBLICITAIRES**

Années 1940/1950  
Pour des voitures origine USA  
Plymouth Suburban ; Mercury, 1946  
Nash ; Pontiac  
34 x 25 cm

€ 60 - 100



65

**SUITE DE QUATRE PARUTIONS PUBLICITAIRES**

Colorisées - Années 1930 et 1950  
Pour la marque américaine Cadillac  
34 x 25 cm

€ 100 - 150

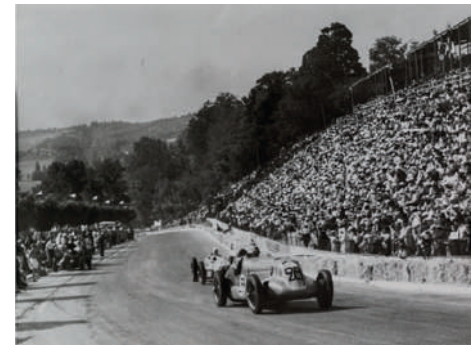
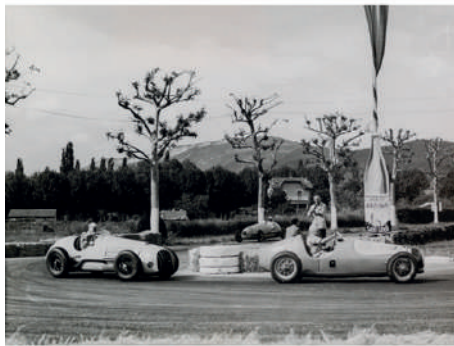
66

**SUITE DE QUATRE PARUTIONS PUBLICITAIRES**

Pour des marques d'accessoires automobiles  
françaises et américaines  
Pneus Goodyear ; Pneus Dunlop  
Huiles Shell ; Optiques phares Marchal  
34 x 25 cm

€ 60 - 100





67

### SUITE DE TROIS PHOTOGRAPHIES

#### Deux Grands Prix

Grand Prix de Commenges de 1947

Grand Prix de Marseille de 1947

Tirages argentiques d'époque

Tampon au dos : *Sports Autos Rétrospective et Copyright M.L. Rosenthal, 35 rue Rochechouart, Paris*

18 x 24 cm chacune

€ 150 - 200

68

### SUITE DE TROIS PLAQUES PUBLICITAIRES

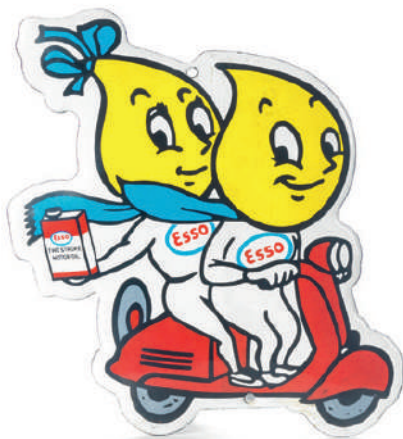
#### Plaques en émail, années 2000

Pin up Veedol des années 1950 - 20 x 10 cm

Plaque Coca-Cola avec le personnage Sprite Boy - 20 x 7 cm

Couple goutte d'huile Esso en scooter - 13 x 13 cm

€ 80 - 120





69

**NÉON « PONTIAC SERVICE »**

Néon publicitaire contemporain avec son fameux logo au profil d'indien

Structure en métal en tube néon en verre soufflé

Fonctionne en 220V

Diam. 60 cm

€ 800 - 1 200

70

**GLOBE LUMINEUX « TEXACO FIRE CHIEF »**

Globe en plastique rouge et blanc, socle en métal

Système d'éclairage fonctionnant en 220V

H. 47 cm, L. 40 cm, P. 14 cm

€ 600 -800



71

**NÉON « CHEVROLET »**

Néon publicitaire pour la marque américaine Chevrolet

Structure en métal et néon en verre soufflé

Système d'éclairage

Fonctionne en 220V

Diam. 60 cm

€ 800 - 1 200



72

## FLIPPER ÉLECTRO-MÉCANIQUE

« **HIGH HAND** »

**Marque** Gottlieb

États-Unis d'Amérique, 1973

Rare modèle « un joueur » sur la thématique du jeu de poker

Caisse en bois peint originale, pieds en métal, très belle glace de fronton en sérigraphie sur plexiglas. Plateau en bois peint original et en bel état, bumper en plastique complet.

H. 170 cm, L. 170 cm, P. 40 cm

Révisé par technicien professionnel, parfait état de fonctionnement

€ 1 800 - 2 500



73

## PIN UP

**Grand Modèle**

Sculpture en résine polychrome

H. 178 cm (avec socle)

Craquelures et rayures

€ 1 000 - 1 500





74

### **BOB'S BIG BOY**

#### **Moyen modèle**

États-Unis d'Amérique, vers 2005  
Résine polychrome représentant le célèbre personnage « Bob's Big Boy », mascotte de la chaîne de restaurants du même nom créée en 1936 par Bob Wian, dont le premier établissement se trouvait à Glendale en Californie.  
H. 180 cm, L. 150 cm, P. 80 cm

**€ 1 500 - 2 500**

75

### **TABLE RONDE « DINNER »**

Aluminium, plateau à l'imitation de marbre gris  
H. 75,5 cm, D. 90 cm

**€100 -150**







76

### MARILYN MONROE

États-Unis d'Amérique, réalisation moderne

Plaque en tôle lithographiée illustrée du personnage de Marilyn Monroe

80 x 50 cm

Petites rayures

€ 150 - 200



77

### AMAZING YEARS

États-Unis d'Amérique, réalisation moderne

Suite de deux plaques en tôle lithographiées illustrées du personnage de Marilyn Monroe.

80 x 50 cm

Quelques rayures, une légèrement emboutie

€ 50 - 100

78

### BLONDE PIN UP

Grand modèle

Sculpture en résine polychrome

H. 181 cm (Avec socle)

Craquelures et rayures

€ 800 - 1 200





79

### « COW BOY BANDIT MASQUÉ »

États-Unis d'Amérique, vers 1950

Machine à sous représentant un bandit masqué manchot et en position debout

Fabriquée en 1950 par Harry Skelly's Character Manufacturing Company.

Ce bandit masqué est connu comme une « Pre Polk » machine.

Frank Polk, un employé Skelly's nomma le personnage « Polks ».

Seuls quelques initiés connaissent l'historique de ces machines.

Elles fonctionnaient avec des pièces de 5 cents, ce qui reste encore valable aujourd'hui. Le bandit en bois peint repose sur un socle en acier représentant un dollar géant en argent.

H. 178 cm, Diam. socle 61 cm

Electricité et état de fonction à revoir, présenté en l'état

€ 5 000 - 8 000



80\*

## TABLE DE CASINO «JEU DE BOULE»

Vers 1860

de marque Briotet, France, avec sa table de mises et sa boule d'origine.  
Acajou et placage d'acajou, décorée en son centre d'une marqueterie  
à décor de scènes de courses de chevaux «Steeple Chase»  
Époque Napoléon III

€ 15 000 - 20 000

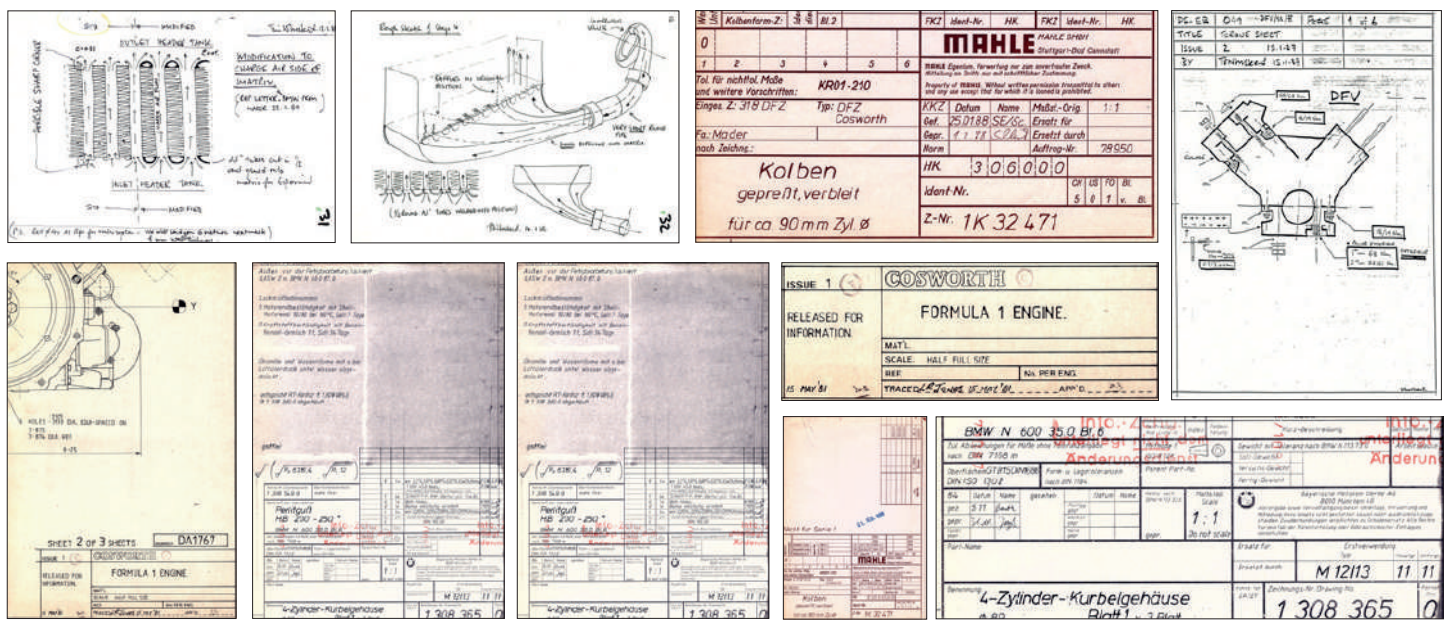
Provenance :

De tradition cette tables aurait été exploitée au Casino Ruhl de Nice  
Collection particulière, France









80bis

## ARCHIVES MADER RACING

Le célèbre motoriste suisse Heini Mader, basé à Gland, prépara un grand nombre de moteurs Cosworth et BMW utilisés au plus haut niveau, en endurance, en F3000 et en F1. L'importante documentation technique de chez Mader Racing que nous proposons à la vente, se compose d'une quantité très élevée de classeurs et de plans d'époque, qui montrent le développement et le suivi technique des moteurs V8 Cosworth et 4 cylindres BMW turbo.

La documentation sur les moteurs V8 Cosworth de F1 s'étend de 1976 à 1991 et va donc du DFV au DFR avec environ 95 classeurs et plus de 200 plans, auxquels viennent s'ajouter 30 classeurs de F3000, qui couvrent les années de 1986 à 1991, ainsi que des archives sur l'endurance, où Mader équipait notamment les Rondeau et certaines Lola.

La période de 1988 à 1991 des Cosworth DFZ et DFR, au cours de laquelle Mader Racing a fourni des moteurs aux équipes de Formule 1 AGS, BMS Dallara, Coloni, Eurobrun, Larrousse, Minardi, Osella ou encore Rial, est la mieux documentée. Mader Racing prépara également des moteurs BMW M12/13, le fameux 4 cylindres BMW turbo, entre 1984 et 1988, qui équipèrent Arrows, Benetton et même Ligier durant la saison 1987. Ce moteur qui restait le 4 cylindres BMW M12/13 turbo portait le nom de Megatron en 1987 et 1988. La documentation sur les moteurs BMW turbo se compose de 85 classeurs environ et d'une centaine de plans.

Ces archives représentent une source d'informations techniques et historiques tout à fait unique.

**€ 8 000 - 12 000**



Frais à la charge de l'acquéreur pour les automobiles : 17% HT soit 20,40% TTC

APPLICATION DE LA TVA SUR CERTAINS VÉHICULES  
Une liste détaillée est disponible sur demande



81

### **PORSCHE 944 TURBO CUP - 1988**

Titre de circulation français

Historique complet et suivi d'entretien disponible

Châssis n° WPOZZZ95ZJN104065

Moteur M44/52 - 2479 cm<sup>3</sup> - 290 ch à 6000 tr/m - 4 cylindres

Turbo KKK - Boîtier électronique MONOTRONIC

Boîte mécanique BV5 5 rapports et marche arrière

Carter d'huile magnésium, pipe d'admission magnésium, barre anti-rapprochement

AV / AR, arceau cage, baquet Recaro avec harnais, capot en GFK, répartiteurs de trains,

coupe-circuits, jantes 16" en magnésium, disques perforés et ventilés, plaquettes

compétition, échappement libre

Date de sortie d'usine : 17/03/1988

**€ 60 000 - 75 000**

La Porsche 944 Turbo Cup était une 944 sortie des chaînes de production de Zuffenhausen. Envoyée par la suite au département course de Porsche à Weissach, elle subissait les modifications suivantes : un renforcement du châssis, une amélioration du refroidissement de la transmission, un turbo plus puissant, une réduction de poids, un carter d'huile en titane ainsi que des roues en magnésium. L'intérieur a également été dépouillé, rendant la voiture plus légère de 300 kg par rapport au modèle de base, lui permettant d'effectuer le 0 à 100 km/h en un peu plus de 4,5 secondes.







Notre Porsche 944 Turbo Cup en compétition.  
Photos jacques Lorin, *Porsche Turbo Cup*



Notre exemplaire est l'un des 180 modèles produits pour l'Europe ayant participé à la Porsche Cup France de 1987 à 1989. En Allemagne, le trophée a eu lieu de 1986 à 1989, il débute en France en 1987. En 1990, les autres pays européens adoptent la Carrera Cup avec des modèles 911 type 964. Le trophée français reste quant à lui sur des modèles 944 Turbo Cup. Afin de faire patienter les concurrents, l'usine a étudié une amélioration sous la forme d'un kit « 290 ch » (en réalité, les modèles sortaient à une valeur nominale au banc comprise entre 300 et 305 ch) monté par la société Snobeck (actuelle SNBE Snobeck basée à Magny-Cours). Seules des versions françaises sont donc proposées en « 290 ch », et il en existerait moins de 40 exemplaires.

La Porsche 944 Turbo Cup est la dernière Porsche de compétition « Usine » à être pourvue d'une plaque d'immatriculation. C'est par ailleurs l'une des rares voitures de l'époque capable d'atteindre les 300 km/h. Le modèle proposé a participé à la Carrera Cup Porsche en 1988 et 1989. Le wastegate et la boîte possèdent toujours le plombage de 1990.

82

### **Audi R8 LMS - 2012**

Passeport technique FFSA

Véhicule de course automobile de catégorie GT3

Type 3120414

Moteur Audi V10 atmosphérique ouvert à 90° - 5.2L - 5204 cm<sup>3</sup> - 570 ch - 500 Nm

Boîte séquentielle à six vitesses

Megaline Pneumatic Gear Change

Données techniques :

- Boîte de vitesse : 1 000 Kms (après révision)

- Moteur : 15 000 Kms

- Transmission G/D : 4 000 Kms (Préconisation constructeur : 7 500 Kms)

- Megaline Pneumatic Gear Change : 1 000 Kms (après révision)

- Pompe à essence : 7 000 Kms (Préconisation constructeur : 10 000 Kms)

Date de livraison : fin 2012

**€ 85 000 - 110 000**

L'Audi R8 LMS a des performances qui peuvent varier suivant les championnats, les courses et les compétitions où elle est engagée. Plutôt destinée aux courses d'endurance, comme l'indique son nom, LMS signifiant Le Mans Series. Audi présente ainsi une version GT3 de l'Audi R8, dénommée « R16 » en interne. Le design des véhicules GT3 - gros aileron arrière, voies élargies, caisse rabaissée, nouveaux spoilers, jupes latérales et surtout un énorme diffuseur arrière - peut sembler démesuré mais il s'agit en réalité d'équilibrer au mieux les performances des différentes automobiles.







Si la voiture sera engagée dans des courses test dès 2008, elle n'est cependant livrable en version compétition client qu'à l'automne 2009. Le V10 de 5,2 litres est utilisé, accouplé aux seules roues arrière en raison des réglementations en vigueur en GT3. Par ailleurs, une nouvelle boîte séquentielle à six vitesses est adjointe à l'Audi R8. Fin 2011, Audi annonce avoir développé une version Grand-Am de la voiture afin de s'engager dans la catégorie GT des Rolex Sports Car Series. Les débuts en course ont lieu lors des 24 Heures de Daytona 2012 et la première victoire est gagnée lors de l'édition suivante dans cette même course.





83

### LOTUS ELAN 26R - 1965

Passeport FIA pour course de côte, rallye et circuit  
Historique complet et suivi d'entretien disponible

Importante restauration récente

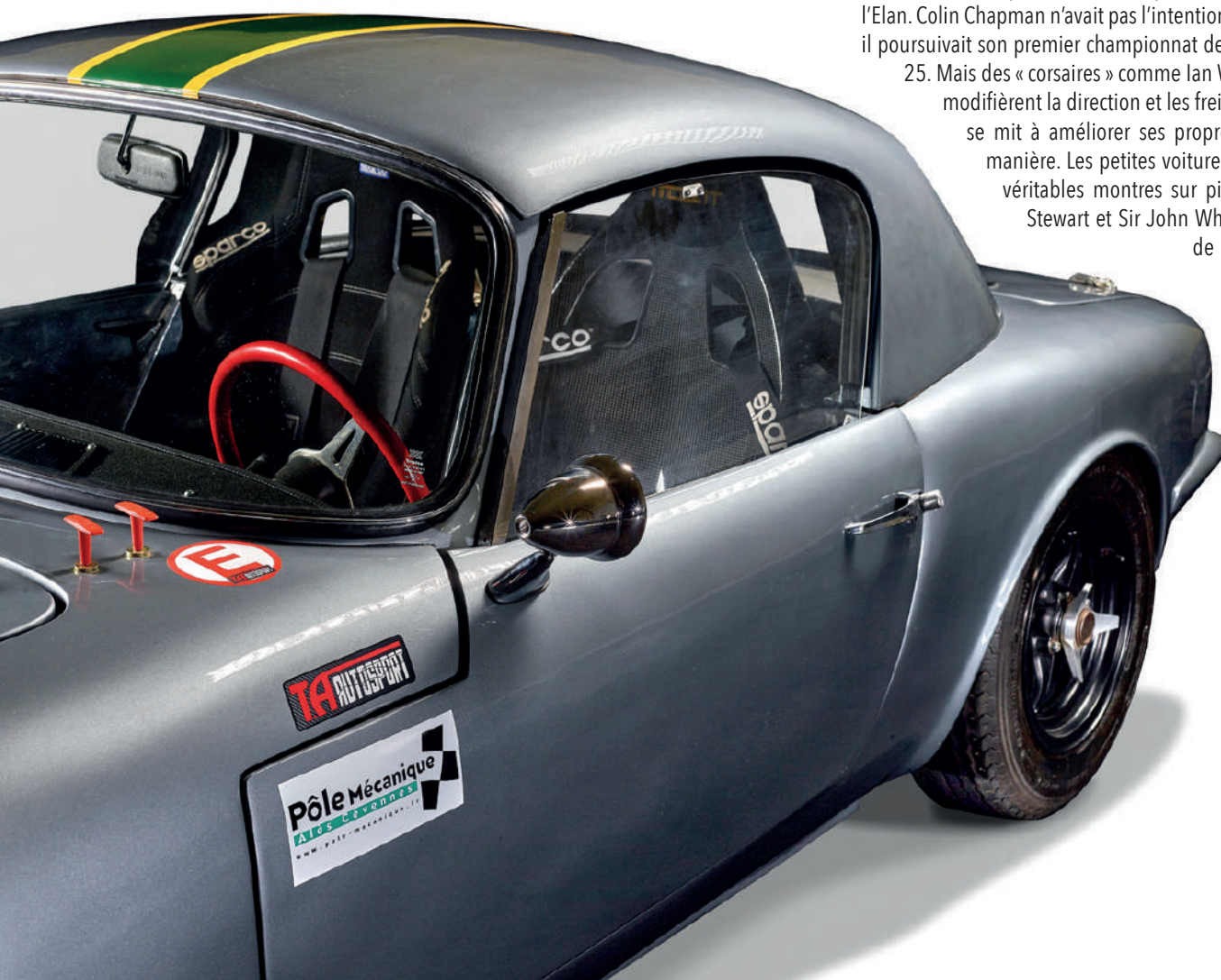
Tour Auto 2010 - 2011 - 2012 - 2013 - 2014

Le Mans Classic 2008 - 2010 - 2012 - 2014

Moteur n° CP5279

Moteur 4 cylindres en ligne 2ACT - 1593 cm<sup>3</sup> - 160 ch

€ 90 000 - 110 000



En 1962, Lotus connut un grand succès avec le lancement du modèle Elan 26 : il s'agissait d'une tout petite voiture, légère, qui rassemblait enfin toutes les leçons tirées de la course par le designer Colin Chapman. L'Elite coupé de 1958 fut un succès avec sa carrosserie monocoque en fibre de verre mais elle était dure et radicale. Ainsi, Car & Driver a décrit le cockpit comme « aussi bruyant que la chaufferie d'un bateau à vapeur ».

En comparaison, le Roadster Elan était petit et solide. Il mesurait seulement 3m68 de long et ne pesait que 675 kg. Le châssis en acier était collé à la carrosserie en fibre de verre, la suspension était souple et la voiture disposait de 4 freins à disques. Le moteur Ford à double came de 1 558 cm<sup>3</sup> développait la puissance de 115 chevaux lui permettant de passer de 0 à 100 km/h en 7,1 secondes et de flirter avec une vitesse maximum de 200 km/h. Dans la série « The Avengers », l'actrice Diana Rigg, interprétant le personnage d'Emma Peel, en prit le volant, ce qui contribua au côté glamour de l'Elan. Colin Chapman n'avait pas l'intention de faire courir l'Elan, car il poursuivait son premier championnat de Formule 1 avec la Lotus

25. Mais des « corsaires » comme Ian Walker et Checkered Flag modifièrent la direction et les freins de l'Elan, et Chapman se mit à améliorer ses propres voitures de la même manière. Les petites voitures se sont avérées être de véritables montres sur piste, et Jim Clark, Jackie Stewart et Sir John Whitmore eurent beaucoup de succès à leur volant de 1963 à 1964.



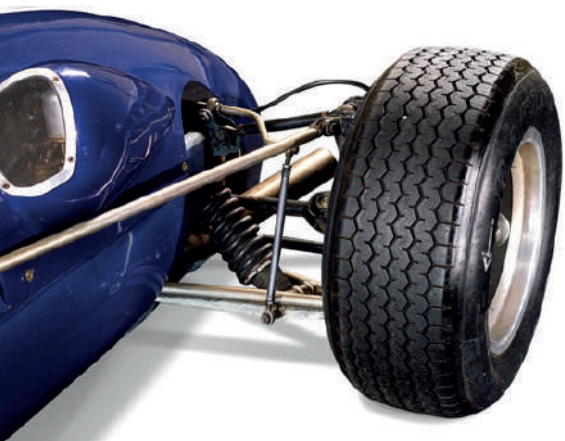
La Lotus Elan fut homologuée en 1964 en tant que 26R et elle est restée dans la compétition pendant environ 10 ans. John Miles a remporté 15 courses ainsi que le championnat Autosport en 1966. Environ 97 Elan 26R ont été construites et beaucoup d'entre elles dominent encore les courses historiques d'aujourd'hui.

L'exemplaire que nous vous présentons ici dispose de son passeport FIA 2017 pour course de côte, circuit et rallye.

Fin 2016, d'importants travaux d'un montant de près de 25 000 € ont été réalisés notamment chez Tony Thompson Racing Limited, spécialiste

reconnu dans la préparation des Lotus pour la course.

Cet exemplaire a participé aux éditions 2008, 2010, 2012 & 2014 du Mans Classic et a eu également l'occasion de prendre le départ du Tour Auto 2010, 2011, 2012, 2013 & 2014. Cette Lotus est une belle opportunité d'acquiescer un véhicule de course prêt à courir, fiable et performant, capable de rivaliser avec les Jaguar Type E, Ford GT40 et AC Cobra. Ainsi, les deux dernières éditions (2018 & 2019) du Tour Auto ont été remportées par des Lotus Elan 26R.



84

## COOPER T72

### Cooper T72 Formule 3 - 1964

Châssis n° F3/12/64

Moteur n° XSP222411

Alimentation par carburateur SU HS6 - Distribution par soupapes en tête

Puissance 88 CV à 7750 tr/mn

Boîte de vitesse 4 rapports Hillman d'origine (modifiée par Jack Knight avec rapports interchangeables)

Freins à disques

**€ 40 000 - 50 000**

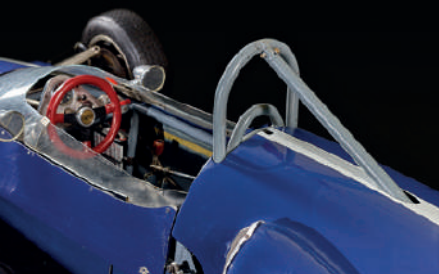
John Cooper, constructeur automobile de génie, révolutionna la Formule 1 et le sport automobile en général en installant le moteur de ses Cooper en position arrière et en remportant le Championnat du Monde de Formule 1 en 1959 et 1960 avec des voitures simples, efficaces et d'une grande ingéniosité.

Lorsque la Formule 3 remplaça la Formule Junior pour la saison 1964, l'usine Cooper dessina la Type 72, équipée du moteur BMC de 1000 cm<sup>3</sup> dérivé de la Mini Cooper S. Le Team Tyrrell, qui bénéficiait du soutien de l'usine, domina le championnat anglais et gagna également le prestigieux Grand Prix de Monaco de F3 avec son pilote de pointe Jackie Stewart.

L'exemplaire présenté est le 12<sup>e</sup> produit sur un total de 20 Cooper T72 de F3 fabriquées. Son premier « propriétaire-pilote », le suisse Bernhard Baur, courut en 1964 à son volant, l'auto participa également à des courses de côtes. Cette voiture rouge à l'origine a été repeinte aux couleurs du Team Tyrrell lors de sa restauration. Elle est proposée avec un passeport technique historique et est éligible pour le championnat réservé aux F3 1000 cm<sup>3</sup> historiques.

Photos Sébastien Nesly





85

## FERRARI F360 F1 CHALLENGE STRADALE - 2004

### Titre de circulation français

Historique complet et suivi d'entretien disponible

Châssis n° ZFFDT578000136224

Moteur n° 81403

Kilométrage : 57 000 Km

Couleur Rosso Scuderia, bandes Racing peintes, intérieur cuir rouge, baquets à harnais, arceau, étriers de freins rouges

Usure de l'embrayage : environ 20%

Première mise en circulation : 19 mars 2004

**€ 125 000 - 150 000**

Commercialisé en 2003, il s'agit du modèle « Lightweight » de la Ferrari 360 Modena. Directement dérivée du modèle de course Challenge, la Challenge Stradale (« Stradale signifiant « route » en italien, donc une Challenge homologuée pour la circulation) passe de 400 à 426 ch, notamment grâce à une nouvelle ligne d'échappement à valves, une admission revue et des collecteurs spécifiques. Par rapport à la 360 Modena, la Challenge Stradale s'allège de 110 Kg, soit un poids à vide de 1280 Kg essentiellement dû au dépouillement de l'habitacle. Les acheteurs avaient le choix entre des baquets carbone tout alcantara ou tout cuir, des harnais ou des ceintures de sécurité, et de décorer ou non la voiture par les fameuses bandes Racing peintes représentant le drapeau italien. Dans l'habitacle, les isolants phoniques ont disparu, les seuils de porte et contre-portes sont tout en carbone. Cependant, la climatisation est toujours présente. L'arrière de la voiture arbore une grille noire Challenge, les jantes sont spécifiques, les rétroviseurs changent de design et sont désormais en carbone. Les freins céramiques sont de série (une première pour la marque sur une voiture de série, l'autre Ferrari à avoir droit au céramiques en série étant la supercar Enzo commercialisée au même moment) et seule la boîte robotisée F1 est disponible, contrairement aux 360 Modena et Spider qui disposaient de série d'une boîte manuelle.







Les performances pures ne font pas un progrès considérable, c'est surtout le caractère de la voiture qui est transcendé : elle n'est plus insonorisée, le moteur est beaucoup plus sonore, le châssis plus direct... Il s'agit là d'une véritable voiture de course avec une atmosphère si particulière, calée dans de somptueux baquets au maintien parfait.

Entre 2003 et 2004, seuls 1288 exemplaires furent produits. Ancêtre des 430 Scuderia et 458 Speciale, la Challenge Stradale offre des sensations uniques que l'on ne retrouve malheureusement plus de nos jours. Son ambiance de course, la sonorité de son V8 si caractéristique, son feeling si communicatif en font l'une des Ferrari les plus mythiques.

Livrée neuve par Charles Pozzi en mars 2004, notre exemplaire présente une configuration qui résume parfaitement l'esprit « Challenge Stradale » : une couleur Rosso Scuderia, des bandes Racing peintes (et non un sticker rapporté), un intérieur cuir rouge, des baquets à harnais, arceau et étriers de freins rouges. Affichant seulement 57 000 Km, notre F360 a toujours été exclusivement entretenue dans le réseau officiel Ferrari. Suite à une touchette, le bac avant a été remplacé dans les règles de l'art par un carrossier spécialiste de la marque italienne, et un contrôle sur banc de mesure a permis de constater que la géométrie du véhicules et notamment que les trains avant n'avaient pas été touchés. Notre exemplaire est par ailleurs accompagné de son carnet d'entretien d'origine, pochette en cuir avec tous les livrets et manuels, trousse à outils complète, housse d'origine et même la facture d'achat par le premier propriétaire qui l'avait gardée jusqu'à 50 000 Km.





86

### DE SANCTIS ABARTH - 1969

Passport technique et historique HTP CSAI Nazionale (Fédération Italienne du Sport Automobile)

Historique complet et suivi d'entretien disponible

Châssis n°801 (Type 85069)

Moteur n° 4146348

Moteur Abarth SVH 4 OHV - 843 cm<sup>3</sup>

**€ 30 000 / 40 000**

Gino et Lucio De Sanctis, père et fils, dirigeaient une concession Fiat à Rome dans les années 50. Lorsque Lucio décida de courir en Formule Junior avec une voiture de sa propre conception, ils décidèrent de créer sa marque qui porte leur nom. Offrant des caractéristiques vraiment innovantes tels que la suspension avant à ressorts hélicoïdaux et triangulation, un essieu arrière oscillant et un châssis tubulaire, la De Sanctis étant la voiture à battre en 1959. Père et fils ont travaillé ensemble jusqu'en 1970, dernière année de production de la marque, quand ils ont dû fermer l'atelier à cause des difficultés financières. Pendant plus de dix ans, les De Sanctis ont gagné de nombreuses courses en Italie, conduites par des pilotes renommés comme GEKY (Giacomo Russo), Jonathan Williams ou Ignazio Giunti.

La monoplace De Sanctis présentée ici est de 1969, portant le châssis type 85069 numéro 801, le 4 cylindres de 843 cc de marque Abarth a le N°4146348 et les jantes sont des Cromodora. C'est une belle façon de commencer la compétition Classique avec un budget maîtrisé. Sur le peu d'exemplaires produits de ces formules, beaucoup ont été détruits, abandonnés ou modifiés. Seulement en Italie, il reste encore des trésors enfouis dans les garages. Cette monoplace sera livrée avec sa fiche HTP CSAI Nazionale.







87

### **Porsche 997 GT3 RS Mk I - 2007**

Titre de circulation français

Historique complet et suivi d'entretien disponible

Embrayage à rattrapage automatique neuf

Type 997CR1113

Châssis n°WP0ZZZ99Z7S791555

Moteur Porsche 6 cylindres à plat - 3.6L - 415 ch (309 kW) H6

Sièges baquets Carrera GT en fibre de carbone et tissu ignifugé - Pack Chrono Plus - Pack PCM 2 navigation GSM Cuir - Climatisation automatique bi-zone - Pack avant cuir - Pack Club Sport - Châssis Sport - Jantes alliage 19" GT3 siglées RS - Traction Control - Mode Sport - Echappement sport à double sortie centrale - Volant, levier de vitesse, frein à main et ciel de toit en alcantara - Tapis de sol brodés Porsche

Finition orange et noire

Kilométrage : 42 500 Km

**€ 110 000 / 130 000**

En février 2006, Porsche révélait la 997 GT3 RS de première génération, connue sous le nom de 997.1 GT3 RS. Outre son nouveau moteur six cylindres à plat de 3,6 litres développant 415 ch (309 kW), le véhicule se caractérise par un aérodynamisme « zéro levage », ce qui signifie qu'il ne crée qu'une force d'appui aérodynamique et aucun « soulèvement », diminuant l'adhérence vers le haut et loin de la chaussée. Le véhicule utilisait une version modifiée, orientée piste, de la suspension active PASM de Porsche, ce qui en faisait de la première des versions RS ou GT3 de Porsche à proposer un système de suspension à réglage électronique. Passant de 0 à 100 Km/h en 3,8 secondes, la 997 GT3 propose une vitesse maximale de 311 km/h. Le pilote d'essai Porsche Walter Röhrl a par ailleurs bouclé en 2006 le tour du célèbre tracé du Nürburgring Nordschleife en 7 minutes et 42 secondes.





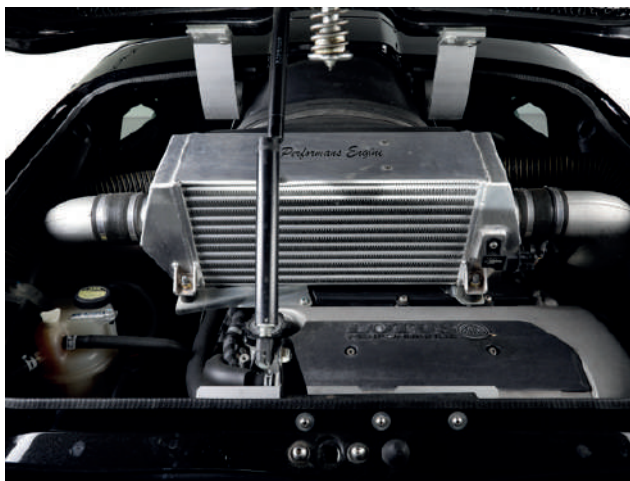




Notre modèle présente un important nombre de packs optionnels ainsi qu'une superbe finition orange et noire siglée GT3 RS. Il est à mentionner un embrayage neuf posé lors de sa dernière révision récente, ainsi qu'un entretien régulier au sein du réseau officiel Porsche.







88

### Lotus Exige S - 2008

Titre de circulation français

Historique complet et suivi d'entretien disponible

Préparé par Performans Engine - Le Mans

Moteur 4 cylindres préparé course délivrant 300 ch - Actuellement sous bridage électronique à 260 ch

Finition noire - Intérieur orange/noir

Kilométrage : 23 000 Km

Première mise en circulation : Avril 2008

**€ 40 000 - 50 000**

« Light is right », selon cette célèbre citation de Colin Chapman, fondateur de Lotus en 1952. Les automobiles de ce constructeur britannique ont toujours eu comme première qualité un poids contenu, garantissant une bonne tenue de route et une sportivité affirmée.





Plus de 50 ans plus tard, Lotus lance l'Exige en 2004 : un petit gabarit d'à peine 3m80 de long, 1m16 de haut pour 1m72 de large. D'origine Toyota, le 4 cylindres de 189 ch équipe la version de base dont le poids s'établit à 875 kg. Lorsqu'on y greffe un compresseur on obtient alors l'Exige S, S pour « Supercharged ». Résultat, on arrive à 220 ch avec également une progression du couple. Le 0 à 100 km/h est abattu en seulement 4,6 secondes pour une vitesse de pointe de 235 km/h. Dépourvue de direction assistée, l'Exige S retranscrit des sensations de conduite très pures et directes bien aidées par la boîte mécanique qui permet un contrôle total de la voiture. À partir de 4000 tr/mn, la voiture se transforme lorsque le compresseur se met en marche. Il est rare de nos jours de pouvoir autant faire corps avec une voiture et de pouvoir rivaliser sans difficulté avec des voitures bien plus puissantes sur circuit, mais qui souffriront d'un poids bien supérieur. Oubliez l'habitacle difficile d'accès et le manque d'équipement de confort, la philosophie de l'Exige S est simple : l'efficacité et des passages en courbes les plus rapides possibles, et elle y parvient sans sourciller.

Notre exemplaire a été préparé en avril 2008 par Performans Engine basé au Mans, spécialiste reconnu des propriétaires de Lotus qui souhaitent encore plus d'efficacité que celle fourni par le modèle d'origine. Au programme un réglage complet du châssis et de la boîte. Les suspensions racing sont réglables. Le moteur dispose du compresseur de la version Cup, la cartographie moteur a été revue, l'injection changée et la voiture a été volontairement bridée à 260 ch afin de préserver la transmission et ainsi conserver sa fiabilité d'origine. De plus, afin d'éviter le déjaugage en conduite sportive, la voiture est désormais équipée d'un carter sec. Il s'agit là d'une belle opportunité d'acquérir un très bon compromis des Lotus modernes avec un poids ultra-contenu et une préparation ajoutant une bonne dose de piment.





89

### **PORSCHE 911 2.2L S TARGA - 1970**

#### **Certificat d'authenticité Porsche France**

Historique complet et suivi d'entretien disponible

Importante restauration récente

729 exemplaires produits

Moteur n°6310578

Châssis n° 911 1110850

Moteur 911/02 - 2195 cm<sup>2</sup> - 180 ch - 6500 tr / mn

Boîte mécanique 5 rapports Type 911/01 n°7105310 (non d'origine)

Date de livraison : 28 octobre 1970

**€ 140 000 / 160 000**

La Porsche 911 est sans doute la voiture sportive par excellence, qui a su traverser le temps en conservant depuis plus de 50 ans la même ligne aussi mythique.

Disposant du fameux 6 cylindres à plat caractéristiques de la 911, la 2.2L S Targa est l'évolution de la 2.2L E, elle-même évoluée de la 2.2L T. Avec une injection mécanique, cette version S dispose du Flat-6 de 180 ch et couple de 199 Nm accouplé à une boîte mécanique de type 911/01 à 5 rapports. Des trois versions, la S est celle offrant le caractère moteur le plus abouti avec des montées en régime plus franches et une sonorité plus affirmée. Son couple maximum est disponible à plus haut régime que les précédentes versions, moins puissantes, ce qui contribue entre autres à son tempérament plus sportif, incitant le conducteur à rester dans les tours pour en tirer toute la quintessence.





Si la version 2.4L S apparue en 1973 fait gagner 10 ch à la 911, elle n'en perd pas moins son caractère moteur en raison de la baisse de son rapport volumétrique, afin de se plier aux normes antipollution. Cette version 2.2L S s'affirme alors comme le choix des puristes parmi une gamme de 911 assez étoffée.

La version Targa, à mi-chemin entre coupé et cabriolet, ajoute une belle touche d'exotisme par rapport à la version en toit dur, sans compromettre la tenue de route et les performances. Elle se caractérise aussi par sa rareté, seulement 729 exemplaires ayant été produits

Notre exemplaire, livré neuf en octobre 1970, a reçu une importante restauration récente pour un montant d'environ 70 000€, factures et dossier complet à l'appui (trains roulants et châssis refaits à neuf, caisse entièrement mise à nu et ponçage intégral, moteur et boîte de vitesse intégralement restaurés...). La voiture arbore sa teinte d'origine bleu pastel (code 2010). Certificat d'authenticité Porsche à l'appui, la voiture dispose également de son moteur d'origine. Il s'agit là d'une formidable opportunité d'acquérir un modèle Targa disposant du plus recherché des moteurs dans une configuration exclusive rejoignant parfaitement l'esprit et l'aura de cette voiture mythique.





90

### Ferrari F430 Challenge - 2008

Titre de circulation français  
Historique complet et suivi d'entretien disponible  
Moteur et boîte de vitesse intégralement refaits en 2017  
Châssis n°ZFFEX63X000153323  
Moteur Ferrari V8 ouvert à 90° - 4.3L - 490 ch - 8500 tr/mn  
Kit EVO GT3  
Kilométrage : 23 000 Km  
Date de livraison : Avril 2008

€ 110 000 - 140 000

La F430 Challenge fut conçue pour les compétitions monotypes de la marque. Ainsi, un allègement drastique par rapport à la F430 de route, des équipements optimisés pour la course, des freins indestructibles et une mécanique envoûtante viennent rappeler à tous les amateurs qu'une Ferrari est avant tout conçue pour la course... Cette version «Challenge» réussit la gageure d'être et belle, et efficace aérodynamiquement : pas trop de résistance et en même temps des appuis suffisants. D'ailleurs à 300 km/h, l'auto génère un appui de 280 kilos contre 195 pour une Modena. Une fois la porte ouverte, on découvre un habitacle nettement revu et orienté pour la compétition. À noter un arceau-cage de sécurité et des équipements de sécurité homologués FIA.







Sur cette Ferrari on retrouve le moteur V8 de la F430 de série, les seules vraies modifications moteur portant sur une cartographie spécifique pour adapter la gestion moteur à la compétition. Pour animer ce V8, la boîte F1 robotisée à six rapports est retenue.

Notre exemplaire est équipé du kit EVO GT3 et a été suivi dans l'intégralité de son entretien par SRO Motorsports au Castellet. On mentionnera le remplacement récent de l'embrayage et de la butée hydraulique effectué lors de la dernière révision intersaison, ainsi que la réfection intégrale du moteur et de la boîte de vitesse en 2017. Elle sera présentée accompagnée de deux jeux de roues supplémentaires avec un train pluie et un train slick neuf, ainsi qu'un set de freins (disques et plaquettes) neufs.





91

### BMW M3 E30 - 1987

Titre de circulation français  
 Passeport technique FFSA  
 Historique complet et suivi d'entretien disponible  
 Véhicule préparé Groupe A - Homologué Route  
 Tour de Corse 2016  
 Type AK01M5F  
 Châssis n°WBSAK01090084494  
 Moteur BMW 4 cylindres en ligne - 2.3L - 231 ch - 245 Nm  
 Première mise en circulation : 1er juillet 1987

**€ 85 000 - 110 000**

Première d'une longue lignée de coupés sportifs du constructeur bavarois, la M3 E30 sortie en 1986 disposait d'un moteur 4 cylindres atmosphérique développant 200 ch. De l'*Evolution I* à la *Sport Evolution*, plusieurs versions furent déclinées. Le but premier de la commercialisation de la M3 E30 était de pouvoir ensuite lancer la version de course Groupe A. Si la version « civile » se veut conciliante, la Groupe A ne cherche que la performance et l'efficacité. La M3 E30 fut l'une des voitures engagées en Groupe A ayant eu le plus de succès en compétition. Conçu en seulement quatorze jours, c'est le bloc « S14 » qui équipe la M3. Il s'agit ni plus ni moins du moteur de la M1 avec deux cylindres en moins. Le moteur le plus puissant de la E30 à l'époque était le six cylindres en ligne de 2,5 L, mais il a été jugé trop long et lourd. Avec son vilebrequin plus court, ce nouveau 4 cylindres était capable de prendre ses tours plus facilement que le 6 cylindres.

Le succès sur piste et en rallye a contribué à la légende de la M3. À la fin des années 1980, diverses versions de courses ont remporté de nombreux titres de voitures de tourisme nationales et internationales, y compris le trophée du très acclamé DTM en 1987 et 1989 face à une très forte concurrence de Ford et de Mercedes-Benz. Le Championnat du Monde des Rallyes (première BMW en 14 ans) a également été couronné de succès la M3 remportant la victoire du Tour de Corse 1987. L'équipe d'Olaf Manthey ajouta un nouveau titre au palmarès de la M3 en inscrivant un doublé aux 24 Heures du Nürburgring.

L'exemplaire présenté ici est donc une véritable M3 E30 construite en 1987 et montée avec des pièces de Groupe A, disposant d'un important dossier de préparation et d'achat de pièces. Elle a notamment participé au Tour de Corse en 2016. Son moteur a été récemment refait en intégralité par un spécialiste réputé et sa puissance a été mesurée à 231 ch et 245 Nm de couple au banc. Homologuée pour la route, cette Groupe A est idéale pour les rallyes et courses de côtes. Parmi les équipements spécifiques, notons un échappement inox Gr. N, un réservoir rond de 45 L et des baquets OMP FIA. De plus en plus difficile à dénicher sur le marché, la M3 E30 reste une valeur sûre pour celui qui souhaite acquérir un modèle légendaire ayant fait la réputation de BMW ces 30 dernières années. Avec cette M3, c'est l'assurance de prendre possession d'un mythe du sport automobile portant fièrement les couleurs du département Motorsport.





92

### LIGIER JS P3 - 2016

Châssis n° 34

Châssis monocoque carbone

Moteur Nissan VK50 V8 atmosphérique - 5.0L - Central-arrière

Boîte séquentielle 6 rapports

Electronique Magneti Marelli

Cockpit fermé

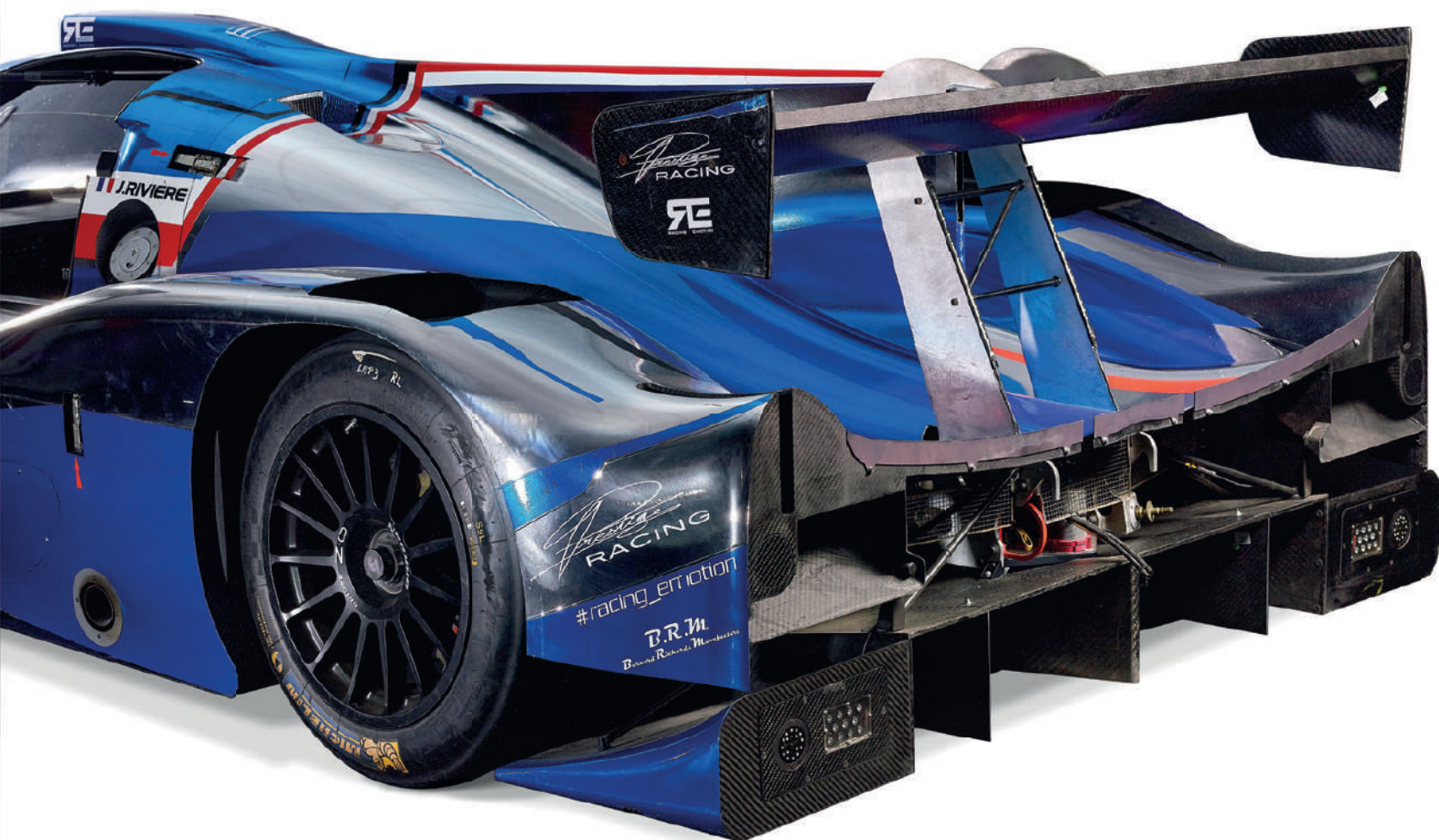
Date de livraison : 2016

€ 140 000 - 180 000



Guy Ligier, pilote éclectique des années soixante qui court jusqu'en Grand Prix de Formule 1 avec sa Cooper Maserati, est surtout connu pour l'équipe de F1 portant son nom, qu'il dirigea de 1976 à 1996, avant de la céder à Alain Prost. C'est pourtant en endurance que Guy Ligier commença sa carrière de constructeur avec les JS1, JS2 et JS3, les lettres JS reprenant les initiales de son ami Jo Schlesser, tragiquement disparu au volant de sa Honda lors du Grand Prix de France 1968 à Rouen-les-Essarts.

Ligier Automotive propose toute une gamme de « Sport-prototypes » destinés à l'endurance, dont le modèle JS P3, que le constructeur à la fois basé sur les technopoles du circuit de Magny-Cours et du circuit du Mans, définit de la manière suivante : « Présentée lors de la semaine des 24 Heures du Mans 2015, la Ligier JS P3 reste dans la lignée de la Ligier JS P2, notamment avec son design et son aérodynamisme.





Confort de pilotage, fiabilité et performance caractérisent cette LM P3. En 2016 et 2017, dix titres LM P3 ont été décrochés avec une Ligier JS P3 en ELMS, Asian LMS, Asian Le Mans Sprint Cup, V de V Endurance Series et IMSA Prototype Challenge. La 100e Ligier JS P3 a été livrée en novembre 2017. »

Sur un plan technique, la Ligier JS P3, fabriquée autour d'une coque en carbone habillée d'une carrosserie du même matériau, est équipée d'un moteur Nissan 5 litres V8 de 420 chevaux géré par une électronique Magneti Marelli (des éléments communs à toutes les LMP3) accouplé à une boîte de vitesses Xtrac séquentielle à 6 rapports. Les étriers de freins monoblocs à 6 pistons Brembo pincent des disques en acier de la même marque.

L'exemplaire de la vente, numéro de châssis 34, a seulement été utilisé pour des « track days » et se trouve dans un état proche du neuf. Il est livré avec un deuxième jeu de jantes monté avec des pneus neufs, ainsi qu'une douille de roue.

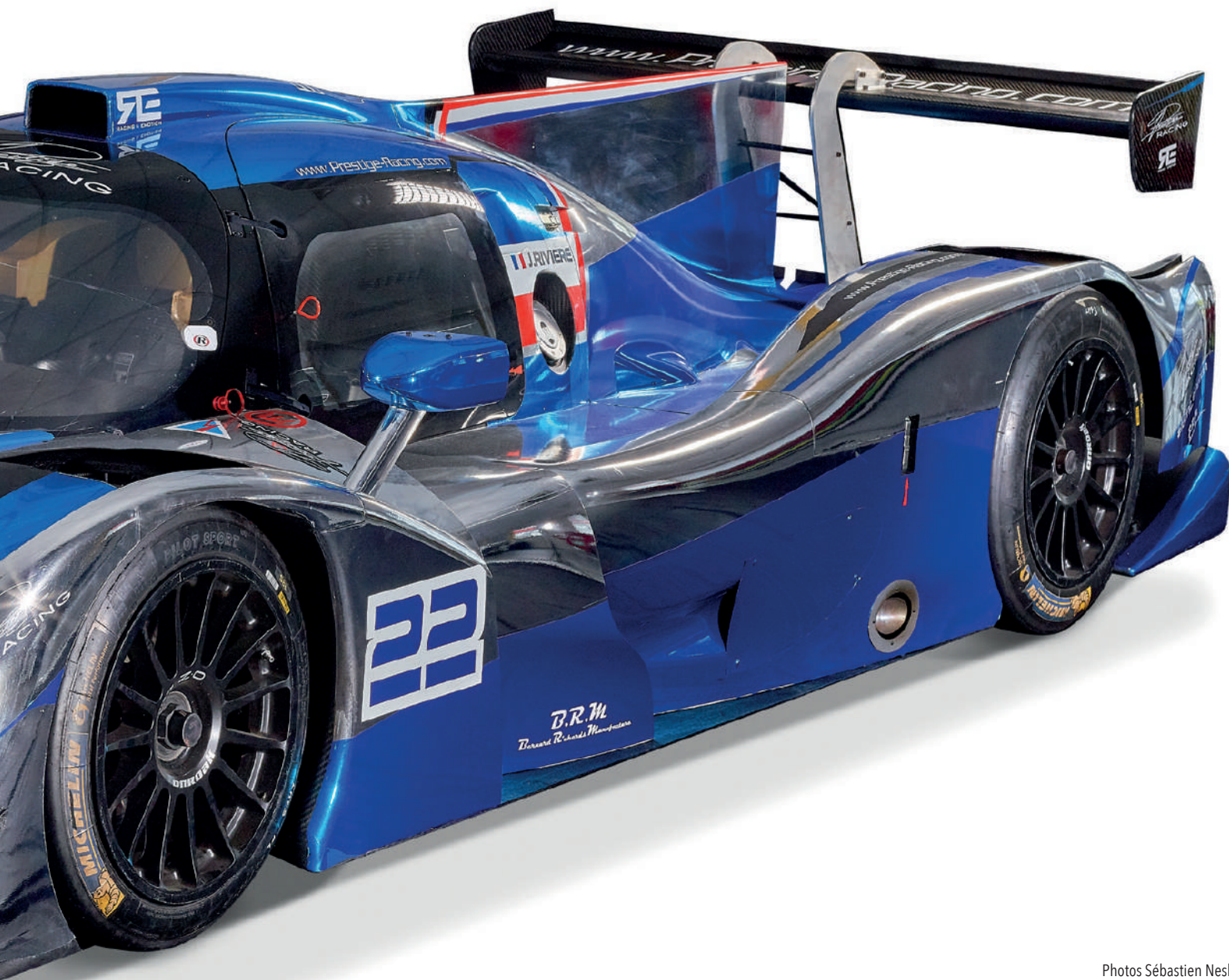




Photos Sébastien Nesly







Photos Sébastien Nesly



Photos Sébastien Nesly

93

### Arrows F1 Biplace A20-02

Châssis n° 02

Châssis monocoque en fibre de carbone

Moteur Cosworth V8HB - 650 ch

Boîte de vitesse Arrows 6 rapports à pignonerie X-Track

Cockpit biplace ouvert

€ 185 000 - 220 000

L'écurie de Formule 1 Arrows fut fondée à l'aube de la saison 1978 par un groupe d'employés venant de chez Shadow et financée par Franco Ambrosio. Les initiales Arrows reprenaient les noms de : Ambrosio (AR), Alan Rees (R), Jackie Oliver (O), Dave Wass (W) et Tony Southgate (S).

Le modèle A20 motorisé par le V10 Hart fut piloté par Pedro de la Rosa et Toranosuke Takagi durant la saison 2001 de Formule 1, où le meilleur résultat resta la 6ème place obtenu par le pilote espagnol en ouverture de saison en Australie.

À des fins promotionnelles, l'écurie britannique produisit 3 Arrows A20 biplaces permettant d'emmener un passager à bord pour un spectaculaire baptême de piste ! L'exemplaire présenté, équipé d'un moteur Cosworth V8 HB développant 650 chevaux, accouplé à une boîte de vitesses Arrows à 6 rapports à pignonerie X-Track, est la deuxième A20 biplace produite sur trois exemplaires seulement. Elle arbore une livrée de Lotus Renault noire et or.





LOTUS

COSWORTH

PAGE



Photos Sébastien Nesly



Cette Formule 1 proposée avec des couvertures chauffantes, la valise de chauffe moteur, une douille de roue et un démarreur est en très bon état et son potentiel moteur restant se situe aux environs de 1000 kilomètres. L'Arrows A20 biplace permet à la fois à son pilote et à son passager de goûter aux sensations extrêmes offertes par une Formule 1 !





Photos Sébastien Nesly



94

### REYNARD 2KQ LMP 675 - 2000

Châssis n° 008

Moteur VW A 59 HPT16 Lehman 4 cylindres en ligne

1999 cm<sup>3</sup> - 485 ch - 7000 tr/mn - 560 Nm

Cockpit ouvert

Double vainqueur des 24 Heures du Mans - Catégorie LMP 675 (Actuelle LMP2) en 2002 et 2003

**€ 380 000 - 450 000**

Le grand ingénieur anglais Adrian Reynard débuta sa carrière en sport automobile en tant que pilote, avant de devenir un designer, mais aussi un consultant et un constructeur extrêmement réputé. Reynard, surtout connu pour ses succès en monoplace, fabriqua également des voitures de sport, à l'image de cette type 2KQ réservée à la catégorie LMP 675, l'équivalent des LMP 2 actuelles.

La Reynard 2KQ, numéro de châssis 008, disputa les 24 Heures du Mans 2000 sous la bannière de l'écurie ROC de Fred Stalder, où la N°33 abandonna lorsque son moteur Volkswagen 4 cylindres en ligne turbo préparé chez Heinz Lehmann cassa à la huitième heure.

Ce même châssis 008 revint aux 24 Heures du Mans avec le « Noël del Bello Racing » sous le N°29 en 2002, où ses pilotes Deletraz, Pillon et Lechner Jr enlevèrent la catégorie LMP 675 d'extrême justesse devant une WR dans le dernier tour !



Photos Sébastien Nesly

Notre Reynard 2KQ aux 24h  
du Mans 2003, entre les virages  
d'Indianapolis et Arnage





Fort de ce succès, l'équipe de Noël del Bello retourna dans la Sarthe en 2003 où, emmenée par le trio Maury-Larivière, André et Pillon, la numéro 29 (toujours !) remporta de nouveau la catégorie LMP 675 !

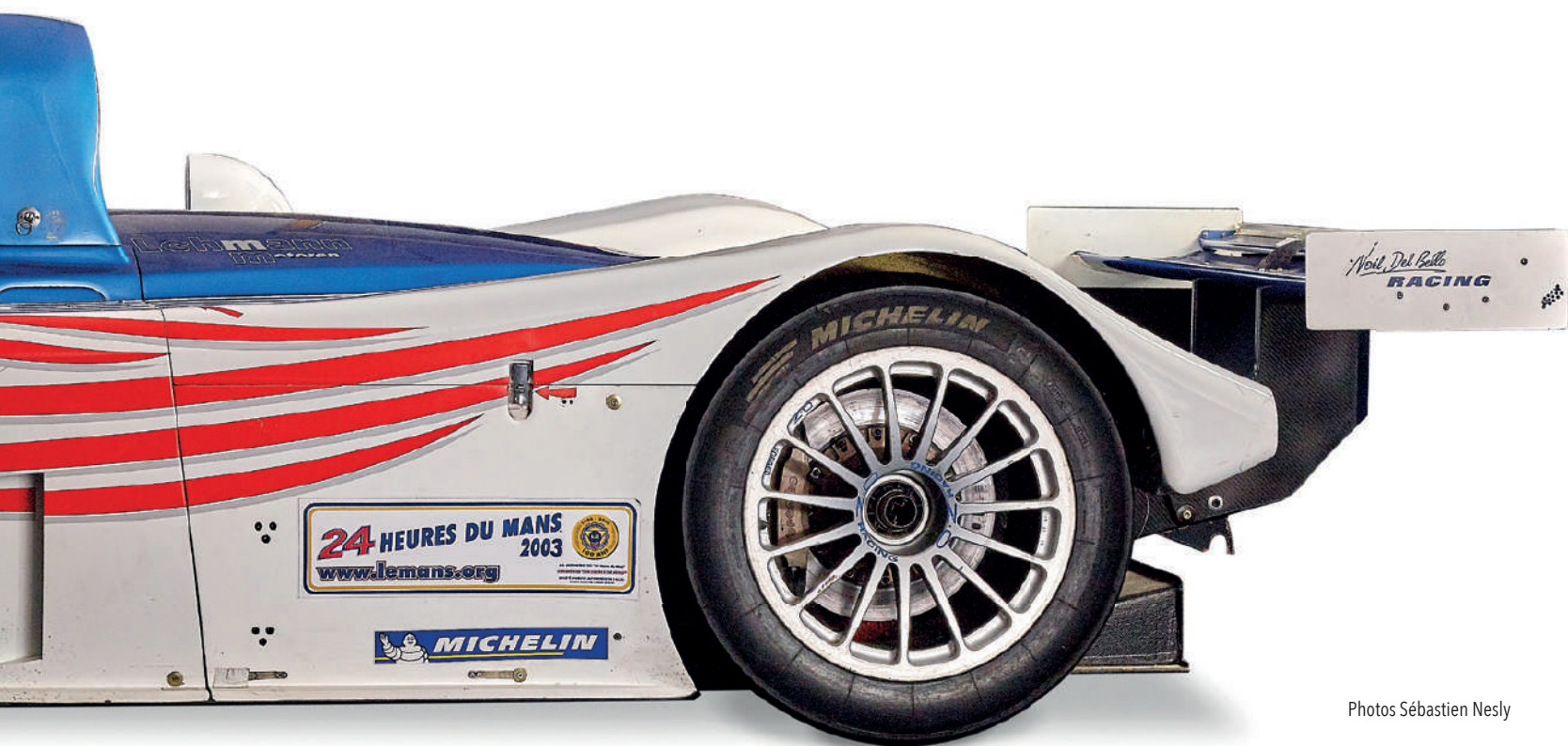
Cette Reynard n'a pas été utilisée depuis quelques années et demande donc une révision et une remise en route avant de reprendre la piste. Elle fonctionnait parfaitement avant son remisage. Elle est proposée avec le lot de pièces suivant :

- Caisse de pignons de boîte de vitesses (environ 20 jeux de pignons),
- Carton de roulements Timken avec 2 douilles de roue et ensemble de petites pièces,
- 1 cantine avec un turbo et des accessoires (admission et échappement),
- 2 cantines de pièces électriques et mécaniques,
- 1 boîte de vitesses avec 2 transmissions,
- 1 train de jantes montées avec des pneus pluie,
- 26 jantes nues (environ) dans des cartons,
- Des éléments de carrosserie : 2 capots avant, 2 « splitters » avant, 1 capot arrière, 1 fond plat arrière et 1 aileron arrière.

La Reynard 2KQ est éligible pour les séries « Masters Endurance Legends » et « Endurance Racing Legends ». Elle possède surtout un palmarès exceptionnel avec ses deux victoires de catégorie aux 24 Heures au Mans.







Photos Sébastien Nesly



95

## ARROWS F1 A22-03 - 2001

**Team Orange Arrows Asiatech**

Châssis n° 03

Châssis monoque en fibre de carbone

Moteur Asiatech 001 V10 à 72° - 2998 cm<sup>3</sup> - 800 ch à 17500 tr/mn - Position longitudinale arrière

Boîte de vitesse Arrows semi-automatique séquentielle à 7 rapports + marche arrière

Cockpit ouvert

**€ 180 000 - 200 000**

L'écurie de Formule 1 Arrows fut fondée à l'aube de la saison 1978 par un groupe d'employés venant de chez Shadow et financée par Franco Ambrosio. Les initiales Arrows reprenaient les noms de : Ambrosio (AR), Alan Rees (R), Jackie Oliver (O), Dave Wass (W) et Tony Southgate (S).

Le modèle A22 de la saison 2001 à la belle livrée orange et noire, motorisé par le V10 Asiatech (ex Peugeot), fut piloté par Jos Verstappen et Enrique Bernoldi. Le néerlandais signa la meilleure performance de la saison en Autriche, où sa sixième place resta le seul point marqué de la saison. Bernoldi, pilote Red Bull accédant à la F1, se classa 9ème à Monaco et 8ème au Grand Prix d'Allemagne.

L'Arrows A22, numéro de châssis 3, confiée à Bernoldi en Grand Prix, est proposée en châssis roulant avec ses suspensions et ses freins, équipée d'un moteur Asiatech creux, d'une boîte de vitesses, de pédales, d'un réservoir d'essence et de son volant.





96

## DALLARA GP2 - 2005

### Châssis n° 19

Châssis monocoque en fibre de carbone

Moteur Mecachrome V8 - 4.0L - 612 ch - 10000 tr/mn - 500 Nm

Boîte de vitesse semi-automatique séquentielle à 6 rapports

Electronique Magneti Marelli

Cockpit ouvert

**€ 70 000 - 90 000**

Dallara, du nom de son fondateur Gian Paolo Dallara, grand ingénieur automobile qui dessina sa 1<sup>e</sup> Formule 3 en 1978, est un constructeur italien de voitures de compétition extrêmement réputé. Surtout connu pour ses succès en monoplace, Dallara, qui est allé jusqu'à la Formule 1 à la fin des années 80, connaît un telle réussite en Formule 3, qu'il détient actuellement un quasi-monopole du marché mondial !

C'est justement vers Dallara que la formule monotype GP2 Series (pour Grand Prix 2), qui remplace la Formule 3000 à partir de la saison 2005, se tourne pour la fabrication et la fourniture exclusive de châssis en fibre de carbone, qui sont équipés de moteurs 4 litres V8 Méchacrome dépassant 600 chevaux, accouplés à une boîte de vitesses Hewland semi-automatique avec des palettes au volant.

Cette véritable antichambre de la Formule 1, dernière étape avant d'atteindre la discipline reine du sport automobile, a sacré de multiples futurs pilotes de F1 comme Nico Rosberg, Lewis Hamilton, Romain Grosjean ou encore Pierre Gasly, avant de céder sa place à la Formule 2 en 2017.





La Dallara GP2 que nous présentons est un châssis de 2005 bénéficiant des modifications 2007, engagée par l'équipe « Durango Racing Team » et successivement pilotée par Gianmaria Bruni, Lucas Di Grassi et Karun Chandhok. Ce dernier s'imposa à Spa en 2007 à son volant et disputa ensuite 10 Grand Prix de Formule 1 au sein du « Hispania Racing F1 Team » en 2010.

Le moteur de cette GP2 a été entièrement refait par l'écurie « Swiss Racing » en 2013, avant de participer au Championnat « Boss GP » en 2013, où Sergio Ghiotto termina à une excellente 3ème place à Monza, puis en 2014. Le moteur dispose d'un potentiel restant de 2000 km et toutes les données de course sont disponibles.

Cette Dallara GP2 a été entretenue avec soin par l'écurie « Griffiths », spécialisée dans la préparation des F1 historiques, et entièrement révisée en mars 2019. Proposée avec 2 jeux de pneumatiques supplémentaires et l'ensemble de son système de démarrage, elle offre un niveau de performance extrêmement élevé et se trouve en excellent état de fonctionnement.







97

### REJO MK IV - 1960

Passeport technique FFSA

Titre de circulation français - Collection

Châssis n° 4

Moteur Coventry Climax 4 cylindres en ligne - 1100 cm3

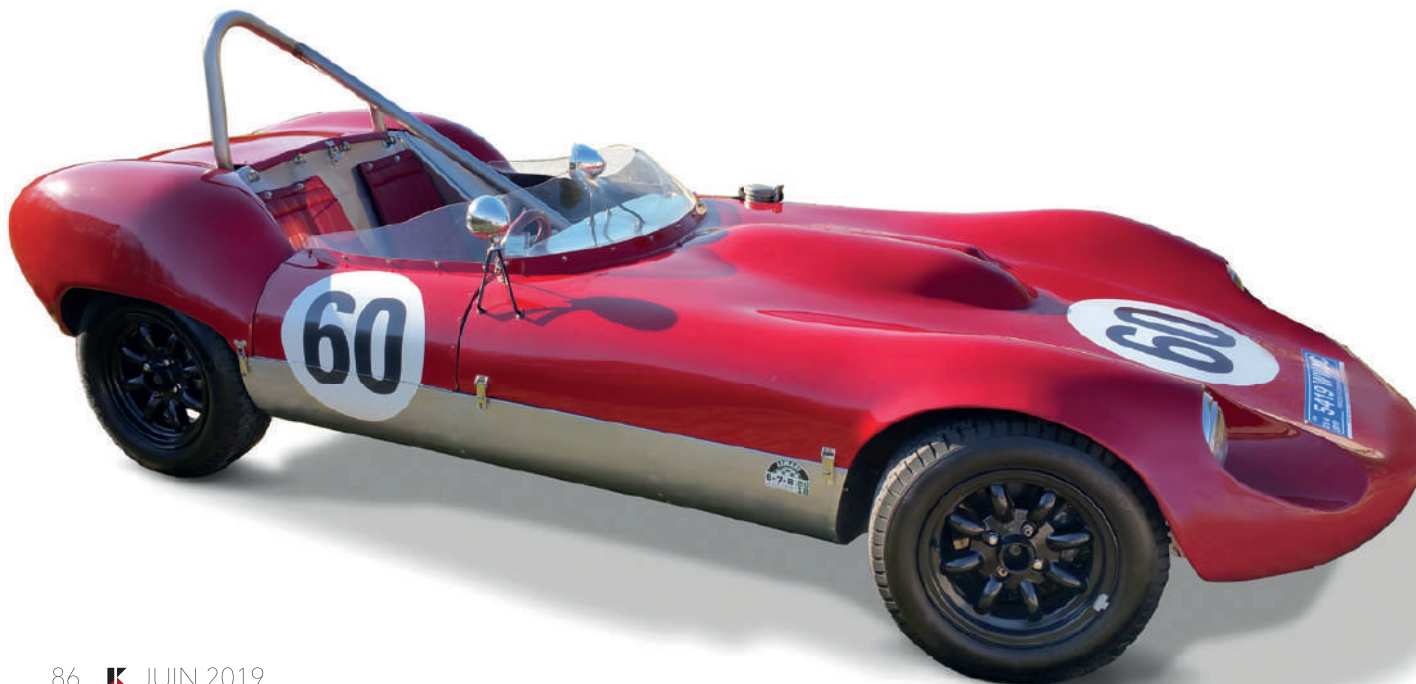
Cockpit ouvert

**€ 65 000 - 85 000**

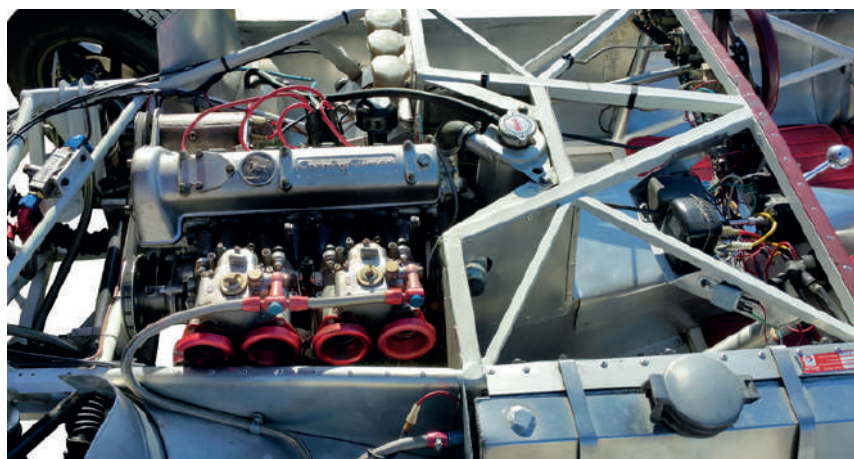
Les initiales de Rod Easterling et Jim Osborn, les deux fondateurs, donnèrent le nom de la marque « Rejo », un constructeur artisanal de voitures de sport entre le milieu des années cinquante et le début des années soixante.

Rod Easterling, ingénieur autodidacte de talent, avait commencé à courir sur une Lotus 6 et la Rejo Mk IV, construite autour d'un châssis multitubulaire et équipée d'un moteur 4 cylindres Coventry Climax FWA alimenté par deux carburateurs Weber, s'inspire d'autres petites voitures de sport anglaises qui la précédèrent, la Lotus 11 et la Lola Mk1. Cette Rejo Mk IV possède un passeport technique historique délivré par la FFSA, ainsi qu'une carte grise française de collection, qui la rendent donc utilisable aussi bien en compétition sur circuit, que sur la route.

Éligible pour le Stirling Moss Trophy, la GT & Sports Car Cup ou encore Sixties Endurance, cette rare Rejo MK IV a fait l'objet d'une restauration de qualité et se trouve en excellent état.













98

### D'APRÈS ANDY WARHOL PAR SUNDAY B. MORNING

À l'identique de la célèbre suite des dix portraits de Marilyn Monroe par Andy Warhol, réalisée par la Factory, New York dans les années 1960.

Il s'agit de la fameuse suite pirate complète, reconnue par Andy Warhol, et non contestée à l'époque.

Chaque sérigraphie est réalisée sur papier fort, dans la même combinaison de couleurs.

Elles portent toutes au dos le timbre de l'éditeur *Sunday B. Morning*.

Au dos, étiquette : *Fill in your own signature*

90 x 90 cm

€ 2 000 - 3 000

**DEUXIÈME VENTE DIMANCHE 30 JUIN À 11H**





99

**SALVADOR DALI**  
**(1904-1989)**

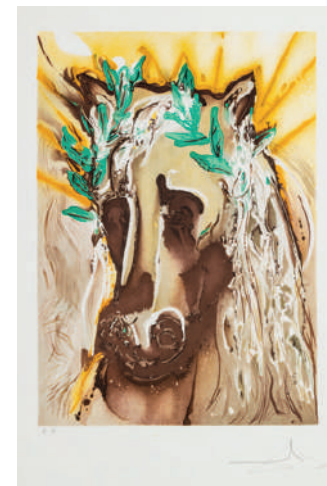
**Caligula couronné**

Lithographie, signée en bas à droite,  
numérotée sur 250

54 x 74 cm

10 exemplaires

€ 150 - 200 (prix unitaire)



102

**SALVADOR DALI**  
**(1904-1989)**

**Le cheval du printemps**

Lithographie, signée en bas à droite  
épreuve d'artiste (EA)

54 x 74 cm

10 exemplaires

€ 200 - 300 (prix unitaire)



100

**SALVADOR DALI**  
**(1904-1989)**

**Le Centaure**

Lithographie, signée en bas à droite  
épreuve d'artiste (EA)

54 x 74 cm

10 exemplaires

€ 150 - 200 (prix unitaire)



101

**SALVADOR DALI**  
**(1904-1989)**

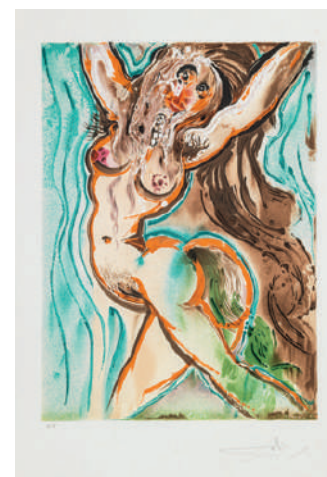
**Le cheval de labeur**

Lithographie, signée en bas à droite  
épreuve d'artiste (EA)

54 x 74 cm

10 exemplaires

€ 150 - 200 (prix unitaire)



103

**SALVADOR DALI**  
**(1904-1989)**

**La femme cheval**

Lithographie, signée en bas à droite  
épreuve d'artiste (EA)

54 x 74 cm

10 exemplaires

€ 150 - 200 (prix unitaire)



104  
**SALVADOR DALÍ**  
**(1904-1989)**

Sans titre

Lithographie, signée en bas à droite  
épreuve d'artiste (EA)

54 x 74 cm

10 exemplaires

€ 150 -200 (prix unitaire)

105  
**SALVADOR DALÍ**  
**(1904-1989)**

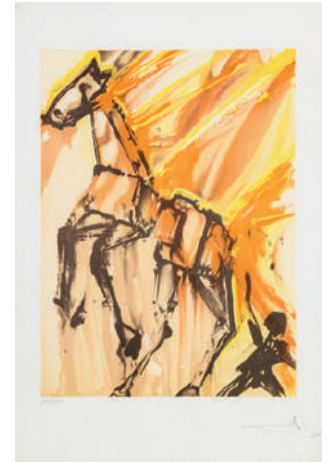
Clauilegno

Lithographie, signée en bas à droite,  
numérotée sur 250

54 x 74 cm

10 exemplaires

€ 150 - 200 (prix unitaire)



106  
**SALVADOR DALÍ**  
**(1904-1989)**

Le cheval de la mort

Lithographie, signée en bas à droite  
épreuve d'artiste (EA)

54 x 74 cm

10 exemplaires

€ 150 - 200 (prix unitaire)



107  
**SALVADOR DALÍ**  
**(1904-1989)**

Le cheval bicéphale

Lithographie, signée en bas à droite,  
épreuve d'artiste (EA)

54 x 74 cm

10 exemplaires

€ 150 -200 (prix unitaire)





*“Malraux a écrit qu’il était  
le plus doué de sa génération”*

Françoise Sagan

**Augustin-François GUILLE  
dit ARCHIGUILLE (né en 1933)**

Archiguille est un de ces peintres qui pensent que la peinture s’apprend, qu’il y a un métier, une technique, qui sont tous deux essentiels. Influencé par Hartung, puis par Braque, il apprenait l’impressionnisme, le fauvisme, le cubisme, jusqu’à ce qu’il ait atteint son but, son expression à lui, la «Transfiguration».

Il fut l’un des premiers à utiliser l’acrylique, il invente le polybéton pour réaliser les fresques de Marly, son musée. Il invente les encres à l’eau vive.

Archiguille n’expose pas ou très peu, tout ses tableaux sont achetés à l’avance par les collectionneurs. Ces mécènes gardent leurs trésors pour eux, sans en faire profiter le public. Et les professionnels ne parlent pas de son œuvre mais du «phénomène» Archiguille.

Il appartient à la famille des grands créateurs des années 50 et finit par imposer au grand public ses œuvres faites de techniques nouvelles qui affirment sa personnalité de méridional passionné.





108  
**ARCHIGUILLE**  
**Augustin-François Guille, dit**  
**(Né en 1933)**  
**Sans Titre**  
Acrylique sur toile  
Signé en bas à droite  
195 x 131 cm  
**€ 500 - 800**

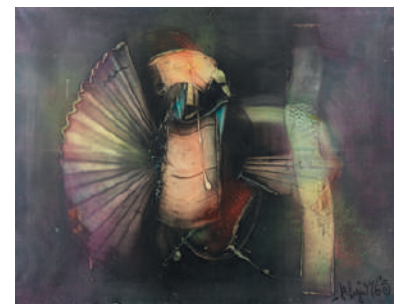
109  
**ARCHIGUILLE**  
**Augustin-François Guille, dit**  
**(Né en 1933)**  
**Sans Titre**  
Acrylique sur toile  
Signé en bas à droite  
130 x 97 cm  
**€ 500 - 800**



110  
**ARCHIGUILLE**  
**Augustin-François Guille, dit**  
**(Né en 1933)**  
**Sans Titre**  
1956  
Acrylique sur toile  
Signé en bas à droite et daté  
130 x 97 cm  
**€ 500 - 800**



111  
**ARCHIGUILLE**  
**Augustin-François Guille, dit**  
**(Né en 1933)**  
**Sans Titre**  
1965  
Acrylique sur toile  
Signé en bas à droite et daté  
115,5 x 146,5 cm  
**€ 500 - 800**





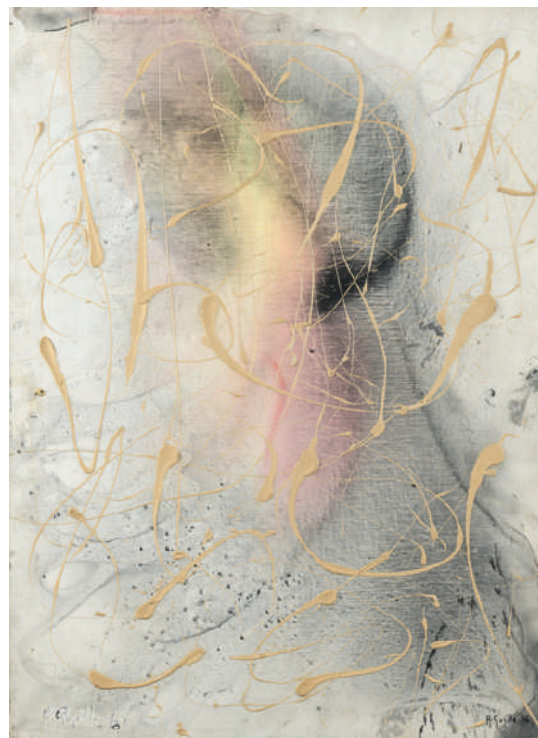
112  
**ARCHIGUILLE**  
**Augustin-François Guille, dit**  
**(Né en 1933)**  
**Sans Titre**  
Acrylique sur toile  
Signé en bas à droite  
195 x 131 cm  
**€ 500 - 800**



113  
**ARCHIGUILLE**  
**Augustin-François Guille, dit**  
**(Né en 1933)**  
**Sans Titre**  
Acrylique sur toile  
Signé en bas à droite  
130 x 97 cm  
**€ 500 - 800**



114  
**ARCHIGUILLE**  
**Augustin-François Guille, dit**  
**(Né en 1933)**  
**Sans Titre**  
Acrylique sur toile  
Signé en bas à droite  
130 x 97 cm  
**€ 500 - 800**



115  
**ARCHIGUILLE**  
**Augustin-François Guille, dit**  
**(Né en 1933)**  
**Sans Titre**  
1956  
Acrylique sur toile  
Signé en bas à droite et daté  
130 x 97 cm  
**€ 500 - 800**

116

**ARCHIGUILLE**

**Augustin-François Guille, dit  
(Né en 1933)**

**Sans Titre**

Acrylique sur toile  
Signé en bas à droite  
130 x 97 cm

**€ 500 - 800**



117

**ARCHIGUILLE**

**Augustin-François Guille, dit  
(Né en 1933)**

**Sans Titre**

Acrylique sur toile  
Signé en bas à droite  
130 x 97 cm

**€ 500 - 800**



118

### PRIVATE HAUTE COUTURE

#### Sac à main Victoria

Cuir de crocodile de couleur verte-bleu turquoise  
Décor « Calligraphy » par Yanis Khanoussi  
Fermeture par languette aimantée, deux poches principales  
et deux pochettes intérieures zippées.  
Anse agrémentée d'un foulard à décor polychrome de chaînes.  
Accompagné d'une poche de rangement en daim marron à intérieur en satin.  
H. 28 cm, L. 20 cm, P. 12,5 cm

€ 5 500 - 6 000

Pièce unique peinte à la main



119

### PRIVATE HAUTE COUTURE

#### Sac à main Victoria

Cuir de crocodile teintée de couleur blanche et bords marrons  
Décor « Mickey Mouse » par Jisbar  
Deux poches principales, deux pochettes intérieures zippées  
et deux poches intérieures latérales.  
Anse agrémentée d'un foulard à décor polychrome de fleurs, frises tribales et oiseaux.  
Accompagné d'une poche de rangement en daim mauve à intérieur en satin.  
H. 32,5 cm, L. 25 cm, P. 13 cm

€ 6 500 - 7 000

Pièce unique peinte à la main



120

### PRIVATE HAUTE COUTURE

#### Sac à main Victoria

Cuir d'autruche teintée de couleur brune  
Décor « Bubblegum Girl » par Rakel Wanjberg  
Fermeture par languette aimantée, deux poches principales, deux pochettes intérieures  
zippées et deux poches intérieures latérales.  
Anse agrémentée d'un foulard à décor polychrome de fleurs, frises tribales et oiseaux.  
Accompagné d'une poche de rangement en daim marron à intérieur en satin.  
H. 32,5 cm, L. 25 cm, P. 13 cm

€ 5 000 - 5 500

Pièce unique peinte à la main

121

**PRIVATE HAUTE COUTURE**

**Sac à main Victoria**

Peau de python au naturel

Décor « NefeRiri #2 » par Gabriel Licari

Fermeture par languette aimantée, deux poches principales, deux pochettes intérieures zippées et deux poches intérieures latérales.

Anse agrémentée d'un foulard à décor polychrome de chevaux

Accompagné d'une poche de rangement en daim mauve

à intérieur en satin.

Avec sa sangle en peau de python.

H. 33 cm, L. 24,5 cm, P. 11 cm

**€ 5 000 - 5 500**

Pièce unique peinte à la main





122

### PRIVATE HAUTE COUTURE

#### Sac à main Victoria

Cuir de veau grainé teinté de couleur noire

Décor « Betty Boop » par Onizbar

Deux poches principales, deux pochettes intérieures zippées  
et deux poches intérieures latérales.

Anse agrémentée d'un foulard à décor polychrome de style léopard.

Accompagné d'une poche de rangement en daim mauve à intérieur en satin.

H. 33 cm, L. 25 cm, P. 13,5 cm

€ 3 000 - 3 500

Pièce unique peinte à la main



123

### PRIVATE HAUTE COUTURE

#### Sac à main Victoria

Cuir de veau grainé teinté de couleur marine

Décor « Femme au chapeau » par Arnaud Journou

Deux poches principales, deux pochettes intérieures zippées  
et deux poches intérieures latérales.

Anse agrémentée d'un foulard à décor polychrome de fleurs et feuillages.

Accompagné d'une poche de rangement en daim mauve à intérieur en satin.

H. 33 cm, L. 25 cm, P. 13,5 cm

€ 3 000 - 3 500

Pièce unique peinte à la main



124

### PRIVATE HAUTE COUTURE

#### Sac à main Victoria

Cuir de veau grainé teinté de couleur taupe

Décor « Le Rideau » par Icham

Deux poches principales, deux pochettes intérieures zippées  
et deux poches intérieures latérales.

Anse agrémentée d'un foulard à décor polychrome de motifs de cordes.

Accompagné d'une poche de rangement en daim mauve  
à intérieur en satin.

H. 33 cm, L. 25 cm, P. 13,5 cm

€ 2 500 - 3 000

Pièce unique peinte à la main

125

**PRIVATE HAUTE COUTURE**

**Sac à main Victoria**

Cuir d'autruche teinté de couleur jaune

Décor « Darling » par Arnaud Journou

Deux poches principales, deux pochettes intérieures zippées et deux poches intérieures latérales.

Anse agrémentée d'un foulard à décor polychrome stylisé.

Accompagné d'une poche de rangement en daim mauve à intérieur en satin.

H. 36 cm, L. 30 cm, P. 15 cm

**€ 5 000 - 5 500**

Pièce unique peinte à la main





126

### PRIVATE HAUTE COUTURE

#### Sac à main Victoria

Cuir de veau grainé teinté de couleur gris souris

Décor « Dubai » par Yanis Khanoussi

Deux poches principales, deux pochettes intérieures zippées et deux poches intérieures latérales.

Anse agrémentée d'un foulard à décor polychrome de chevaux.

Accompagné d'une poche de rangement en daim mauve à intérieur en satin.

H. 33 cm, L. 24,5 cm, P. 13,5 cm

€ 3 000 - 3 500

Pièce unique peinte à la main



127

### PRIVATE HAUTE COUTURE

#### Sac à main Victoria

Cuir de crocodile teinté de couleur rose glossy

Décor « Couture Brands » par Gabriel Licari

Fermeture par languette aimantée, deux poches principales et deux pochettes intérieures zippées.

Anse agrémentée d'un foulard à décor polychrome stylisé aux chaînes.

Accompagné d'une poche de rangement en daim mauve à intérieur en satin.

H. 28,5 cm, L. 19 cm, P. 13 cm

€ 5 000 - 5 500

Pièce unique peinte à la main



128

### PRIVATE HAUTE COUTURE

#### Sac à main Victoria

Cuir de veau grainé teinté de couleur orange « Hermès »

Décor « Eyes » par Mchimich

Deux poches principales, deux pochettes intérieures zippées et deux poches intérieures latérales.

Anse agrémentée d'un foulard à décor polychrome stylisé.

Accompagné d'une poche de rangement en daim parme à intérieur en satin.

H. 33 cm, L. 24,5 cm, P. 13,5 cm

€ 2 500 - 3 000

Pièce unique peinte à la main



129

### PRIVATE HAUTE COUTURE

#### Sac à main Victoria

Cuir d'autruche teinté de couleur bleu turquoise

Décor « Palm Tree Boy » par Hicham

Deux poches principales, deux pochettes intérieures zippées  
et deux poches intérieures latérales.

Anse agrémentée d'un foulard

à décor polychrome de chevaux.

Accompagné d'une poche  
de rangement en daim mauve  
à intérieur en satin.

H. 35 cm, L. 29,5 cm, P. 15 cm

**€ 5 000 - 5 500**

Pièce unique peinte à la main





130

### PRIVATE HAUTE COUTURE

#### Sac à main Victoria

Cuir de crocodile teinté de couleur gris souris

Décor « Pulpeuse » par Arnaud Journou

Deux poches principales, deux pochettes intérieures zippées et deux poches intérieures latérales.

Anse agrémentée d'un foulard à décor polychrome de feuillages stylisés.

Accompagné d'une poche de rangement en daim marron à intérieur en satin.

H. 35 cm, L. 29,5 cm, P. 15 cm

€ 6 000 - 6 500

Pièce unique peinte à la main



131

### PRIVATE HAUTE COUTURE

#### Sac à main Victoria

Cuir de caïman teinté de couleur rose

Décor « New York » par Christophe Petyt

Fermeture par languette aimantée, deux poches principales, deux pochettes intérieures zippées et deux poches intérieures latérales.

Anse agrémentée d'un foulard à décor polychrome d'étoiles et de lunes.

Accompagné d'une poche de rangement en daim parme à intérieur en satin.

Avec sa sangle en cuir rose.

H. 33 cm, L. 24,5 cm, P. 11 cm

€ 5 500 - 6 000

Pièce unique peinte à la main

132

### PRIVATE HAUTE COUTURE

#### Sac à main Victoria

Cuir d'autruche teinté de couleur bleu jeans

Décor « Love Pizza » par Hicham

Fermeture par languette aimantée, deux poches principales, deux pochettes intérieures zippées et deux poches intérieures latérales.

Anse agrémentée d'un foulard à décor polychrome de motifs stylisés.

Accompagné d'une poche de rangement en daim parme à intérieur en satin.

Avec sa sangle en cuir bleu jeans.

H. 33 cm, L. 24,5 cm, P. 11 cm

€ 4 500 - 5 000

Pièce unique peinte à la main



133

### PRIVATE HAUTE COUTURE

#### Sac à main Victoria

Cuir d'autruche teinté de couleur orange « Hermès »

Décor « Picsou » par Gomorart

Fermeture par languette aimantée, deux poches principales, deux pochettes intérieures zippées et deux poches intérieures latérales.

Anse agrémentée d'un foulard à décor polychrome de fleurs et motifs stylisés.

Accompagné d'une poche de rangement en daim parme à intérieur en satin.

Avec sa sangle en cuir orange.

H. 33 cm, L. 24,5 cm, P. 11 cm

€ 5 000 - 5 500

Pièce unique peinte à la main





134

### PRIVATE HAUTE COUTURE

#### Sac à main Victoria

Cuir d'autruche teinté de couleur bleu jeans

Décor « Lady Boss #3 » par Gabriel Licari

Fermeture par languette aimantée, deux poches principales, deux pochettes intérieures zippées et deux poches intérieures latérales.

Anse agrémentée d'un foulard à décor polychrome de chaînes et motifs léopard stylisés.

Accompagné d'une poche de rangement en daim parme à intérieur en satin.

Avec sa sangle en cuir bleu jeans.

H. 33 cm, L. 24,5 cm, P. 11 cm

€ 5 000 - 5 500

Pièce unique peinte à la main



135

### PRIVATE HAUTE COUTURE

#### Sac à main Victoria

Cuir d'autruche teinté de couleur rose fuchsia

Décor « Calligraphy » par Christophe Petyt

Fermeture par languette aimantée, deux poches principales, deux pochettes intérieures zippées et deux poches intérieures latérales.

Anse agrémentée d'un foulard à décor polychrome de frises et motifs stylisés.

Accompagné d'une poche de rangement en daim mauve à intérieur en satin.

Avec sa sangle en cuir rose fuchsia.

H. 33 cm, L. 24,5 cm, P. 11 cm

€ 4 500 - 5 000

Pièce unique peinte à la main

136

### PRIVATE HAUTE COUTURE

#### Sac à main Victoria

Cuir d'autruche teinté de couleur jaune  
Décor « Pink Panther » par Rakel Wajnberg  
Fermeture par languette aimantée, deux poches principales,  
deux pochettes intérieures zippées  
et deux poches intérieures latérales.

Anse agrémentée d'un foulard à décor polychrome  
de végétaux et motifs stylisés.

Accompagné d'une poche de rangement en daim pame  
à intérieur en satin.

Avec sa sangle en cuir jaune.

H. 33 cm, L. 24,5 cm, P. 11 cm

€ 5 000 - 5 500

Pièce unique peinte à la main





137

### PRIVATE HAUTE COUTURE

#### Sac à main Victoria

Cuir d'autruche teinté de couleur rouge cerise

Décor « Eagle » par Hicham

Fermeture par languette aimantée, deux poches principales, deux pochettes intérieures zippées et deux poches intérieures latérales.

Anse agrémentée d'un foulard à décor polychrome léopard.

Accompagné d'une poche de rangement en daim marron à intérieur en satin.

Avec sa sangle en cuir rouge cerise

H. 33 cm, L. 24,5 cm, P. 11 cm

€ 4 500 - 5 000

Pièce unique peinte à la main



138

### PRIVATE HAUTE COUTURE

#### Sac à main Victoria

Cuir d'autruche teinté de couleur gris souris

Décor « Kiss My Botox #1 » par Gabriel Licari

Fermeture par languette aimantée, deux poches principales, deux pochettes intérieures zippées et deux poches intérieures latérales.

Anse agrémentée d'un foulard à décor polychrome de fleurs.

Accompagné d'une poche de rangement en daim marron à intérieur en satin.

Avec sa sangle en cuir gris souris.

H. 33 cm, L. 24,5 cm, P. 11 cm

€ 5 000 - 5 500

Pièce unique peinte à la main

139

### PRIVATE HAUTE COUTURE

#### Sac à main Victoria

Cuir d'autruche teinté de couleur vert pomme.

Décor « Love » par Christophe Petyt

Fermeture par languette aimantée, deux poches principales,

deux pochettes intérieures zippées

et deux poches intérieures latérales.

Anse agrémentée d'un foulard à décor polychrome de fleurs et feuillages.

Accompagné d'une poche de rangement

en daim mauve à intérieur en satin.

Avec sa sangle en cuir vert pomme.

H. 33 cm, L. 24,5 cm, P. 11 cm

€ 4 500 - 5 000

Pièce unique peinte à la main





140

**JEAN LURÇAT (1892-1966)**

**Les Gémeaux**

Tapisserie en laine

Signé en bas à droite

79 x 98 cm

€ 2 000 - 3 000



141

**JEAN LURÇAT (1892-1966)**

**Les Gémeaux**

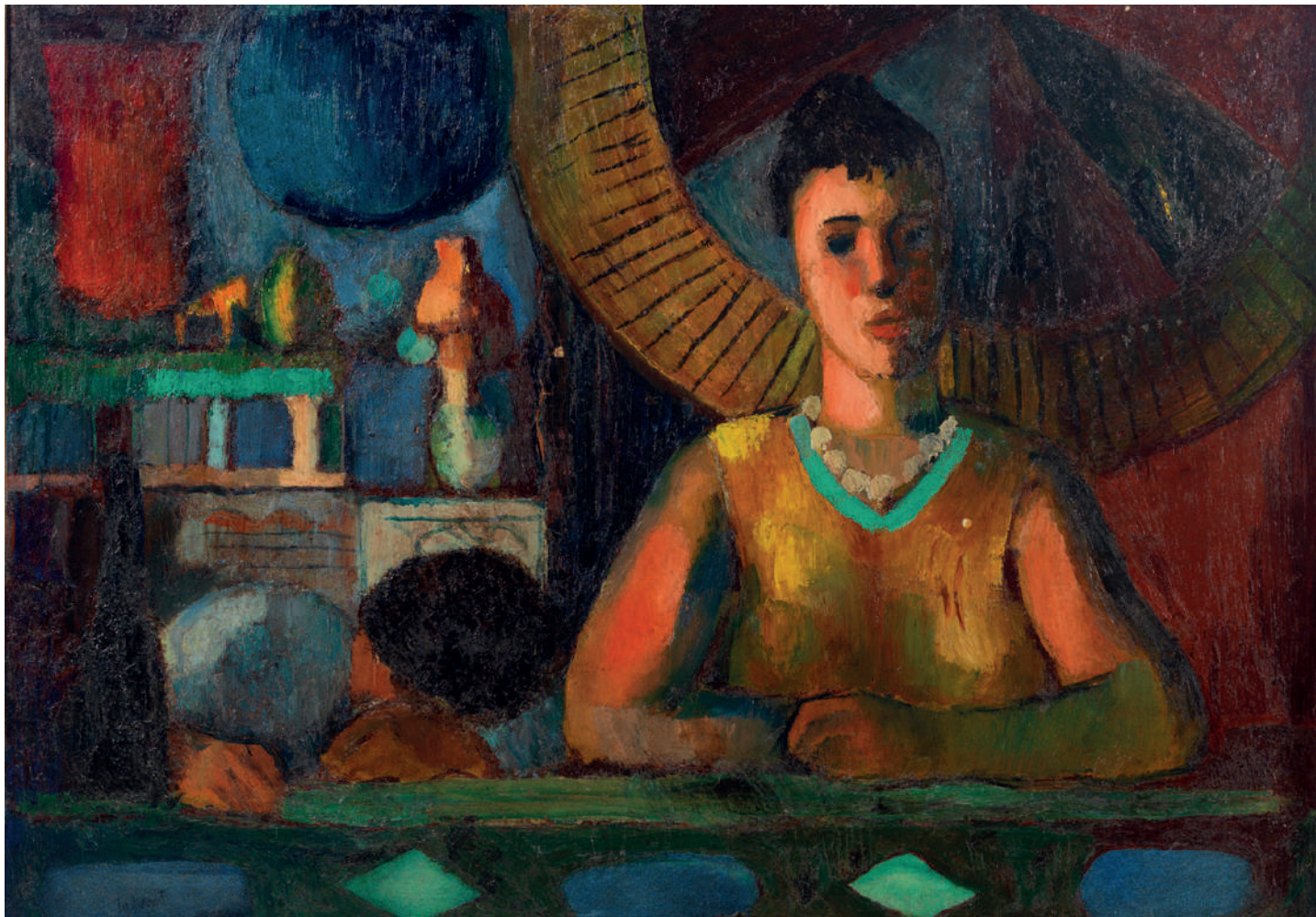
Tapisserie en laine

Signé en bas à droite

79 x 98 cm

€ 2 000 - 3 000





142

**PIERRE TAL-COAT (1905-1985)**

**La Loterie**

Vers 1930

Huile sur toile

Signé en bas à gauche

65 x 92 cm

**€ 8 000 - 10 000**

143

**HÉLÈNE ARFI (Née en 1957)**

**Héron**

2016

Bronze à patine brune

Numéroté 1/8

Cachet de fondeur : Fonderie Rosini

H. 64 cm, L. 80 cm, P. 24 cm

€ 12 000 - 15 000



144

**HÉLÈNE ARFI (Née en 1957)**

**Pélicans**

2017

Bronze à patine noire

Numéroté 3/8

Cachet de fondeur : Fonderie Rosini

H. 26 cm, L. 31 cm, P. 17 cm

**€ 7 000 - 8 000**



145

**JOSEPH CSAKY (1888-1971)**

**L'Enfant**

Bronze patiné, signé et marque d'édition datée 2005

Numéro de tirage 8/8

Référencé au catalogue raisonné de l'oeuvre de Joseph Csaky par Félix Marilhac  
(Editions de l'Amateur, Paris, 2007) sous le numéro 1948-FM.287bis/b

H. 33 cm, L. 19 cm, P. 19 cm

**€ 3 000 - 4 000**



Lynn Chadwick est l'un des sculpteurs britanniques majeurs de l'après-guerre en Grande-Bretagne. Connu principalement pour ses œuvres métalliques fascinantes, souvent inspirées de silhouettes humaines et de nature, son style se rapproche parfois de l'art abstrait. C'est en exposant ses œuvres au pavillon britannique de la Biennale de Venise en 1952, que Chadwick est lancé sur le devant de la scène internationale. Il incarne alors une nouvelle génération de sculpteurs anglais.

Il connaît une renommée internationale en remportant le Prix International de Sculpture à la Biennale de Venise en 1956 devant Alberto Giacometti. Des travaux d'un genre nouveau sont ainsi exposés, déstructurés autour du concept de la dématérialisation de la masse et de la vitalité de la ligne.

Ses œuvres les plus connues restent ses sculptures en fer et bronze représentant des figures zoomorphes chargées d'une grande intensité émotionnelle. Sa réputation devient mondiale.

Il est considéré comme précurseur de la nouvelle sculpture anglaise avec Kenneth Armitage, Anthony Caro, Anish Kapoor, Anthony Gormley et Henry Moore. La Tate Britain lui a rendu hommage en 2003, année de son décès.

Ses œuvres sont collectionnées par de grandes institutions muséales telles que le Victoria and Albert Museum (Londres), le MoMA (New York), l'Art Institute of Chicago et le Musée Rodin (Paris).

#### Collections publiques

Art Institute of Chicago, Chicago, IL  
 Museum of Modern Art, New York, NY  
 Nelson A. Rockefeller Collection, New York  
 Hirschhorn Museum and Sculpture Garden, Washington, D.C.  
 Modern Museet, Stockholm, Sweden  
 Arts Council of Great Britain, Londres  
 Tate Gallery, Londres  
 Peggy Guggenheim Collection, Venise  
 Collection of the Principality of Monaco, Monte Carlo  
 Musée National d'Art Moderne, Centre Georges Pompidou, Paris  
 Musée Rodin, Paris, France  
 Irish Museum of Modern Art, Dublin, Ireland  
 Israel Museum, Jerusalem  
 Tel Aviv Museum, Tel Aviv  
 Museo d'Arte Moderna, Venise  
 Art Gallery of Ontario, Toronto  
 Montreal Museum of Fine Arts, Montreal

...

146

### LYNN CHADWICK (1914-2003)

#### Pointed Shiny Girl

1970

Bronze à patine noire et dorée

Signé et numéroté 5/6

H. 38 cm

€ 25 000 - 30 000

Reproduit dans le catalogue raisonné  
 sous le n° 616



147

**ARMAN**

**Armand Fernandez, dit  
(Nice, 1928 - New York, 2005)**

La Prima Opera

1994

Porcelaine

Marque au revers :

Bottega Gam DS Faenza 1994

Signé

H. 25 cm, L. 37 cm, P. 18 cm

€ 3 000 - 4 000



148

**LUDWIG MIES VAN DER ROHE**

**(Aix-La-Chapelle, 1886 - Chicago, 1969)**

Lit de repos Barcelona

1930

Bois, métal chromé et cuir noir patiné

H. 65 cm, L. 196 cm, P. 98 cm

€ 12 000 - 15 000



149

**ARMAN**

**Armand Fernandez, dit**

**(Nice, 1928 - New York, 2005)**

**Table Violon**

2004-2005

Bronze doré

Signé et numéroté 3/35

H. 43 cm, Diam. 95 cm

Provenance : Corice Arman

Certificat de Corice Arman

**€ 20 000 - 30 000**





150

**ULTRA VIOLET**

**Isabelle COLLIN DUFRESNE, dit  
(1935-2014)**

**Dollar**

Huile sur toile

Signé en bas à droite

250 x 180 cm

**€ 6 000 - 8 000**





151

**ARMAN**

**Armand FERNANDEZ, dit  
(Nice, 1928 - New York, 2005)**

**Tubes de couleur**

1970-1975

Technique mixte de tubes de couleur sous plexiglas

Signé

H. 100 cm, L. 100 cm, P. 3,5 cm

**€ 15 000 - 20 000**

NEUF ŒUVRES NON PHOTOGRAPHIÉES PRÉSENTÉES À LA VENTE :  
*NINE UNPHOTOGRAPHED WORKS PRESENTED FOR SALE*

152

**ARMAN**

**Armand FERNANDEZ, dit  
(Nice, 1928 - New York, 2005)**

**Tubes de couleur (1970 - 1979)**

Signé en bas à droite

H. 100 cm, L. 100 cm

**€ 12 000 - 15 000**

153

**ARMAN**

**Armand FERNANDEZ, dit  
(Nice, 1928 - New York, 2005)**

**Sans titre**

Accumulation de violoncelles

Bronze doré

Numéroté 21/100

Signé en bas à droite

H. 75 cm, L. 36 cm, P. 14 cm

**€ 6 000 - 7 000**

154

**ARMAN**

**Armand FERNANDEZ, dit  
(Nice, 1928 - New York, 2005)**

**Tubes de couleur (1970 - 1979)**

Signé en bas à gauche

H. 100 cm, L. 100 cm

**€ 12 000 - 15 000**

155

**ARMAN**

**Armand FERNANDEZ, dit  
(Nice, 1928 - New York, 2005)**

**Vénus et violoncelle**

**2003**

Bronze

Numéroté 24/75

Signé en bas au milieu

H. 70 cm, L. 40 cm, P. 20 cm

**€ 6 000 - 7 000**

156

**ROBERT COMBAS**

**(Né à Lyon en 1957)**

**Le groupe des favelas électriques  
2009**

Bronze

Numéroté EA 2/4

Signé à gauche sur la terrasse

H. 37,5 cm, L. 60 cm, P. 40 cm

**€ 8 000 - 10 000**

157

**PETER KLASSEN**

**(Né en 1935)**

**Lost Landscape n°70 / Midnight Man  
2012**

Gouache sur papier

Signé en bas à droite

50 cm x 70 cm

**€ 3 000 - 4 000**

158

**PETER KLASSEN**

**(Né en 1935)**

**Lost Landscape n°71 / Sweet Garden  
2012**

Gouache sur papier

Signé en bas à droite

50 cm x 70 cm

**€ 3 000 - 4 000**

159

**PETER KLASSEN**

**(Né en 1935)**

**Lost Landscape n°53  
2012**

Gouache sur papier

Signé en bas à droite

40 cm x 60 cm

**€ 3 000 - 4 000**

160

**ROTRAUT**

**(Née en 1938)**

**Playing with stars**

Sculpture en aluminium peint

Numéroté 12/50

Signé sur une plaque en dessous

H. 35 cm x 31 cm

**€ 2 000 - 3 000**

161

**ANDRÉ BARELIER**

**(Né en 1934)**

**Sans titre - La cabine téléphonique**

**1978**

Bronze

Signé et daté

Numéroté 3/6

Cachet de fondeur : SUSSE FONDEUR PARIS

H. 55 cm, L. 58 cm, P. 44 cm

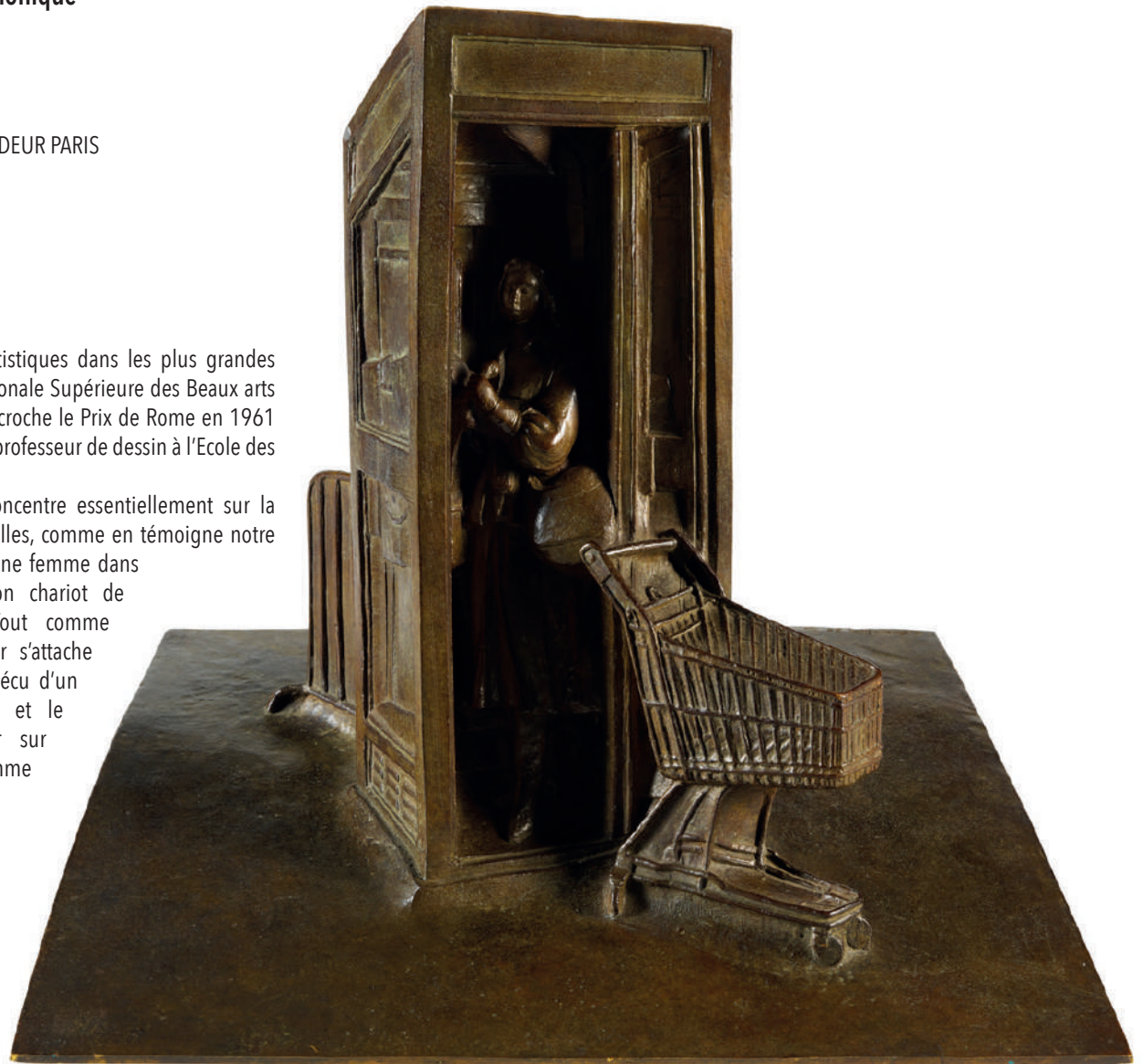
**€ 1 500 - 2 500**

Provenance

Acquis auprès de l'artiste

Après avoir fait des études artistiques dans les plus grandes institutions comme l'Ecole Nationale Supérieure des Beaux arts de Marseille, André Barelier décroche le Prix de Rome en 1961 et, à son retour à Paris, devient professeur de dessin à l'Ecole des Beaux-arts entre 1968 et 1982.

Sa production artistique se concentre essentiellement sur la vie quotidienne des grandes villes, comme en témoigne notre œuvre où l'on observe une jeune femme dans une cabine téléphonique, son chariot de supermarché à proximité. Tout comme Masson par exemple, Barelier s'attache à rendre l'instant présent et vécu d'un individu, délaissant la foule et le tumulte pour se concentrer sur l'activité banale d'une jeune femme en milieu urbain.





162

**DAMIEN HIRST**

**(Né à Bristol, Angleterre en 1965)**

**Beans and Chips, 1999**

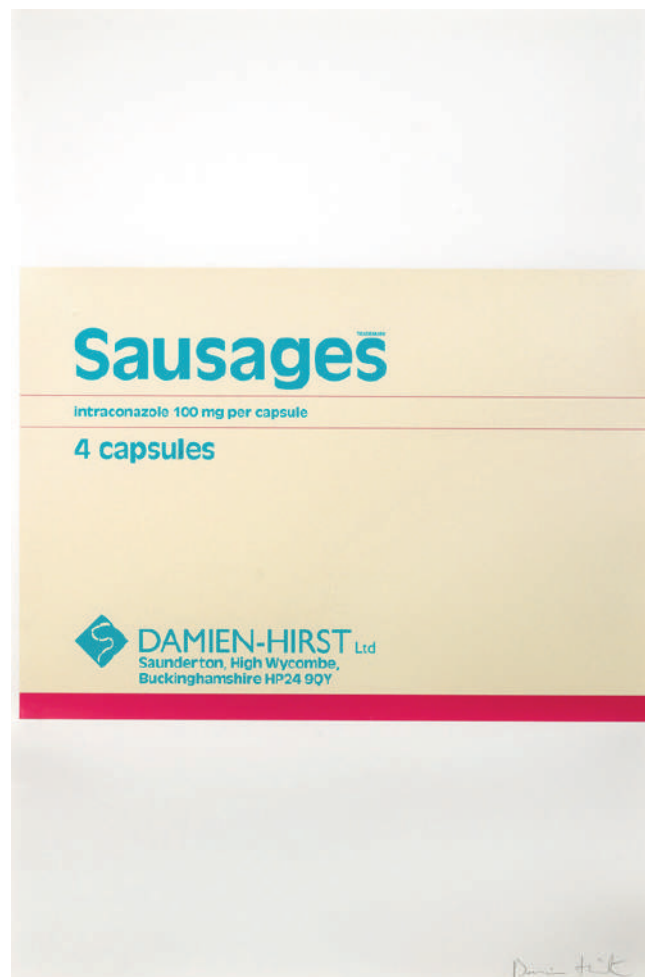
Sérigraphie en couleurs

Signé en bas à droite

édition à 150 exemplaires

160 x 110 cm

€ 2 500 - 3 000



163

**DAMIEN HIRST**

**(Né à Bristol, Angleterre en 1965)**

**Sausages, 1999**

Sérigraphie

Signé en bas à droite

édition à 150 exemplaires

71 x 99 cm

€ 2 500 - 3000

164

**FRANÇOIS RAMBAUD (XX<sup>e</sup>-XXI<sup>e</sup> siècle)**

**Tête de crocodile**

Sculpture en résine rouge

Socle en acier inoxydable

Signé

H. 95 cm, L. 100 cm, P. 35 cm

Édition limitée non numérotée

Tirage à moins de dix exemplaires

Quelques égratignures

**€ 800 - 1 000**



165

**FRANÇOIS RAMBAUD (XX<sup>e</sup>-XXI<sup>e</sup> siècle)**

**Rhinocéros**

Sculpture en résine polyester noire

H. 110 cm, L. 170 cm, P. 55 cm

Édition limitée non numérotée

Tirage à moins de dix exemplaires

Petite fente à l'échine et quelques égratignures

**€ 1 000 - 1 500**

*Je savais ce que je voulais faire, de la bande dessinée.  
 Depuis tout petit je voulais en faire, c'était ma culture.  
 Il y avait des génies de l'époque, comme Robert Crumb...  
 Il a été très important pour moi parce qu'il rejoint Disney.  
 Il représente le côté noir, wild, il reprend les mêmes codes.  
 J'ai cette culture Disney et Crumb dès le départ*

Phillipe BERRY

Extrait *Le plaisir* conversation entre Phillippe Berry et Isabelle Sobelman,  
 page 155 *Philippe Berry Sculpteur*, Marcelin Pleyenet, Editions de la Différence.



Version monumentale de *Petit Arc en ciel*, Grand Parc des Docks à Saint-Ouen (93)

*Et quand à ce qu'il en est de notre destinée, devons nous oublier que,  
 avec la parole, le rire est le propre de l'homme, dans l'intelligence  
 et la distance nécessaire qu'il établit, entre ce qui nous libère  
 et ce qui nous est imposé ?*

*C'est en toute conscience de ces enjeux que Philippe Berry  
 est visiblement plus occupé à retenir la part vitale de notre humanité,  
 cette part qu'il n'a de toute évidence pas oublié, cette part qui survit  
 et se sauve, quoiqu'il arrive, notamment dans les jeux  
 et le sourire des enfants...*

Extrait du texte *Philippe Berry, Sculpteur* par Marcelin Pleyenet  
 page 7-8, Editions de la Différence .

#### SÉLECTION D'EXPOSITIONS

- 1994 FIAC, Paris, Galerie Montenay
- 1997 FIAC, Paris, Galerie Beaubourg. Château Notre Dame des Fleurs, Vence.
- 1998 FIAC, Paris, Galerie Beaubourg  
 Commande d'une sculpture monumentale pour l'Ambassade de France au Zimbabwe.  
 Exposition personnelle Philippe Berry, le fablier, Galerie Pilzer, Paris.
- 1999 FIAC, Paris, Galerie Beaubourg  
 Foire de Bâle, Galerie Beaubourg  
 « L'enfance de l'Art » Exposition de groupe avec Louise Bourgeois, Alexandre Calder, Paul Mac Carthy, Erik Dietman, Gérard Gasiorowski, Jean Dubuffet, Pablo Picasso, Niki de Saint Phalle, Cindy Sherman, Jean Tiguelly
- 2000 Foire Internationale TEFAF, Maastricht, Galerie Piltzer, Paris  
 Exposition « Objet de l'Art, art de l'objet » Galerie Beaubourg, Vence
- 2001 Foire Internationale, TEFAF, Maastricht, Galerie Pilzer
- 2002 Exposition personnelle « Il était une fois » Galerie Beaubourg, Vence
- 2003 FIAC, Paris, Galerie Beaubourg  
 Exposition « le pari de l'art contemporain » collection Eurocopter, Groupe Figuière, Pébéo, Vacances Bleues, Musée des Tapisseries, Aix en provence
- 2004 Exposition à la « voile d'or » Saint Jean - Cap - Ferrat  
 Exposition de groupe, Galerie Musée des Arts derniers, Paris, avec Basquiat, Combas
- 2006 Galerie musée des Arts derniers, Paris  
 Foire START, Strasbourg, Galerie Kahn
- 2007 Exposition « l'Art emmêlé » Hotel de Crillon, Paris
- 2009 Exposition personnelle , Château de Laréole, Saint Bertrand de Commingues, Haute Garonne  
 Acquisition par la région, d'une sculpture monumentale « les ballons » (4 mètres )
- 2013 Commande publique de la ville de Saint-Ouen « l'Arc en Ciel » ( 6 m)
- 2015 Expositions personnelles :  
 Orangerie du Sénat  
 Plage de Bagatelle, Saint Tropez
- 2016 Galerie Gabel, Biot  
 Galerie Bel Air, Venise, Miami, Saint Tropez, Genève , Crans Montana

166

**PHILIPPE BERRY**

**(Né en 1956)**

**Petit Arc en Ciel**

2006

Bronze et projection d'argent teinté

Série limitée à 8 exemplaires

et 4 épreuves d'artiste

Numéroté 4/8

H. 26 cm, L. 6 cm, P. 15 cm

**€ 1 800 - 2 500**



#### ELÉMENTS BIOGRAPHIQUES

Philippe Berry entre en 1974 à l'ESAG, école de dessin Met de Penninghen

Il travaille d'abord comme graphiste illustrateur pour différentes maisons de textiles, ensuite comme maquettiste, puis directeur artistique dans différentes agences de publicité.

De 1980 à 1984, il crée des affiches pour le cinéma et des décors de théâtre.

À partir de 1984, il se consacre totalement à la sculpture.

En 1990, rencontre Marie-Hélène Montenay, avec qui il fait une première exposition d'aquarelles, présentée par Bernard Lamarche-Vadel

En 1992 il commence la sculpture (Exposition à la FIAC en 1993)

Vit et travaille à Paris.



167

**PHILIPPE BERRY (Né en 1956)**

**Multisport**

2006

Bronze patiné

Série limitée à 8 exemplaires

et 4 épreuves d'artiste

Numéroté 7/8

H. 140 cm, L. 45 cm, P. 45 cm

€ 6 000 - 8 000

168

**PHILIPPE BERRY (Né en 1956)**

**Quatre beaux ballons**

2019

Bronze et projection d'argent teinté

Série limitée à 8 exemplaires

et 4 épreuves d'artiste

Numéroté 5/8

H. 70 cm, L. 32 cm, P. 32 cm

€ 10 000 - 12 000





169

**PHILIPPE BERRY (Né en 1956)**

**Le Poirier**

1995

Bronze à patine noire

Série limitée à 8 exemplaires

et 4 épreuves d'artiste

Numéroté 3/8

H. 220 cm, L. 70 cm, P. 40 cm

**€ 12 000 - 15 000**





170

170

**PHILIPPE BERRY (Né en 1956)**

**Les Catcheurs - Ice Man**

2014

Bronze et projection d'argent teinté

Série limitée à 8 exemplaires et 4 épreuves d'artiste

Numéroté 1/8

Personnage - H. 20 cm

€ 600 - 1 000



171

171

**PHILIPPE BERRY (Né en 1956)**

**Les Catcheurs - André The Giant**

2014

Bronze et projection d'argent teinté

Série limitée à 8 exemplaires et 4 épreuves d'artiste

Numéroté 1/8

Personnage - H. 20 cm

€ 600 - 1 000



172

172

**PHILIPPE BERRY (Né en 1956)**

**Les Catcheurs - Hulk Hogan**

2014

Bronze et projection d'argent teinté

Série limitée à 8 exemplaires et 4 épreuves d'artiste

Numéroté 1/8

Personnage - H. 20 cm

€ 600 - 1 000

173

**PHILIPPE BERRY (Né en 1956)**

**Les Catcheurs - Fireman**

2014

Bronze et projection d'argent teinté

Série limitée à 8 exemplaires et 4 épreuves d'artiste

Numéroté 1/8

Personnage - H. 20 cm

Socle - H. 15 cm, L. 10 cm, P. 5 cm

€ 600 - 1 000



174

**PHILIPPE BERRY (Né en 1956)**

**Les Catcheurs - Cold Silver**

2014

Bronze et projection d'argent teinté

Série limitée à 8 exemplaires et 4 épreuves d'artiste

Numéroté 1/8

Personnage - H. 20 cm

Socle - H. 15 cm, L. 10 cm, P. 5 cm

€ 600 - 1 000

173



175

**PHILIPPE BERRY (Né en 1956)**

**Les Catcheurs - Jeff Blue**

2014

Bronze et projection d'argent teinté

Série limitée à 8 exemplaires et 4 épreuves d'artiste

Numéroté 1/8

Personnage - H. 20 cm

Socle - H. 15 cm, L. 10 cm, P. 5 cm

€ 600 - 1 000

174



175

176

**PHILIPPE BERRY (Né en 1956)**

**Ha ! Ha ! Ha ! Or**

2019

Bronze et projection d'argent teinté

Série limitée à 8 exemplaires et 4 épreuves d'artiste

Numéroté 2/8

H. 24 cm, L. 10 cm, P. 10 cm

€ 1 500 - 2 000



177

**PHILIPPE BERRY (Né en 1956)**

**Dino, le petit Dino**

2014

Résine et projection d'argent

Série limitée à 8 exemplaires et 4 épreuves d'artiste

Numéroté 2/8

H. 60 cm, L. 58 cm, P. 33 cm

€ 3 500 - 5 000



178

**PHILIPPE BERRY (Né en 1956)**

**Dino, le petit Dino**

2014

Résine et projection d'argent teinté

Série limitée à 8 exemplaires et 4 épreuves d'artiste

Numéroté 2/8

H. 60 cm, L. 58 cm, P. 33 cm

€ 3 500 - 5 000

179

**PHILIPPE BERRY (Né en 1956)**

**Trois beaux mini ballons**

2019

Bronze et projection d'argent teinté

Série limitée à 8 exemplaires et 4 épreuves d'artiste

Numérotés 2/8

H. 35 cm, L. 15 cm, P. 15 cm

**€ 5 000 - 7 000**





180

**PHILIPPE BERRY (Né en 1956)**

**Palmier**

2019

Bronze et projection d'argent teinté

Série limitée à 8 exemplaires

et 4 épreuves d'artiste

Numéroté 1/8

H. 48 cm, L. 14 cm, P. 14 cm

**€ 3 500 - 5 000**



181

**PHILIPPE BERRY (Né en 1956)**

**Le Parking**

2000

Acier, bronze, plomb et céramique

Pièce unique

H. 50 cm, L. 78 cm, P. 40 cm

**€ 5 000 - 7 000**

Chaque voiture a été réalisée  
et fondue par l'artiste



182

**PHILIPPE BERRY (Né en 1956)**

**Eléphants en équilibre**

2016

Bronze à patine noire

Série limitée à 8 exemplaires

et 4 épreuves d'artiste

Numéroté 8/8

H. 120 cm, L. 30 cm, P. 30 cm

€ 6 000 - 8 000



183

**PHILIPPE BERRY (Né en 1956)**

**Grand Totem de Têtes**

2006

Bronze à patine vert antique

Série limitée à 8 exemplaires

et 4 épreuves d'artiste

Numéroté EA 4/4

H. 200 cm

€ 12 000 - 15 000



184

**PHILIPPE BERRY (Né en 1956)**

**Trois beaux ballons**

2009

Résine et peinture pour carrosserie

Série limitée à 8 exemplaires et 4 épreuves d'artiste

H. 300 cm, L. 150 cm, P. 150 cm

**€ 15 000 - 20 000**





185

**ZUO YANFENG**

**NÉ EN 1981**

**Momentary Choice, 2016**

Huile sur toile

180 x 150 cm

**€ 8 000 - 10 000**

Expositions

2018

Fold Information and Reality, Zuo Yanfeng Solo Exhibition, Hong Wall Gallery 798

Beijing

Seeing the World, Youth Artists Group Exhibition, Ark Art Museum, Changchun, Chine

2012

The existence of techniques, 798 Chinese Corner Gallery Exhibition, Beijing

Mei Yanfeng, Hommage à la belle époque, Fangfang Gallery 798, Beijing

*“Entre la tradition chinoise et la modernité provocatrice,  
l’art est une langue commune partagée sans limite géographique.  
J’aime la sculpture et voudrais partager  
avec chacun dans le monde, mon amour pour la sculpture”*

CHEN Wenlin

186

**CHEN Wenling**

**(Né en 1969)**

**Homunculus**

2005

Bronze recouvert de peinture rouge brillante

Signé sur la terrasse et numéroté 3/7

H. 172 cm , L. 133 cm, P. 46 cm

**€ 60 000 - 70 000**







187

**MATSE LIN (Né en 1960)**

**Buddha III**

1998

Feuille d'or, huile et acrylique sur toile

Signé et daté en bas à droite

Titré au dos

170 x 170 cm

€ 8 000 - 10 000



188

**XUE Song**

**(Né en 1965)**

**Double Coca Cola, 2014**

Technique mixte sur toile

60 x 80 cm

**€ 10 000 - 12 000**

**Expositions**

- 2019 *Phoenix Art from the Artist Xue Song*, Long Museum, Shanghai
- 2016 *Xue Song : The Mountain Echoes*, ShangART Singapore, Singapour
- 2015 *New World - Xue Song's Works*, K. Gallery, Chengdu, Chine
- 2013 *Xue Song Works Collection Exhibition*, J.P. Art Center, Gaoxiang, Taiwan
- 2010 *A Fashion or the History ?*, The Ueno Royal Museum, Tokyo



189

**DAI Hua**

**(Né en 1976)**

**Carte du monde de la Révolution communiste depuis cent ans  
2017**

Impression digitale

Numéroté 7/10

300 x 155 cm

**€ 7 000 - 10 000**

Les œuvres de Dai Hua rassemblent toutes sortes de connaissances et d'informations du monde, de l'Antiquité à nos jours, tout en les plaçant dans une relation spatiale. En les échauffant comme un jeu, l'artiste présente une scène avec sa compréhension personnelle. Son travail utilise la méthode de dessin sur carte de pixel informatique, qui présente les caractéristiques d'être réécrite et supprimée arbitrairement à tout moment. C'est également le sentiment général de la vie à l'ère de l'électronique. Il est l'un des rares artistes en Chine à avoir utilisé et expérimenté les nouvelles technologies telles que la conception et l'impression numériques.

**Sélection d'expositions**

- 2018 Ghost, Changsha Advance Art Museum, Changsha, Chine
- 2017 Weimar Art Festival, Weimar, Germany
- 2013 International Exhibition of Digital Media Art, Beijing
- 2012 Independant Animation Biennial, OCT-Loft, Shenzen, Chine
- 2011 Virtual or Real - Back to the same Origine, New Media Art Exhibition, Songzhuang Museum, Beijing

190

**ZHU Fadong**  
(Né en 1960)

**The Person For Sale, 1994-2008**

Fibre de verre renforcée de plastique polychrome

Numéroté 6/6

180 x 83 x 83 cm

€ 18 000 - 25 000



Zhu Fadong utilise un large éventail de moyens artistiques pour présenter la société chinoise contemporaine de manière « transdisciplinaire ». Dans ses premières oeuvres - « Black Square » (1990) et « Missing Missing » (1993) - la toile est remplie d'annonces personnelles, d'avis de disparitions ou encore de silhouettes abstraites réduites à un minimum de lignes graphiques. Parmi d'autres projets, on peut citer le vidéo montage « This Person is For Sale » (1994), réalisée en coopération avec Zhang Xuejun, qui a filmé les promenades de Zhu à travers Pékin vêtu d'une veste Mao (Fig. 1 & 2) et portant l'inscription « This Person Is For Sale, Price Negotiable », un rappel du statut des paysans migrants en milieu urbain. Zhu Fadong s'est produit à Shanghai, à Nanjing et dans les principales villes chinoises du Hunan et du Yunnan.



191

**WANG Du**

**(Né en 1956)**

**Femme, femme, femm, fem, fe...**

**(trois sculptures)**

2006

Acrylique sur résine et polyester

Signé au revers du socle et numéroté 5/7

Quelques traces

H. 181 cm, L. 80, 58 et 64 cm, P. 53, 66 et 44 cm

**€ 40 000 - 60 000**

Vit et travaille à Paris depuis 1990

Wang Du quitte la Chine en 1989 après les événements de Place Tian'anmen et se réfugie à Paris.

Le travail de Wang Du est une tentative de dévoilement des déformations sophistiquées que les médias appliquent à la réalité. Dans ses sculptures et installations monumentales, l'artiste fragmente et met en scène l'imagerie de cette réalité médiatisée, son contenu publicitaire ou de propagande, qu'il dédouble et agrandit en le déformant ainsi à son tour. En arrêtant le flux continu de ces images qui captent le spectateur tout en lui échappant, il réussit à les démystifier, à leur ôter une partie de leur pouvoir.







## Expositions personnelles (sélection)

2018

*Tang Contemporary Art*, Pékin (upcoming)

2017

*Réalité jetable*, Le Consortium, Dijon

2016

*La clinique du monde*, Galerie Laurent Godin, Paris  
*Post - Fetishism*, Tang Contemporary Art, Hong Kong

2015

*Réalité altérée*, Galerie Baronian, Bruxelles

2012

*Tang Contemporary Art*, Beijing, Chine  
*Armory Show*, New York - USA

2011

*Image Absolue*, Galerie Laurent Godin, Paris

2010

*Gallery Baronian Francey*, Bruxelles  
*Hadrien de Montferrand Gallery*, Pékin  
*Städtische Galerie im Park*, Viersen, Allemagne  
*Mitterand+cramer*, Genève, Suisse

2008

*Somnambulate Realism*, Arario, Beijing, Chine  
*Our Future*: The Guy & Myriam Ullens Foundation Collection, UCCA, Beijing, PRC  
*Kebab International*, Tang Contemporary, Beijing, Chine  
*Post-réalité*, B.P.S.22, Charleroi, Belgique  
*La tour d'exercice*, commande publique de la Ville de Paris  
*Art & Public*, Geneva, Switzerland

2006

*BALTIC* The Centre for Contemporary Art, Gateshead, Ecosse  
*Gallery Baronian-Francey*, Bruxelles, Belgique  
*Tous les chemins mènent à Rome ou au contraire*, Space Edicola Notte, Roma.  
*Défilé*, Le Musée de Picardie, Amiens, France.

2005

*Wang Du*, Yerba Buena Art Center, San Francisco  
*Wang Du*, Galerie Laurent Godin, Paris  
*Wang Du*, Vancouver Art Gallery

2004

*Wang Du Parade*, La Criée, Rennes ; Le Rectangle, Lyon ; Les Abattoirs, Toulouse ; Palais de Tokyo, Paris

## Expositions collectives

2018

*Musée en œuvre(s)*, Nouvelle présentation des collections contemporaines, Centre Pompidou, Paris, France  
*Bridging the Gap* : exposition du prix Marcel Duchamp organisée par l'ADIAF en partenariat avec l'Institut Français de Chine

2014

*Le Surréalisme et l'objet*, Galerie 1 - Centre Pompidou, Paris  
*Made by...* Feito por Brasileiros, Cidade Matarazzo, São Paulo, Brazil

2013

*Le Surréalisme et l'objet*, Galerie 1 - Centre Pompidou, Paris  
*La Biennale de Venise*, Pavillon Cubain  
*Electric Fields : Surrealism and Beyond*, Collection du Centre Pompidou, Shanghai Power Station of Art

2011

*Dublin Biennial*, Irlande  
*Art Basel*, Switzerland

2009

*FIAC*, Paris  
*Mécaniques amoureuses* - Maison Guerlain, Paris  
*La Force de l'Art*, Grand Palais, Paris

2008

*Our Future*: The Guy & Myriam Ullens Foundation Collection, UCCA, Beijing, PRC - FIAC, Paris  
*Art Basel*, Bâle, Suisse  
*Art Brussels*, Belgique  
*Armory Show*, New York, USA

2007

*Nouvelle présentation des collections du musée national d'art moderne* - Centre Pompidou, Paris  
*Art Brussels*, Belgium  
*FIAC Paris*  
*Art Basel, gallery Arndt & Partner*, Basel CIGE

2006

*Notre Histoire - une scène artistique française émergente*, Palais de Tokyo, Paris  
*Images Publiques*, Liège





192

**XIE Changyong**

**(Né en 1969)**

**The Cold Moon of the enamel copper  
2015**

Huile sur toile

110 x 130 cm

€ 6 000 - 8 000

"Dans le travail de Xie Changyong, les personnages sont comme les mains du temps, essayant de remuer et de cueillir cette "musique figée". Le bronze chiné rappelle toujours les blessures du temps. On ne sait pas si l'encre est trempée dans la ligne blanche ou si le corps est lâché dans le noir. Xie Changyong a deux intentions. L'une consiste à exprimer sa propre compréhension, à libérer le tempérament de couleur du pinceau, à faire ressortir l'esthétique de l'artiste et à exprimer sa propre lutte contre l'inertie. L'autre sorte d'intention est plus alternative."

Lan JIANG. Essayiste et critique d'art, lauréat du prix de prose chinois *Zhu Ziqing Prose Award*



193

**Arnaud JOURNOU**

**(Né en 1981)**

**PULPEUSE**

Acrylique, feutres industriels et bombes aérosols

Toile coton

100x100 cm

**€ 2 000 - 3 000**

## CONDITIONS GÉNÉRALES DE VENTE

Marc-Arthur Kohn SAS est un opérateur de ventes volontaires de meubles aux enchères publiques communément appelé O.V.V., régi par la loi n° 200-642 du 10 juillet 2000, modifiée par la loi du 20 juillet 2011, qui agit comme mandataire du vendeur et n'est pas partie au contrat de vente qui unit exclusivement le vendeur et l'adjudicataire.

### GÉNÉRALITÉS

Les présentes conditions générales de vente, la vente et tout ce qui s'y rapporte sont régies par le droit français. Les vendeurs, les acheteurs ainsi que les mandataires de ceux-ci acceptent que toute action judiciaire relève de la compétence exclusive des tribunaux du ressort de Paris (France). Les dispositions des présentes conditions générales sont indépendantes les unes des autres. La vente est faite au comptant et les prix s'expriment en euros (€). Les lots suivis de (\*) sont mis en vente par un membre de Marc-Arthur KOHN SAS.

### GARANTIES

Le vendeur garantit à Marc-Arthur KOHN SAS et à l'acheteur qu'il est le propriétaire non contesté, ou qu'il est dûment mandaté par le propriétaire non contesté, des biens mis en vente, lesquels ne subissent aucune réclamation, contestation ou saisie, ni aucune réserve ou nantissement et qu'il peut transférer la propriété des dits biens valablement. Les indications figurant au catalogue sont établies par Marc-Arthur KOHN SAS et l'Expert, qui l'assiste le cas échéant, avec toute la diligence requise par un O.V.V. de meubles aux enchères publiques, sous réserve des notifications, déclarations, rectifications, annoncées au moment de la présentation de l'objet et portées au procès-verbal de la vente. Ces informations, y compris les indications de dimension figurant dans le catalogue sont fournies pour faciliter l'inspection de l'acquéreur potentiel et restent soumises à son appréciation personnelle. L'absence d'indication d'une restauration d'usage, d'accidents, retouches ou de tout autre incident dans le catalogue, sur des rapports de condition ou des étiquettes, ou encore lors d'annonce verbale n'implique nullement qu'un bien soit exempt de défauts. Les indications données par Marc-Arthur KOHN SAS sur l'existence d'un restaurateur, d'un accident affectant le lot sont exprimées pour faciliter son inspection par l'acquéreur potentiel et restent soumises à son appréciation personnelle ou à celle de son expert. L'absence d'indication d'une restauration, d'un accident ou d'un incident dans le catalogue, les rapports, les étiquettes ou verbalement, n'implique nullement qu'un bien soit exempt de tout défaut présent, passé ou réparé. Inversement, la mention de quelque défaut n'implique pas l'absence de tout autre défaut. L'état de marche des pendules et l'état des mécanismes ne sont pas garantis. Les révisions et réglages sont à la charge de l'acquéreur. Aucune réclamation ne sera admise une fois l'adjudication prononcée, une exposition préalable ayant permis aux acquéreurs l'examen des œuvres présentées. Pour les objets figurant dans le catalogue de vente, un rapport de condition sur l'état de conservation des lots pourra être communiqué sur demande. Les informations y figurant sont fournies gracieusement et à titre indicatif uniquement. Les descriptions des lots résultant du catalogue, des rapports, des étiquettes et des indications ou annonces verbales ne sont que l'expression par Marc-Arthur KOHN SAS de sa perception du lot et ne saurait constituer la preuve d'un fait. Les photographies des lots ont pu être grossies ou réduites et ne sont donc plus à l'échelle. Elles n'ont donc pas de valeur contractuelle. Les pierres gemmes et perles en général peuvent avoir fait l'objet de pratiques générales d'embellissement (huilage pour les émeraudes, traitement thermique pour les saphirs et les rubis, blanchissement pour les perles). Ces améliorations sont considérées comme traditionnelles et sont admises par le commerce international des pierres gemmes et des perles. Aucune garantie n'est faite sur l'état de marche des montres. Certaines maisons horlogères ne possédant plus les pièces d'origine pour la restauration des montres et pendules anciennes, aucune garantie n'est donnée à l'acquéreur sur la restauration des montres et pendules vendues en l'état. Celles-ci ne sauraient engager en aucune manière la responsabilité de Marc-Arthur KOHN SAS. En cas de contestations notamment sur l'authenticité ou l'origine des objets vendus, Marc-Arthur KOHN SAS est tenue par une obligation de moyens. Sa responsabilité éventuelle ne peut-être engagée qu'à la condition expresse qu'une faute personnelle et prouvée soit démontrée à son encontre. Les estimations sont fournies à titre purement indicatif et elles ne peuvent être considérées comme impliquant la certitude que le bien sera vendu au prix estimé ou même à l'intérieur de la fourchette d'estimations. Les estimations ne sauraient constituer une quelconque garantie. Conformément aux dispositions de l'article L.321-17 du Code de Commerce, l'action en responsabilité de l'O.V.V. se prescrit par 5 ans à compter de la prise ou de la vente aux enchères publiques.

### RAPPEL DE DÉFINITIONS

Attribué à : signifie que l'œuvre a été exécutée pendant la période de production de l'artiste mentionnée et que des présomptions désignent celui-ci comme l'auteur vraisemblable ou possible sans certitude.

Entourage de : le tableau est l'œuvre d'un artiste contemporain du peintre mentionné qui s'est montré très influencé par l'œuvre du Maître.

Atelier de : sorti de l'atelier de l'artiste, mais réalisé par des élèves sous sa direction.

Dans le goût de : l'œuvre n'est plus d'époque.

Suiveur de : l'œuvre a été exécutée jusqu'à cinquante années après la mort de l'artiste mentionnée qui a influencé l'auteur.

### ESTIMATIONS ET PRIX DE RÉSERVE

Le prix de vente estimé figure à côté de chaque lot dans le catalogue, il ne comprend ni les frais à la charge de l'acheteur, ni la TVA. Le prix de réserve est le prix minimum confidentiel arrêté avec le vendeur au-dessous duquel le bien ne sera pas vendu. Le prix de réserve ne peut être supérieur à l'estimation basse figurant dans le catalogue ou annoncée publiquement par le commissaire-priseur habilité et consignée au procès-verbal. Dans le cas où un bien ne comporterait pas de prix de réserve, la responsabilité de Marc-Arthur KOHN SAS ne serait pas engagée vis-à-vis du vendeur en cas de vente du bien concerné à un prix inférieur à l'estimation basse publiée dans le catalogue de vente.

### ORDRES D'ACHAT ET ENCHÈRES PAR TÉLÉPHONE

Les ordres d'achat se font par écrit à l'aide du formulaire prévu. Ce formulaire doit être adressé à Marc-Arthur KOHN SAS au plus tard deux jours ouvrés avant la vente, accompagné d'un RIB bancaire précisant les coordonnées de l'établissement bancaire et d'une copie de pièce d'identité de l'enchérisseur. Pour les achats importants, il pourra être demandé une lettre accréditive de la Banque. Dans le cas de plusieurs ordres d'achat identiques, le premier arrivé aura la préférence. Les enchères par téléphone sont admises pour les clients qui ne peuvent se déplacer. A cet effet, le client retournera à Marc-Arthur KOHN SAS le formulaire susvisé. Dans les deux cas, il s'agit d'un service gracieux rendu au client. Marc-Arthur KOHN SAS et ses représentants ne porteront aucune responsabilité en cas d'erreur ou omission dans l'exécution des ordres reçus, comme en cas de non exécution de ceux-ci. A toutes fins utiles Marc-Arthur KOHN SAS se réserve le droit d'enregistrer les communications téléphoniques durant la vente.

Les enregistrements seront conservés jusqu'au règlement du prix, sauf contestation.

### ENCHÈRES

Pour une bonne organisation des ventes, les enchérisseurs potentiels sont invités à se faire connaître auprès de Marc-Arthur KOHN SAS avant la vente, afin de permettre l'enregistrement de leurs données personnelles. Les acquéreurs potentiels devront justifier de leur identité et de leurs références bancaires. Les enchères suivent l'ordre des numéros au catalogue. Marc-Arthur KOHN SAS est libre de fixer l'ordre de progression des enchères et les enchérisseurs sont tenus de s'y conformer. Le plus offrant et dernier enchérisseur sera l'adjudicataire. En cas de contestation au moment des adjudications, c'est-à-dire s'il est établi que deux ou plusieurs enchérisseurs ont simultanément porté une enchère équivalente, soit à haute voix, soit par signe, et réclament en même temps cet objet après le prononcé du mot « adjudgé », ledit objet sera immédiatement remis en vente au prix proposé par les enchérisseurs et tous les amateurs présents pourront concourir à cette deuxième mise en adjudication. Toute personne qui enchère durant la vente est réputée le faire à titre personnel et agir en son nom propre. Elle en assume la pleine responsabilité, à moins d'avoir préalablement fait enregistrer par Marc-Arthur KOHN SAS un mandat régulier précisant que l'enchère est réalisée au profit d'un tiers identifié. Dans l'hypothèse où un prix de réserve aurait été stipulé par le vendeur, Marc-Arthur KOHN SAS se réserve le droit de porter des enchères pour le compte du vendeur jusqu'à ce que le prix de réserve soit atteint. En revanche le vendeur n'est pas autorisé à porter lui-même des enchères directement ou par le biais d'un mandataire. Marc-Arthur KOHN SAS dirigera la vente de façon discrétionnaire, en veillant à la liberté des enchères et à l'égalité entre l'ensemble des enchérisseurs tout en respectant les usages établis. Marc-Arthur KOHN SAS se réserve de refuser toute enchère, d'organiser les enchères de la façon la plus appropriée, de déplacer certains lots lors de la vente, de retirer tout lot de la vente, de réunir ou de séparer les lots.

### CONVERSION DE DEVICES

La vente a lieu en euros. Un panneau convertisseur de devises est mis en place lors de certaines ventes à la disposition des enchérisseurs. Les informations y figurant sont fournies à titre indicatif seulement. Des erreurs peuvent survenir dans l'utilisation de ce système et Marc-Arthur KOHN SAS ne pourra en aucun cas être tenu responsable pour des erreurs de conversion de devises. Seules les informations fournies par le commissaire-priseur habilité en euros font foi.

### FRAIS À LA CHARGE DE L'ACHETEUR

Les acquéreurs paieront en cas des enchères, les frais suivants, frais dégressifs par tranche et par lot :

**Jusqu'à 500 000 € : 28,80 % TTC (soit 24 % HT + TVA).**

**Au-delà de 500 000 € : 25,20 % TTC (soit 21% HT + TVA).**

Pour les lots en importation temporaire d'un pays tiers à l'Union Européenne, indiqués par un astérisque\*, il convient d'ajouter aux commissions et taxes indiquées ci-dessus, la TVA à l'import de 5,5 % du prix d'adjudication. En ce qui concerne les bijoux et pierres non montées, les montres, les automobiles, les vins et spiritueux et les multiples il convient d'ajouter aux commissions et taxes indiquées ci-dessus, la TVA à l'import de 20% du prix d'adjudication. Les taxes (TVA sur commission et TVA à l'import) peuvent être rétrocédées à l'adjudicataire sur présentation des justificatifs d'exportation hors CEE. Un adjudicataire CEE justifiant d'un numéro intracomunitaire sera dispensé d'acquitter la TVA sur les commissions.

Pour plus d'informations et précision veuillez contacter le +33 (0)1.44.18.73.00.

### PAIEMENT

Le paiement doit être effectué immédiatement après la vente. Dans l'hypothèse où l'adjudicataire ne se sera pas fait enregistrer avant la vente, il devra justifier précisément de son identité ainsi que de ses références bancaires. L'adjudicataire pourra s'acquitter par les moyens suivants :

- par virement bancaire en euros :

BANQUE BREID PARIS OPERA Centre des Affaires - 49, avenue de l'Opéra, 75002 Paris.

Compte : 00510752997 04 Code banque : 10107 Code guichet : 00175

Code BIC : BREDFRPP - IBAN : FR76 1010 7001 7500 5107 5299 7006

- par carte bancaire VISA ou MasterCard sur présentation d'un justificatif d'identité. L'identité du porteur de la carte devra être celle de l'acheteur

- en espèces en euros :

jusqu'à 1 000 € (adjudication + frais de vente) pour les particuliers ressortissants français jusqu'à 15 000 € (adjudication + frais de vente) pour les particuliers ressortissants étrangers sur présentation de leur pièce d'identité.

- par chèque bancaire certifié en euros avec présentation obligatoire de deux pièces d'identité en cours de validité.

Les chèques tirés sur une banque étrangère non encaissables en France ne sont pas acceptés. Les chèques et virements bancaires seront libellés en euros à l'ordre de Marc-Arthur KOHN SAS. L'acheteur ne devient propriétaire du bien adjudgé qu'à compter du règlement intégral et effectif à Marc-Arthur KOHN SAS du prix, des commissions et des frais afférents. Dès l'adjudication prononcée, les objets adjudgés sont placés sous l'entière responsabilité de l'acquéreur.

Il lui appartiendra de faire assurer les lots dès l'adjudication. Il ne pourra recourir contre Marc-Arthur KOHN SAS dans l'hypothèse où par suite du vol, de la perte ou de la dégradation de son lot après l'adjudication, l'indemnisation qu'il recevra de l'assureur de Marc-Arthur KOHN SAS serait avérée insuffisante.

### DÉFAUT DE PAIEMENT

Conformément à l'article 14 de la loi n° 2000-642 du 10 juillet 2000, à défaut de paiement par l'adjudicataire, après mise en demeure restée infructueuse, le bien est remis en vente à la demande du vendeur sur folle enchère de l'adjudicataire défaillant : si le vendeur ne formule pas cette demande dans un délai d'un mois à compter de l'adjudication, la vente est résolue de plein droit, sans préjudice de dommages et intérêts dus par l'adjudicataire défaillant. Marc-Arthur KOHN SAS se réserve le droit de réclamer à l'adjudicataire défaillant :

- des intérêts au taux légal,

- le remboursement des coûts supplémentaires engagés par sa défaillance,

- le paiement du prix d'adjudication ou :

- la différence entre ce prix et le prix d'adjudication en cas de revente s'il est inférieur, ainsi que les coûts générés par les nouvelles enchères,

- la différence entre ce prix et le prix d'adjudication sur folle enchère s'il est inférieur, ainsi que les coûts générés par les nouvelles enchères.

Marc-Arthur KOHN SAS se réserve également le droit de procéder à toute compensation avec les sommes dues par l'adjudicataire défaillant. Marc-Arthur KOHN SAS se réserve la possibilité d'exclure de ses ventes futures tout adjudicataire qui n'aurait pas respecté les présentes conditions générales de vente et d'achat de Marc-Arthur KOHN SAS.

### DROIT DE PRÉEMPTION DE L'ÉTAT FRANÇAIS

L'Etat français dispose d'un droit de préemption sur certaines œuvres d'art mises en vente publique. L'exercice de ce droit au cours de la vente est confirmé dans un délai de quinze jours à compter de la vente. Dans ce cas, l'Etat se substitue au dernier enchérisseur.

### EXPORTATION ET IMPORTATION

L'exportation de tout bien de France, et l'importation dans un autre pays, peuvent être sujettes à autorisations (certificats d'exportation, autorisations douanières). Il est de la responsabilité de l'acheteur de vérifier les autorisations requises.

Pour toute information complémentaire, contacter le +33(0)1.44.18.73.00.

### ENLÈVEMENTS DES ACHATS

Aucun lot ne sera délivré à l'acquéreur avant acquittement de l'intégralité des sommes dues. En cas de paiement par chèque ou par virement, la délivrance des objets pourra être différée jusqu'à l'encaissement. Les frais de dépôt sont, en ce cas, à la charge de l'adjudicataire. Le dépôt n'entraîne pas la responsabilité de Marc-Arthur KOHN SAS de quelques manières que ce soit. Il appartient à l'acquéreur de vérifier la conformité de son achat lors de sa remise. Tout bien en admission temporaire en provenance d'un pays tiers à l'Union Européenne devra être dédouané à Paris. Marc-Arthur KOHN SAS est à votre disposition pour signaler les lots qui seront soumis à cette obligation.

### Magasinage Drouot

Les achats peuvent être enlevés dans la salle de vente le soir de la vente jusqu'à 19h et le lendemain matin entre 8h et 10h.

Les lots non repris par les acheteurs dans ces délais et ne faisant pas l'objet d'une convention de prise en charge par l'O.V.V. MARC-ARTHUR KOHN, sont stockés au service Magasinage, au 3<sup>e</sup> sous-sol de l'Hôtel Drouot.

La tarification s'établit comme suit :

- Frais de dossier : 5 € HT

- Frais de stockage et d'assurance :

- 1 € HT / jour, les 5 premiers jours<sup>(1)</sup>

- 5 € HT, 9 € HT, 16 € HT / jour<sup>(1)</sup>, à partir du 6<sup>e</sup> jour, selon l'encadrement du lot

<sup>(1)</sup> Aucun frais n'est facturé les jours de fermeture du service Magasinage.

Une semaine de frais de magasinage est offerte pour les lots pris en charge par Drouot Trans- port.

Aucun lot ne sera remis avant acquittement total des sommes dues et présentation du bordereau acquitté, et/ou de l'étiquette de vente.

Drouot Magasinage 6 bis, rue Rossini - 75009 Paris - France - Tél. +33 (0)1 48 00 20 18 - magasinage@drouot.com - Ouverture Du lundi au samedi de 9h à 10h et de 13h à 18h

Accès contrôlé : une pièce d'identité doit être laissée en dépôt au poste de sécurité - 6bis, rue Rossini - 75009 Paris

### ENLÈVEMENT DES OBJETS NON VENDUS

Les lots non vendus doivent être retirés dans les meilleurs délais par le vendeur, au plus tard dans les 15 jours suivant la vente publique. A défaut, les frais de dépôt des objets vendus seront supportés par le vendeur, au tarif habituel en pareille matière. Marc-Arthur KOHN SAS ne sera tenue d'aucune garantie à l'égard du vendeur concernant ce dépôt.

### TERMS OF SALE AND BIDS

The sale will be conducted in Euros (€). Purchasers pay in addition to the hammer price, a buyer's premium from 0 to € 500 000: 28,80% (24 % + VAT).

For amounts superior to € 500 000: 25,20% (21% + VAT). Lots from outside the EEC: (identified by an\*). In addition to the commissions and taxes indicated above, an additional import VAT will be charged (7% of the hammer price, 20% for jewelry).

For any member of the EEC, non assembled stones are liable to VAT 20%.

The auctioneer is bound by the indications in the catalogue, modified only by eventual announcements made at the time of the sale noted into the legal records thereof. Prospective bidders should inspect the property before bidding to determine its condition, size, and whether or not it has been repaired, restored or repainted. Exhibitions prior to the sale at Marc-Arthur KOHN SAS or on the sale point permits buyers to establish the condition of the works offered for sale, and therefore no claims will be accepted after the fall of the hammer. Pictures may differ from actual product.

### BIDS

Bidings will be in accordance with the lot numbers listed in the catalogue or as announced by the auctioneer, and will be in increments determined by the auctioneer. The highest and last bidder will be the purchaser. Should the auctioneer recognize two simultaneous bids on an object, the lot will be put up for sale again and all those present in the sale room may participate in this second opportunity to bid.

### ABSENTEE BIDS AND TELEPHONE BIDS

If you wish to make a bid in writing or a telephone bid, we have to receive no later than two days before the sale your instructions accompanied by your bank references. In the event of identical bids, the earliest will take precedence. Telephone bids are a free service designed for clients unable to be present at an auction. Marc-Arthur KOHN SAS cannot be held responsible for any problems due to technical difficulties.

### COLLECTION OF PURCHASES

If payment is made by cheque or by wire transfer, lots cannot be withdrawn until the payment has been cleared. From the moment the hammer falls, sold items will become the exclusive responsibility of the buyer. The buyer will be solely responsible for the insurance. Marc-Arthur KOHN SAS assumes no liability for any damage to items. Buyers at Marc-Arthur KOHN SAS are requested to confirm with Marc-Arthur KOHN SAS before withdrawing their purchases. Kohn has several storage warehouses. An export licence can take four or six weeks to process, although this time may be significantly reduced depending upon how promptly the buyer supplies the necessary information to Marc-Arthur KOHN SAS.

### Law and jurisdiction:

These Conditions of purchase are governed by french law exclusively.

Any dispute shall be submitted to the exclusive jurisdiction of the Courts of Paris.

For variety of reasons Marc-Arthur KOHN SAS reserves the right to record all telephone calls during the auction. Such records shall be kept until complete payment of the auction price, except claims.

Toutes les conversations téléphoniques sont susceptibles d'être enregistrées.

En couverture

**Lot 96**

**DALLARA GP2 - 2005**

Pages 82 à 85



**CIRCUIT  
NEVERS MAGNY-COURS**  
SAMEDI 29 & DIMANCHE 30 JUIN 2019