



PARIS-HÔTEL DROUOT
13 NOVEMBRE 2019 - 14H

Catalogue consultable en ligne sur www.kohn.paris

Vente en live sur www.droutonline.com



BIENS SOUMIS À UNE LÉGISLATION PARTICULIÈRE

Certains biens vendus (Liste en annexe en fin de catalogue) sont soumis à la Convention de Washington du 3 mars 1973 relative à la protection des espèces menacées d'extinction (dite CITES). Son application différant d'un pays à l'autre, l'acheteur est tenu de vérifier la législation appliquée dans son pays avant d'enchérir.

En cas d'achat de lots soumis à la Convention de Washington du 3 mars 1973 relative à la protection des espèces menacées d'extinction (dite CITES), l'adjudicataire mandate tacitement la société Marc-Arthur Kohn SAS pour effectuer en son nom la déclaration d'achat prévue à l'article 2bis de l'arrêté du 16 août 2016 modifié relatif à l'interdiction du commerce de l'ivoire d'éléphants et de la corne de rhinocéros sur le territoire national.

RETRAIT DES ACHATS

Après la vente tous les lots seront
soit enlevés par l'acheteur le jour même de la vente
soit confiés au service de magasinage de Drouot-Paris aux frais de l'acquéreur.

Informations :
+33 (0) 1 48 00 20 20
www.drouot.com



VENTE AUX ENCHÈRES PUBLIQUES

Mercredi 13 Novembre 2019 à 14h

HÔTEL DROUOT - Salles 10 & 16

9, rue Drouot - 75009 Paris

VENTE DE L'ENTIER MOBILIER (*II^{ème} partie*)

d'un château décoré par Erté

(1892 - 1990)

Environ 300 lots

Experts pour le mobilier
CABINET ETIENNE - MOLINIER
164 rue de Lourmel - 75015 Paris
+33 (0) 1 53 30 87 00 / +33 (0) 6 09 25 26 27
info@etiennemolinier.com

Conseiller Juridique en Zoologie et collections animales
Expert de Justice près la Cour d'Appel de Paris
Michaël COMBEXELLE
+33 (0) 6 25 10 81 67
michael.combexelle@orange.fr

Avec la collaboration de Séverine LUNEAU
Commissaire-priseur

EXPOSITIONS PUBLIQUES

Hôtel Drouot -Paris

Mardi 12 Novembre de 11h à 18h - Salles 10 & 16

Mercredi 13 novembre de 11h à 12h - Salles 10 & 16

Téléphone pendant l'exposition :

+33 (0) 1 48 00 20 10/16

RAPPORT DE CONDITION

Un rapport de condition des œuvres présentées à la vente peut être délivré sur demande.
Il est réalisé à titre purement indicatif et ne peut se substituer à l'examen personnel de l'acquéreur.



295

IMPORTANT PANNEAU EN NOYER MOULURÉ ET SCULPTÉ

Fronton centré d'une rosace turbinée
au centre un mufle de lion se détachant d'un écu à rinceaux,
volutes et branches de laurier.

XIX^e siècle

H. 153 cm, L. 104 cm

€ 400 - 600



296

PAIRE DE RÉFLECTEURS

En bois richement sculpté et doré à décor
d'acanthes crispées, soleils et coquilles,
les bouquets soutenus par un bras.

Travail italien du XVIII^e siècle

H. 87 cm, L. 62 cm, P. 28 cm

Accidents et restaurations

€ 800 - 1 200

ENTRESOL & PALIER PREMIER ÉTAGE





297

ÉCOLE DE LA FIN DU XIX^e siècle

*BUSTE PROBABLE
DE MARGUERITE DE VALOIS*

Bronze patiné
H. 44 cm

€ 150 - 200

299

IMPORTANT MIROIR EN BOIS DORÉ

À décor rocaille de crosses, volutes et rinceaux
Style Louis XV
H. 175 cm - L. 95 cm
Accidents

€ 200 - 300



298

COLONNE

Marbre fleur de pêcher et bronze
ciselé et doré à chapiteau corinthien
et base en tore enrubannée.

Vers 1900
H. 119 cm

€ 300 - 500

300

PAUL DUBOIS (1827-1905)

LE JOUEUR DE MANDOLINE

Bronze à patine médaillée
Signé à la base et daté 1865
H. 93 cm

€ 400 - 600

301

GRAND VASE

Marbre rouge griotte et bronze ciselé et doré, les anses détachées à figures féminines, la prise du couvercle en grenade éclatée.

Style Louis XVI, fin du XIX^e siècle

H. 80,5 cm

€ 800 - 1 200



302

Jean-Baptiste CARPEAUX (1827-1875)

LE GÉNIE DE LA DANSE

Bronze à patine brune

Signé *JB Carpeaux* et daté 1857

Cachet Propriété Carpeaux

H. 55 cm - L. 22 cm - P. 16 cm

€ 800 - 1 200





303

**SELLETTE EN ONYX VERT
ET BRONZE**

plateau quadrangulaire
Vers 1900
H. 117 cm, L. 32 cm, P. 32 cm

€ 200 - 300

304

LUSTRE À NEUF LUMIÈRES

Métal doré et verre moulé
et facetté.
Style XVIII^e siècle
Electrifié
H. 120 cm

€ 400 -600

305

PAUL ROMAIN CHEVRÉ (1866-1914)

LE COMBAT DE COQS
Bronze à patine mordorée
Signé Paul Chevré
H. 77 cm, L. 48 cm, P. 54 cm

€ 700 - 900



306

LUSTRE DIT CAGE

Métal doré et éléments
en verre moulé
et facetté.

Style XVIII^e siècle

Electrifié

H. 135 cm

€ 400 - 600



307

HENRI PEINTE (1845-1912)

ORPHÉE ENDORMANT CERBÈRE

Bronze à patine dorée

Signé H. Peinte sur la terrasse

Cachet : *Siot fondeur à Paris*

Base moulurée en marbre
rouge veiné blanc.

H. 113 cm

€ 800 - 1 200



308

PAIRE DE STATUETTES

Bronze patiné sous la forme d'un
lion dressé sur ses pattes arrières,
bases quadrangulaires percées

XIX^e siècle

H. 38,5 cm

€ 400 - 600



309

PETITE TABLE À OUVRAGE

En loupe de noyer et filets composés elle ouvre par un tiroir à jetons en ceinture.

Le plateau découvre une surface de jeu.

Elle comporte un casier mobile.

XIX^e siècle, Italie.

H. 74 cm, L. 63 cm, P. 39,5 cm

€ 100 - 200

310

LAMPE À HUILE

Sous la forme d'un éléphant d'Afrique en céramique polychrome

Fin du XIX^e siècle

H. 73,5 cm, L. 34 cm

€ 300 - 500

311

SELLETTE

Sous la forme d'un Atlante soutenant un globe terrestre signé Girard,

Barrère et Thomas Géographes Paris.

H. 164 cm.

€ 400 - 600



312

MEUBLE-SCRIBAN

En acajou et placage d'acajou de forme architecturé, il se compose d'une bibliothèque vitrée dans la partie supérieure, d'un abattant dissimulant un serre papier, douze tiroirs et six casiers. Il ouvre par quatre larges tiroirs en partie basse.

Angleterre, XIX^e siècle

H. 222 cm, L. 106 cm, P. 60 cm

€ 400 - 600

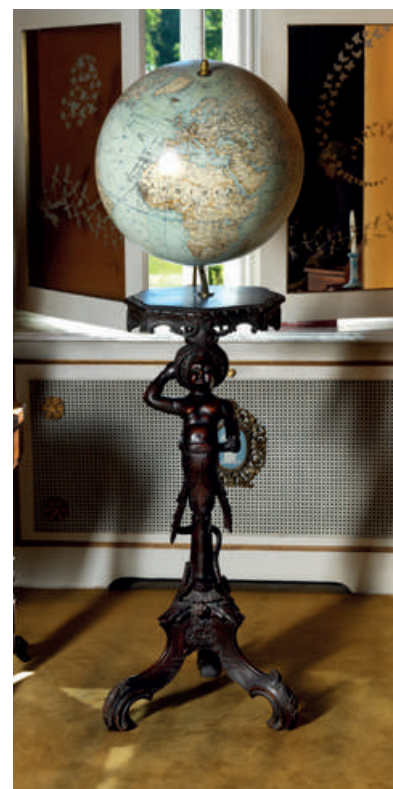
313

TABOURET HAUT

En acajou (anciennement table d'appoint), de forme rectangulaire il repose sur quatre pieds terminés en sabots aplatis. L'assise formant couvercle découvre un casier.

H. 66 cm, L. 56 cm, P. 34 cm

€ 30 - 50







314

ENSEMBLE DE DEUX PAIRES DE STATUETTES

En céramique représentant des chiens deux accompagnés d'enfants.

Angleterre, XIX^e siècle

H. 35 cm environ

€ 150 - 200



315

ENSEMBLE DE CINQ STATUETTES

représentant des couples ainsi qu'un gentilhomme écossais titré « Wallace ».

Angleterre, XIX^e siècle

H. 40 cm environ

€ 200 - 300

316

PAIRE DE JARDINIÈRES

Acajou mouluré et sculpté, le réceptacle supporté par une corolle feuillagée et trois montants à phénix stylisés réunis par une base tripode à côtés évidés.

XIX^e siècle

H. 83 cm - D. 52 cm

Restaurations

€ 500 - 800

317

PAIRE DE FAUTEUILS

Bois mouluré, sculpté et patiné. Les prises d'accotoirs en tête de bouc, fonds de canne.

Angleterre, XIX^e siècle

H. 78 cm, L. 53 cm, P. 65 cm

€ 200 - 300

318

PETIT GUÉRIDON

À plateau ovalisé reposant sur un piètement à montants tripodes agrémentés de piastres et de têtes de béliers

Style Kent, XIX^e siècle

H. 71,5 cm, L. 50,5 cm, P. 42 cm

€ 100 - 150





319

PAIRE DE LARGES FAUTEUILS

Palissandre mouluré et sculpté à décor d'enroulements, pieds antérieurs fuselés à cannelures, pieds postérieurs sabres.

XIX^e siècle.

H. 98 cm, L. 63 cm, P. 73 cm

€ 400 - 600

320

GUÉRIDON

Marqueté de jeu de cubes en perspective, sur un piètement tripode tourné Italie, XIX^e siècle

H. 74 cm, D. 90 cm

Manques

€ 200 - 300

321

PAIRE DE REPOSE-PIEDS

Palissandre à décor de rinceaux et rosaces turbinés XIX^e siècle

H. 23 cm, L. 38 cm

€ 100 - 200

322

PUPITRE

À crémaillère en acajou et placage d'acajou, le plateau mobile se soulève pour dégager l'écritoire XIX^e siècle

H. 99 cm, L. 60,5 cm, P. 45,5 cm

€ 150 - 200



323

COFFRE

Acajou massif et placage de forme trapèze, il repose sur quatre pattes léonines

Angleterre, XIX^e siècle

H. 49 cm, L. 76 cm, P. 48,5 cm

€ 400 - 600



324

SUITE DE QUATRE APPLIQUES

À deux lumières en bronze ciselé et doré, les platines agrémentés de plaque de biscuit dit « Wedgwood » à scènes mythologiques. H. 52 cm, L. 28,5 cm

€ 400 - 600

325

PAIRE D'APPLIQUES

À deux lumières en bronze ciselé et doré, les platines agrémentées de médaillons ovalisés en biscuit dit « Wedgwood ». H. 48 cm, L. 31,5 cm

€ 200 - 300

326

PAIRE DE GRANDES APPLIQUES

à cinq lumières en bronze doré à décor de feuillages et de rosaces, les platines agrémentées de têtes de bélier et de médaillons ovalisés en biscuit dit « Wedgwood » H. 75 cm, P. 40 cm

€ 500 - 800



327

DEUX COFFRES SUR PIÈTEMENT

Acajou et placage d'acajou, les prises en forme de mufles de lions. Angleterre, XIX^e siècle H. 72 cm, L. 41,5 cm, P. 28 cm Modifications

€ 150 - 200

328

PAIRE DE VASES COUVERTS

En biscuit et bronze ciselé et doré, les prises à têtes de bélier. Vers 1900 H. 22,5 cm

€ 150 - 200





329

LARGE FAUTEUIL DE LECTURE

En palissandre massif et placage, le dossier à bandeau marqueté de rinceaux de laiton. Il est muni d'une tablette de lecture amovible formant liseuse.

Angleterre, XIX^e siècle.

Garniture de velours jaune.

H. 127 cm, L. 60 cm, P. 88 cm

€ 200 - 300

330

COFFRET EN ACAJOU ET PLACAGE D'ACAJOU

De forme rectangulaire, le couvercle découvre un intérieur compartimenté, dont deux coffrets.

Angleterre, XIX^e siècle (accidents).

H. 18 cm, L. 36 cm, P. 17 cm

(Non photographié)

€ 30 - 50

331

TABLE À OUVRAGE

En palissandre formée d'un tambour dont le plateau est marqueté d'un ovale à vase à l'antique et putti, piètement fuselé supporté par une base triangulaire à côtés évidés et pieds de lion.

73 x 35 cm

€ 80 - 100

332

LAMPADAIRE

Formé d'un piètement en acajou mouluré fut à quatre montants ajourés à pieds en volutes, base convexe.

H. 139 cm

€ 80 - 100

333

BANQUETTE EN ACAJOU

L'assise en berceau, piètement curule. Angleterre, XIX^e siècle.

Garniture de velours jaune.

H. 59 cm, L. 107 cm

€ 200 - 300

334

ESCALIER DE BIBLIOTHÈQUE

En bois naturel, à quatre marches.

H. 164,5 cm

€ 50 - 100

335

TABOURET

Sous la forme d'une pile de livres reliés.

H. 46 cm, L. 43 cm, P. 43 cm

(Non photographié)

€ 40 - 60



336

PAIRE DE CADRES RECTANGULAIRES

Centrés de médaillons ovalisés en biscuit dit "Wedgwood"
H. 27 cm, L. 31,5 cm

€ 300 - 500



337

PAIRE DE CADRES CENTRÉS DE MÉDAILLONS

En biscuit dit de "Wedgwood" deux personnages sur leur profil gauche
H. 31,5 cm, L. 27,2 cm

€ 200 - 300



338

WEDGWOOD

Lot comportant un vase « Médicis » couvert, une coupelle, un cache pot (fêlé), une assiette, un pot à lait, une boîte rectangulaire, un porte savon, une coupelle montée, une paire de vase globulaires, une tasse et une soucoupe à décor blanc à fond bleu ou noir.

€ 200 - 300



339

WEDGWOOD

Lot comprenant deux petits flambeaux, deux coupelles contournées, un cendrier en forme de coeur, une boîte circulaire, deux petites boîtes, un vase tronconique et assiette à décor blanc à fond bleu ciel.

€ 200 - 300



340

WEDGWOOD

Lot comprenant une corbeille (accident), un vase tronconique, une théière et un sucrier sur son présentoir à décor blanc ou noir sur fond parme, ocre ou vert.

€ 80 - 120

341

PAIRE DE MÉDAILLONS OVALISÉS

Représentant deux vestales. Dans des cadres en bronze ciselé.

Angleterre, Wedgwood, XIX^e siècle

Restaurations sur un médaillon

On y joint deux médaillons à scènes à l'allégorie de l'Amour dans des cadres en métal.

Dans le goût de "Wedgwood"

H. 26 cm

€ 40 - 60



342

GRANDE PAIRE DE CADRES

Centrés de plaques rectangulaires centrées en biscuit dit de "Wedgwood"
à décor de danseuses à l'Antique sur fond bleu azur ou vert
H. 39 cm, L. 72 cm

€ 600 - 800



343

PAIRE DE CADRES RECTANGULAIRES

Centrés de médaillons en biscuit dit "Wedgwood"
L'un signé « Collet F. Mai 1785 »
H. 31,5 cm, L. 27 cm

€ 300 - 500

344

PAIRE DE CADRES

Centrés de médaillons ovalisés en biscuit dit de "Wedgwood"
à fond vert représentant deux personnages féminins
H. 31,5 cm, L. 27,5 cm

€ 200 - 300



345

PAIRE DE PETITS CADRES

Centrés de médaillons dit de "Wedgwood" à fond vert à
sujets d'amours et de Cupidon
H. 24 cm, L. 20,7 cm

€ 150 - 200

346

PAIRE DE CADRES

Centrés de médaillons ovalisés en biscuit dit de "Wedgwood"
à décor de figures féminines allégoriques aux saisons
H. 31,5 cm, L. 27,5 cm

€ 200 - 300



347
CURIEUX FAUTEUIL
EN ACAJOU
 Le dossier ajouré reçoit une tablette écrite et un nécessaire à écrire ; les pieds avant fuselés à bagues, sinueux à l'arrière.
 Angleterre, XIX^e siècle
 H. 83,5 cm, L. 78 cm, P. 65 cm
€ 150 - 200

348
SEMAINIER DE BUREAU
 En acajou, les montants soulignés de feuillages, celui de droite permettant l'ouverture des tiroirs
 XIX^e siècle
 H. 104 cm, L. 51 cm, P. 35 cm
€ 80 - 120

349
TABLE À ÉCRIRE
 En palissandre massif et placage, de forme rectangulaire, elle ouvre par deux tiroirs en ceinture et repose sur un piétement ajouré à crosses et pieds griffus.
 Angleterre, XIX^e siècle
 H. 73 cm, L. 164 cm, P. 74 cm
 Éclats
€ 400 - 600

350
LAMPE
 Sous la forme d'un éléphant en grès émaillé vert et jaune.
 H. 43 cm.
€ 60 - 80



351

CURIEUX LUSTRE

Sous la forme d'un trois mats sous le vent en métal et éléments de verre moulés, taillés ou faceté, la figure de proue à tête de licorne.

Vers 1900

H. 88 cm, L. 115 cm

€ 400 - 600



352

PETITE TABLE

Acajou et placage d'acajou, de forme cruciforme, le plateau repose sur quatre montants à têtes de bélier et pattes de lion

H.62 cm, L. 63, P. 63 cm

€ 200 - 300



353

HORLOGE DE PARQUET

En acajou et placage d'acajou, le fronton à volutes à ombilics les montants à colonnettes cannelées, le mouvement signé "Emanuel Burton Kendal" indique les phases de lune, le cadran principal à guichet indique les heures en chiffres arabes.

Angleterre, style XVIII^e siècle.

H : 225 cm.

€ 300 - 400



354

LION HÉRALDIQUE

Acajou sculpté et patiné

Angleterre, XIX^e siècle

H. 38 cm

Accidents et manques

€ 80 - 120



355

TABLE DITE "ROGNON"

Marquetée de rinceaux et vases à l'antique,
piètement réuni par une barrette d'entretoise
Vers 1900

H. 73 cm, L. 71 cm, P. 32 cm

€ 80 - 120

356

GARNITURE

En porcelaine et bronze ciselé et doré, composée d'une pendule, cadran signé
« Etienne Lenoir » et d'une paire de flambeaux agrémentés de brebis allongées.
XVIII^e siècle.

Pendule : H. 28,5 cm

Flambeaux : H. 16,5 cm

€ 400 - 600

357

**VÉNUS CONFISQUANT
LE CARQUOIS DE CUPIDON**

Sculpture en marbre blanc de Carrare

Signé *F. BARBEDIENNE EDITION*

Seconde moitié du XIX^e siècle

H. 62 cm

€ 2 000 - 3 000









358

SERVITEUR MUET

À trois plateaux à décor burgoté japonisant de chrysanthèmes, trois pieds en consoles.

Époque Napoléon III (manques).

H. 108 cm, D. 61 cm

€ 300 - 500

359

ENSEMBLE EN VERRE OPALIN BLEU CÉLESTE

Comprenant : un petit coffret, une paire de flacons quadrangulaires à bouchons foncés de « camées », un petit nécessaire à couture et deux petites carafes en aiguières.

Milieu du XIX^e siècle

H. 14, 11,5, 7 et 6 cm

€ 200 - 300

360

PETITE CHAISE

À dossier gondole légèrement arrondi en bois laqué noir à décor peint et burgoté

Époque Napoléon III.

H. 87 cm, L. 47 cm, P. 43 cm

€ 100 - 150

361

ENSEMBLE EN OPALINE

Composé de deux verres à eau, d'une aiguière simulée et d'une carafe. XIX^e siècle.

€ 100 - 200



362

PETIT CABINET EN BOIS LAQUÉ NOIR

À décor peint et burgoté de forme rectangulaire il ouvre par deux petits vantaux dévoilant un intérieur composé de six tiroirs, le couvercle découvre un nécessaire à couture.

Époque Napoléon III

H. 29,5 cm, L. 30 cm, P. 23,5 cm

€ 200 - 300





363

ÉCRAN FORMANT MIROIR

En bois laqué noir à décor floral or et burgoté. Il repose sur un piètement tripode
Époque Napoléon III
H. 141 cm, L. 60 cm, P. 47 cm

€ 200 - 300



364

SELLETTE

En bois mouluré, sculpté, laqué et burgoté, le fût sous la forme d'un jeune Nubien tenant une grappe de raisin et portant un plateau sur sa tête.
Travail italien du XIX^e siècle.
H. 85 cm, L. 34 cm, P. 31 cm

€ 150 - 200

365

LAMPADAIRE

En bois mouluré, tourné laqué noir à décor floral et burgoté.
H. 157 cm, D. 60 cm

€ 120 - 180



366

GARNITURE DE LIT

Comportant un dessus de lit un traversin et deux coussins en satin bleu et renard blanc.
L. 300 cm, P. 200 cm
On y joint un important lit à structure capitonnée.

€ 300 - 500

367

**TRÈS IMPORTANT MÉTRAGE EN
DENTELLES GENRE DE CHANTILLY**

€ 500 - 1 000

368

RARE ICÔNE

Représentant une Vierge à l'enfant
dans un encadrement en « sablé »
à décor de rinceaux
et fleurs sur fond opalescent.

Russie, XIX^e siècle.

H. 44 cm, L. 37 cm

€ 300 - 500

369

TAPIS

De forme ovale
à décor de rinceaux
centré d'un médaillon à lyre
et bordures à méandres.

XIX^e siècle (fragment)

340 x 264 cm

€ 80 - 120







370

PAIRE DE PORTE-TORCHÈRES

En bois peint et laqué sous la forme d'un couple de Nubiens soutenant d'une main un plateau mouluré ; ils sont richement vêtus à l'Orientale. Travail probablement italien de la fin du XIX^e siècle
H. 149 cm, L. 38 cm, P. 38 cm

€ 600 - 1 000

371

PAIRE DE CANDÉLABRES À CINQ LUMIÈRES

En verre de Murano
Electrifiés
Début du XX^e siècle.
H. 62 cm, L. 46 cm

€ 400 - 600



372

ENSEMBLE D'ACCESSOIRES DE TOILETTE

À l'imitation de l'écaille composé de quatre brosses, un miroir à main, un peigne et trois boîtes ou coffrets ; monture en argent.
Fin du XIX^e siècle

€ 200 - 300

373

COMMUNE EN BOIS LAQUÉ NOIR

À décor floral rehaussé de burgots, de forme rectangulaire, elle ouvre par quatre tiroirs, le plateau supportant un miroir ovalisé retenu par des montants en crosses.

Fin du XIX^e siècle
H. 176 cm, L. 108 cm, P. 59 cm

€ 1 000 - 1 800

374

PAIRE DE CHAISES

À dossier ajouré légèrement renversé à riche décor burgoté
Seconde moitié du XIX^e siècle.
Garniture capitonnée en soie
H. 90 cm, L. 43 cm, P. 44 cm

€ 200 - 300



375

LOT

Comportant un petit plateau polylobé,
une reliure, un petit serviteur à décor
de muguet et une boîte à décor au vernis.
XIX^e siècle

€ 200 - 300



376

PETITE TABLE D'APPOINT

En bois laqué noir à décor floral et burgoté,
le plateau à volets et piétement déployant.
Epoque Napoléon III
H. 66 cm, L. 52 cm, P. 54 cm

€ 120 - 180



377

SUITE DE QUATRE TABLES GIGOGNES

En bois laqué noir et burgoté, l'une à décor
d'un bouquet fleuri, la deuxième
à décor d'un médaillon centré d'un
quartefeuille, la troisième agrémentée
d'un damier, la dernière ornée d'un panneau
à scène de chasse
Fin du XIX^e siècle
H. 73 à 68, L. 69 cm, P. 40 cm
Usures

€ 300 - 500



378
JARDINIÈRE EN BOIS PEINT
 À décor floral et burgoté,
 le couvercle chiffré HM.
 Époque Napoléon III
 H. 83 cm, L. 62 cm, P. 29 cm
 Usures et restaurations
€ 200 - 300



379
GRAND PLATEAU
 En tôle laquée noir à décor floral,
 la bordure sinueuse
 Époque Napoléon III.
 L. 77 cm, P. 58 cm
€ 80 - 120



380
TABOURET DE FORME CURULE
 En métal laqué noir à décor
 de branchages de roses
 Fin du XIX^e siècle
 Assise capitonnée en soie.
 H. 68 cm, L. 59 cm, P. 39 cm
 On y joint un ployant à l'imitation
 du bambou laqué noir et or.
 Époque Napoléon III.
 H. 48 cm, L. 60 cm
€ 100 - 200



381
MIROIR EN BOIS PEINT
 À décor de branchages fleuris et feuillagés.
 Fin du XIX^e siècle
 H. 72 cm, L. 47 cm
 On y joint un ensemble de six écrans à main
 à décor floral, les manches en métal doré et bois
 Époque Napoléon III. H. moyenne - 37 cm
 (Non photographié)
€ 200 - 300

382
PORTE-TORCHÈRE EN BOIS POLYCHROME
 Sous la forme d'un nubien soutenant une flamme.
 Époque Napoléon III.
 Electrifié
 H. 115 cm
€ 300 - 400



383

PAIRE DE BOUGEOIRS

En opaline savonneuse rose
rehaussée de motifs or
Milieu du XIX^e siècle
H. 25 cm
Usures

€ 80 - 120

384

PAIRE DE PETITES CARAFES

et leurs bouchons en verre opalin rose
à décor d'arabesques dorées
Milieu du XIX^e siècle
H. 25 cm

€ 80 - 120

385

HORLOGE DITE BORNE

En opaline savonneuse azurée,
à corniche soulignée d'une coquille
Milieu du XIX^e siècle (éclats).
H. 31 cm, L. 18 cm, P. 16 cm
Eclats

€ 200 - 300

386

LOT

Composé de deux chaises miniatures,
trois boîtes «troubadour» et un petit
vide-poche thermomètre.

€ 40 - 60

387

PAIRE DE BOUQUETS DE MARIÉE

Vases en porcelaine blanche à réserves
de bouquets et filets d'or sous globe à
socle bois noirci. On y joint trois bouquets
de mariés dans des cadres ovalisés en
bois laqué noir.

H. 55 cm

H. 46 cm

€ 100 - 200



388

TABLE À OUVRAGE

En bois laqué noir à décor floral et burgoté ; de forme contournée, elle repose sur un piétement en console réunies par une tablette.

Époque Napoléon III

H. 75 cm, L. 50 cm, P. 33 cm

€ 200 - 300

389

PAIRE DE LAMPES DE CHEVET

composées d'un flambeau

en verre de Murano

Début du XX^e siècle

H. 40 cm, L. 16 cm

€ 150 - 200

390

TABLE À OUVRAGE

En bois laqué noir à décor floral peint et burgoté, à tiroir, couvercle et pieds chantournés réunis par une entretoise.

Époque Napoléon III.

H. 80 cm, L. 50 cm, P. 36 cm

(Reproduite à droite du lit en page 21)

€ 200 - 300



391

MEUBLE RECTANGULAIRE

À porte à hauteur d'appui en bois laqué or sur fond noir, rehaussé de nacre. Décor d'oiseaux et vases fleuris à rinceaux flanquées de pilastres, plateau en marbre noir.

Époque Napoléon III.

H. 106 cm, L. 118 cm, P. 45,5 cm

€ 800 - 1 500

392•

CRUCIFIX

À branches polylobées
en placage de nacre
sur âme de bois.
Travail de mission
H. 31,5 cm

Manques

€ 150 - 250



393•

ÉTUI RECOUVERT DE DEUX PLAQUES DE NACRE

L'une sculptée d'une élégante à chapeau.
Époque Napoléon III
H. 14,5 cm

€ 50 - 100



394

SERVICE EN CRISTAL DE BOHÊME

À décor cynégétique sur fond rouge composé d'une
petite carafe, un petit pichet, deux couteaux, deux
coupes, deux grands verres et quatre petits verres à
pied.

€ 200 - 300

395

GLOBE DE MARIÉE

Reposant sur une base en bois doré, il renferme
une structure en métal doré à décor végétal et floral,
miroir et garniture de velours rouge.

H. 40 cm (environ)

€ 80 - 120



396•

GUÉRIDON EN BOIS LAQUÉ NOIR

À décor floral et burgoté,
il repose sur un fût tripode mouluré
Époque Napoléon III

H. 77 cm, D. 48 cm

€ 150 - 200



397

RARE TABLEAU

Sous la forme de quatre papillons dans un ovale à fond capitonné se détachant sur des fonds de miroir à riche décor en relief de fleurs, rameaux et baguettes en verre filé. XIX^e siècle . H. 59 cm, L. 52 cm.

Eléments détachés

€ 200 - 300

398

PAIRE DE PUTTI

En bois sculpté, laqué noir et doré

Fin du XIX^e siècle

H. 44 cm, L. 30 cm

€ 100 - 150

399

CROIX EN ÉBÈNE

À décor en intarsia de nacre regravée, de pampres, épis...

Début du XIX^e siècle

H. 49 cm

Manques

€ 100 - 200

400

PETIT COFFRET

Bois laqué noir et burgoté à décor japonisant.

Époque Napoléon III.

On y joint un carnet de bal et un miroir à main.

H. 12 cm, L. 18 cm, P. 16,5 cm

€ 50 - 100



401

PAIRE DE TABLEAUX

Fixés sous verre à décor de bouquets fleuris reposant sur des entablements dans des cadres en stuc doré et rechapés beige.

XIX^e siècle.

H. 58 cm, L. 45 cm

Soulèvements

€ 200 - 300



402

IMPORTANT LUSTRE À DOUZE BRAS DE LUMIÈRES

en verre de Murano

XX^e siècle

H. 120 cm, L. 110 cm

€ 2 000 - 3 000



403

SUITE DE QUATRE APPLIQUES

À deux ou trois bras de lumières en verre de Murano

Début du XX^e siècle

H. 50cm, L. 38 cm

€ 400 - 600



BOUDOIR AUX PORCELAINES





404

SIX CORBEILLES

En porcelaine polychrome à décor de putti, de feuillages et de fleurs.

Vers 1900

Largeur : de 34 à 24 cm. Restaurations

€ 150 - 200



405

ENSEMBLE D'ŒUFS DÉCORATIFS

€ 30 - 40



406

ÉCRAN EN BOIS DE PLACAGE

Encadrement agrémenté d'un médaillon en porcelaine et renfermant un panneau peint à perspective paysagère sous verre
Vers 1900. H. 102 cm, L. 42 cm

€ 300 - 500



407

BOUGEOIR ROCAILLE

Porcelaine polychrome à décor floral et putti.
Vers 1900
H. 30 cm, L. 17 cm, P. 15 cm

€ 60 - 80



408

PAIRE DE GUÉRIDONS

Porcelaine en métal doré, les plateaux centrés de scènes galantes dans des perspectives paysagères.
H. 58 cm, L. 37 cm

€ 150 - 200



409

GUÉRIDON À PIÈTEMENT TRIPODE

En bois, surmonté d'un plateau en porcelaine polychrome à décor d'un bouquet de fleurs dans un médaillon, l'ensemble entouré par une galerie en laiton.
H. 53 cm, L. 30,5 cm

€ 60 - 80

410

PAIRE DE MÉDAILLONS

Porcelaine polychrome à décor de bouquets de fleurs signés Marthe Dubreton, d'après Mlle E. Guignet, 10 octobre 1860. Ils sont présentés dans des encadrements ovales en bois doré à quatre réserves foncées de glaces rythmées de rinceaux d'acanthé. Le fronton à décor de guirlandes fleuries et feuillagées et attributs de la musique.

Fin du XIX^e siècle.

H. 90 cm, L. 60 cm

€ 1 200 - 1 800

411

MIROIR OVALISÉ

Porcelaine polychrome à décor de fleurs, putti et médaillon centré du portrait de Marie-Antoinette.

H. 74 cm, L. 45 cm

€ 300 - 500

412

PAIRE DE PETITES ASSIETTES

Porcelaine à décor d'angelots jouant dans des nuées marli bleu à filets dorés.

Dans des cadres en bois mouluré, noirci ou doré.

Genre de Sèvres.

D. 24 cm

€ 40 - 60

413

PLAQUE EN PORCELAINE

À décor d'un vase fleuri sur un entablement marbré dans un cadre en bois doré à rinceaux ou coquilles repercé

XIX^e siècle

H. 33,5 cm, L. 28 cm

€ 400 - 600

414

PAIRE DE CANDÉLABRES

À trois lumières en porcelaine polychrome décor rocaille et putti à l'allégorie des saisons.

Vers 1900

H. 45 cm, L. 25 cm

Restaurations

€ 200 - 300

415

BONHEUR DU JOUR

Marqueté de bois de rose ou palissandre en quartefeuilles et frilage ; il ouvre par deux vantaux et trois tiroirs ; décor de plaques de porcelaine à encadrement bleu turquoise.

Style Louis XV

H. 125 cm, L. 71 cm, P. 50 cm

€ 300 - 400

416

ENSEMBLE

Composé d'un sujet central et de deux pots couverts en porcelaine polychrome à décor d'enfants joueurs et fleurs

Genre de Meissen, vers 1900 (petits accidents).

Les pots couverts marqués Jacob Petit.

Sujet central : 23 x 17 x 15 cm

Pots : 14,5 x 7,5 cm

€ 200 - 300



424

447

412

411

410

410

413

414

416

415

417

SUITE DE SIX ASSIETTES

Porcelaine à motifs botaniques, marli à lambrequin.

Genre de Sèvres.

Dans des cadres moulurés et dorés.

D. 28,5 cm

€ 300 - 500

418

PAIRE DE PLAQUES

Porcelaine ovalisée à décor d'un bouquet fleuri sur fond blanc, dans des cadres en bois doré.

H. 60 cm, L. 42 cm

€ 200 - 300

419

PAIRE DE PLAQUES

Porcelaine à décor de bouquet fleuri sur fond blanc, dans un cadre en bois ou stuc doré à écoinçons et cabochons.

XIX^e siècle.

H. 33 cm, L. 33 cm. Restaurations

€ 80 - 120

420

PENDULE À POSER

Porcelaine polychrome à décor rocaille de feuillages crispés et fleurs rehaussé à l'or.

Vers 1900.

H. 41 cm, L. 26 cm, P. 11 cm

€ 200 - 300

421

PAIRE DE FLACONS

Porcelaine à décor de fleurettes en léger relief et cerises de forme anguleuse, les bouchons à prises fleuries.

Jacob Petit, vers 1840.

H. 21 cm. Petits éclats

€ 40 - 60

422

MEUBLE À HAUTEUR D'APPUI

En placage de bois de rose et ornementation de bronze ciselé et doré tels que galerie à oves, chutes en termes, rosaces...

La porte centrée d'un médaillon ovalisé en porcelaine.

Vers 1900. H. 110 cm, L. 121 cm, P. 46 cm

Insolé, accidents et restaurations d'usage

€ 800 - 1 200

423

PLAQUE CIRCULAIRE EN PORCELAINE

À décor d'un bouquet fleuri sur fond blanc dans une bordure turquoise, cadre en bois mouluré et doré.

XIX^e siècle.

D. 45 cm. Usures

€ 120 - 180











425



424

VINGT ASSIETTES COMMÉMORATIVES

Porcelaine à décor de compositions florales ; les ailes agrémentées de frises de couronnes royales. Editées pour le Chelsea Flower Show Plate de 1993. Quatre encadrées.

D. 24 cm

€ 300 - 400

425

SUITE DE CINQ ASSIETTES

Porcelaine de Copenhague représentant des rameaux d'arbres fruitiers dans encadrements dorés.

XIX^e siècle.

On y joint une assiette à bordure ajourée centrée d'un branchage fleuri dans un encadrement circulaire.

H. 33 cm, L. 33 cm

€ 300 - 400

426

PLAQUE EN PORCELAINE

À décor d'un bouquet fleuri dans un cadre à vue quadrilobée.

Vers 1900

H. 53 cm, L. 37 cm

€ 120 - 180

426b

SUITE DE QUATRE ASSIETTES

En porcelaine à décor de fruits, cadres en bois doré.

€ 120 - 180

427

PAIRE DE PANNEAUX

Bois peint de bouquets fleuris sur fond noir dans des cadres à baguette dorée.

H. 56 cm, L. 46,5 cm

€ 60 - 80

428

PLAQUE EN PORCELAINE

À décor de fruits dont une grenade éclatée dans un cadre en bois doré

H. 28 cm, L. 23,5 cm

€ 60 - 80

428b

PETIT MIROIR OVALE

En porcelaine sommé de deux putti

€ 30 - 50

429

PAIRE DE PLAQUES

Porcelaine à décor de couronnes centrées d'attributs de la musique ou d'une Vierge à l'enfant, dans des cadres en bois ou stuc doré

Vers 1900. H. 24 cm, L. 21 cm

€ 80 - 120

430

PAIRE DE PETITES PLAQUES CIRCULAIRES

Porcelaine à décor de bouquet de fleurs, monture en métal doré à jonc enrubanné

Vers 1900. D. 11 cm

€ 80 - 120



431

SUITE DE QUATRE CONSOLES D'APPLIQUE

Porcelaine polychrome à décor de fleurs et putti.
Genre de Meissen, vers 1900.
H. 24 cm, L. 21 cm, P. 17 cm

€ 400 - 600

432

PAIRE DE POTS-POURRIS

Porcelaine à décor rocaille de fleurs,
feuillages, putti et réserves à décor
agreste.
Genre de Meissen, vers 1900
(restaurations).
H. 36 cm

€ 120 - 180

433

APPLIQUE À DEUX DOUBLES BRAS DE LUMIÈRE

Porcelaine à décor de scènes galantes
dans un environnement rocaille animé
de putti et chargé de fleurs.
Vers 1900.
H. 43 cm, L. 49 cm, P. 25 cm

€ 60 - 80



434

LUSTRE

En porcelaine polychrome à huit bras de lumières, décor de fleurettes et pampilles en boules florales.

Début du XX^e siècle

H. 68 cm, L. 64 cm

€ 300 - 500

435

SERVICE TÊTE À TÊTE

Porcelaine à décor polychrome de volatiles, papillons et de frises de fleurs et feuillages en léger relief sur fond blanc.

Marque en bleu aux épées croisées au revers.

Saxe, vers 1900

€ 60 - 80

436

SERVICE TÊTE À TÊTE

Porcelaine à décor polychrome de fleurettes et rinceaux feuillagés or.

Paris, XIX^e siècle

€ 80 - 120

437

SERVICE EN PORCELAINE BLANCHE

À décor polychrome de fleurettes en léger relief Saxe, XX^e siècle

€ 50 - 80



438

POT COUVERT

Porcelaine polychrome à décor de scènes de genre dans des réserves et polylobes bleus.

Prise à bouton de rose.

Genre de Meissen.

H. 12 cm, D. 11 cm

€ 60 - 80





439

GUÉRIDON CIRCULAIRE

Reposant sur une base triangulaire à côtés évidés agrémentée de trois rinceaux d'ornement d'où émergent trois putti trompetants, ornementation de bronze doré, le plateau à décor d'un médaillon central représentant une femme de qualité recevant ses fournisseurs encadré de douze panneaux à portraits ou scènes d'intérieur.

Fin du XIX^e siècle.

H. 74 cm - L. 106 cm

€ 2 000 - 3 000





444

SUITE DE SIX MÉDAILLONS

Porcelaine à décor de fleurs en relief dans des encadrements circulaires en bois doré.

D. 25 cm environ

€40 - 60

446

PLAQUE

Porcelaine à décor d'un bouquet fleuri polychrome sur fond blanc dans un cadre en bois ou stuc à décor sablé

H. 24 cm, L. 20 cm

(Non photographié)

€ 40 - 60

447

PLATEAU CIRCULAIRE

Porcelaine polychrome à décor de raisins, volubilis, roses... dans un cadre mouluré et doré. . XIX^e siècle. D. 60 cm

(Reproduit page 39)

€ 200 - 300

448

PAIRE DE VASES FUSEAUX

En marbre vert, prises à décor de sirènes en bronze ciselé, culots à palmes, piédouches circulaires, bases quadrangulaires à frises de raies de cœur.

Style Empire

H. 56 cm, L. 14 cm, P. 14 cm

(Non photographié)

€ 400 - 600

440

PLAQUE EN PORCELAINE

À décor d'une corbeille de vannerie renversée et d'une borne supportant une coupe remplie de fruits, dans un encadrement à course de branchages fleuris, cadre octogonal doré

XIX^e siècle

H. 32 cm, L. 32,5 cm

€ 300 - 500

441

PLAQUE EN PORCELAINE

À décor d'un bouquet fleuri sur fond sombre, dans un cadre octogonal doré souligné de perles

XIX^e siècle. Trace de signature.

33,5 x 33 cm

€ 200 - 300

442

PAIRE DE PETITES PLAQUES

Porcelaine à décor de nature morte dans des cadres en métal doré

XIX^e siècle

D. 14 cm

€ 200 - 300

443

PAIRE DE PLAQUES EN PORCELAINE

À décor de vases fleuris reposant sur des entablements de marbre brèche dans des cadres en bois ou stuc doré à palmettes

XIX^e siècle

40 x 34,5 cm

€ 800 - 1 200

445

FAUTEUIL CONFORTABLE

En bergère en acajou, les consoles d'accotoirs cannelées à ombilics, garniture de velours vert amande à passementerie.

XIX^e siècle.

On y joint un bout de pied . H. 92 cm, L. 68 cm, P. 85 cm.

(Non photographié)

€ 60 - 80



449

PLAQUE EN PORCELAINE

À décor d'un vase fleuri reposant sur un entablement dans un cadre en bois ou stuc doré

31 x 25 cm

€ 100 - 150

450

PLAQUE EN PORCELAINE

Représentant le portrait d'un homme la tête légèrement tournée vers sa gauche. Signé P. Duhan

Dans un cadre en bois ou stuc doré

36,5 x 34 cm

€ 120 - 180

451

PLAQUE EN PORCELAINE

Représentant une charge de cavalerie dans un cadre en bois doré.

XIX^e siècle.

D. 16 cm

€ 100 - 150



ENTRESOL ET PALIER DEUXIÈME ÉTAGE

452

LUSTRE CORBEILLE

À douze lumières en bronze ciselé et doré agrémenté d'amandes facettées ; le culot à graine ; la couronne à nuées rayonnantes. Vers 1900.

H. 109 cm - D. 170 cm

€ 1 500 - 2 000

453

MOBILIER DE SALON

Hêtre mouluré et sculpté composé de quatre fauteuils et un canapé à décor de guirlandes rubanées, dés à rosaces, pieds fuselés à bagues perlées et cannelures à asperges.

Style Louis XVI.

Tapisseries à scènes pastorales.

Fauteuils : 101 x 71 x 54 cm

Canapé : H : 106 - L : 170 - P : 78 cm.

€ 1 200 - 1 800







454

CONSOLE

Hêtre sculpté et doré, la ceinture ajourée à agrafes et rinceaux centrée des attributs de l'Amour, les pieds avants fuselés à bagues à piastres et cannelures à asperges, les pieds arrières en consoles feuillagées à enroulements à rosaces réunis par une entretoise ajourée centrée d'attributs de la musique. Plateau de marbre Sarrancolin.

Style Louis XVI. . H. 96 cm, L. 128 cm, P. 51 cm

€ 600 - 800

455

GARNITURE DE CHEMINÉE

Bronze ciselé et doré composé d'une pendule présentant à l'amortissement un couple de colombes; les côtés flanqués de mufles léonins à anneaux; cadran signé « J. DUFOUR FT DE BRONZES - RUE DE L'OSEILLE 7 PARIS » et d'une paire de candélabres à sept lumières au modèle.

Fin du XIX^e siècle.

Horloge : H. 45 cm, L. 41 cm, P. 19 cm

Candélabres : H. 66 cm, L. 30 cm, P. 18 cm

€ 300 - 500

456

COUPE

En cristal taillé et améthysté, les prises en figures ailées piédouche à frise de coquilles stylisées.

H. 28 cm, D. 36 cm

€ 80 - 120

457

GAINE EN MARBRE GRIOTTE

et décor en applique de bronze ciselé doré
de frises et attributs de la musique en chute.

Fin du XIX^e siècle

H. 105 cm, L. 29 cm, P. 15 cm

Traces d'humidité

€ 500 - 800



458

PAIRE DE CHAISES

Hêtre sculpté et doré à motifs d'écoinçons,
rubans et feuillages.

Pieds en consoles à enroulements.

Assise à fond de canne.

Style XVIII^e siècle

H. 92 cm, L. 39 cm, P. 41 cm

€ 50 - 80





459

Antonin MERCIÉ (1845-1906)

JEANNE D'ARC À VAUCOULEURS

Bronze à patine mordorée et ivoire

Signée *Mercié* à la terrasse

H. 73 cm, L. 20 cm, P. 19 cm

€ 1 500 - 2 000

460

Antonin CARLÈS (1851-1919)

BACCHUS

Bronze doré

Signé *Antonin Carles, Paris 1903*

à la terrasse et numéroté Z268

Marque de fondeur : *SIOT-PARIS*

H. 60 cm, L. 27,5 cm, P. 20 cm

€ 400 - 800



461

PANNEAU RECTANGULAIRE

En laque de « Canton », pierres dures et nacre
sous la forme d'une déesse dans des nuées
survolant une pagode.

H. 91 cm

Petits manques

(Non photographié)

€ 80 - 120

462

Jean-Didier DEBUT (1824-1893)

BARDE

Bronze doré

Porte un cartouche au socle :

Barde par Début - Prix de Rome

Fonte d'édition

H. 53 cm, L. 13 cm, P. 13 cm

€ 300 - 500



463

Henryk KOSSOWKI (1855-1921)

LE FERRONNIER

Bronze à patiné mordorée

Signé H KOSSOWSKI sur la terrasse

Marque de fondeur : SIOT PARIS

Base en onyx

H. 35 cm, L. 13 cm

Accident à l'épée

€ 200 -300



464

Paul DUCUING (1867-1949)

CASANOVA

Bronze doré

Signé Ducuing sur la terrasse

Marque de fondeur :

F. BARBEDIENNE Fondeur Paris

H. 41 cm, L. 18 cm, P. 26 cm

€ 200 - 300



465

GAINÉ

Marquetée de branchages fleuris et feuillagés en bois de bout de violette sur frisage d'amarante. De forme mouvementée, elle est richement ornée de bronze ciselé et doré à agrafes, rinceaux, chutes, sabots léonins...

Style Louis XV

H. 140 cm, L. 43 cm, P. 35 cm

Petits manques et soulèvements

€ 800 - 1 200



466

Emmanuel FRÉMIET (1824 - 1910) (D'après)

LOUIS XIII, SORTIE DU MANÈGE

Bronze doré

Epreuve ancienne, vers 1900

Signé *FRÉMIET* à la terrasse

Marque de fondeur : *F. BARBEDIENNE. Fondeur. Paris*

Sur un socle circulaire en marbre rouge griotte

H. 47 cm, L. 35 cm, P. 20 cm

€ 600 - 800



467

Emmanuel FRÉMIET (1824 - 1910) (D'après)

SAINT GEORGES TERRASSANT LE DRAGON

Bronze doré

Signé *FRÉMIET* à la terrasse

H. 53 cm, L. 47 cm, P. 25 cm

€ 600 - 800

468

SECRÉTAIRE EN ARMOIRE

Marqueté de frisage de satiné dans des encadrements de filets de bois de rose soulignés de buis ; la façade à décor au vernis d'une scène pastorale d'après Boucher ; beau décor de bronze ciselé et doré tels que bouquets, mascarons, rosaces, raies de cœur... Plateau de marbre fleur de pêcher.

Marque : *Maison Krieger Ameublement Paris.*

Dernier tiers du XIX^e siècle.

H.154 cm, L. 124 cm, P. 47 cm

€ 4 000 - 6000









469

GROUPE EN MARBRE BLANC DE CARRARE

Représentant deux putti dansant, l'un tenant une grappe de raisins, l'autre tenant une coupe. Base circulaire moulurée en marbre brèche.

Signature sur la terrasse : *Pugi*

Seconde moitié du XIX^e siècle

H. 56 cm - D. 23 cm

Quelques accidents

€ 300 - 500



470

PENDULE EN MARBRE BLANC DE CARRARE

À l'allégorie de l'Amour écrivant, ce dernier appuyé sur une borne et assis sur son carquois. Le cadran en email signé "Guydamour à Paris" indique les heures en chiffres romains et les quantièmes et minutes en chiffres arabes.

Porte une signature : *JB Pigalle 1783*

Seconde moitié du XIX^e siècle

Présenté sur un socle gainé de velours cramoisi.

H. 43 cm, L. 43 cm, P. 27 cm

Usures au socle

€ 400 - 600



471

ETIENNE MAURICE FALCONET (1716-1791)(D'APRÈS)

DEUX AMOURS SE DISPUTANT UN CŒUR

Albâtre

Sur une terrasse traitée « au naturel »

XIX^e siècle

H. 44 cm, L. 34 cm, P. 20 cm

Manques

€ 300 - 500



472

Mobilier de chambre à coucher en chêne cérusé comprenant une armoire marquetée en soleil, une paire de chevets, un lit à garniture satin rouge capitonné, une paire de tables rognons et un guéridon.

Chevets : H. 59 cm, L. 55 cm, P. 32 cm - Tables rognon : H. 60 cm, L. 62 cm, P. 34 cm

Armoire : H. 183 cm, L. 205 cm, P. 52 cm - Guéridon : H. 50 cm, L. 65 cm

€ 400 - 600

473

ERTÉ (Romain de Tirtoff, dit)
(1892-1990)(D'après)

NEUF STATUETTES ET UNE SPHÈRE

Travail moderne.

Hauteur moyenne : 26 cm.

Adaptable sur N°4

€ 100 - 200

475

MOBILIER DE SALON MODERNE CAPITONNÉ

comprenant trois fauteuils, dont une paire « club » et une chauffeuse.

Petit siège : H. 66 cm, L. 52 cm, P. 66 cm

Fauteuil : H. 77 cm, L. 87 cm, P. 87 cm

Adaptable sur N°4

€ 50 - 100



474

TAPIS

À fond lie de vin, décor de palmes et fleurs crèmes et noires.

330 x 240 cm

€ 100 - 200



476

CHIFFONNIER

À quatre tiroirs en miroir gravé à la roue de feuillages et fleurs stylisés.

Années 1940

H. 89 cm, L. 134 cm, P. 49 cm

€ 100 - 200



477

TABLE BASSE

À deux plateaux en miroir gravé à la roue de feuillages et fleurs stylisés.

Années 1940

Table : H. 50 cm, L. 52 cm, P. 40 cm

€ 100 - 200



478

PETIT BUREAU

À porte latérale en miroir gravé à la roue de feuillages et fleurs stylisés.

Années 1940

Bureau : H. 73 cm, L. 101 cm, P. 51 cm

€ 100 - 200

479

PAIRE DE CANDÉLABRES

À trois lumières en cristal moulé et taillé, les bassins agrémentés de myrzas.
H. 42,5 cm, L. 23,5 cm

€ 200 - 300



480

SERVICE À LIQUEURS

En cristal moulé et taillé comprenant trois flacons et leurs bouchons, la monture en métal argenté.

Travail anglais.

H. 39 cm

On y joint un plateau à rinceaux et un coffret en filigrane.

€ 50 - 100



481

BUFFET-CRÉDENCE

À dossier et portes en miroir gravé à la roue de feuillages et fleurs stylisés.

Années 1940

Buffet : H. 91 cm, L. 60 cm, P. 37 cm

€ 800 - 1 200





482

LALIQUE

LION BAMARA

Sculpture en cristal pressé-moulé satiné
Modèle créé en 1987. Signés LALIQUE France
H. 20,5 cm

€ 80 - 120

483

LALIQUE

d'après un modèle de René Lalique (1860-1945)

CHATASSIS

Sculpture en cristal pressé-moulé satiné
Modèle créé le 23 février 1932. Signés LALIQUE France
H. 21 cm

€ 80 - 120

484

LALIQUE

Paire de vide poches en verre à décor d'une frise
d'entrelacs centré de perles.

Signés LALIQUE France
H. 5 cm, L. 11 cm

€ 50 - 100

485

LALIQUE

Paire de canards en cristal pressé-moulé satiné

Signés LALIQUE France
H. 12 & 11 cm

€ 50 - 100

486

LALIQUE

Paire de baguiers fleurs en verre pressé-moulé
et satiné, l'une claire, l'autre ambre.

Signés LALIQUE France
H. 6,5 cm, L. 8 cm

€ 50 - 100



487

LALIQUE

Paire de crapauds Grégoire en cristal pressé-moulé satiné,
l'un noir, l'autre vert.

Modèle créée en 1973
Signés LALIQUE France

H. 7,5 cm

€ 150 - 200

488

DEUX PRESSE-PAPIERS SAINT LOUIS

Trèfle et coquillage en cristal, l'un vert, l'autre ambre.

Cachet Saint Louis
L. 10,5 cm & 15 cm

€ 30 - 50

489

BONBONNIÈRE

En cristal moulé-taillé à couvercle
basculant à garniture en métal argenté.

H. 17 cm, L. 23 cm, P. 18 cm

€ 80 - 120



490

PAIRE DE LAMPES

en métal patiné et pâte de verre jaune orangée

Dans le goût Art Nouveau

H. 43 cm, D. 31 cm

€ 100 - 200





491

SUITE DE SIX APPLIQUES

à trois bras de lumières, pampilles, plaquettes et bobèches en verre

H. 28 cm, L. 30 cm, P. 17 cm

€ 200 - 300



492

AUTOMATE

dit à l'oiseau chanteur enfermé dans une cage en laiton.

XX^e siècle

H. 30 cm, L. 16,5 cm

On y joint deux petites boîtes à musique, l'une sous forme de piano à queue, l'autre sous forme d'un manège.

€ 150 - 200



493

SERVICE EN PORCELAINE DE LIMOGES

À décor de rinceaux feuillagés et fleuris roses sur fond blanc.

On y joint une table servante au même décor de carreaux de porcelaine.

€ 200 - 300



494

LOT EN BISCUIT

Composé d'une paire de petites consoles d'applique du même sens et d'un centre de table à balustres.

Console : H. 22 cm
(Non photographié)

€ 50 - 100

495

GUÉRIDON

À piétement en aluminium.

XIX^e siècle

H. 71 cm, D. 97 cm
(Non photographié)

€ 200 - 300

496

BLOC-NOTE

En onyx, argent et « grenats », la couverture centrée d'une gouache représentant une jeune femme versant à boire à un soldat.

XX^e siècle

H. 24 cm

Poids brut : 1293 g
(Non photographié)

€ 50 - 100



497

BOÎTE À MUSIQUE

Marquetée d'attributs de la Musique.
XX^e siècle.

On y joint un étui peint d'une miniature représentant une jeune fille et son chien et deux étuis en marqueterie de paille.

€ 50 - 100

498

TROIS BOÎTES

dont deux cylindriques à thé à décor au vernis de scènes d'attelage.

Russie, XIX^e siècle. H : 9 cm.

€ 80 - 120



499

SUITE DE TROIS PERSONNAGES

En noyer et ivoire sculpté en ronde bosse, sur des socles en bois tourné, dans le goût de Troger.

Nuremberg, XIX^e siècle

H. 24 cm, L. 20,4 cm, P. 11 cm

€ 200 - 300



500

DEUX CHAISES « MUSICALES »

En bois sculpté à décor marqueté de médaillons au dossier et de réserves à l'assise présentant des scènes cynégétiques.

L'assise de chaque chaise contient une boîte à musique se déclenchant à l'usage, avec remontoir sous le siège.

Allemagne ou Suisse (Forêt Noire)

Fin du XIX^e siècle

€ 300 - 500



501

BANC À DEUX PLACES

En tilleul sculpté et ajouré à décor d'ours dans des branchages stylisés pieds griffus à têtes de faunes. Travail de la Forêt noire du XIX^e siècle. H. 98 cm, L. 118 cm, P. 65 cm

€ 200 - 300

502

GUÉRIDON

Bois sculpté à décor de chiens ou loups.

€ 150 - 200



503

IMPORTANT CARTEL D'APPLIQUE

Chêne à thème cynégétique, le cadran signé "Gueret Frères Paris" indique les heures en chiffres romains. XIX^e siècle.

H. 148 cm, L. 85 cm

€ 1 000 - 1 500

504

PAIRE DE BOUGEOIRS

En bois de cervidé, les bases à bas-reliefs ornées de cerfs et biches.

XIX^e siècle.

H. 30 cm

€ 200 - 300



505

DAGUE DE CHASSE ET COUVERTS

À monture à décor de chardon.

Ecosse, XIX^e siècle.

L : 43 cm.

€ 100 - 150

506•

LOT

Comprenant une coupe, une boîte et une théière en noix de coco gravée à monture de metal.

€ 50 - 100



507

LUSTRE "SORCIÈRE" À QUATRE LUMIÈRES

Bois sculpté et polychrome

les bras de lumières en bois de cervidés.

H. 51 cm

€ 300 - 400



508

AUTOMATE

Représentant une jeune fille vendant des fleurs et présentant un bouquet tiré d'une corbeille.

XIX^e siècle

H. 60 cm

€ 300 - 400



509

AUTOMATE

Représentant un joueur de bonneteau sous la forme d'un Oriental enturbané. Il escamote des cartes ou des jetons sur un damier.

XIX^e siècle.

H. 53 cm

€ 600 - 800



510

AUTOMATE

Représentant un Oriental fumant le narguilé et s'éventant.

Vers 1900.

H. 35 cm

€ 300 - 400



511

AUTOMATE

Représentant un manège aux personnages dans des balancelles.

Vers 1900

H. 40 cm environ

€ 300 - 400



512

AUTOMATE

Sous la forme d'une jeune femme regardant dans une lunette, elle est vêtue d'une robe rose agrémentée de chantilly noire.

XIX^e siècle.

H. 45 cm

€ 600 - 800





513

PAIRE DE STATUETTES

Tilleul sculpté et peint "au naturel" représentant deux ours menaçant. Travail de la Forêt noire du XIX^e siècle. H. 24 cm, L. 40 cm

€ 200 - 300



514

SCULPTURE

En résineux sculpté représentant un ours agenouillé supportant un plateau en forme de champignon. Travail de la Forêt noire du XIX^e siècle H. 54 cm. . Restaurations

€ 200 - 300



515

GODILLOT EN CUIR

L. 38 cm environ

€ 50 - 100

516

GUÉRIDON

En bois naturel figurant un tronc d'arbre supportant un plateau feuillagé, piètement tripode. Allemagne, style Forêt Noire, vers 1900 H. 91 cm, L. 42 cm

€ 80 - 120



517

HORLOGE D'APPLIQUE DITE "COUCOU"

En tilleul sculpté et patiné, à l'amortissement un cerf et centré d'une gibecière et d'un fusil.

Travail de la Forêt Noire

H. 67 cm

€ 50 - 80

518

PAIRE DE MASQUES DE GROTESQUES

En faïence dans le goût de la Renaissance.

H. 32 cm

€ 50 - 80

519

TOURNE DISQUE À PLAQUES PERFORÉES

Dites "Polyphon" à manivelle dans un coffre en noyer, décor intérieur en grisaille de putti joueurs. Le principe de fonctionnement consiste en une plaque métallique percée de trous allongés actionnant les engrenages d'un peigne d'accord créant ainsi un son. On y joint deux albums de plaques métalliques.

Allemagne, vers 1900

Coffre : H. 20 cm, L. 40 cm, P. 40 cm (environ)

€ 200 - 300

520

TROIS PETITS GUÉRIDONS BAS

Bois naturel sculpté et ajouré, décor en os incrusté dans un médaillon central. H. 32 cm environ.

On y joint un rafraîchissoir en bois naturel à décor sculpté.

H. 43 cm

Travail d'Extrême-Orient

€ 50 - 100

521

COFFRET

Bois naturel richement sculpté à décor de renards, fougères et feuillages. Il repose sur quatre pieds simulant des branchages.

Allemagne, style Forêt noire, vers 1900

H. 22 cm - L. 32 cm - P. 18 cm

€ 30 - 50

522

BOÎTE À MUSIQUE

À trois airs dans un petit coffret à couvercle bombé.

Maison Reuge Sainte Croix, Suisse.

H. 15 cm - L. 23 cm - P. 14,5 cm

€ 30 - 50





523

STATUETTE SATYRIQUE

Faïence représentant un général chevauchant un cheval disproportionné ; son uniforme chargé de grenades.

H. 54 cm

€ 100 - 200



524

SUJET EN CÉRAMIQUE POLYCHROME

Représentant un pirate s'abreuvant à un tonneau.

XX^e siècle

H. 45 cm

Accidents

€ 80 - 120

525

ENSEMBLE DE ONZE STATUETTES SATYRIQUES

Porcelaine polychrome.

Marque au N couronné,

Manufacture de Capodimonte.

€ 200 - 300





526

DEUX TABLEAUX

En marbres ou pierres dures sur ardoise représentant pour l'un un moine remplissant un fiasco, pour l'autre une jeune femme défendant sa volaille. Signé Chisio. . H. 43 cm.

€ 300 - 400



527

PLAQUE

De forme rectangulaire en micromosaïque représentant deux ânes.

Signature de Palizzi.

Italie, XX^e siècle. 19 x 25 cm

€ 200 - 300



528

PLAQUE EN ÉMAIL PEINT

Représentant une scène de taverne.

Monogrammé en bas à droite.

Limoges, XIX^e siècle.

15 x 12 cm

€ 80 - 120

529

PETIT COFFRE

Métal repoussé orné d'une scène dans le goût de Teniers.

H. 32 cm, L. 44 cm.

€ 60 - 80



530

FAUTEUIL DE STYLE NÉO-RUSSE

Bois sculpté à décor imitant le tissu et moufles en haut-relief sur l'assise et motifs géométriques sur les montants, les accotoirs sculptés en ronde-bosse en forme de hache de bûcheron. Inscription sur l'arceau en cyrillique : « Plus tu vas doucement, plus tu vas loin » (proverbe de cocher, équivalent de « Qui veut aller loin, ménage sa monture »).

D'après un modèle de Vassily Petrovitch Choutov (1826-1887).

École d'Abramtsevo, Art populaire russe, début du XX^e siècle.

H. 90 cm, L. 60 cm, P. 60,5 cm

€ 800 - 1 500

Le modèle original fut créé par Vassily Petrovitch Choutov pour l'exposition panrusse de Saint-Petersbourg en 1870, ce qui lui valut une médaille d'or ainsi qu'une importante notoriété. Par la suite, cinquante exemplaires lui furent commandés et il obtint du Département des Manufactures un privilège exclusif de production de ce modèle pour dix ans. Passé ce délai, ce modèle fut repris par de nombreux ébénistes et sous de nombreuses variantes durant la fin du XIX^e siècle et le début du XX^e siècle (fig. 1 & 2). Le premier modèle de l'exposition trônait dans le cabinet de travail de l'empereur Alexandre III.



Fig. 2 - D'après Vassily Petrovitch Choutov (1826-1887), Fauteuil dit de bucheron, bois sculpté. Art populaire russe, fin du XIX- début du XX^e siècle. Paris, Drouot-Richelieu, Salle 14, 4 octobre 2016, lot 271



Fig. 1 - D'après Vassily Petrovitch Choutov (1826-1887), Fauteuil dit de bucheron, bois sculpté. Art populaire russe, fin du XIX^e siècle, début du XX^e siècle. Paris, Ader, 22 février 2019, lot 160



531•

RARE BAR

Sous la forme d'un ours naturalisé assis
tenant dans ses pattes un tonnelet ouvrant.

H. 80 cm

€ 800 - 1 500

532

COFFRE DE VOYAGE

Cuir clouté à décor d'arabesques.
XVII^e siècle.

H. 63 cm, L. 114 cm, P. 65 cm

(Non photographié)

€ 300 - 400

534

PETIT VASE

Verre moulé tenu par un ours dressé.
Travail de la Forêt noire, XIX^e siècle

H. 24 cm

(Non photographié)

€ 40 - 60

536

COCO-FESSES

H. 34 cm

(Non photographié)

€ 100 - 150

533

HUILE SUR TOILE

Représentant le portrait en buste d'un jeune
Indonésien.

H. 60,5 cm, L. 50 cm

(Non photographié)

€ 200 - 300

535

PLAQUE

En argent doré représentant La Cène.
Travail de style byzantin.

H. 18 cm, L. 30,5 cm

(Non photographié)

€ 50 - 80





537

BUFFET ET CRÉDENCE

Style Henri II, Fin du XIX^e siècle

Noyer sculpté et mouluré

H. 238,5 cm, L. 158 cm, P. 56,5 cm

Quelques accidents et manques

€ 200 - 300

538

PIANO DROIT

France, Fin du XIX^e siècle

Acajou, placage d'acajou et bronze patiné

Etiquette : « J. STOCKHAUSER, Facteur de Pianos,

35 rue de la Tour d'Auvergne 35, PARIS »

H. 115 cm, L. 129 cm, P. 55 cm

€ 200 - 300





539

CURIEUSE PAIRE DE TABLEAUTINS

En relief représentant des scènes auvergnates
l'une titrée « Bourrée d'Auvergne ».

8,5 x 11,5 cm

€ 20 - 30

540•

CACHE-POT

Constitué d'un assemblage de coquillages marins.

€ 80 - 120





541

ENSEMBLE DE MEUBLES

En chêne mouluré et sculpté comportant
 Une paire de fauteuils à haut dossier à mascarons
 et grotesques, les consoles d'accotoirs supportées
 par des atlantes, six chaises à pieds avant
 en console à piastres,
 Un large buffet crédence ouvrant à deux vantaux
 centrés d'un abattant et trois tiroirs,
 Un meuble d'entre-deux à large porte et tiroir en ceinture
 Une table à l'italienne à piètement à mufle de lion,
 entretoise en ferronnerie
 Deux seloues à l'assise en coquille
 Fauteuils : 150 x 76 x 72 cm
 Chaises : 111 x 51 x 55 cm
 Buffet : 150 x 254 x 55 cm
 Meuble d'entre-deux : 167 x 112 x 45 cm
 Table refermée : 79 x 187 x 108 cm

€ 1 000 - 2 000





558



542

LUSTRE

Bronze et verre à six lumières décoré de large feuilles polychromes à nervures or
Vers 1900
H. 105 cm

€ 200 - 300



543

SUITE DE HUIT APPLIQUES

À quatre lumières en bronze et verre dépoli à décor de feuillages et nid.
XX^e siècle
H. 50 cm

€ 800 - 1 200



544

PAIRE DE CANDÉLABRES

À cinq lumières en métal, bronze ciselé et verre à décor de volubilis.
Vers 1900
H. 66 cm

€ 100 - 200

545

GRAND SAMOVAR

et ses accessoires en laiton poli.
Début du XX^e siècle
H. 45 cm

€ 30 - 50



546

MOTIF D'APPLIQUE

Pierre dure à fleurs et feuillages. On y joint deux motifs plus petits.

H. 65 cm et 23 cm

€ 60 - 80

547

VASE ESCARGOT

Métal argenté, il repose sur quatre pieds formant coquillage.

H. 20 cm

On y joint un vase nautile en métal argenté.

H. 20 cm, L. 29 cm

(Non photographié)

€ 30 - 40

548

ENSEMBLE DE QUATORZE PLATS

Métal et métal argenté dont Christofle.

(Non photographié)

€ 80 - 120

549

SAMOVAR

Métal argenté commémoratif des Jeux Olympiques de Moscou 1980

H. 34 cm

On y joint une fontaine à thé rectangulaire en métal à décor gravé sur pieds croisé, entretoise en verre

Travail vers 1900

H. 31 cm

€ 80 - 120

550

CHARIOT PORTE-BOUTEILLE

Métal argenté.

L. 47 cm

On y joint un ensemble comprenant des dessous de bouteille, beurriers, saucière et porte-couteaux en métal et métal argenté.

(Non photographié)

€ 80 - 120

551

ENSEMBLE

Métal et métal argenté comprenant un porte plat modèle vieux Sheffield, paire de bougeoirs sur fond de nacre, un légumier, une coupe, une petite soupière et sa louche et divers.

(Non photographié)

€ 60 - 80

552

DEUX PRÉSENTOIRS À CAVIAR

Métal argenté et verre taillé.

€ 30 - 50

553

CHAUFFE-PLAT

Métal argenté à cloche de forme ovale à bain-marie sur pied

€ 30 - 50

554

DEUX PETITES THÉIÈRES BOULE

Métal argenté à décor gravé

€ 20 - 30

555

GRAND CHAUFFE-PLAT CIRCULAIRE

Métal argenté à décor gravé sur pied, avec deux récipients différents.

H. 40 cm - L. 62 cm

On y joint un légumier avec son couvercle en métal gravé et manche en bois noirci

€ 200 - 300

556

CHAUFFE PLAT À DEUX COMPARTIMENTS

Métal argenté à décor gravé, reposant sur quatre pieds 26 x 53 cm

€ 200 - 300

557•

CARTEL À POSER

Bois sculpté et pattes de cervidés, à l'amortissement un cerf couché.

XIX^e siècle

H. 61 cm

€ 100 - 150



558

MIROIR OVALE

Dans un cadre en tilleul sculpté à décor d'angelot et dragons.

Seconde moitié du XIX^e siècle

H. 67 cm - L. 36 cm

Manques

(Non photographié)

€ 200 - 300

559

PAIRE DE FLAMBEAUX À TROIS LUMIÈRES

Bronze ciselé, les montants en roseau centré d'un nid de fauvette, pieds en escargot.

Auguste Cain, fin du XIX^e siècle

H. 51 cm

(Non photographié. Modèle similaire en Fig. 1)

€ 200 - 300

Fig.1 - Auguste Cain (1821-1894), Paire de candélabres, bronze patiné. H. 51 cm, D. 0,16 cm. France, vers 1861. Mentionnés à l'inventaire du Garde-Meuble National en 1861 sous le numéro 28268 et à l'inventaire du Palais de l'Elysée en 1894 sous le numéro 1910 (Marie-France Dupuy-Baylet, *L'Heure, le Feu, la Lumière, Les Bronzes du Mobilier National 1800-1870*, Ed. Faton, Dijon, 2010, pp. 300-301).



560

**COLLECTION
D'UNE QUINZAINE DE COOS**

En céramique, pierre, verre...

€ 300 - 500





561

ENSEMBLE DE 24 PLATS

De tailles diverses en céramique polychrome à décor de fruits et feuillages en relief.

On y joint sept fruits en porcelaine polychrome.

(Non photographié)

€ 100 - 200

562

ENSEMBLE DE COUVERTS

Avec manche en corne.

On y joint un ensemble de couverts dans des écrins vert.

(Non photographié)

€ 300 - 400

563

TROIS APPLIQUES

À trois lumières à décor de pampres en métal et pierres dures.

XX^e siècle

H. 58 cm

(Non photographié)

€ 200 - 300

564

ROULETTE À PÂTE EN OS

Art populaire, première moitié du XIX^e siècle

On y joint deux petits moules en cuivre étamé

(Non photographié)

€ 20 - 30

565

PLAT EN FAÏENCE À DÉCOR MAÇONNIQUE

l'aile inscrite en cyrillique

Allemagne, Manufacture Teichfeld

Asterblum, première moitié du XIX^e siècle

D. 31,5 cm

On y joint une assiette patronymique russe.

D. 24,5 cm

(Non photographié)

€ 150 - 200

566

PETIT TABOURET

Bois sculpté et base en trapèze.

Ancien travail africain

H. 19 cm

(Non photographié)

€ 30 - 40

567

ENSEMBLE DE MOBILIER DE STYLE

À décor floral en placage comprenant une commode, un guéridon, une table roulante, quatre chaises

XX^e siècle

€ 500 - 1 000

568

Alfred Désiré LANSON (1851-1938)

JASON ET LA TOISON D'OR

Épreuve en bronze à patine médaille

Cachet Susse frères éditeurs

H. 102 cm

€ 1 000 - 1 500

569

LOT DE BIBELOTS DIVERS

Tels que pot à miel en forme d'abeille Mappin & Webb, poisson articulé, grenouilles en métal, vases en cristal de Bohême.

€ 60 - 80

570

Émile-Louis PICAULT (1833-1905)

L'ESCHOLIER DU XIV^e SIÈCLE

Épreuve en bronze à patine brune reposant sur un socle rond.

Signature sur l'arrière de la terrasse E. Picault

H. 50 cm

€ 300 - 500

571

BUSTE DE FEMME

Bronze à patine dorée. H. 27 cm

€ 80 - 120

572

EUGÈNE AIZELIN (1821-1902)

MARGUERITE

Épreuve en bronze à patine brune

F. Barbedienne fondeur. H. 51 cm

€ 300 - 500

573

Ferdinand BARBEDIENNE (1810-1892)

IMPORTANT VASE BALUSTRE

Bronze ciselé et doré, la panse ornée d'un navire et de guirlandes feuillagées. Les anses formées de cornes d'abondance.

H. 60 cm, L. 30 cm

€ 600 - 800



LE PAVILLON DES INVITÉS



575

578

577

567

574

PAIRE DE PHOTOPHORES

Pied en métal argenté

€ 80 - 120

575

MIROIR EN VERRE DE VENISE

Et paire d'appiques à deux lumières.

On y joint un petit lustre en verre de Venise

H. 92 cm

€ 400 - 500

576

PETIT GUÉRIDON COMPOSITE

Piètement formé d'un éléphant et le plateau orné des chevaliers de la Table Ronde.

€ 80 - 120

577

GUÉRIDON

Bois mouluré, sculpté et doré à décor de coquilles et acanthes, reposant sur quatre pieds cambrés réunis par une entretoise.

Plateau de marbre brèche

Style Louis XV

H. 72 cm

€ 100 - 150

578

FONTAINE À THÉ

Et sucrier en argent.

Travail de la Maison Aucoc.

Poinçon Minerve.

On y joint une verseuse en argent modèle à coquille.

Poinçon Minerve.

On y ajoute un lot de bibelots en métal argenté comprenant une boîte rectangulaire, une boîte ronde et un sucrier.

€ 400 - 600

579

SECRÉTAIRE DE FORME RECTANGULAIRE

Acajou et placage d'acajou.

Il ouvre par un abattant, trois tiroirs et deux vantaux.

Fin de l'époque Louis XVI

H. 176 cm, L. 95 cm, P. 43 cm

€ 400 - 600

580

PAIRE DE CANDÉLABRES

Métal argenté

€ 40 - 60

581

Georges GARDET (1863-1939)

TIGRE FLAIRANT UN CHIEN DE FÔ

Épreuve en bronze à patine brune

et dorée

Contre-socle en marbre

H. 33 cm, L. 63 cm, P. 19,5cm

€ 800 - 1 200

582

FAUTEUIL ANGLAIS EN ACAJOU

€ 60 - 80

583

LARGE FAUTEUIL

Garni de tapisserie

€ 60 - 80

584

Antonin MERCIÉ (1845-1916)

DAVID ET GOLIATH

Épreuve en bronze à patine brune

H. 43 cm

€ 400 - 600

585

PETIT BUREAU PLAT

Marqueterie de bois de violette.

Ornementation de bronze ciselé

et doré

Plateau gainé d'un cuir vert

Style Louis XV, XIX^e siècle

H. 72 cm, L. 120 cm, P. 62 cm

€ 1 000 - 1 500

586

PETIT LUTRIN EN ACAJOU

XIX^e siècle

H. 114 cm

€ 100 - 150

587

PETIT LUSTRE

À cinq lumières en verre de Venise,
opalescent et vert

H. 70 cm

€ 200 - 300





584

583

585

586



588

COMMODE

De style vénitien à trois tiroirs
H. 86 cm, L. 101 cm, P. 43 cm

€ 200 - 300

589

LOT DE BIBELOTS

Divers, modernes en cloisonné

€ 100 - 150

590

PAIRE DE GRANDS VASES DÉCORATIFS

En tôle à décor en nacre de volatiles parmi
des branchages fleuris et feuillages

Travail asiatique du XX^e siècle

H. 68 cm

Montés en lampe

€ 300 - 500

591

SUITE DE QUATRE ŒUFS DÉCORATIFS

€ 100 - 150

592

PAIRE DE PHOTOPHORES

Cristal de Saint Louis

H. 34 cm

€ 80 - 120

593

MIROIR RECTANGULAIRE

Bois et stuc doré

Travail de style

€ 30 - 50

594

BEAU MOBILIER DE SALON

En palissandre richement sculpté de volutes
feuillagées, à décor d'incrustations de nacre.

Il se compose d'un canapé, une table, deux
fauteuils et une petite table.

Indochine vers 1900

Fauteuil: H: 103 - L: 68 - P: 53 cm

Table H: 78 - L: 105 - P: 52 cm

€ 1 000 - 1 500

595

BAROVIER & TOSO

Paire de plafonniers, paires d'applique et
paire de lampes en verre de Murano à décor
d'un semi de fleurs.

Vers 1960-1970

€ 600 - 1 000

596

TABLE BASSE

Bois laqué noir à décor incrusté et appliqué
de nacre

Travail asiatique du XX^e siècle

H. 44 cm, L. 96 cm, P. 65 cm

On y joint un paravent à six feuilles en laque
à décor de volatiles parmi des branchages
fleuris et feuillagés sur une face
et de personnages sur fond de pagodes
et palais sur l'autre face.

Travail asiatique du XX^e siècle

H. 180 cm, L. 40 cm par feuille

€ 500 - 800



597

Henri Léon GREBER (1855-1941)

LE PRINTEMPS

Sculpture en marbre blanc de Carrare

H. 68 cm

€ 800 - 1 200

598

Émile-Louis PICAULT (1833-1905)

VALENTINIEN 1^{er} EMPEREUR

Épreuve en bronze à patine brune

Titre sur le cartouche : *Valentinien 1^{er} Empereur et les exécuteurs de ses hautes oeuvres, petit bijou et innocence, IV^e siècle de notre ère*

H. 77 cm, L. 41 cm

€ 4 000 - 6 000



599

TABLE DE MILIEU

De forme rectangulaire en bois mouluré, sculpté et doré.

Elle repose sur huit pieds à cannelures et feuillages,

réunis par une entretoise surmontée d'un vase de fleurs.

La ceinture, soulignée d'une guirlande est ornée de

feuilles d'acanthes et ajourée d'un carquois.

Plateau de marbre veiné.

Style Louis XVI

H. 82 cm, L. 135 cm, P. 84 cm

€ 1 000 - 1 500





600

HERMES

Seau à braise en cuir clouté, intérieur en zinc.

Marque *Hermes Paris* au revers.

H. 29,5 cm

€ 200 - 300



601

PAIRE DE COFFRES PERSANS

En bois polychrome, à décor de rinceaux, fleurs et animaux.

Travail moderne

H. 63 cm, L. 79 cm, P. 40 cm

€ 200 - 300



602

GUÉRIDON

Marqueterie de bois exotique

à décor de masques et motifs géométriques

Travail probablement mexicain

H. 68 cm, D. 103,5 cm

€ 200 - 300



603

**PAIRE DE LUSTRES, PAIRE DE CANDÉLABRES
ET PAIRE D'APPLIQUES**

À décor de grappes de raisins
en verre multicolore de Murano

Candélabres: H: 59 cm

Lustres: H: 47 - L: 61 cm

Appliques: H: 55 cm

€ 500 - 800





604

QUATRE TAPIS

À décor de larges fleurs en relief

€ 300 - 500

605

SALON

Table basse, pouf, deux fauteuils
deux tabourets gainés de cuir gaufré.
Travail Péruvien

€ 200 - 300



606

MOBILIER DE SALON « ÉLÉPHANTS »

En bois exotique comprenant
quatre fauteuils et un guéridon.
Fauteuil: H. 79 cm, L. 58 cm
Guéridon: H. 71 cm, D. 71 cm

€ 500 - 800





607

LAMPADAIRE

Verre polychrome de Murano figurant
des oiseaux branchés sur un arbre

Signé Arnaldo Zanella

H. 202 cm

€ 400 - 600

608

Alfred BOUCHER (1850-1934)

AU BUT

Épreuve en bronze

H. 69 cm, L. 100 cm

€ 5 000 - 8 000





PROVENANT DU CHÂTEAU D'ARNAY-LE-DUC, ANCIENNE DEMEURE DES PRINCES DE CONDÉ

609

VENDU SUR DESIGNATION
EXCEPTIONNEL PORTAIL
(Entre 1634 ET 1654)

PIERRE DE BOURGOGNE SCULPTÉE

Bâti sous François 1^{er} par Charles Merlan de Beaumont, receveur des finances, Seigneur de Juilly, le château est occupé par les Merlan jusqu'en 1562.

En 1562, la famille Chabot-Charny le récupère en paiement pour dettes. En 1570, le futur Henri IV passe au château à l'occasion de la bataille d'Arnay-le-Duc.

De 1634 à 1654, le château passe au 3^e prince de Condé qui réalise de nombreux aménagements.

En 1655, il devient la propriété d'Henri de Lorraine, Comte d'Arcourt (apparenté aux Chabot-Charny) puis en 1678 de Charles de Lorraine, Vicomte de Marsan.

En 1747, le château sert de prison. En mars 1756, c'est une demeure déjà vidée d'éléments d'architecture que Louis-Charles de Lorraine Comte de Brienne donne à la ville pour usage de Mairie. Cette situation dure jusqu'en 1792, date à laquelle il est vendu comme bien national il devient alors une usine textile. Dépouillé de son mobilier et de ses sculptures, ces éléments sont dispersés dans le monde entier.

Notre portail est reproduit dans J. P. C Lavirotte, *Annales de la ville d'Arnay-le-Duc* illustré en frontispice d'une lithographie (fig.1) et sur une carte postale (fig.2).

Il a été transporté dans le parc de la propriété dont nous sommes chargés de la vente en même temps que la cheminée monumentale du grand-salon (Vente du 6 novembre 2019 à Drouot-Paris).

Ces deux pièces d'architecture sont représentatives de la première expression de la Renaissance à Dijon.

Renseignements et estimation sur demande

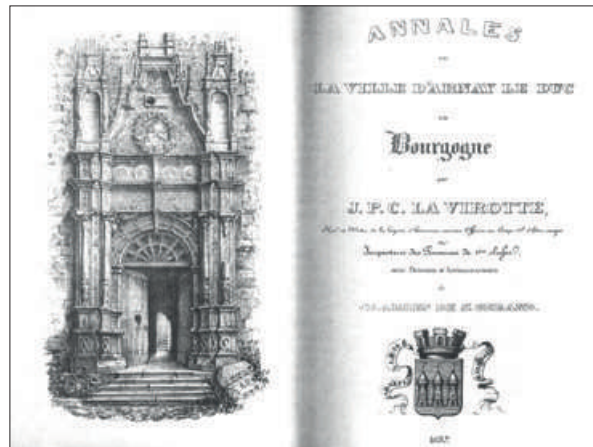
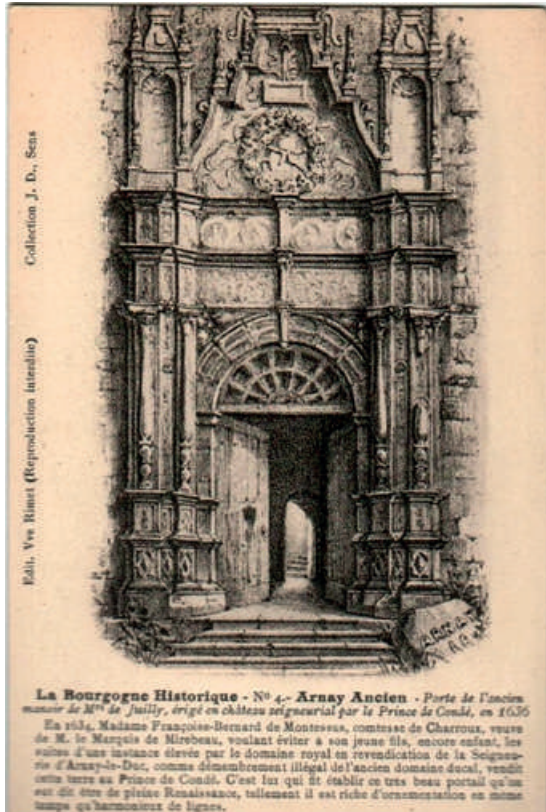


Fig. 1 - Frontispice et page de titre de l'ouvrage de J.P.C. Lavirotte, *Annales de la ville d'Arnay-le-Duc*, 1837



Fig. 2 - Carte postale (début XX^e siècle) montrant notre portail remonté dans le parc de la propriété qui fait l'objet de cette vente.







LOTS NON PHOTOGRAPHIÉS DU PAVILLON

610

PAIRE DE LAMPES

De style Art nouveau

€ 80 - 120

611

GLOBE TERRESTRE

À l'imitation de la marqueterie de pierres dures

€ 80 - 120

612

CANDÉLABRE

En verre de Venise à quatre lumières
H: 65 cm

€ 100 - 150

613

LOT DE SOUVENIRS DE VOYAGE

Et archéologie

€ 80 - 120

614

QUATRE CONSOLES CHAMPIGNONS DÉCORATIVES

€ 80 - 120

615

DEUX VASES

En émaux cloisonnés

€ 30 - 40

616

PETITE COMMODE

et un chiffonnier de style vénitien

€ 100 - 150

617

PAIRE DE FAUTEUILS

En bois mouluré, sculpté et doré à décor de coquilles et acanthes. Fond de canne

Style Louis XV

H: 91 - L: 75 - P: 53 cm

€ 200 - 300

618

12 PETITES ASSIETTES

et 6 grandes assiettes
en porcelaine d'après ERTE

€ 200 - 300

619

DEUX PLATEAUX

Recouverts de nacre

€ 60 - 80

620

PAIRE DE BOUGEIRS

En faïence figurant des aigles
enserrant un blason

H: 31 cm

€ 100 - 150

621

D'APRÈS MARIN

BACCHANTE

Épreuve en bronze à patine brune

H: 54 cm

€ 200 - 300

622

PORTE PARAPLUIE

En barbotine figurant une carpe

H: 60 cm

(accidents et restaurations)

€ 80 - 120

623

DEUX SUITES DE QUATRE ASSIETTES

Porcelaine d'après ERTE, marquées des lettres A,B,C,D

€ 60 - 80

624

LOT DE BIBELOTS EN OPALINE

60/80 cm

€ 60 - 80

625

BOUDDHA

H: 48 cm

€ 100 - 150

626

COFFRET

En forme de cassonne en bois sculpté
XIX^e siècle

H: 43 - L: 61 - P: 32 cm

€ 200 - 300

627

COUPE ET DEUX LÉGUMIERS COUVERTS

En argent étranger
deux autres coupes couvertes

€ 200 - 300

628

DEUX PETITS PRÉSENTOIRS

À assiettes en acajou

€ 30 - 50

629

DEUX ASSIETTES

En porcelaine d'après ERTE

€ 30 - 50

630

VASE

Laque rouge cinabre

Chine XX^e

H: 39 cm

boîte et vase

€ 80 - 120

631

PAIRE DE TABLES EN BOIS NATUREL

€ 80 - 120

DISPOSITIONS RÉGLEMENTAIRES CONCERNANT LES LOTS SOUMIS À LA CITES

LOT 366

Garniture de lit composée de parties et fragments de peaux assemblées de Canidae de l'espèce dénommée Renard polaire ou en synonymie Isatis (*Vulpes lagopus*) ou (*Alopex lagopus*)
Espèce non réglementée au titre de la Convention de Washington (CITES) et du Code de l'environnement français"

LOT 392

Spécimen (crucifix) réalisé à partir de valves travaillées et sculptées de Nacre dénommée *Pinctada Margaritifera* (NR)
Espèce non réglementée au titre de la Convention de Washington (CITES) et du Code de l'environnement français"

LOT 393

Carnet de bal réalisé dans une valve travaillée et sculptée de Nacre dénommée *Pinctada Margaritifera* (NR)
Espèce non réglementée au titre de la Convention de Washington (CITES) et du Code de l'environnement français"

LOT 396

Spécimen (table) réalisé à partir de parties et fragments travaillés de Nacre dénommée *Pinctada Margaritifera* (NR)
Espèce non réglementée au titre de la Convention de Washington (CITES) et du Code de l'environnement français"

LOT 506

Spécimens réalisés à partir de parties et fragments de Noix de coco (*Cocos nucifera*) (NR) polis et travaillés
Espèce non réglementée au titre de la Convention de Washington (CITES) et du Code de l'environnement français

LOT 531

Spécimen naturalisé d'Ours noir d'Amérique (*Ursus americanus*) (II/B) ou en synonymie Ours baribal ; spécimen antérieur à 1992
Pour une sortie de l'UE, un CITES de ré-export sera nécessaire, celui-ci sera à la charge du futur acquéreur"

LOT 540

Cache-pot constitué d'un assemblage de coquillages marins naturels dont *Pecten* spp
Espèces non réglementées au titre de la Convention de Washington (CITES) et du Code de l'environnement français"

LOT 557

Pendule composée d'un assemblage de pattes de Cervidae de l'espèce dénommée Cerf élaphe (*Cervus elaphus*) (NR) et Cheveuil d'Europe (*Capreolus capreolus*) (NR)
Espèces non réglementées au titre de la Convention de Washington (CITES) et du Code de l'environnement français"

CONDITIONS GÉNÉRALES DE VENTE EN DATE DU 21 OCTOBRE 2019

Marc-Arthur Kohn SAS est un opérateur de ventes volontaires de meubles aux enchères publiques communément appelé O.V.V., régi par la loi n° 200-642 du 10 juillet 2000, modifiée par la loi du 20 juillet 2011, qui agit comme mandataire du vendeur et n'est pas partie au contrat de vente qui unit exclusivement le vendeur et l'adjudicataire.

GÉNÉRALITÉS

Les présentes conditions générales de vente, la vente et tout ce qui s'y rapporte sont régies par le droit français. Les vendeurs, les acheteurs ainsi que les mandataires de ceux-ci acceptent que toute action judiciaire relève de la compétence exclusive des tribunaux du ressort de Paris (France). Les dispositions des présentes conditions générales sont indépendantes les unes des autres. La vente est faite au comptant et les prix s'expriment en euros (€). Les lots suivis de (●) sont mis en vente par un membre de Marc-Arthur KOHN SAS.

GARANTIES

Le vendeur garantit à Marc-Arthur KOHN SAS et à l'acheteur qu'il est le propriétaire non contesté, ou qu'il est dûment mandaté par le propriétaire non contesté, des biens mis en vente, lesquels ne subissent aucune réclamation, contestation ou saisie, ni aucune réserve ou nantissement et qu'il peut transférer la propriété des dits biens valablement. Les indications figurant au catalogue sont établies par Marc-Arthur KOHN SAS et l'Expert, qui l'assiste le cas échéant, avec toute la diligence requise par un O.V.V. de meubles aux enchères publiques, sous réserve des notifications, déclarations, rectifications, annoncées au moment de la présentation de l'objet et portées au procès-verbal de la vente. Ces informations, y compris les indications de dimension figurant dans le catalogue sont fournies pour faciliter l'inspection de l'acquéreur potentiel et restent soumises à son appréciation personnelle. L'absence d'indication d'une restauration d'usage, d'accidents, retouches ou de tout autre incident dans le catalogue, sur des rapports de condition ou des étiquettes, ou encore lors d'annonce verbale n'implique nullement qu'un bien soit exempt de défauts. Les indications données par Marc-Arthur KOHN SAS sur l'existence d'une restauration, d'un accident affectant le lot sont exprimées pour faciliter son inspection par l'acquéreur potentiel et restent soumises à son appréciation personnelle ou à celle de son expert. L'absence d'indication d'une restauration, d'un accident ou d'un incident dans le catalogue, les rapports, les étiquettes ou verbalement, n'implique nullement qu'un bien soit exempt de tout défaut présent, passé ou réparé. Inversement, la mention de quelque défaut n'implique pas l'absence de tout autre défaut. L'état de marche des pendules et l'état des mécanismes ne sont pas garantis. Les révisions et réglages sont à la charge de l'acquéreur. Aucune réclamation ne sera admise une fois l'adjudication prononcée, une exposition préalable ayant permis aux acquéreurs l'examen des œuvres présentées. Pour les objets figurant dans le catalogue de vente, un rapport de condition sur l'état de conservation des lots pourra être communiqué sur demande. Les informations y figurant sont fournies gracieusement et à titre indicatif uniquement. Les descriptions des lots résultant du catalogue, des rapports, des étiquettes et des indications ou annonces verbales ne sont que l'expression par Marc-Arthur KOHN SAS de sa perception du lot et ne saurait constituer la preuve d'un fait. Les photographies des lots ont pu être grossies ou réduites et ne sont donc plus à l'échelle. Elles n'ont donc pas de valeur contractuelle. Les pierres gemmes et perles en général peuvent avoir fait l'objet de pratiques générales d'embellissement (huilage pour les émeraudes, traitement thermique pour les saphirs et les rubis, blan-

chissement pour les perles). Ces améliorations sont considérées comme traditionnelles et sont admises par le commerce international des pierres gemmes et des perles. Aucune garantie n'est faite sur l'état de marche des montres. Certaines maisons horlogères ne possédant plus les pièces d'origine pour la restauration des montres et pendules anciennes, aucune garantie n'est donnée à l'acquéreur sur la restauration des montres et pendules vendues en l'état. Celles-ci ne sauraient engager en aucune manière la responsabilité de Marc-Arthur KOHN SAS. En cas de contestations notamment sur l'authenticité ou l'origine des objets vendus, Marc-Arthur KOHN SAS est tenue par une obligation de moyens. Sa responsabilité éventuelle ne peut-être engagée qu'à la condition expresse qu'une faute personnelle et prouvée soit démontrée à son encontre. Les estimations sont fournies à titre purement indicatif et elles ne peuvent être considérées comme impliquant la certitude que le bien sera vendu au prix estimé ou même à l'intérieur de la fourchette d'estimations. Les estimations ne sauraient constituer une quelconque garantie. Conformément aux dispositions de l'article L.321-17 du Code de Commerce, l'action en responsabilité de l'O.V.V se prescrit par 5 ans à compter de la prise de vue de la vente aux enchères publiques.

RAPPEL DE DÉFINITIONS

Attribué à : signifie que l'œuvre a été exécutée pendant la période de production de l'artiste mentionné et que des présomptions désignent celui-ci comme l'auteur vraisemblable ou possible sans certitude.

Entourage de : le tableau est l'œuvre d'un artiste contemporain du peintre mentionné qui s'est montré très influencé par l'œuvre du Maître.

Atelier de : sorti de l'atelier de l'artiste, mais réalisé par des élèves sous sa direction.

Dans le goût de : l'œuvre n'est plus d'époque.

Suiveur de : l'œuvre a été exécutée jusqu'à cinquante années après la mort de l'artiste mentionné qui a influencé l'auteur.

ESTIMATIONS ET PRIX DE RÉSERVE

Le prix de vente estimé figure à côté de chaque lot dans le catalogue, il ne comprend ni les frais à la charge de l'acheteur, ni la TVA. Le prix de réserve est le prix minimum confidentiel arrêté avec le vendeur au-dessous duquel le bien ne sera pas vendu. Le prix de réserve ne peut être supérieur à l'estimation basse figurant dans le catalogue ou annoncée publiquement par le commissaire-priseur habilité et consignée au procès-verbal. Dans le cas où un bien ne comporterait pas de prix de réserve, la responsabilité de Marc-Arthur KOHN SAS ne serait pas engagée vis-à-vis du vendeur en cas de vente du bien concerné à un prix inférieur à l'estimation basse publiée dans le catalogue de vente.

ORDRES D'ACHAT ET ENCHÈRES PAR TÉLÉPHONE

Les ordres d'achat se font par écrit à l'aide du formulaire prévu. Ce formulaire doit être adressé à Marc-Arthur KOHN SAS au plus tard deux jours ouvrés avant la vente, accompagné d'un RIB bancaire précisant les coordonnées de l'établissement bancaire et d'une copie de pièce d'identité de l'enchérisseur. Pour les achats importants, il pourra être demandé une lettre accréditive de la Banque. Dans le cas de plusieurs ordres d'achat identiques, le premier arrivé aura la préférence. Les enchères par téléphone sont admises pour les clients qui ne peuvent se déplacer. À cet effet, le client retournera à Marc-Arthur KOHN SAS le formulaire susvisé. Dans les deux cas, il s'agit d'un service gracieux rendu au client. Marc-Arthur KOHN SAS et ses représentants ne porteront aucune responsabilité en

cas d'erreur ou omission dans l'exécution des ordres reçus, comme en cas de non exécution de ceux-ci. À toutes fins utiles Marc-Arthur KOHN SAS se réserve le droit d'enregistrer les communications téléphoniques durant la vente. Les enregistrements seront conservés jusqu'au règlement du prix, sauf contestation.

ENCHÈRES

Pour une bonne organisation des ventes, les enchérisseurs potentiels sont invités à se faire connaître auprès de Marc-Arthur KOHN SAS avant la vente, afin de permettre l'enregistrement de leurs données personnelles. Les acquéreurs potentiels devront justifier de leur identité et de leurs références bancaires. Les enchères suivent l'ordre des numéros au catalogue. Marc-Arthur KOHN SAS est libre de fixer l'ordre de progression des enchères et les enchérisseurs sont tenus de s'y conformer. Le plus offrant et dernier enchérisseur sera l'adjudicataire. En cas de contestation au moment des adjudications, c'est-à-dire s'il est établi que deux ou plusieurs enchérisseurs ont simultanément porté une enchère équivalente, soit à haute voix, soit par signe, et réclament en même temps cet objet après le prononcé du mot « adjugé », ledit objet sera immédiatement remis en vente au prix proposé par les enchérisseurs et tous les amateurs présents pourront concourir à cette deuxième mise en adjudication. Toute personne qui enchérit durant la vente est réputée le faire à titre personnel et agir en son nom propre. Elle en assume la pleine responsabilité, à moins d'avoir préalablement fait enregistrer par Marc-Arthur KOHN SAS un mandat régulier précisant que l'enchère est réalisée au profit d'un tiers identifié. Dans l'hypothèse où un prix de réserve aurait été stipulé par le vendeur, Marc-Arthur KOHN SAS se réserve le droit de porter des enchères pour le compte du vendeur jusqu'à ce que le prix de réserve soit atteint. En revanche le vendeur n'est pas autorisé à porter lui-même des enchères directement ou par le biais d'un mandataire. Marc-Arthur KOHN SAS dirigera la vente de façon discrétionnaire, en veillant à la liberté des enchères et à l'égalité entre l'ensemble des enchérisseurs tout en respectant les usages établis. Marc-Arthur KOHN SAS se réserve de refuser toute enchère, d'organiser les enchères de la façon la plus appropriée, de déplacer certains lots lors de la vente, de retirer tout lot de la vente, de réunir ou de séparer les lots.

CONVERSION DE DEVISES

La vente a lieu en euros. Un panneau convertisseur de devises est mis en place lors de certaines ventes à la disposition des enchérisseurs. Les informations y figurant sont fournies à titre indicatif seulement. Des erreurs peuvent survenir dans l'utilisation de ce système et Marc-Arthur KOHN SAS ne pourra en aucun cas être tenu responsable pour des erreurs de conversion de devises. Seules les informations fournies par le commissaire-priseur habilité en euros font foi.

FRAIS À LA CHARGE DE L'ACHETEUR

Les acquéreurs paieront en sus des enchères, les frais suivants, frais dégressifs par tranche et par lot :

Jusqu'à 500 000 € : 25 % HT + TVA en vigueur.

Au-delà de 500 000 € : 21% HT + TVA en vigueur.

Pour les lots en importation temporaire d'un pays tiers à l'Union Européenne, indiqués par un astérisque*, il convient d'ajouter aux commissions et taxes indiquées ci-dessus, la TVA à l'import de 5,5 % du prix d'adjudication. En ce qui concerne les bijoux et pierres non montées, les montres, les automobiles, les vins et spiritueux et les multiples il convient d'ajouter aux commissions et taxes indiquées ci-dessus, la TVA à l'import de 20% du prix d'adjudication. Les taxes (TVA sur commission et TVA à l'import)

CONDITIONS GÉNÉRALES DE VENTE EN DATE DU 21 OCTOBRE 2019

peuvent être rétrocédées à l'adjudicataire sur présentation des justificatifs d'exportation hors CEE. Un adjudicataire CEE justifiant d'un numéro intracommunautaire sera dispensé d'acquitter la TVA sur les commissions. Pour plus d'informations et précision veuillez contacter le +33 (0)1.44.18.73.00.

PAIEMENT

Le paiement doit être effectué immédiatement après la vente. Dans l'hypothèse où l'adjudicataire ne se sera pas fait enregistrer avant la vente, il devra justifier précisément de son identité ainsi que de ses références bancaires. L'adjudicataire pourra s'acquitter par les moyens suivants :

-par virement bancaire en euros :

BANQUE BRED, PARIS OPERA Centre des Affaires - 49, avenue de l'Opéra, 75002 Paris.

Compte : 00510752997 06 Code banque : 10107 Code guichet : 00175

Code BIC : BREDFRPP - IBAN : FR76 1010 7001 7500 5107 5299 706

-par carte bancaire VISA ou MasterCard sur présentation d'un justificatif d'identité. L'identité du porteur de la carte devra être celle de l'acheteur

-en espèces en euros :

jusqu'à 1 000 € (adjudication + frais de vente) pour les particuliers ressortissants français

jusqu'à 15 000 € (adjudication + frais de vente) pour les particuliers ressortissants étrangers sur présentation de leur pièce d'identité.

-par chèque bancaire certifié en euros avec présentation obligatoire de deux pièces d'identité en cours de validité. Les chèques tirés sur une banque étrangère non encaissables en France ne sont pas acceptés. Les chèques et virements bancaires seront libellés en euros à l'ordre de Marc-Arthur KOHN SAS. L'acheteur ne devient propriétaire du bien adjudiqué qu'à compter du règlement intégral et effectif à Marc-Arthur KOHN SAS du prix, des commissions et des frais afférents. Dès l'adjudication prononcée, les objets adjudgés sont placés sous l'entière responsabilité de l'acquéreur.

Il lui appartiendra de faire assurer les lots dès l'adjudication. Il ne pourra recourir contre Marc-Arthur KOHN SAS dans l'hypothèse ou par suite du vol, de la perte ou de la dégradation de son lot après l'adjudication, l'indemnisation qu'il recevra de l'assureur de Marc-Arthur KOHN SAS serait avérée insuffisante.

DÉFAUT DE PAIEMENT

Conformément à l'article 14 de la loi n° 2000-642 du 10 juillet 2000, à défaut de paiement par l'adjudicataire, après mise en demeure restée infructueuse, le bien est remis en vente à la demande du vendeur sur folle enchère de l'adjudicataire défaillant ; si le vendeur ne formule pas cette demande dans un délai d'un mois à compter de l'adjudication, la vente est résolue de plein droit, sans préjudice de dommages et intérêts dus par l'adjudicataire défaillant. Marc-Arthur KOHN SAS se réserve le droit de réclamer à l'adjudicataire défaillant :

-des intérêts au taux légal,

-le remboursement des coûts supplémentaires engagés par sa défaillance,

-le paiement du prix d'adjudication ou :

-la différence entre ce prix et le prix d'adjudication en cas de revente s'il est inférieur, ainsi que les coûts générés par les nouvelles enchères,

-la différence entre ce prix et le prix d'adjudication sur folle enchère s'il est inférieur, ainsi que les coûts générés par les nouvelles enchères.

Marc-Arthur KOHN SAS se réserve également le droit de procéder à toute compensation avec les sommes dues par

l'adjudicataire défaillant. Marc-Arthur KOHN SAS se réserve la possibilité d'exclure de ses ventes futures tout adjudicataire qui n'aurait pas respecté les présentes conditions générales de vente et d'achat de Marc-Arthur KOHN SAS.

DROIT DE PRÉEMPTION DE L'ÉTAT FRANÇAIS

L'État français dispose d'un droit de préemption sur certaines œuvres d'art mises en vente publique. L'exercice de ce droit au cours de la vente est confirmé dans un délai de quinze jours à compter de la vente. Dans ce cas, l'Etat se substitue au dernier enchérisseur.

EXPORTATION ET IMPORTATION

L'exportation de tout bien de France, et l'importation dans un autre pays, peuvent être sujettes à autorisations (certificats d'exportation, autorisations douanières). Il est de la responsabilité de l'acheteur de vérifier les autorisations requises.

Pour toute information complémentaire, contacter le +33(0)1. 44.18.73.00.

ENLÈVEMENTS DES ACHATS

Aucun lot ne sera délivré à l'acquéreur avant acquittement de l'intégralité des sommes dues. En cas de paiement par chèque ou par virement, la délivrance des objets pourra être différée jusqu'à l'encaissement. Les frais de dépôt sont, en ce cas, à la charge de l'adjudicataire. Le dépôt n'entraîne pas la responsabilité de Marc-Arthur KOHN SAS de quelques manières que ce soit. Il appartient à l'acquéreur de vérifier la conformité de son achat lors de sa remise. Tout bien en admission temporaire en provenance d'un pays tiers à l'Union Européenne devra être dédouané à Paris. Marc-Arthur KOHN SAS est à votre disposition pour signaler les lots qui seront soumis à cette obligation.

Magasinage Drouot

Les achats peuvent être enlevés dans la salle de vente le soir de la vente jusqu'à 19h et le lendemain matin entre 8h et 10h.

Les lots non repris par les acheteurs dans ces délais et ne faisant pas l'objet d'une convention de prise en charge par l'O.V.V. MARC-ARTHUR KOHN, sont stockés au service Magasinage, au 3^e sous-sol de l'Hôtel Drouot.

La tarification s'établit comme suit :

- Frais de dossier TTC par lot :

5 € / 10 € / 15 € / 20 € / 25 €, selon la nature du lot*

- A partir du 5^{ème} jour, frais de stockage TTC par lot :

1 € / 5 € / 10 € / 15 € / 20 €, selon la nature du lot*

Les frais de dossier sont plafonnés à 50 € TTC par retrait.

Une réduction de 50 % sur les frais de stockage est accordée aux clients étrangers et aux professionnels du marché de l'art en province (sur présentation de justificatif). 10 jours de frais de magasinage sont offerts pour les lots pris en charge par les transports Drouot-Géodis, hors frais de dossier.

Aucun lot ne sera remis avant acquittement total des sommes dues et présentation du bordereau acquitté, et/ou de l'étiquette de vente.

Drouot Magasinage 6 bis, rue Rossini - 75009 Paris - France

- Tél. +33 (0)1 48 00 20 18 - magasinage@drouot.com -

Ouverture Du lundi au samedi de 9h à 10h et de 13h à 18h

Accès contrôlé : une pièce d'identité doit être laissée en dépôt au poste de sécurité - 6bis, rue Rossini - 75009 Paris

ENLÈVEMENT DES OBJETS NON VENDUS

Les lots non vendus doivent être retirés dans les meilleurs délais par le vendeur, au plus tard dans les 15 jours suivant la vente publique. À défaut, les frais de dépôt des objets invendus seront supportés par le vendeur, au tarif habituel en pareille matière. Marc-Arthur KOHN SAS ne sera tenue d'aucune garantie à l'égard du vendeur concernant ce dépôt.

TERMS OF SALE AND BIDS

The sale will be conducted in Euros (€).

Purchasers pay in addition to the hammer price, a buyer's premium from 0 to € 500 000: 25 % + VAT.

For amounts superior to € 500 000: 21% + VAT.

Lots from outside the EEC: (identified by an*). In addition to the commissions and taxes indicated above, an additional import VAT will be charged (7% of the hammer price, 20% for jewelry).

For any member of the EEC, non assembled stones are liable to VAT 20%.

The auctioneer is bound by the indications in the catalogue, modified only by eventual announcements made at the time of the sale noted into the legal records thereof. Prospective bidders should inspect the property before bidding to determine its condition, size, and whether or not it has been repaired, restored or repainted. Exhibitions prior to the sale at Marc-Arthur KOHN SAS or on the sale point permits buyers to establish the condition of the works offered for sale, and therefore no claims will be accepted after the fall of the hammer. Pictures may differ from actual product.

BIDS

Biddings will be in accordance with the lot numbers listed in the catalogue or as announced by the auctioneer, and will be in increments determined by the auctioneer. The highest and last bidder will be the purchaser. Should the auctioneer recognize two simultaneous bids on an object, the lot will be put up for sale again and all those present in the sale room may participate in this second opportunity to bid.

ABSENTEE BIDS AND TELEPHONE BIDS

If you wish to make a bid in writing or a telephone bid, we have to receive no later than two days before the sale your instructions accompanied by your bank references. In the event of identical bids, the earliest will take precedence. Telephone bids are a free service designed for clients unable to be present at an auction. Marc-Arthur KOHN SAS cannot be held responsible for any problems due to technical difficulties.

COLLECTION OF PURCHASES

If payment is made by cheque or by wire transfer, lots cannot be withdrawn until the payment has been cleared. From the moment the hammer falls, sold items will become the exclusive responsibility of the buyer. The buyer will be solely responsible for the insurance. Marc-Arthur KOHN SAS assumes no liability for any damage to items. Buyers at Marc-Arthur KOHN SAS are requested to confirm with Marc-Arthur KOHN SAS before withdrawing their purchases. Kohn has several storage warehouses. An export licence can take four or six weeks to process, although this time may be significantly reduced depending upon how promptly the buyer supplies the necessary information to Marc-Arthur KOHN SAS.

Law and jurisdiction:

These Conditions of purchase are governed by french law exclusively.

Any dispute shall be submitted to the exclusive jurisdiction of the Courts of Paris.

For variety of reasons Marc-Arthur KOHN SAS reserves the right to record all telephone calls during the auction. Such records shall be kept until complete payment of the auction price, except claims.

Toutes les conversations téléphoniques sont susceptibles d'être enregistrées.

EN PRÉPARATION POUR DÉBUT DÉCEMBRE 2019

Cabinet d'amateur

Vins Rares, Art Africain, objets d'art et mobilier de très bel ameublement
(XVII^e - XVIII^e - XIX^e siècles)

Tableaux modernes et contemporains

Renseignements et demandes de catalogues

ESPACE MARC-ARTHUR KOHN

24, avenue Matignon 75008 Paris
Tél. : +33(0)1 44 18 73 00 - Fax : +33(0)1 44 18 73 09
auction@kohn.paris - www.kohn.paris

En couverture

Lot 608 - Pages 100 à 103

EXCEPTIONNEL PORTAIL
PROVENANT DU CHÂTEAU D'ARNAY-LE-DUC
(Ancienne demeure des Princes de Condé)
Entre 1634 et 1654

PARIS-HÔTEL DROUOT
13 NOVEMBRE 2019 - 14H