

PARIS-HÔTEL DROUOT
17 & 18 NOVEMBRE 2022



Catalogue consultable en ligne sur www.kohn.paris

Vente en live sur www.drouot.com



RAPPORT DE CONDITION

Un rapport de condition des œuvres présentées à la vente peut être délivré sur demande.
Il est réalisé à titre purement indicatif
et ne peut se substituer à l'examen personnel de l'acquéreur.

EXPERTS

**ARTS D'ASIE
CABINET**
ANSAS, PAPILLON ET DE LÉRY
Pierre ANSAS
et Johanna BLANCARD DE LÉRY
+ 33 (0)1 45 65 48 19
contact@ansaspapillion.com

**Conseiller juridique en zoologie
et collections animales**
Expert de justice près la Cour
d'Appel de Paris
Michaël COMBEXELLE
+33(0)6 25 10 81 67
michael.combexelle@orange.fr

DESIGN
CABINET D'EXPERTISE MARCILHAC
Amélie MARCILHAC
+ 33 (0)1 42 49 74 46
info@marcilhacinfo.com

TAPIS
Franck KASAPIAN
+33 (0)6 58 68 52 26
frank.kassapian@yahoo.fr

POUR ENCHÉRIR

- Vous pouvez assister à la vente
- Enchérir en live sur www.drouotonline.com
- Enchères téléphoniques
- Ordres d'achat

RETRAIT DES ACHATS

Après la vente tous les lots seront soit enlevés par l'acheteur le jour même de la vente
soit confiés au service de magasinage de Drouot-Paris aux frais de l'acquéreur.

Informations :
+33 (0) 1 48 00 20 20
www.drouot.com

EN COUVERTURE

LOT 50 - PAGES 32 À 35

MONGOLIE

RARE SUJET EN BRONZE DORÉ

XVIII^E SIÈCLE

H. 17,7 CM

VENTE AUX ENCHÈRES PUBLIQUES

Jeudi 17 & Vendredi 18 Novembre 2022

HÔTEL DROUOT - Salles 14 & 15

9, rue Drouot - 75009 Paris

PREMIÈRE PARTIE

(lots 1 à 174)

VENTE Jeudi 17 Novembre à 14h

ART D'ASIE

Collection de Monsieur F. (Belgique)
et de Monsieur D. (Paris) pour cause de départ

TAPIS

Collection de Monsieur F. (Belgique)

DEUXIÈME PARTIE

VENTE Vendredi 18 Novembre

à 11h à 12h30 (lots 175 à 233)

et à 14h (lots de 234 à 528)

CÉRAMIQUES D'ART (XX^e siècle)

Succession de Monsieur B. (Paris)

TABLEAUX MODERNES ET CONTEMPORAINS

Collection de Monsieur B. et à divers

DESIGN

Collection de Madame D.- B. (Paris)

(*) Selon les directives sanitaires en vigueur

Téléphone pendant les expositions et la vente :

+33 (0)1 48 00 20 14/15

Avec la collaboration de Raphaële SKUPIEN : Docteure en Histoire de l'art

ESPACE MARC-ARTHUR KOHN

24, av. Matignon - 75008 Paris

Exposition partielle

Jusqu'au 15 Novembre 2022

(sauf les week-ends)

et sur rendez-vous au 06 09 75 74 72

HÔTEL DROUOT - SALLES 14 & 15

9 rue Drouot - 75009 Paris

Mercredi 16 Novembre 2022 de 11h à 18h

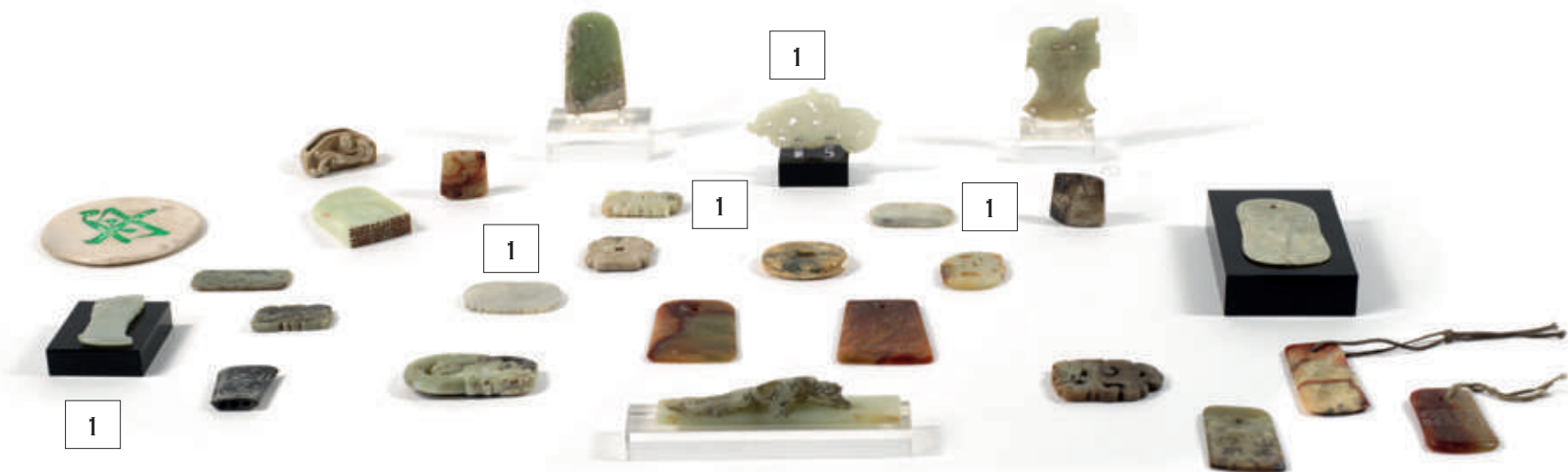
Jeudi 17 Novembre 2022 de 11h à 12h

MARC-ARTHUR KOHN SAS
Opérateur de ventes volontaires
de meubles aux enchères publiques
RCS PARIS B 443 552 849
Siret 443 552 849 000 20
N° agrément : 2002-418

Renseignements et demandes de catalogues
ESPACE MARC-ARTHUR KOHN
24, avenue Matignon - 75008 Paris
Tél. : +33(0)1.44.18.73.00 - Fax : +33(0)1.44.18.73.09
auction@kohn.paris - www.kohn.paris

ART D'ASIE





1

CHINE XX^E SIÈCLE

STYLE HAN ROYAUME COMBATTANT

Ensemble comprenant cinq pendentifs en jade blanc et céladon dont trois veinés de gris et rouille représentant un dragon stylisé sur son socle, un pendentif représentant un phénix lové, un lion bouddhique lové, une hache rituelle surmontée d'un dragon stylisé et un dragon en S.

L. 10,5 cm ; L.6,5 cm ; L.6,9 cm ; L.6,3 cm ; L.6 cm

€ 1 000 - 1 500

2

CHINE XX^E SIÈCLE

STYLE HAN ROYAUME COMBATTANT

Ensemble comprenant 22 éléments en jade et serpentine dont 8 éléments reprenant la forme de haches à décor archaisant, six petits éléments en pierres dures diverses (boucle de ceinture, pendentifs...) à décor de chilong et motifs archaisants, une fibule en jade surmontée d'un chilong, quatre pendentifs représentant des dragons lovés, un sceau, une plaque à décor d'une calligraphie verte signifiant "le bateau", et une hache rituelle surmontée d'un lion.

L. 3,5 cm à 15 cm

€ 800 - 1 200



3

LAOS, BIRMANIE

XIX^E SIÈCLE

ENSEMBLE COMPRENANT

HUIT POIS À OPIUM

En bronze dont cinq représentant des canards mandarins et quatre reprenant la forme de chimères.

H. 11 à 23 cm

€ 600 - 800



4

CHINE, VERS 1960

ENSEMBLE COMPRENANT HUIT SUJETS
En pierres dures dont trois déesses représentant la déesse guanyin en améthyste, deux déesses en quartz rose, une en serpentine et deux éléphants en verre.

€ 200 - 400



3



5

CHINE ET SUD-EST ASIATIQUE VERS 1920

ENSEMBLE COMPRENANT SIX SCULPTURES

En bois sculpté représentant Garuda, quatre petits éléments muraux représentant des démons, et un bois de Ningbo sculpté de têtes de lions et personnages.

H. 15,5 à 43 cm

€ 500 - 700



6

JAPON, PÉRIODE MEIJI (1868-1912)

ENSEMBLE COMPRENANT CINQ CLOCHES DE TEMPLE

dit « Mokugyo » en bois laqué rouge, brun et doré. Avec les 4 bachi en bois.

H. 11,5 cm pour les petites ; H. 25 cm

Manque le bachi de la grande cloche

€ 400 - 500



7

TIBET XX^E SIÈCLE

Ensemble comprenant deux cloches ghanta, un mandala en cuivre doré repoussé représentant Amitayus, deux vajras et deux vajra ankusa en bronze doré.

D. 30 cm L. 16 et 21 cm

€ 600 800

8

TIBET XIX^E SIÈCLE

VAJRA EN BRONZE DORÉ

Orné d'un double lotus et huit têtes de Mahakala.
L. 14 cm

€ 500 - 700



9

CHINE, XX^E SIÈCLE

REPRODUCTION D'UN SCEAU ARCHAÏSANT en bronze de l'Empereur Qianlong. Au revers il est inscrit en sigilaire 五福五代堂宝 [wu fu wu dai tang bao] « Le trésor du Palais des 5 bonheurs et des 5 générations ». La prise en forme de demi-sphère, à décor de cinq chilong. (Légèrement dépatiné)

H. 10 cm x Larg. 9,5 x Long. 9,5 cm

€ 800 - 1 000





Détail du grand bitong

10

CHINE XX^E SIÈCLE,
DEUX BITONGS EN BOIS

Un circulaire à décor niellé d'argent de grue et fleurs de lotus, l'autre à section carrée représentant un vase et un guéridon alternés de graphies archaisantes et calligraphies faisant l'apologie de l'empereur Qin Shi Huang, unificateur de l'Empire de Chine et fondateur de la dynastie des Qin.

H. 29 cm et 13 cm

€ 200 - 400



11

CHINE, PÉRIODE QING

Ensemble comprenant une coupe en porcelaine émaillée craquelée verte et un godet de peintre en biscuit émaillé trois couleurs « sancai » à décor en relief d'un qilong sur un côté.

Dim. : H. 7cm, D. 14,5cm env. - H.: 4,5cm, L. 6cm env.

€ 200 - 400



12

CHINE, XIX^E ET XX^E SIÈCLE

Ensemble en porcelaine comprenant sept mangeoires, deux pots de forme globulaire émaillé corail et bleu blanc à décor de fleurs, une tomate en porcelaine corail, une paire de coupes bleu blanc sur fond capucin, une boîte à cire à décor de dragon et deux extrémités de rouleau en porcelaine bleu blanc.

D. 4 cm à 12 cm

€ 200 - 300

A



B



C



13

CHINE, XX^E SIÈCLE

SUJET EN PORCELAINE BLANC DE CHINE

Représentant un luohan en méditation. Marque apocryphe à la coloquinte sur le dos. On y joint un plat en porcelaine et émaux de style famille rose à décor d'un phénix entouré de fleurs, marque apocryphe sur le dos ainsi qu'une base de narghilé en porcelaine émaillée rose et or (Turquie).

A - H. 27cm • B - Diam. 30,5cm • C - H. 35cm

€ 300 - 500





14

**CHINE, TRAVAIL
ARTISANAL**

Quatre petits sorbets à l'imitation
du bec de calao, intérieur en étain et
céramique.

On y joint un petit pot couvert en
terre cuite

€ 50 - 80

15

CHINE
LINGOT EN ARGENT
g. env.

€ 50 - 80

16

CHINE, VERS 1920
GROUPE EN BISCUIT
MANGANÈSE

Représentant des grenades et quatre
objets de lettrés en biscuits émaillés
vert et turquoise.

H. 21 cm

Petites égrenures

€ 150 - 200



17

CHINE XX^E SIÈCLE

TROIS BITONGS EN BAMBOU

À décor ajouré de dragons poursuivant le joyau sacré
pour l'un et branches de bambou et calligraphies
pour les deux autres.

H. 26 à 29 cm

€ 200 - 300

18

XX^E SIÈCLE

4 SPHÈRES ET UNE LAME

Pierres dures et serpentine

€ 200 - 300



19

19

CHINE ET INDE

DIVERS OBJETS XX^E SIÈCLE

Ensemble comprenant un bougeoir et un coffret indien en bronze, un torse de bouddha en fonte de fer, Chine XVII^e siècle, bassin en cloisonné noir, une théière et un bronze de style khmer sur son socle en bois.

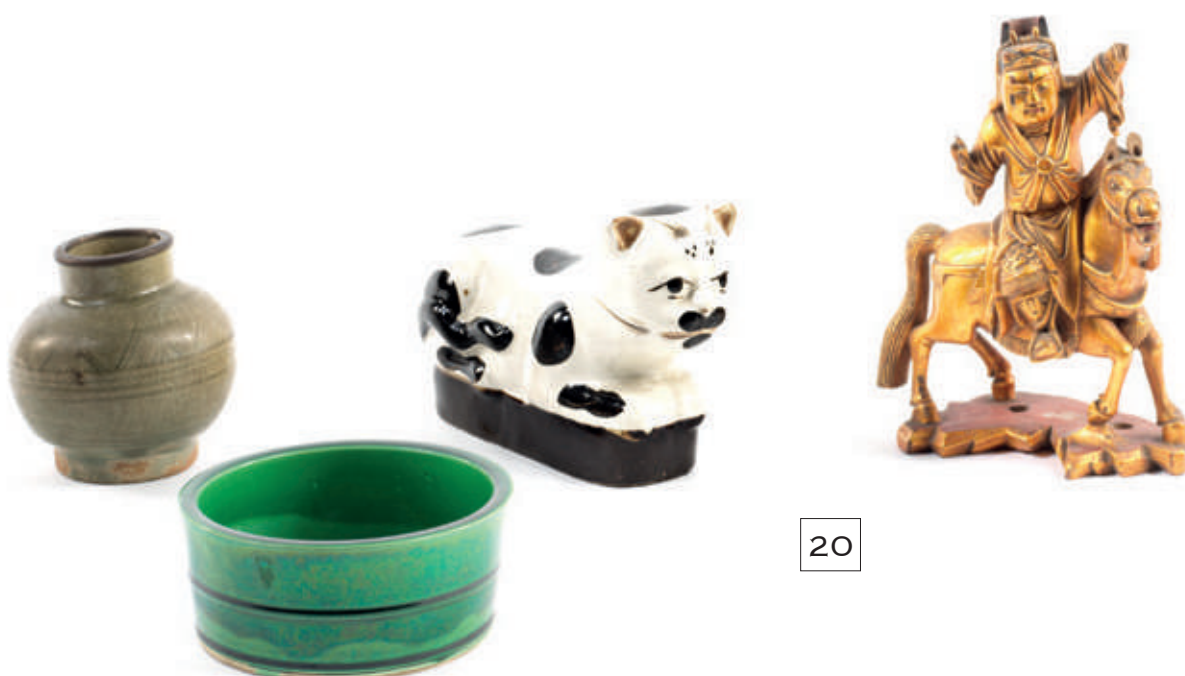
€ 500 - 700

20

CHINE, XIX^E ET XX^E SIÈCLE

Oreiller en porcelaine représentant un chat tacheté de brun, une petite jarre type sawankhalok, une coupe verte en porcelaine et un cavalier en bois de Ningbo laqué rouge et or (accidenté).

€ 200 - 300



20



21

**CHINE, FIN DE L'ÉPOQUE QING
ET XX^E SIÈCLE**

ENSEMBLE COMPRENANT 38 DISQUES

Bi en jade et un en serpentine. On y joint quatre éléments géométriques en jade.

€ 3 000 - 5 000

22

CHINE, FIN XIX^E SIÈCLE
GRAND VASE BALUSTRE

En porcelaine flammé rouge sur fond beige.

H. 48,2 cm

€ 400 - 600





23

SIAM, XIX^E SIÈCLE
BOUDDHA EN BRONZE
DORÉ

Assis sur son socle à trois rangs
faisant le geste de la prise de la
terre à témoin.

H. 26,2cm, L. 20cm

€ 400 - 600

24

INDONÉSIE
GROUPE EN BRONZE
Représentant une triade
bouddhique représentant au
centre darmachakra faisant
tourner la roue de la loi et deux
bouddhas.

H. 28,3cm, L. 31,5cm

€ 300 - 400

25

ÉCOLE D'AYUTTAYAH
XVII^E SIÈCLE

BOUDDHA EN BRONZE
De patine verte assis en
méditation faisant le geste de la
prise de la terre à témoin.
Le visage exprimant la sérénité.
Accidents et manques.

H. 34,3cm, L. 18,5cm

€ 300 - 400

23



24



25





26

CHINE, ÉPOQUE TANG (581-618)

IMPORTANTE STATUETTE MINQI

En terre cuite représentant un étranger Perse ou Sassanide.

Manques et petites restaurations d'usage.

H. 66,7cm, L. 23cm

Certificat de thermoluminescence du *Brussels Art Laboratory* en date du 4 décembre 2001.

€ 1 000 - 1 200



27

TIBET, SIAM DÉBUT XX^E SIÈCLE

Phurbu en bronze la prise surmontée de trois têtes de mahakala courroucés et d'une tête d'Hayagriva. Une statuette en bronze représentant avalokiteshvara et une tête en bronze de style Siam.

Phurbu : H. 59cm - Avalokiteshvara : H. 33cm, L. 18,5cm

Tête : H. totale 26cm, L. 7,5cm

€ 300 - 500





A



B

28

STYLE DES TANG

DEUX STÈLES EN MARBRE BLANC

Représentant bouddha assis en méditation sur son lotus entouré d'une mandorle au cinq Bouddha en prière sur leur lotus.

A - H. 55cm, L. 34,5cm • B - H. 51,5cm, L. 27cm

€ 800 - 1 500



29

CHINE XX^E SIÈCLE

ENSEMBLE DE TROIS PIERRES DE RÊVES évoquant des paysages montagneux traversés par le Qi dont l'une montée sur écran en bois évoquant des poèmes.

€ 400 - 500





30

INDE, XVII^E SIÈCLE

BEL ENSEMBLE

DE BOIS DE CHAR

Représentant des personnages
légendaires sur des animaux,
chèvre, bélier, taureau, paon...

H. de 88,5cm à 90 cm

L. 40cm env.

€ 4 000 - 7 000



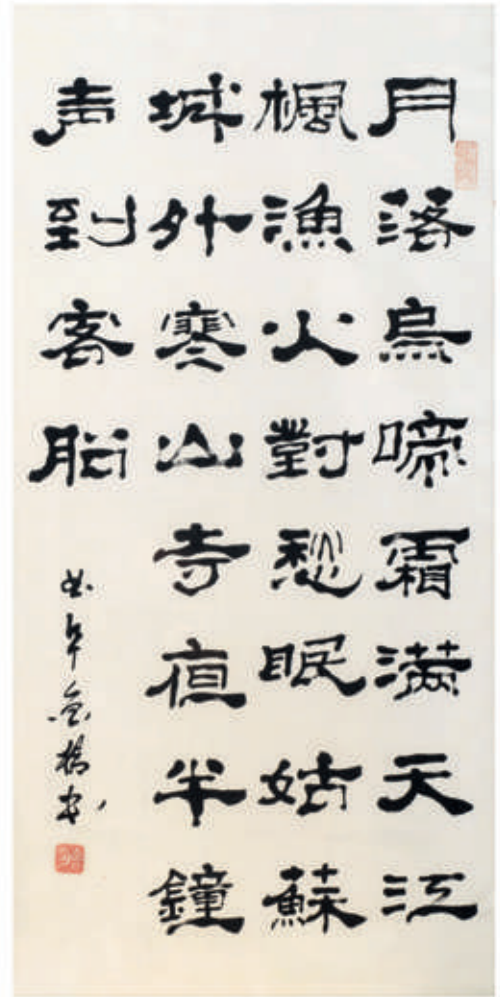
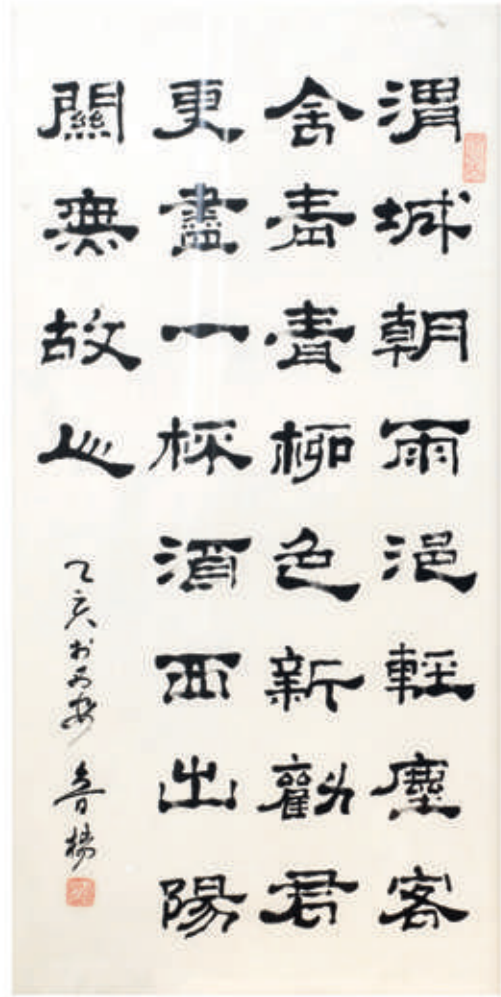
31

CHINE XX^E SIÈCLE, DANS LE STYLE DES HAN

ENSEMBLE COMPRENANT DEUX DISQUES EN JADE GRIS ET BEIGE

On y joint un pendentif à décor archaisant en amphibole, un sujet animalier représentant un animal fantastique en amphibole sur son socle en bois sculpté, une boussole, un sextant, une pendule Hermès.

€ 120 - 150



32

CHINE

DEUX PANNEAUX
REPRÉSENTANT DES
CALLIGRAPHIES
CHINOISES

Évoquant des poèmes de la dynastie des Tang. À gauche, un poème de Wang Wei par l'artiste Lu Yang daté de 1995 (un des poètes importants de son époque) qui évoque la séparation avec un ami, à droite un poème d'après Zhang Ji, évoquant le sentiment de l'attachement à sa région natale daté de 2002.

H. 69cm, L. 35,5 chacun

€ 50 - 100

33

CHINE XX^E SIÈCLE

QUATRE PANNEAUX EN BOIS

Incrustés de médaillons marqués de calligraphies vertes évoquant des sentiments
 “Du côté de l’eau je suis bien,
 et face au vent je me sens très calme”,
 sur les deux autres panneaux
 “Visiter les cinq montagnes sacrées et
 comprendre la vie d’aujourd’hui et la vie future”.

A - H. 85, L. 17,5cm

B - H. 98,5cm, L. 19,5cm

€ 200 - 400

A



B

34

CHINE XX^E SIÈCLE

QUATRE PANNEAUX EN BOIS

Incrustés de pierres de rêves en médaillons épousant les formes géométriques de l’encadrement évoquant des paysages montagneux traversés par la brume

A - H. 97cm, L. 25cm

B - H. 96,5cm, L. 25cm

€ 600 - 800

A



B



35

CHINE XX^E SIÈCLE

Ensemble comprenant quatre encres et couleurs sur soie à décor d'oiseaux, fleurs et grues.

Des poèmes décrivant les scènes de glycines et un proverbe décrivant les fleurs de prunier

“Quand le parfum est discret, les branches donnent peu d'ombre”.

Dim 25cm x 36cm pour trois et 26cm x 26cm pour la quatrième

€ 500 - 700





36

CHINE XX^E SIÈCLE

TROIS PANNEAUX EN BOIS

Incrustés de pierres de rêves en médaillons épousant les formes géométriques de l'encadrement évoquant des poèmes sur la nature et les préceptes de vie.

H. 112cm, L. 26cm par panneau

€ 1 000 - 1 200



37

37

TIBET

FIN XIX^E SIÈCLE

SUJET EN ARGENT
Partiellement doré,
figurant Avalokiteshvara
assis en méditation
sur une base double
lotiforme, à quatre
bras, les deux mains
principales autour d'un
joyau tenu au niveau de
son coeur, symbolisant sa
propre illumination, les
deux autres bras tenant
un lotus et un rosaire.
H. 14 cm

€ 600 - 800



38

38

INDE

XIX^E SIÈCLE

SUJET EN BRONZE
DORÉ

Figurant probablement
un tirthankara avec le
shrivatsa sur sa poitrine,
debout devant un porche
mouvementé, à quatre
mains, tenant notamment
le parasol, un lotus en
éventail, et s'appuyant sur
ses dévots.

H.17,5 cm

€ 300 - 500



39

39

INDE

XIX^E SIÈCLE

SUJET EN BRONZE
À patine brune, figurant
un jina jaïn assis en
méditation, les mains en
anjali mûdra.

H.10,5 cm

€ 300 - 400



40

40

INDE DU SUD

XIX^E SIÈCLE

SUJET EN BRONZE
De patine brune,
représentant Lakshmi
debout, à quatre bras,
tenant la roue flammée, la
conque et faisant le geste
du don (varada-mûdra).

H.24,5 cm

€ 400 - 600

41



41

TIBET, XIX^E SIÈCLE

SUJET EN BRONZE

Représentant un panchen lama, portant le cod pan, assis en délassement royal sur un piédestal, déchaussé.

H.10 cm

€300 - 500

42



42

CHINE, PÉRIODE MING,

XVII^E SIÈCLE

SUJET EN BRONZE

Rehauts polychromes, figurant un Lokapala, un des quatre gardiens des points cardinaux, en armure, possiblement Virupaksa autour duquel se déploie un textile pigmenté rouge symbolisant son lasso, les mains en anjali mûdra, debout sur une base ronde animée de pics montagneux stylisés.

H.19 cm (avec base)

(Figure amovible de la base, usures, urna incrusté manquant)

€ 1200 - 1500

43



43

TIBET, XVIII^E SIÈCLE

SUJET EN BRONZE

Figurant Avalokiteshvara assise en méditation, la main droite en vitarka-mûdra, sur une base lotiforme, sa coiffure portant la réminiscence d'Amitabha. (Anciennement laqué, relaqué, attributs manquants).

H. 16,5 cm

€ 1500 - 2000



Vue du dos

44

CHINE/TIBET, ÉPOQUE KANGXI

XVIII^E SIÈCLE

SUJET EN BRONZE DORÉ

Représentant Namasangiti Manjushri, de forme tantrique, à quatre bras, assis sur une base double lotiforme, les mains de gauche en vitarka mûdra et tenant un arc, les mains de droite présentant la flèche et l'épée, un lotus remontant le long de son épaule gauche, portant à son extrémité un livre. Marque apocryphe en kaishu, *Da ming yongle nian zhi* sur la base lotiforme. (Partiellement dépatiné)

H. 25 cm

€ 12 000 - 15 000





45

TIBET, I^{ÈRE} MOITIÉ DU XX^E SIÈCLE

SUJET EN BRONZE DORÉ

Représentant le Bouddha vêtu du dhoti, assis en méditation sur une base double lotiforme, faisant le geste de la prise de la terre à témoin (bhumisparśa mûdra) devant un vajra. Le visage aux yeux mi-clos et esquissant un léger sourire exprimant la sérénité et surmonté d'un diadème. (Partiellement dépatiné, traces d'usures, salissures, fond rapporté bouché en cuivre, petits manques d'incrustations)

H. 27 cm

€ 3 000 - 5 000



Vue du dos



Vue du dos

46

TIBET, XIX^E SIÈCLE

SUJET EN BRONZE DORÉ ET POLYCHROMIE

Représentant Manjushri Vadisimha, assis en lalitasa sur un lion, faisant tourner la roue de la loi, deux lotus utpala remontant le long de ses épaules et portant des livres de sutras Prajnāparamita, reposant tous deux sur une base double lotiforme.

(Partiellement dépatiné, incrustations manquantes, fond rapporté bouché en cuivre)

H. 25 cm

€ 3 000 - 5 000



Vue du dos

47

CHINE, XIX^E SIÈCLE

SUJET EN CUIVRE REPOUSSÉ

Représentant un luohan vêtu de la robe monastique assis en méditation sur une base rectangulaire inscrite à l'arrière.

La roue de la loi incisée dans le dos.

Inscription en sanskrit au dos sur la terrasse.

H. 20 cm

€ 1 000 - 1 500



Vue du dos

48

CHINE/TIBET, XVIII^E SIÈCLE

Sujet en bronze doré, représentant Manjushri assis en méditation sur une base double lotiforme, à deux bras tenant deux lotus utpala dont les extrémités portent une épée et un livre de sutras Prajnaparamita, paré de ses colliers finement ciselés.

Inscription apocryphe *Da ming yongle nian zhi* sur la base.
(Partiellement dépatiné, traces d'usure)

H. 20 cm

€ 8 000 - 12 000



49

NÉPAL, XVIII^E SIÈCLE

SUJET EN BRONZE DORÉ ET INCRUSTATIONS

Figurant une Tara verte assise en lalitasana, avec ses mains en varada et vitarka mûdra tenant deux lotus remontant le long de ses épaules, les jambes couvertes d'un dhoti animé d'un décor pointillé de rinceaux fleuris, son torse orné de multiples parures et boucles d'oreilles, la tête surmontée d'une couronne feuillagée enserrant son chignon pigmenté de bleu.

(Manque son socle lotiforme, une extrémité d'un lotus cassée et à refixer, usures à la dorure, reprises de dorure, quelques incrustations manquantes)

H. 40cm, L.max. 28 cm

€ 6 000 - 8 000





50

MONGOLIE, XVIII^E SIÈCLE

RARE SUJET EN BRONZE DORÉ

Figurant Amitayus assis en vajrasana sur un socle lotiforme. Vêtu d'un dhoti et paré de bijoux finement ciselés, ses mains en dhyana mûdra tenant le kalasha, l'expression sévère soulignée par des sourcils marqués, sa coiffe ornée en miniature de la réminiscence du Bouddha Amitabha.
H. 17,7 cm

€ 60 000 - 80 000

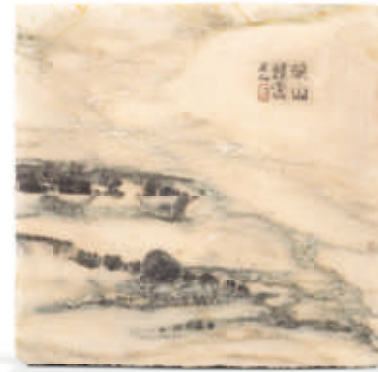
PROVENANCE

Galerie Koller Zürich, 3 June 1978, lot 59.
Property from a German family collection.









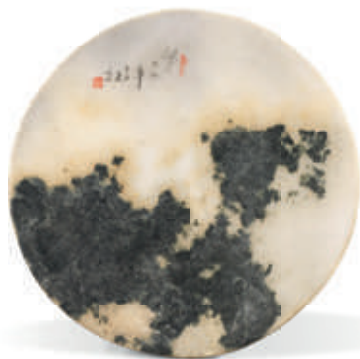
51

CHINE

ENSEMBLE DE SIX PIERRES DE RÊVE

De forme carrée et rectangulaire évoquant de poèmes
Certaines monogrammées, de formes variées
Marbre.

€ 300 - 500



52

CHINE

SUITE DE SIX PIERRES DE RÊVE

Certaines monogrammées, de formes géométriques diverses évoquant des poèmes
Marbre.

€ 300 - 500



53

CHINE

SUITE DE SIX PIERRES DE RÊVE

Certaines monogrammées, de formes variées
Marbre.

H. cm, L. cm, P. cm

€ 400 - 600



54

INDE

ROUE DE LA LOI EN GRÈS ROSÉ À DÉCOR RAYONNANT
XIX^E - XX^E SIÈCLE

Pierre
D. 57 cm, P. 16 cm

€ 400 - 600

Verso de la roue





Détail de la tranche



55

CHINE

**PAIRE DE BOISERIES
SCULPTÉES AUX CAVALIERS
TRAVAIL ANCIEN**

Bois naturel

H. 120 cm, L. 29 cm, P. 8 cm

€ 600 - 800



56

INDE DU NORD, RAJASTHAN

ENSEMBLE DE SEPT ÉLÉMENTS D'ARCHITECTURE

XIX^E SIÈCLE

En bois sculpté orné d'un arbre de vie et végétaux

H. 75-100 cm, L. 15 cm, P. 20 cm

€ 1 000 - 1 500





57

ASIE DU SUD-EST
PANNEAU DE BOIS SCULPTÉ
TRAVAIL ANCIEN

Bois naturel
 H. 68,5 cm, L. 41,5 cm, P. 7 cm

€ 300 - 500



58

INDONÉSIE, JAVA
ART POPULAIRE,
XIX^E SIÈCLE

Ensemble comprenant trois marionnettes
 en bois polychromes et rehauts d'or
 reposant sur trois socles indépendants.

H. 54 cm
 H. 71,5 cm
 H. 76 cm

PROVENANCE

Island Arts, Bali (Indonésie)

€ 300 - 400



59

THAÏLANDE
IMPORTANTE CLOCHE
XIX^E SIÈCLE

Bronze de patine brune et rehauts d'or suspendu sur un portique en bois.
Dimensions de la cloche : H. 54 cm, L. 40 cm
Dimensions du portique : H. 145 cm, L. 96 cm, P. 52 cm

PROVENANCE

Heritage Collection, avec le certificat d'authenticité établi par S. Charoen

€ 2 000 - 3 000



60

BIRMANIE

STYLE DE MANDALAY

IMPORTANT SUJET

EN MARBRE BLANC

XVII^E SIÈCLE

Représentant bouddha debout sur un socle tronconique vêtu du dhoti et tenant le pli de son vêtement. Le visage serein esquissant un léger sourire.

Traces de laque et de dorure

H. 170 cm, L. 60 cm

€ 20 000 – 30 000

PROVENANCE

Asie Antique, Paris





61

SUD-EST ASIATIQUE, LAOS

TAMBOUR DE PLUIE

XVII^E SIÈCLE

Bronze à décor finement ciselé de médaillons et frises géométriques sur le pourtour.

H. 54 cm, L. 40 cm

1 800 – 2 500 €

62

SUD-EST ASIATIQUE, LAOS

TAMBOUR DE PLUIE

XVII^E SIÈCLE

Bronze ciselé à patine verte.

H. 51 cm, D. 63 cm

€ 5 000 – 6 000





63

CHINE

FAUTEUIL PLIANT

ÉPOQUE QING, XVIII^E SIÈCLE

À dossier en fer à cheval en bois de hongmu, la partie centrale sculptée et ajourée de lions bouddhiques autour du joyau sacré parmi des rinceaux feuillagés.

BIBLIOGRAPHIE :

On retrouve ce type de modèle depuis la période Yuan reproduit jusqu'à la période Qing. À rapprocher d'un modèle similaire dans l'ouvrage de Shixang Wang, *Le mobilier chinois*, Éditions du Regard, 1986, rep. page 106, planche 58. (Fig. 1)

H. 103,5 cm L. 65 cm, P. 61 cm

€ 15 000 – 20 000



Shixang Wang, *Le mobilier chinois*, Éditions du Regard, 1986, page 106, planche 58. (Fig. 1)





64

CHINE

PAIRE DE FAUTEUILS

XVII^E-XVIII^E SIÈCLE

En bois de hongmu à dossier en fer à cheval orné de deux médaillons ajourés à décor de dragon

BIBLIOGRAPHIE :

Modèle similaire dans l'ouvrage de Shixiang Wang, *Le mobilier chinois*, Éditions du Regard, 1986, page 98, planche 54.

H. 100 cm, L. 64,5 cm, P. 50 cm

€ 10 000 - 15 000



65

CHINE

BANQUETTE CANAPÉ

XVIII^E SIÈCLE

En bois de hongmu sculpté à décor ajouré d'entrelacs zoomorphes
H. 94 cm, L. 116 cm, P. 57 cm

BIBLIOGRAPHIE :

À rapprocher d'un modèle similaire dans l'ouvrage de Shixiang Wang, *Le mobilier chinois*, Éditions du Regard, 1986

€ 10 000 - 15 000





66

BIRMANIE

ENSEMBLE

COMPRENANT SIX MOINES

PÉRIODE SHAN, XVIII^E SIÈCLE

Debouts sur un socle tronconique, les mains jointes, présentant la petite coupe à aumône appelée «sébille»
Albâtre blanc et gris ; socle en bois.
H. 68 à 55 cm

€ 1 000 – 1 500

PROVENANCE

Heritage Collection, avec le certificat de S. Chareon n° HCA 01020



67

JAPON

SCHOU LAO

VERS 1880-1900

Grès émaillé brun et polychrome à décor de dragons et rinceaux feuillagés sur fond bleu
H. 57 cm, L. 26 cm, P. 21 cm

€ 400 – 600



68

BALI, ART POPULAIRE

QUATRE STATUETTES EN BOIS

POLYCHROME

XX^E SIÈCLE

Figurant deux couples à deux âges de la vie
Bois sculpté et peint

Couple de vieillards : H. 27 et 30 cm

Couple de jeunes gens : H. 31,5 et 33 cm

€ 100 - 200



69

CHINE

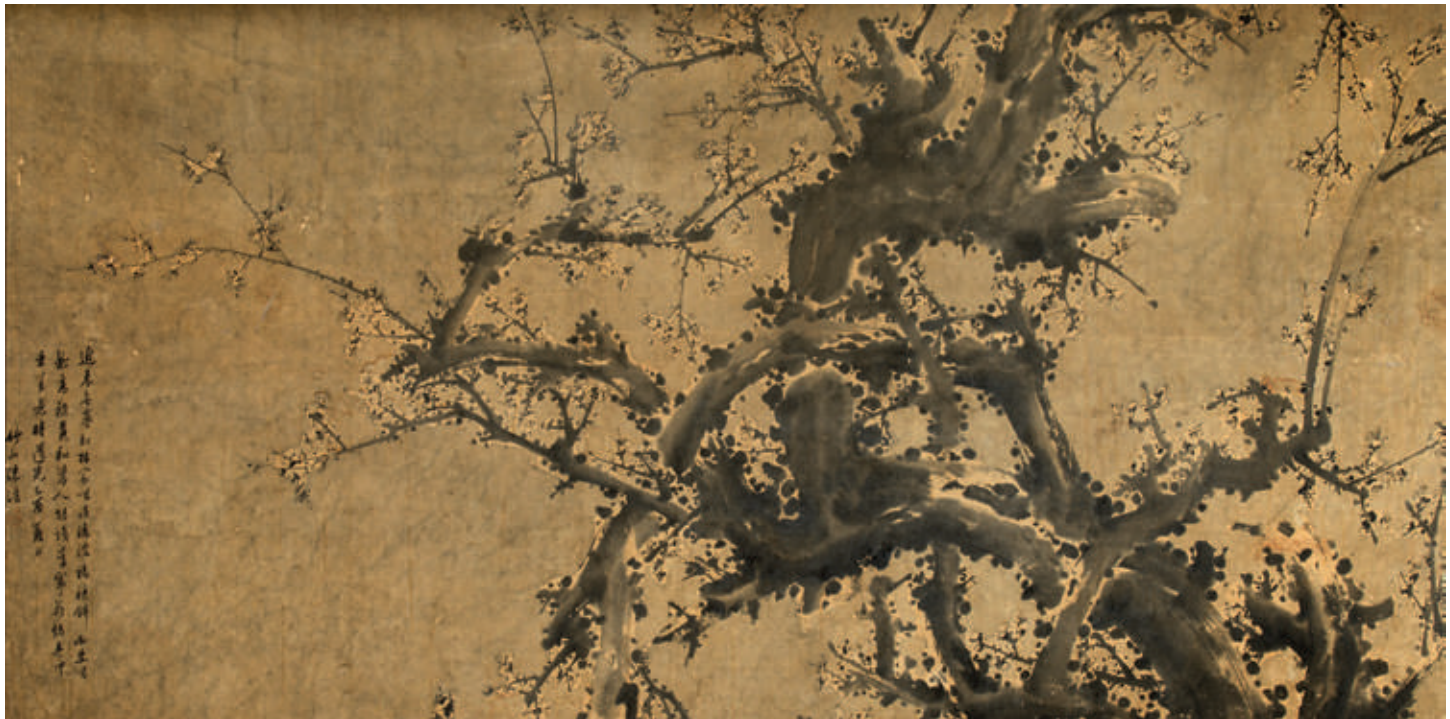
STATUETTE EN TERRE CUITE POLYCHROME
DYNASTIE DES TANG (618-907)

Figurant une cavalière à cheval
Restauration au museau du cheval
H. 48 cm, L. 42 cm, P. 13 cm

€ 1 200 – 2 000

PROVENANCE

Heritage Collection, avec le certificat de S. Chareon n° HCA 0619



70

CHINE

GRANDE PEINTURE

XIX^E SIÈCLE

Représentant des branches de prunus en fleurs

Encre de Chine sur papier

H. 103, L. 202 cm

€ 4 000 – 6 000



71

CHINE

CONSOLE EN PAGODE

Reposant sur des pieds en échelle,
les écoinçons ornés de nuages

Bois naturel

H. 85,5 cm, L. 219 cm, P. 38 cm

€ 300 - 500



72

THAÏLANDE
CLOCHE DE TEMPLE
XIX^E SIÈCLE

En bronze à décor finement ciselé,
surlignée d'un lion (?) en armure
et munie de sa chaîne de suspension

Bronze

H. 53 cm, D. 14 cm

€ 1 000 – 2 000



73

ASIE DU SUD-EST
GONG EN BRONZE
XIX^E SIÈCLE

À deux dragons affrontés sur un fond semé de
quatre fleurs et trois poissons, entre deux frises
ornementales, suspendu par une chaîne ornée
d'oiseaux

Bronze

H. 104 cm, D. 37 cm

€ 1 000 – 1 200

PROVENANCE

Dwiva Arts, Bali (Indonésie)

Acquis du précédent par l'actuel propriétaire en 2009



74

SUD EST ASIATIQUE
DEUX ÉTUIS EN BAMBOU LAQUÉ
FIN XIX^E SIECLE

Bambou laqué noir et or, rehaussé de rouge
L. 67 et 42 cm

€ 600 - 800



75

SUD EST ASIATIQUE
DEUX SCEPTRES DE CÉRÉMONIE
XIX^E SIECLE

L'un à tête de lion ; l'autre à tête d'éléphant
Argent
L. 60 cm

€ 1 000 - 1200



76

CHINE
PIPE À OPIUM
XX^E SIÈCLE

Réalisée dans de l'os de Bœuf domestique (*Bos taurus domesticus*) avec décor gravé de scènes érotiques, le paktong en métal finement ciselé surmonté d'un fourneau floriforme ; beau travail de polissage et de gravage, sur un présentoir en bois

Os, métal, bois et turquoise
H. 8 cm, L. 40 cm. Poids global : 400g. env.

€ 150 - 200

Expert : Michaël Combrexelle

Ce spécimen en os de Bovidae domestique (*Bos taurus domesticus*) n'est pas repris au titre de la Convention de Washington, du Règlement Communautaire Européen 338/97 du 09/12/1996, et au Code de l'environnement français.



77

L'EMPEREUR ET L'IMPÉRATRICE

EXTRÊME-ORIENT, TRAVAIL ANCIEN

Belle paire de défenses de Mammouth (Mammuthus spp) finement ciselées et sculptées figurant un couple de dignitaires montées sur socle en bois

Ivoire de mammouth, rehauts d'encre ; socle en bois

Hauteur : 95 et 97 cm env.

Hauteur totale, avec leur socle : 107 et 108,5 cm env.

Poids global : plus de 19kg

€ 1 500 – 2 000

CERTIFICAT

Établi par Jean-Pierre Djian, à Paris, le 25 avril 2008

Ces deux défenses de Mammouth travaillées et sculptées ont été introduites dans l'UE avant 2009.

Ces spécimens en ivoire de Mammouth spp ne sont pas repris au titre de la Convention de Washington, du Règlement Communautaire Européen 338/97 du 09/12/1996, et au Code de l'environnement français.

78

STATUETTE FIGURANT SHOU LAO

EXTRÊME-ORIENT, TRAVAIL ANCIEN

Réalisée dans une défense de Mammouth (Mammuthus spp) ciselée et sculptée avec traces de polychromie

Ivoire de mammouth, traces de polychromie ; socle en bois

H. 75,5 cm, L. 20 cm environ

Poids global : plus de 12 kg

€ 500 – 800

Cette défense de Mammouth travaillée et sculptée a été introduite dans l'UE avant 2009.

Ce spécimen en ivoire de Mammouth spp n'est pas repris au titre de la Convention de Washington, du Règlement Communautaire Européen 338/97 du 09/12/1996, et au Code de l'environnement français.



79

EXTRÊME-ORIENT
TRAVAIL ANCIEN

**PETITE STATUETTE*
FIGURANT UN SAMOURAÏ
BANDANT L'ARC**

Réalisée dans de l'ivoire de
Mammouth (*Mammuthus spp*)
ciselé et sculpté, présenté sur un
socle en bois

H. 21 cm, L. 14 cm environ

Poids global : 535 g env.

€ 150-200

80

EXTRÊME-ORIENT
TRAVAIL ANCIEN

**STATUETTE* FIGURANT
UN DIGNITAIRE
SAMOURAÏ**

En armure réalisé dans de l'ivoire
de Mammouth (*Mammuthus spp*)
ciselé et sculpté

Hauteur : 34 cm environ

Hauteur totale, avec le socle : 42 cm
environ

Poids global : 3,350 kg env

€ 500 – 800

CERTIFICAT

Etabli par Jean-Pierre Djian, à Paris,
le 25 avril 2008

81

EXTRÊME-ORIENT
TRAVAIL ANCIEN

**GROUPE* FIGURANT
DEUX GUERRIERS**

En train de lutter réalisés dans
de l'ivoire de Mammouth
(*Mammuthus spp*) ciselé et sculpté,
présenté sur un socle en bois

H. 21 cm, L. 23 cm environ

Poids global : 465 g env

€ 300-500

* **EXPERT**
Michaël Combrexelle

* Cette sculpture réalisée en ivoire de Mammouth travaillé a été introduite dans l'UE avant 2009. Ce spécimen en ivoire de Mammouth spp n'est pas repris au titre de la Convention de Washington, du

Règlement Communautaire Européen 338/97 du 09/12/1996, et au Code de l'environnement français.

82

EXTRÊME-ORIENT
DÉFENSE DE MAMMOUTH
TRAVAIL ANCIEN

(Mammuthus spp) avec beau travail de manufacture de ciselage et de sculpture figurant des divinités sur un taureau, présentée sur un socle en bois

Accident au socle

Courbe extérieure : 48 cm ; - intérieure : 46 cm

Circonférence extérieure : 30.5 cm

Poids global : 1,950 kg env.

€ 1 500 - 2 000

Cette défense de Mammouth travaillée et sculptée a été introduite dans l'UE avant 2009. Ce spécimen en ivoire de Mammouth spp n'est pas repris au titre de la Convention de Washington, du Règlement Communautaire Européen 338/97 du 09/12/1996, et au Code de l'environnement français.





83

DÉFENSE DE MAMMOUTH

(MAMMOTHUS SPP)

CHINE, XIX^E SIÈCLE

Avec beau travail de manufacture de ciselage et de sculpture figurant des scènes de la vie chinoise sur un des côtés (l'autre côté laissant apparaître le ciment originel avec belle patine fossile), présentée sur un socle en bois

L. 105 cm, D. 8.4 cm environ

Poids : plus de 6kg

€ 1 500 – 2 000

CERTIFICAT

Établi par Jean-Pierre Djian à Paris, le 25 avril 2008

Cette défense de Mammouth travaillée et sculptée a été introduite dans l'UE avant 2009.

Ce spécimen en ivoire de Mammouth spp n'est pas repris au titre de la Convention de Washington, du Règlement Communautaire Européen 338/97 du 09/12/1996, et au Code de l'environnement français.

84

ZODIAQUE CHINOIS

EXTRÊME-ORIENT, TRAVAIL ANCIEN

Figurant 12 sujets animaliers réalisés dans de l'ivoire de Mammouth (*Mammuthus spp*) ciselés et sculptés, présentés sur un support en bois

Hauteur des sujets : 3.5 – 4.5 cm

Poids des sujets : 190 g env.

Dimensions du support : H. 15 cm, L. 36,5 cm, P. 3 cm

€ 200 – 300

Les douze sujets animaliers de ce zodiaque chinois réalisés en ivoire de Mammouth ont été introduits dans l'UE avant 2009. Ces spécimens en ivoire de *Mammuthus spp* ne sont pas repris au titre de la Convention de Washington, du Règlement Communautaire Européen 338/97 du 09/12/1996, et au Code de l'environnement français.



85

DÉFENSE DE MAMMOUTH

(MAMMUTHUS SPP)

EXTRÊME-ORIENT, TRAVAIL ANCIEN

Avec beau travail de manufacture de ciselage et de sculpture figurant une boule de Canton portée par le feu d'un dragon, présentée sur un socle en bois ; belle patine fossile

Accident à la boule

Hauteur avec la boule, sans le socle : 33 cm environ

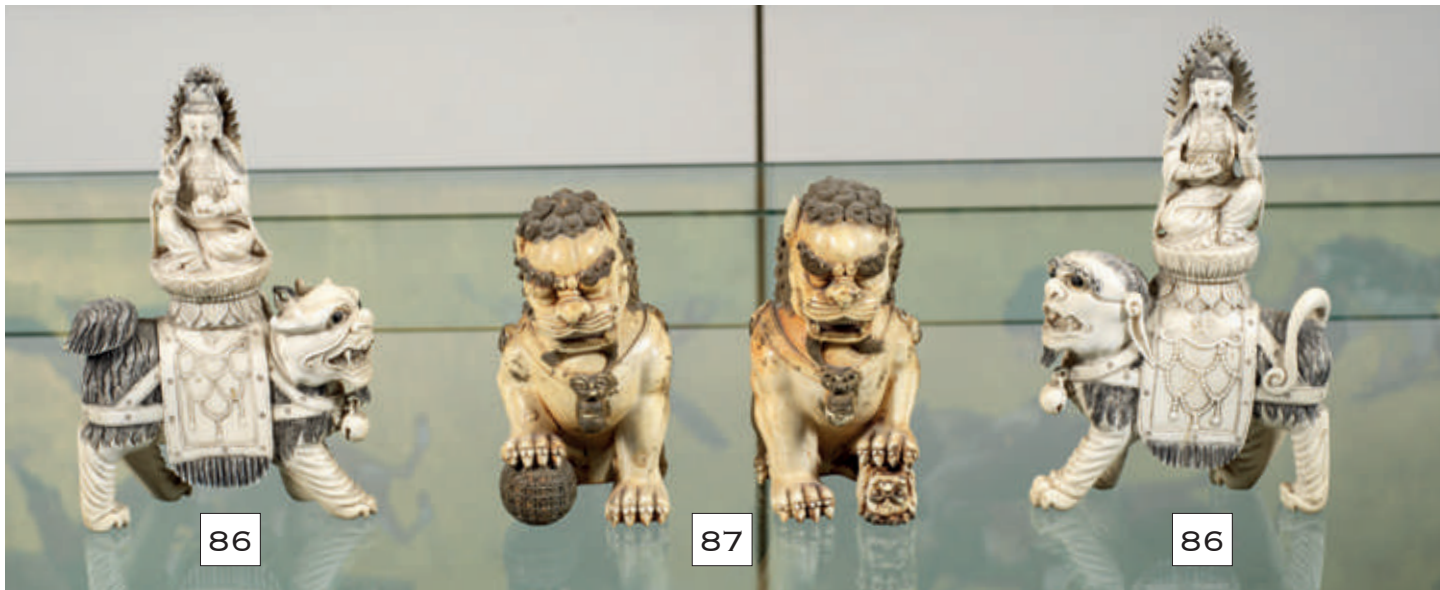
Circonférence extérieure : 24,5 cm environ

Poids global : 715 g env.

€ 400 – 500

Cette défense de Mammouth travaillée et sculptée a été introduite dans l'UE avant 2009. Ce spécimen en ivoire de *Mammuthus spp* n'est pas repris au titre de la Convention de Washington, du Règlement Communautaire Européen 338/97 du 09/12/1996, et au Code de l'environnement français.





86

PAIRE DE BOUDDHAS
EXTRÊME-ORIENT, TRAVAIL ANCIEN

Portés par un lion réalisés dans de l'ivoire de Mammouth (Mammuthus spp) ciselés et sculptés avec traces d'encre

H. 21,5 cm

Poids : 608 g et 635 g env.

€ 200 – 300

Cette paire de Bouddhas réalisés en ivoire de Mammouth ont été introduits dans l'UE avant 2009.

Ces spécimens en ivoire de Mammouth spp ne sont pas repris au titre de la Convention de Washington, du Règlement Communautaire Européen 338/97 du 09/12/1996, et au Code de l'environnement français.

87

PAIRE DE CHIENS DE FÔ
EXTRÊME-ORIENT, TRAVAIL ANCIEN

Réalisés dans de l'ivoire de Mammouth (Mammuthus spp) ciselés et sculptés avec traces d'encre

H. 15 cm

Poids : 755 g et 773 g env.

€ 200 – 300

EXPERT

Michaël Combrexelle

Cette paire de Chiens de Fô réalisés en ivoire de Mammouth ont été introduits dans l'UE avant 2009.

Ces spécimens en ivoire de Mammouth spp ne sont pas repris au titre de la Convention de Washington, du Règlement Communautaire Européen 338/97 du 09/12/1996, et au Code de l'environnement français.



88

SUITE DE QUATRE STATUETTES
EXTRÊME-ORIENT, TRAVAIL ANCIEN



CERTIFICAT

Établi par Jean-Pierre Djian
à Paris, le 25 avril 2008

Ces quatre statuettes figurant des Samouraï réalisées en ivoire de Mammouth ont été introduites dans l'UE avant 2009.

Ces spécimens en ivoire de Mammouth spp ne sont pas repris au titre de la Convention de Washington, du Règlement Communautaire Européen 338/97 du 09/12/1996, et au Code de l'environnement français.

Réalisées dans de l'ivoire de Mammouth (*Mammuthus spp*) figurant des Samouraï en armure : avec faucon, flèches et carquois, sonnante de l'olifant, brandissant son sabre, présentés sur socle en bois dans leur coffret
Extrême-Orient, travail ancien

Mesures du Samouraï au faucon

Ivoire de mammouth, rehauts d'encre ; socle en bois

Hauteur: 35.5 cm environ (sans le socle)

Poids global : 787 g environ

Mesures du Samouraï en armure,

des flèches dans son carquois, sa lance dans la main droite et son arc dans la main gauche

Ivoire de mammouth, rehauts d'encre ; socle en bois

Hauteur : 32 cm environ (sans le socle)

Poids global : 1 158 g env.

Mesures du Samouraï en armure, sonnante de l'olifant

Ivoire de mammouth, rehauts d'encre ; socle en bois

Hauteur : 36 cm environ (sans le socle)

Poids global : 1 272 g env.

Mesures du Samouraï en armure, brandissant son sabre

Ivoire de mammouth, rehauts d'encre ; socle en bois

Hauteur : 33.5 cm environ (sans le socle) Poids global : 1 104 g environ

€ 1 000 – 1 500



89

ENSEMBLE DE DEUX PLAQUES PEINTES

Figurant des scènes de vie dans un palais indien et des combats d'éléphants, réalisées dans des parties et fragments en ivoire de Mammouth (*Mammuthus spp*), présentées dans un coffret.

Plaque représentant des scènes de vie dans un palais

Peinture sur ivoire de mammouth

23,5 x 45,5 cm environ

Poids global : 362 g

Plaque figurant des combats d'éléphants

30,5 x 45,5 cm environ

Poids global : 566 genv.

€ 400-600

Ces plaques peintes réalisées en ivoire de Mammouth ont été introduites dans l'UE avant 2009.

Ces spécimens en ivoire de Mammouth spp ne sont pas repris au titre de la Convention de Washington, du Règlement Communautaire Européen 338/97 du 09/12/1996, et au Code de l'environnement français.



90

JEU D'ÉCHECS

CONSTITUÉ DE PERSONNAGES (PIONS)
SCULPTÉS, RÉALISÉS DANS DE L'IVOIRE
DE MAMMOUTH (*MAMMUTHUS SPP*)

Certains ont subi une coloration artificielle (imitation bois), l'ensemble présenté dans un coffret en bois formant un damier

Mesures des personnages en ivoire naturel

Hauteur : 10-18 cm environ

Poids global : 1 871 g env.

Mesures des personnages en ivoire teinté imitation bois

Hauteur : 10-17.5 cm environ

Poids global : 1 832 genv.

€ 700 - 1 000

Les pions constituant ce jeu d'échecs réalisé en ivoire de Mammouth a été introduit dans l'UE avant 2009.

Ces spécimens en ivoire de Mammouth spp ne sont pas repris au titre de la Convention de Washington, du Règlement Communautaire Européen 338/97 du 09/12/1996, et au Code de l'environnement français.



91

**FIGURE ONANISTE ALLONGÉE SUR
 UN PÉNIS
 EXTRÊME-ORIENT
 TRAVAIL ANCIEN**

Ivoire de mammouth, rehauts d'encre ; support en bois
 H. 3 cm, L. 9.5 cm, P. 2.5 cm
 Poids : 53.5 g env.

€ 200 - 300

92

**PHALLUS CIRCONSCRIT
 DE QUATRE FIGURES FÉMININES
 EXTRÊME-ORIENT, TRAVAIL ANCIEN**

Ivoire de mammouth, rehauts d'encre ; support en bois
 H. 8 cm, L. 6.5 cm, P. 3.5 cm
 Poids : 115 g env.

€ 200 - 300

93

FEMME MÉDECINE

Figure alanguie, parée d'un ruban fleuri polychrome
 Extrême-Orient, travail ancien
 Ivoire de mammouth, rehauts de polychromie
 support en bois
 H. 3.5 cm, L. 20 cm, P. 5 cm
 Poids : 158 g env.

€ 200 - 300

Les trois sujets érotiques réalisés en ivoire de Mammouth ont été introduits dans l'UE avant 2009.
 Ces spécimens en ivoire de Mammouth spp ne sont pas repris au titre de la Convention de Washington,
 du Règlement Communautaire Européen 338/97 du 09/12/1996, et au Code de l'environnement français.



94

GRANDE FEMME MÉDECINE
EXTRÊME-ORIENT
TRAVAIL ANCIEN

Ivoire de mammoth
H. 8 cm, L. 45.5 cm, P. 8 cm
Poids : 1,479 kg env.

€ 1 000 - 1 500



96

VERGE TURGESCENTE

En bronze et en ivoire, une femme sur le prépuce; un homme et un chien sur les testicules
Ivoire de mammoth, rehauts de polychromie; bronze ; support en bois
H. 14 cm, D. 5.5 cm
Poids total : 472 g env.

€ 400 – 600



95

FEMME MÉDECINE
EXTRÊME-ORIENT
TRAVAIL ANCIEN

Figure alanguie, une rose en diadème
Ivoire de mammoth, rehauts de polychromie ; support en bois
H. 3 cm, L. 15 cm, P. 3 cm
Poids : 39,5 g env.

€ 400 – 600

Les trois sujets érotiques réalisés en ivoire de Mammoth ont été introduits dans l'UE avant 2009.
Ces spécimens en ivoire de Mammoth spp ne sont pas repris au titre de la Convention de Washington, du Règlement Communautaire Européen 338/97 du 09/12/1996, et au Code de l'environnement français.



97

D'APRÈS

CLAIRE JEANNE ROBERTE COLINET
(1885 – 1972)

DANSEUSE D'ANKARA*

Statuette figurant une danseuse d'Ankara réalisée dans de l'ivoire de Mammouth (*Mammuthus spp*) ; beau travail de polissage et de ciselage ; montée sur socle réalisé dans le tronçon d'une défense.

Montée sur un socle réalisé dans le tronçon d'une défense Ivoire de mammouth et bronze argenté

Signé sur la terrasse : *Etling Paris*

H. 40 cm, L. 22 cm

Poids global : 2,14 kg env.

€ 600 - 800

98

D'APRÈS

DEMETER CHIPARUS
(1886 - 1947)
DOURGA*

Statuette figurant une danseuse réalisée dans de l'ivoire de Mammouth (*Mammuthus spp*) et dans de l'os de Bœuf domestique (*Bos taurus domesticus*) ; beau travail de polissage et de ciselage.

Ivoire de mammouth et os de bœuf, bronze argenté ; marbre

Signé sous le pied : *Etling Paris*

H. 57 cm, L. 16 cm, P. 11 cm

Poids global : 2,83 kg env.

€ 600 - 800



(*) Cette statuette réalisée en ivoire de Mammouth travaillé a été introduite dans l'UE avant 2009. Ce spécimen en ivoire de Mammouth spp et en os de Bovidae domestique (*Bos taurus domesticus*) n'est pas repris au

titre de la Convention de Washington, du Règlement Communautaire Européen 338/97 du 09/12/1996, et au Code de l'environnement français.



99

SUD-EST ASIATIQUE

MALLE EN CUIR

DÉBUT XX^E SIÈCLE

À décor de dragons en fer rapporté

Cuir sur âme en bois ; fer

H. 36,5 cm, L. 78 cm, P. 55,5 cm

€ 80 - 120



100

CHINE

COFFRE LAQUÉ NOIR

VERS 1900

En bois laqué noir à décor d'ustensiles et d'instruments d'écriture en or. Garni de fleurs et objets de lettrés

H. 49 cm, L. 90 cm, P. 64 cm

Usures et petits accidents

€ 80 - 120



101

CHINE

PETITE TABLE CARRÉE

XX^E SIÈCLE

À la ceinture sculptée

Bois naturel

H. 41 cm, L. 60,5 cm, P. 60,5 cm

€ 200 - 300

102

CHINE

PAIRE DE TABLES RECTANGULAIRES
XX^E SIÈCLE

À piètement chantourné dont une agencée
d'un contrefond.

Bois naturel, fond en acajou sur l'une
H. 43 cm, L. 75 cm, P. 41 cm (l'une)

€ 400 - 600



103

CHINE

PAIRE DE CHAISES
XX^E SIÈCLE

Bois : Hong mu et tressage
H. 93 cm, L. 47,5 cm, P. 40 cm

€ 300 - 500





104

CHINE

PAIRE DE TABLES D'APPOINT
XX^E SIÈCLE

Au plateau tressé
Bois naturel
H. 45,5 cm, L. 55 cm, P. 55 cm (l'une)

€ 200 - 300



105

CHINE

PETIT BUREAU À CAISSONS
XX^E SIÈCLE

Ouvrant à quatre tiroirs échelonnés en
ceinture, doté d'un repose-pied.
Bois naturel
H. 82,5 cm, L. 113,5 cm, P. 58 cm

€ 200 - 300

106

CHINE

DEUX TABLES BASSES
XX^E SIÈCLE

À décor de labyrinthe et de treillage

Bois naturel

Dimensions de la table au labyrinthe : H. 14,5 cm, L. 64 cm, P. 64 cm

Dimensions de la table au treillage : H. 14,5 cm, L. 62 cm, P. 62 cm

€ 150 - 200



107

CHINE

TABLE BASSE

XX^E SIÈCLE

Au plateau mouluré d'une gorge

Bois naturel

H. 33 cm, L. 107 cm, P. 60 cm

€ 200 - 300



108

CHINE

PAIRE DE CABINETS

XX^E SIÈCLE

Bois naturel ; laiton

En l'état (fond découpé, manque une barre de fermeture)

H. 115 cm, L. 80,5 cm, P. 50,5 cm (l'une)

€ 200 - 300





109

CHINE

TABLE EN BOIS NATUREL
XX^E SIÈCLE

Agencée d'un marbre encastré

Bois naturel ; marbre

H. 85 cm, L. 81 cm, P. 71 cm

€ 200 - 300

110

CHINE

TABLE CARRÉE MOULURÉE
XX^E SIÈCLE

Garnie d'un marbre encastré dans le plateau, le piètement enrichi d'un motif d'arbres feuillagés ajouré dans les écoinçons

Bois naturel et marbre

H. 84 cm, L. 101,5 cm, P. 101,5 cm

€ 250 - 300



111

CHINE

TABLE BASSE
XX^E SIÈCLE

Au plateau incrusté de deux marbres

Bois naturel ; marbre blanc veiné de gris

H. 47,5 cm, L. 117 cm, P. 48,5 cm

€ 200 - 300



112

CHINE
CAMPHRIER
XX^E SIÈCLE

Sur plinthe sculptée
Zhang mu, bois naturel et laiton
H. 96 cm, L. 162 cm, P. 78 cm

€ 800 - 1 200



113

CHINE
TABLE-CONSOLE
XX^E SIÈCLE

Timbrée d'une rosace en ceinture
Bois naturel
H. 84 cm, L. 219 cm, P. 47 cm

€ 600 - 800

114

CHINE

PAIRE DE TABLES BASSES RECTANGULAIRES
XX^E SIÈCLE

Bois naturel ; cannage
H. 41 cm, L. 99 cm, P. 56 cm (l'une)

€ 200 - 300



115

CHINE

TABLE BASSE DE FORMAT CARRÉ
XX^E SIÈCLE

Quatre pieds liés entre eux par quatre entretoises
Bois naturel
H. 44 cm, L. 62 cm, P. 62 cm

€ 100 - 150



116

CHINE

MEUBLE DE RANGEMENT
XX^E SIÈCLE

Ouvrant à deux vantaux et deux tiroirs centrés
dans la plinthe, avec ses deux clefs

Bois naturel

H. 81 cm, L. 100 cm, P. 62 cm

€ 150 - 200



117

CHINE

COFFRE À DÉCOR LAQUÉ
XX^E SIÈCLE

Laqué de paysages et de bouquets en couleurs,
rehaussé de deux pieds antérieurs en métal

Bois laqué, ferrures, métal

Percé pour accès câbles TV.

H. 58,5 cm, L. 83 cm, P. 53 cm

€ 80- 120

118

CHINE

MEUBLE BAR
XX^E SIÈCLE

Avec tablettes intérieures et latérales, ouvrant sur une étagère pivotante
Bois naturel, laiton

Dimensions du bar ouvert : H. 140 cm, L. 100 cm, P. 50 cm

Dimensions du bar fermé : H. 95 cm, L. 100 cm, P. 50 cm

€ 200 - 300





119

CHINE
TABLE À JEUX
XX^E SIÈCLE



Plateau pivotant ouvrant sur un compartiment, deux tiroirs latéraux en ceinture.

Bois naturel ; coins et charnières en laiton

Dimensions plateau ouvert : H. 80,5 cm, L. 82,5 cm, P. 82,5 cm

Dimensions plateau fermé : H. 80,5 cm, L. 82,5 cm, P. 38,5 cm

€ 100 - 150

120

CHINE
DRESSOIR GARNI DE RICHES FERRURES
XX^E SIÈCLE

Partie supérieure chantournée ; partie inférieure ouvrant à deux vantaux sur deux tiroirs à prises ciselées et deux vastes compartiments

Bois naturel ; laiton et ferrures

H. 130 cm, L. 75 cm, P. 40,5 cm

€ 200 - 300



121

CHINE

MEUBLE D'APPUI À DEUX VANTAUX
XX^E SIÈCLE

Bois naturel

H. 76,5 cm, L. 89 cm, P. 41 cm

€ 150 - 200



122

CHINE

TABLE CARRÉE AU PIÈTEMENT AJOURÉ
XX^E SIÈCLE

Motifs géométriques en ceinture

Bois naturel

H. 52 cm, L. 56 cm, P. 56 cm

€ 100 - 200



123

CHINE

TABLE RECTANGULAIRE
XX^E SIÈCLE

À ceinture compartimentée

Bois naturel

Usure à un pied

H. 81 cm, L. 158,5 cm, P. 54 cm

€ 200 - 300



124

CHINE

PAIRE DE TABLES BASSES
XX^E SIÈCLE

Au décor incisé et peint de dragons et de fleurs de pivoine
Bois naturel partiellement peint et gravé
H. 35,5 cm, L. 45 cm, P. 49 cm (l'une)

€ 200 - 300

125

CHINE

DESSERTTE
XX^E SIÈCLE

Bois naturel
H. 85 cm, L. 40 cm, P. 54,5 cm

€ 80 - 100



126

CHINE

TROIS TABLES À THÉ
XX^E SIÈCLE

Bois naturel
Dimensions du repose-pied rectangulaire :
H. 13 cm, L. 64,5 cm, P. 37 cm

Dimensions du repose-pied à ceinture ajourée :
H. 14 cm, L. 65 cm, P. 23 cm
Dimensions du repose-pied à motifs de nuages :
H. 14 cm, L. 61 cm, P. 31 cm

€ 200 - 300



127

CHINE

STÈLE VOTIVE

BOUDDHIQUE

Dans le style des Qi du nord.
Pierre calcaire noire
représentant la divinité guanyin
entourée de deux bodhisattva
debout sur des lotus surmontés
quatre apsara et de la
réminiscence d'Amitabha
H. 128 cm, L. 54 cm, P. 23 cm

€ 3 000 - 5 000



128

ASIE DU SUD-EST
STÈLE REPRÉSENTANT BOUDDHA

Sur un podium historié, entouré de sept images
Calcaire noir
H. 80 cm, L. 51 cm, P. 18 cm

€ 2 000 - 3 000



Vue du dos





129

CHINE DU SUD

**COUPLE DE LIONS BOUDDHIQUES EN PIERRE CALCAIRE
PÉRIODE QING (1644 - 1912)**

Destinés à l'entrée des temples, ils sont représentés assis sur une terrasse à décor sculpté de divers animaux mythiques.

Inscriptions votives sur un côté de la terrasse.

H. 113 cm, L. 36 cm, P. 79 cm

€ 20 000 - 30 000





130

THAÏLANDE

LION SHINGA

TRAVAIL MODERNE DANS LE STYLE DES KHMER

Pierre sculptée en ronde-bosse ; socle en bois

Manques, parties refaites

H. 89 cm, L. 50 cm, P. 70 cm

€ 300 - 500





TAPIS

131

TAPIS DE SOIE PERSAN

À FOND CRÈME ET BORDURE PRINCIPALE VIOLETTE
KASHAN MOHTASHAM (PERSE), 1880

Soie sur soie
217 x 137 cm

€ 8 000 - 12 000

PROVENANCE

Collection privée Al Farahnick





132

**TAPIS REPRÉSENTANT
UN ARBRE DE VIE
GHOUM (IRAN)**

1960

Décor de Paradis terrestre

Soie sur Soie

157 x 102 cm

€ 600 - 800



133

**TAPIS DE SOIE GHOUM
IRAN (VERS 1970)**

À décor de mihrab sur contrefond
rose et bordure principale noire et or

Soie sur soie

210 x 137 cm

€ 800 - 1 200



134

TAPIS SENEH
(PERSE), 1900

En camaïeu de rouge et de bleu à deux losanges centraux
Laine, trame en soie
193 x 130 cm

€ 2 000 - 3 000



135

TAPIS PERSAN À DÉCOR DE MIHRABS
KASHAN (PERSE), 1930

Sur contrefond blanc et bordure principale rouge
Soie sur Soie
205 x 127 cm

€ 1 500 - 2 500



136

TAPIS KIRMAN YAZD
(PERSE)

VERS 1920 - 1930

Laine

515 x 341 cm

€ 3 000 - 5000



137

**TAPIS ISPAHAN AUX
ANIMAUX SAUVAGES
ET AUX ÉCHASSIERS
(IRAN), 1965**

Laine

160 x 112 cm

€ 800 - 1 200



138

**TAPIS EN LAINE ET SOIE SIGNÉ
ORNÉ D'UN ARBRE DE VIE
ISPAHAN (IRAN), 1965**

Peuplé d'une importante faune sauvage sur
fond crème

Laine et soie

Signé dans un cartouche, entre deux drapeaux
de l'Iran, au milieu de la bordure supérieure
160 x 111 cm

€ 700 - 1 000



139

TAPIS DE SOIE PERSAN

KASHAN (PERSE), VERS 1910

À contrefond blanc et bordure principale
vieux rouge, orné d'un Arbre de vie

Soie sur soie

202 x 125 cm

€ 2 000 - 3 000





140

TAPIS À DÉCOR DE SCÈNES OMAR KHAYAM (PERSE)

KIRMAN LAVER (IRAN), 1950

Laine

268 x 170 cm

€ 2 000 - 3 000

PROVENANCE

Collection privée Al Farahnick



141

TAPIS SIGNÉ

ARDEBIL (PERSE), XX^E SIÈCLE

Décoré d'un semis de fleurs sur fond bleu à médaillon central blanc
et bordure principale à fond brique

Laine

Signé dans un cartouche, en haut au centre

493 x 320 cm

€ 3 000 - 5 000

PROVENANCE

Collection Privée Al Farahnick







142

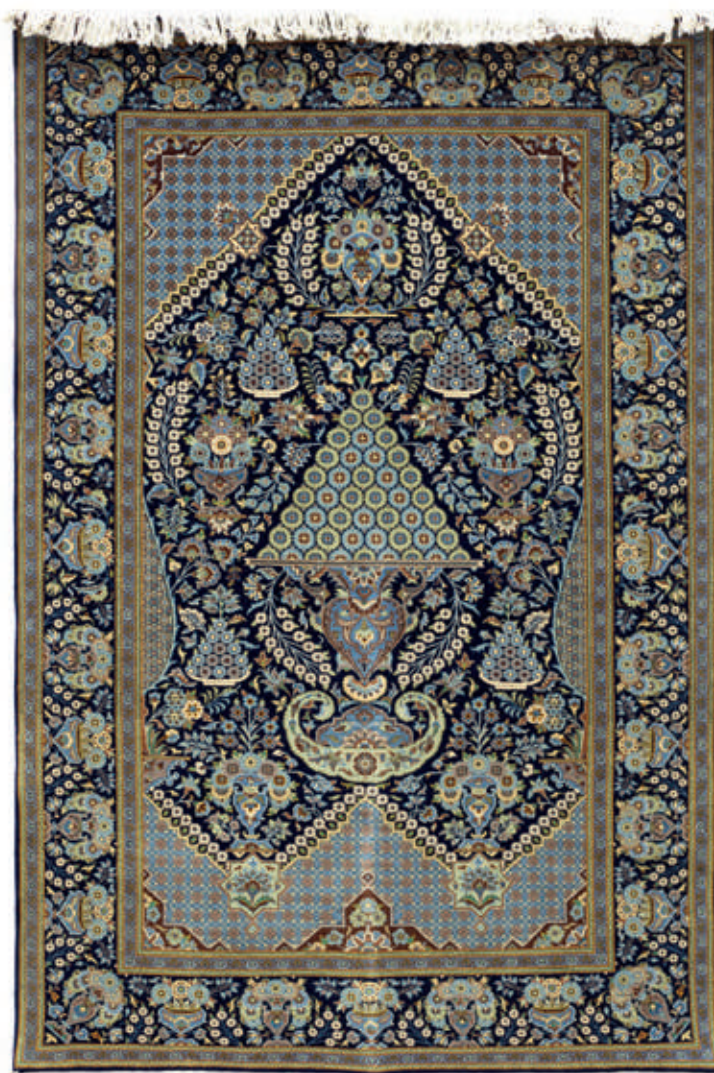
**TAPIS SIGNÉ, À DÉCOR DE JARDIN
SUR FOND BLEU FONCÉ
GHOUM (IRAN), 1950**

Laine

Signé dans un cartouche, en haut au centre

226 x 145 cm

€ 300 - 400



143

**TAPIS À DÉCOR DE JARDIN
KASHAN, VERS 1960**

Dans des tons de bleu clair et de vert sur un fond bleu foncé

Laine

213 x 143 cm

€ 300 - 500



144

TAPIS DE KASHAN

KASHAN (IRAN), MILIEU XX^E SIÈCLE

Vert d'eau à rinceaux bleus, décoré de rosaces sur le pourtour

Laine

420 x 322 cm

€ 1 500 - 2 000

145

TAPIS À MÉDAILLON CENTRAL SUR FOND GRIOTTE
KIRMAN (PERSE), VERS 1910

Orné d'une bordure feuillagée

Laine

576 x 351 cm

€ 3 000 - 6 000







146

TAPIS GHOUM

IRAN (VERS 1970)

orné d'un Arbre de vie, bordure principale
et fond crème

Soie sur soie

220 x 135 cm

€ 800 - 1 000

PROVENANCE

Collection privée Al Farahnick



147

TAPIS DE SOIE À DÉCOR DE CHASSE

GHOM (PERSE), VERS 1960

Sur fond bleu et bordure principale rouge

Laine et soie

200 x 131 cm

€ 1 000 - 1 500



148

**TAPIS DE HERIZ ROUGE ET BEIGE
À BORDURE PRINCIPALE BLEU FONCÉ
HERIZ (PERSE), DÉBUT DU XX^E SIÈCLE**

Laine

355 x 277 cm

€ 1 000 - 1 500



149

TAPIS DE PRIÈRE
CÉSARÉE (TURQUIE)
1920 ?

Laine

Dans son vieil état

123 x 93 cm

€ 100 - 200



150

TAPIS EN CAMAÏEU DE ROUGES
TEKKE BOUKHARA (TURKMENE)
FIN DU XIX^E SIÈCLE

À motifs de grille centré d'un écartelé en médaillon

Laine

198 x 137 cm

€ 300 - 400

PROVENANCE

Collection privée Al Farahnick



151

TAPIS EN CAMAÏEU BLEU ET ROUGE

REHAUSSÉ DE VERT, BORDURE PRINCIPALE À FOND CRÈME

NORD-OUEST DE L'IRAN, MILIEU XX^E SIÈCLE

Laine

306 x 256 cm

€ 800 - 1 200



152

SELLE DE CHEVAL

TIBET

FABRIQUÉ AU TIBET POUR LA CHINE, XIX^E SIÈCLE

Laine

112 x 80 cm

€ 300 - 500



153

**TAPIS ZINDJAN (IRAN)
À DÉCOR CAUCASE**

À contrefond rose et bordure principale à fond blanc

Vers 1965

Laine

180 x 97 cm

€ 200 - 300



154

TAPIS CHINOIS

À DÉCOR BLEU ET BLANC

Vers 1930

Laine

168 x 93 cm

€ 200 - 300



155

TAPIS DE SOIE CHINOIS
À DÉCOR ROUGE, JAUNE ET GRIS
CHINE, 1960

Soie sur soie
185 x 93 cm

€ 400 - 600



156

TAPIS CHINOIS BLEU
À DÉCOR DE TABLES BASSES
CHINE, VERS 1920

Laine
178 x 93 cm

€ 200 - 300



157

**ORIGINAL TAPIS À FOND ROSE ORNÉ
DE QUATRE DRAGONS CENTRÉS DE FLEURS
CHINE, FIN DU XIX^E SIÈCLE**

Bordure en camaïeu de beige et de marron

Laine. 219 x 288 cm

€ 1 500 - 2 500

PROVENANCE

Collection privée Al Farahnick



158

TAPIS CHINOIS

À CONTREFOND CHOCOLAT

CHINE, VERS 1920

Laine

178 x 108 cm

€ 200 - 400



159

TAPIS CHINOIS

CHINE, VERS 1920

À décor de jetées de fleurs sur fond
chocolat

Laine

174 x 88 cm

€ 200 - 400



160

TAPIS CHINOIS
CHINE, VERS 1920

À décor de paysages et d'animaux sur fond greige

Laine

169 x 110 cm

€ 300 - 400



161

TAPIS BEIGE ET ROSE
SINKIANG (SAMARKANDE),
VERS 1900

Laine

Dans son vieil état

410 x 206 cm

€ 500 - 1 000



162

TAPIS KHOTAN

À DÉCOR DE VASES FLEURIS
BLEU AZUR ET FOND BEIGE
VERS 1920

Laine

188 x 117 cm

€ 300 - 400



163

TAPIS CHINOIS VERT À FOND NOIR
CHINE, VERS 1920

Laine

166 x 89 cm

€ 200 - 300



164

TAPIS EN CAMAÏEU DE BLEUS
À DÉCOR RÉTICULÉ CENTRÉ
DE QUARTEFEUILLES
CHINE, VERS 1920

Laine
285 x 182 cm

€ 400 - 600



165

TAPIS CHINOIS EN CAMAÏEU DE BLEUS
CHINE, VERS 1920

la bordure principale à décor de six motifs rectangulaires
Laine
233 x 160 cm

€ 300 - 500



166

TAPIS À FOND CRÈME
ORNÉ DE MOTIFS MARRON AU CENTRE
ET ROUGES EN BORDURE
CHINE BAOTAO, FIN XIX^E SIÈCLE

Laine
161 x 270 cm

€ 800 - 1 500

PROVENANCE

Collection privée Al Farahnick



167

TAPIS À BORDURE ET FOND ROUGE
CHINE, VERS 1920

Laine
203 x 132 cm

€ 300 - 500



168

TAPIS CHINOIS
CHINE, VERS 1920

À fond crème et bordure chocolat
Laine

183 x 93 cm

€ 200 - 300



169

TAPIS CHINOIS

À FOND BEIGE ET BORDURE PRINCIPALE BLEUE
CHINE, VERS 1920

Laine
132 x 203 cm

€ 400 - 600



170

TAPIS CHINOIS

À DÉCOR DE GRUES ET DE CERVIDÉS
CHINE, VERS 1920

Laine
121 x 186 cm

€ 400 - 600



171

**TAPIS CHINOIS EN CAMAÏEU DE
BLEUS**

CHINE, VERS 1910

À décor de fleurs de cerisier et autres fleurs éparses
ou dans les écoinçons Laine

174 x 128 cm

€ 300 - 500



172

**TAPIS CHINOIS
EN CAMAÏEU DE BLEUS
À DÉCOR DE QUARTEFEUILLES**
CHINE, VERS 1900

Laine

157 x 275 cm

€ 400 - 600



173

TAPIS PORTUGAIS
BLEU ET BLANC
PORTUGAL, FIN XIX^E SIÈCLE

Laine
855 x 407 cm
Accidents en contre-bordure

€ 2 000 - 3 000



174

BRODERIE D'UNE PAIRE

DÉCOR À DEUX REGISTRES DE FILS D'OR ET DE PIERRERIES SUR FOND NOIR
DES OISEAUX-LYRES DANS LA BORDURE PRINCIPALE
KALAGA (BIRMANIE), FIN XIX^E - DÉBUT XX^E SIÈCLE

Fils d'or et pierreries
167 x 440 cm

€ 2 000 - 3 000

PROVENANCE

Collection privée Al Farahnick



CÉRAMIQUES D'ART (XX^E SIÈCLE)



EDMÉE DEL SOL
NÉE À PARIS, EN 1939



175

**PAIRE DE CÉRAMIQUES
DÉCORATIVES
ET PLAQUES DE VERRE**

Percées d'un losange, en deux parties
Pâte de verre, céramique
20 x 20 x 25 cm
18 x 18 x 3 cm
Cachet

€ 200 - 300

176

**LARGE PLAQUE EN VERRE
SUR SON SUPPORT EN RAKU**

Pâte de verre, céramique
H. 43 cm, L. 53 cm
Cachet

€ 400 - 600

177

MONTAGNE

Pâte de verre, céramique
H. 42 cm, L. 29 cm, P. 15 cm
Cachet

€ 400 - 600

178

**PLAQUE EN VERRE SUR SON
SUPPORT EN RAKU**

Pâte de verre, céramique
H. 45 cm, L. 39 cm, P. 14 cm
Cachet

€ 300 - 500

EDMÉE DEL SOL
NÉE À PARIS, EN 1939

182



179

180

181

179

VOLUTE ÉTIRÉE

Céramique

H. 11 cm, L. 43 cm, P. 45 cm

Cachet

€ 100 - 200

181

SCULPTURE STRATIGRAPHIQUE

Pâte de verre, céramique

H. 13 cm, L. 45 cm, P. 17 cm

€ 100 - 200

180

DEUX VOLUTES

Céramique

H. 16.5 cm, L. 24.5 cm, P. 15 cm

H. 17.5 cm, L. 24 cm, P. 15 cm

Cachet

€ 150 - 200

182

TRIANGLE À BASCULE

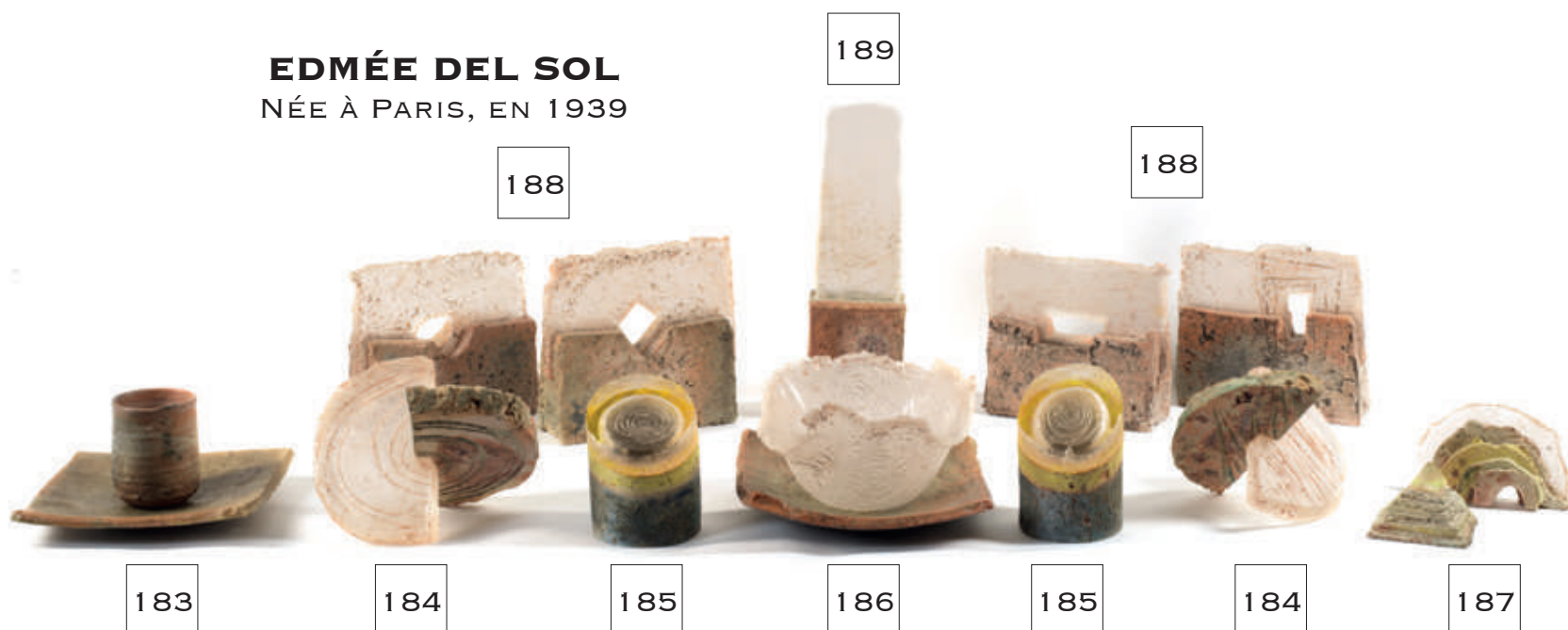
Dont la pointe céleste repose sur la base tellurique

Pâte de verre, céramique

H. 38 cm, L. 30 cm, P. 11 cm

€ 300 - 500

EDMÉE DEL SOL
NÉE À PARIS, EN 1939



183

POT AVEC SON PLAT CARRÉ

Céramique

H. 10.5 cm, D. 8.5 cm et 18 x 18 cm. Cachet

€ 80 - 120

187

PYRAMIDE ET ARC-EN-CIEL

Pâte de verre, céramique

8 x 8 x 8 cm - 10 x 15 x 4 cm. Cachet

€ 50 - 80

184

YING-YANG

Deux demi-disques interpénétrés

Pâte de verre, céramique

D. 18 cm - D. 20 cm. Cachet

€ 80 - 120

188

SUITE DE QUATRE CÉRAMIQUES

DÉCORATIVES

Plaques en verre percées de formes géométriques,
chacune en deux parties

Pâte de verre, céramique

H. 19 cm, L. 21.5 cm, P. 8 cm. Cachet

€ 300 - 500

185

DEUX BORNES BLEU ET JAUNE

Pâte de verre, céramique

H. 15 cm ; D. 11 cm. Cachet

€ 80 - 120

189

PILIER CIEL-TERRE

Pâte de verre, céramique

H. 32 cm, L. 11 cm, P. 8 cm

Cachet

€ 300 - 500

186

COUPE EN VERRE AVEC SON PLAT CARRÉ

Pâte de verre, céramique

H. 15 cm, L. 20 cm, P. 20 cm

24 x 24 cm. Cachet

€ 150 - 200

MIREILLE MALLET
NÉE EN 1957



190

191

192

190

190

CREUSETS, DEUX DEMI-SPHÈRES

Grès noir incrusté de sables colorés, verre

H. 21 cm, D. 40 cm

Signé

€ 300 - 500

192

FLEURS DE ROCHE

Grès noir piqueté, incrustations de tessons de
porcelaine et de verre

D. 16,5 cm

€ 30 - 50

191

MAGMA

Grès, reliefs par agglomérats de matière

D. 15.5 cm

Signé

€ 30 - 50

MIREILLE MALLET

NÉE EN 1957



193

PETITS PLSSEMENTS ROUGES

Suite de cinq boules en forme d'éponges
Grès recouvert d'engobe rouge et noir métallique,
impressions au tampon
D. 9 - 11 cm
Signé

€ 150 - 250

194

PAIRE DE SPHÈRES PARABOLIQUES

Ornés de billes oranges
Grès, incrustations de sables et de verre
D. 18 cm
Signé

€ 200 - 300

195

SPHÈRE

HÉRISSÉE DE CÔNES VIOLETS

Grès
D. 20 cm
Signé

€ 100 - 200

196

PAIRE DE HAUTS VASES PERFORÉS

Grès, incrustations de sables et de verre
H. 58 cm, L. 14 cm
Signé

€ 180 - 250

197

CONCRÉTION COQUILLE ORANGE

Grès piqueté, impressions au tampon
H. 19 cm, L. 25 cm, P. 21 cm
Signé

€ 120 - 150

ROBERT DEBLANDER
(PARIS, 1924 – COSNE-COURS-SUR-LOIRE, 2010)



198

VASE AUX FLANCS INCURVÉS,

À trois compartiments

Grès

H. 17 cm, L. 14 cm, P. 6 cm. Monogrammé

€ 60 - 80

199

SOLIFLORE TRIANGULAIRE

Grès

H. 19 cm, L. 14 cm. Signé et monogrammé

€ 60 - 80

200

VASE TRAPÉZOÏDAL

À trois compartiments

Grès

H. 12 cm, L. 19 cm, P. 4.5 cm. Signé et monogrammé

€ 60 - 80

199

201

GRAND VASE

À trois compartiments

Grès

H. 46,5 cm, L. 31 cm, P. 11 cm

Signé

€ 300 - 500

202

HAUT VASE

Grès

81 x 31 x 2 cm

Signé et monogrammé

€ 400 - 600

ROBERT DEBLANDER
(PARIS, 1924 – COSNE-COURS-SUR-LOIRE, 2010)



203

**SOLIFLORE
MAUVE**

Grès
H. 11 cm, D. 8 cm
Signé et monogrammé

€ 60 - 80

204

VASE OVOÏDE

Dans le goût de Robert
Deblander

Grès
H. 7 cm, D. 6 cm

€ 30 - 50

205

VASE BOBINE

Grès
H. 20 cm, D. 5.5 cm
Signé et monogrammé

€ 60 - 80

203

204

206

**SUITE DE TROIS
BOUTEILLES**

Céramique
H. 16,5-21,5 cm
Signé et monogrammé

€ 200 - 300

207

**SOLIFLORE
ROUGE**

Grès
H. 18 cm, D. 15 cm
Signé et monogrammé

€ 120 - 150

208

**VASE VERT EN
ENTONNOIR**

Céramique
H. 20 cm, D. 21 cm
Signé et monogrammé

€ 200 - 300

209

**SOLIFLORE
GREIGE**

Grès
H. 18 cm, D. 15 cm
Signé et monogrammé

€ 80 - 120

210

**SOLIFLORE
BLEU NUIT**

Grès
H. 13 cm, D. 13 cm
Signé et monogrammé

€ 80 - 120

211

SOLIFLORE

Grès
H. 9.5 cm, D. 10 cm
Signé et monogrammé

€ 60 - 80

212

BOL

Céramique
H. 10 cm, D. 13 cm
Signé et monogrammé

€ 60 - 80

YOSHIMI FUTAMURA
NÉ À NAGOYA, EN 1959



213

214

213

213

PAIRE DE VASES

Grès, porcelaine
42 x 8 x 6.5 cm

€ 200 - 300

214

VESSEL, COUPE TRIANGULAIRE

Grès, porcelaine
16 x 27 x 24 cm
Signé

€ 120 - 150

YOSHIMI FUTAMURA

NÉ À NAGOYA, EN 1959



215

**DEUX PLATS
CIRCULAIRES**

Grès, porcelaine
D. 22.5 cm
Cachet

€ 50 - 100

217

**QUATRE BOLS
ÉCORCES**

Grès, porcelaine
D. 6-19 cm
Signé
Cachet

€ 200 - 300

219

VASE

Grès, porcelaine
18 x 14.5 x 7.5 cm

€ 80 - 120

216

CERCLE

Grès, porcelaine
D. 19,5 cm, P. 7.5 cm
Signé

€ 50 - 120

218

DEUX BULBES

Grès, porcelaine
D. 15-31 cm
Signé et daté 2010

€ 200 - 300

220

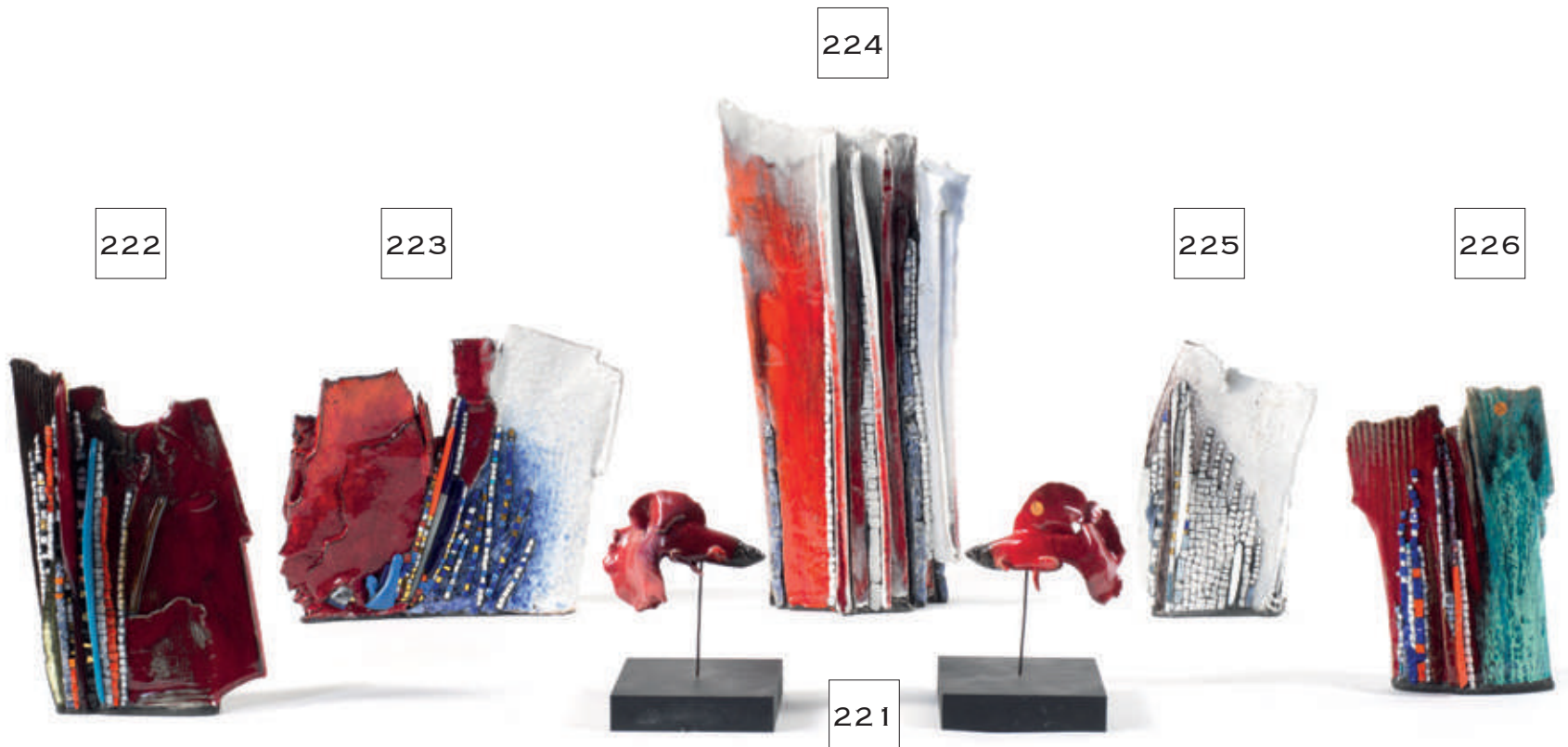
VESSEL

GRANDE COUPE

Grès, porcelaine
H. 36 cm, D. 43 cm
Signé et daté 2011

€ 300 - 400

CHARLES NGUYEN VAN DU
NÉ À SAÏGON, EN 1964



221
DEUX POISSONS
ROUGES

Céramique
8 x 10.5 cm
Signé

€ 30 - 50

223
BRISANT

Large plaque de céramique et
mosaïque
rouge, bleu et blanc
21.5 x 24 cm
Signé, titré et daté « Lyon 2014 »

€ 30 - 50

225
PLAQUE DE
CÉRAMIQUE

et mosaïque blanc
19.5 x 12 cm
Signé et daté 2010

€ 30 - 50

222
PLAQUE DE
CÉRAMIQUE

et mosaïque rouge profond
22.5 x 13.5 cm
Signé et daté 2012

€ 30 - 50

224
HAUTE PLAQUE

de céramique et mosaïque
rouge, noir et blanc
37 x 18 cm
Signé et daté 2012

€ 60 - 80

226
PLAQUE DE
CÉRAMIQUE

et mosaïque rouge et pers
19.5 x 13 cm
Signé et daté 2012

€ 30 - 50



227

« C.R. 2 »

Enclume en verre
 Verre partiellement peint en rouge et argenté
 19 x 54 x 16 cm
 Signé, titré et daté : 1991-12

€ 30 - 50

228

PAIRE DE COUPES
 LARGEMENT OUVERTES

Verre
 Coupe bleue : H. 24 cm, D. 27 cm
 Coupe verte : H. 27 cm, D. 30 cm

€ 50 - 80



229

DIPTYQUE EN VERRE

Verre de couleurs, métal doré
22 x 44 x 3 cm

€ 20 - 30

231

VASE ROUGE ET JAUNE

Verre
H. 29 cm, D. 22,5 cm
Signé et daté 1985

€ 20 - 30

233

VASE EN DÉGRADÉ

Traversé de lignes vertes
Pâte de verre
H. 35 cm, L. 27 cm, P. 5.5 cm

€ 60 - 80

230

VASE BLEU ET JAUNE

Verre
H. 23,5 cm, D. 10 cm

€ 20 - 30

232

PAIRE DE CLOCHES

Verre transparent
H. 58 cm, L. 23 cm

€ 50 - 80

MARIE-LAURE GUERRIER
NÉE À LYON, EN 1955

234

VASE-TOUPIE

En forme de graine
Porcelaine émaillée, métal
H. 16 cm, D. 22 cm
Signé

€ 50 - 80

GISÈLE BUTHOD-GARÇON
NÉE À SALON DE-PROVENCE EN 1954

235

DEUX SCULPTURES

Céramique
Pavé cornu : H. 23 cm, L. 16 cm, P. 10 cm
Dôme : H. 21 cm, L. 25 cm, P. 11 cm
Marqué GBG

€ 120 - 150



234

235

236

235

237

PHILIPPE DUBUC
NÉ EN 1947

236

GRAND VASE

Céramique
H. 34 cm, L. 20 cm, P. 11 cm
Signé

€ 60 - 100

M. L.

237

VASE

Céramique
15 x 12 cm
Signé et daté :
M.L. 03.10

€ 20 - 30



239



238



239

BERNARD DEJONGHE
NÉ À CHANTILLY, EN 1942

238

STÈLE EN MOSAÏQUE

Autour d'une feuille en métal
Pâte de verre, métal
29 x 57 x 10.5 cm

€ 80 - 120

239

DEUX CARAPACES

Grès émaillé
34 x 34 cm, 35 x 35 cm
Signé

€ 80 - 120



240

241

242

243

240

PORTE-CRAYONS

Céramique

H. 38 cm, L. 55 cm, P. 27 cm

€ 20 - 30

242

**SCULPTURE DE FORME
CORALLIENNE**

Céramique

H. 52 cm, L. 34 cm, P. 29 cm

€ 30 - 50

241

HAUT VASE

Céramique

H. 48 cm, D. 16 cm

Signature sous la base

€ 20 - 30

243

VASE EN FORME DE GRAINE

Céramique

H. 25 cm, L. 35 cm, P. 20 cm

Signé en bas

€ 20 - 30

244

PETIT VASE ANNELÉ

Céramique partiellement émaillée
H. 8 cm, D. 11 cm

€ 10 - 20

246

PETIT VASE VERT D'EAU

Céramique
H. 7 cm, D. 7.5 cm

€ 10 - 20

245

VIDE-POCHE

Céramique
7 x 32 x 15 cm

€ 10 - 20

247

PYRAMIDE

Terre cuite mêlée
H. 15 cm, L. 24 cm, P. 6 cm

€ 10 - 20



EDMÉE DEL SOL

NÉE À PARIS, EN 1939

248

**DEUX SPHÈRES
NERVURÉES**

Céramique
D. 30 cm

€ 80 - 120

249

**VASE
PARALLÉLÉPIPÉDIQUE**

Céramique
H. 31.5 cm

€ 40 - 60

250

POT GODRONNÉ

Grès
H. 15 cm, D. 16 cm
Cachet

€ 30 - 50

CLAUDE CHAMPY
NÉ À PLAISIR, EN 1944



251

252

253

251

**SCULPTURE
TELLURIQUE**

Composée de trois éléments
Grès partiellement émaillé
35 x 32 x 14 cm
Signé

€ 100 - 150

252

FALAISE

Grès émaillé
50 x 57 x 7 cm
Signé

€ 120 - 180

253

**POT EN FORME DE
CRATÈRE**

Grès émaillé
H. 30 cm, D. 40 cm
Signé

€ 100 - 150

CLAUDE CHAMPY
NÉ À PLAISIR, EN 1944

254



257



256



255



258



259



254

ROC EN ÉQUILIBRE

En deux parties
Grès partiellement émaillé
13 x 17 x 10 cm

€ 60 - 80

256

BOL

Grès émaillé
D. 13 cm
Signé

€ 50 - 80

258

BOÎTE

RECTANGULAIRE

Grès
15 x 29 x 12 cm

€ 150 - 200

255

**POT COUVERT EN
FORME DE CARAPACE**

Grès émaillé
15 x 25 x 24 cm
Signé

€ 120 - 150

257

GRANDE LAME

Grès
Cassure réparée
L. 46 cm, P. 3 cm
Signé

€ 30 - 50

259

TUBE COUVERT

Sur son support
Grès émaillé
L. 33 cm, D. 10 cm
Signé

€ 80 - 120

CLAUDE CHAMPY
NÉ À PLAISIR, EN 1944



260

VASE BOULE SUR SON SUPPORT

Grès

Fond accidenté

D. 51 cm

€ 200 - 300



261

COLONE AJOURÉE

Grès émaillé

H. 74 cm, D. 17 cm

€ 200 - 300

CLAUDE CHAMPY
NÉ À PLAISIR, EN 1944



262

SPHÈRE

Grès émaillé

D. 43 cm

Signé

€ 200 - 300

263

HAUT VASE

Grès émaillé

H. 67 cm, D. 16 cm

Signé

€ 200 - 300

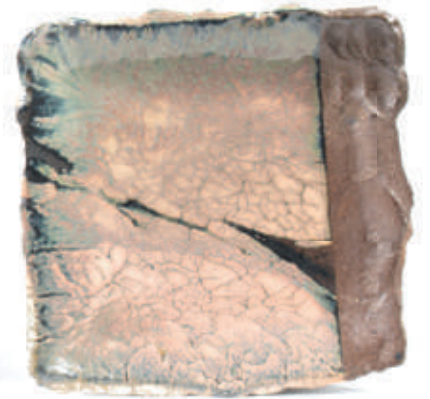
CLAUDE CHAMPY
NÉ À PLAISIR, EN 1944



264



265



264

264

DEUX PLATS CARRÉS

Grès émaillé
47 x 48 cm
71 x 73 cm
Le grand signé

€ 150 - 250

265

LARGE POT COUVERT

En forme de carapace
Grès émaillé
15 x 50x 50 cm
Signé

€ 80 - 120

CLAUDE CHAMPY
NÉ À PLAISIR, EN 1944



266

PAIRE DE PILIERS

Grès émaillé

126 x 17.5 x 18.5 cm

€ 400 - 600

CLAUDE CHAMPY
NÉ À PLAISIR, EN 1944



267

SUITE DE HUIT ASSIETTES

Deux vertes et six marron et noir

Grès émaillé

D. 29 cm

Signé

€ 300 - 500



268

COMPOSITION SCULPTURALE EN QUATRE ÉLÉMENTS

Grès émaillé

H. 22-26 cm, L. 56-65 cm, P. 7-9 cm

Signé

€ 300 - 500

CLAUDE CHAMPY
NÉ À PLAISIR, EN 1944



269

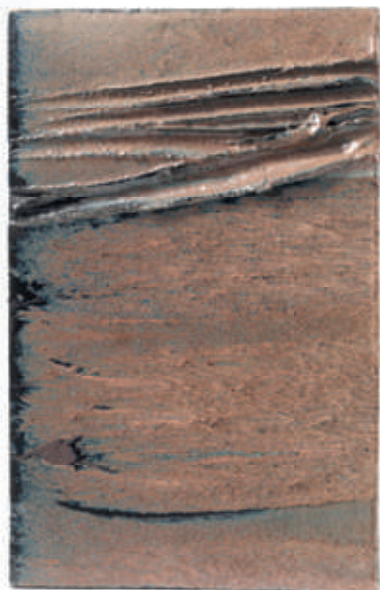
COMPOSITION MURALE EN SIX ÉLÉMENTS

Grès émaillé

Accidents réparés, une plaque cassée

57 x 37 x 2 cm

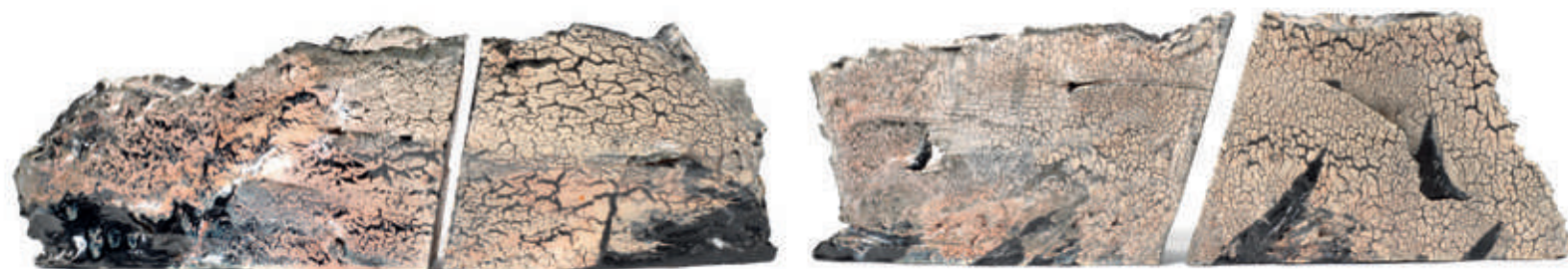
€ 300 - 500



CLAUDE CHAMPY
NÉ À PLAISIR, EN 1944



In situ chez le collectionneur



270

**SUITE DE HUIT ÉLÉMENTS
FORMANT DEUX SCULPTURES**

Chacune composée de deux éléments creux

Grès émaillé

H. 35-39 cm, L. 45-65 cm, P. 7 cm

Signé

€ 500 - 800



271

**GRANDE SCULPTURE
ÉCORCE ALVÉOLÉE**

Bois ; socle bois et métal

Hauteur totale : 125 x 45 cm

€ 80 - 120



272

SCULPTURE ÉCORCE

Bois ; socle bois et métal

Hauteur totale : 80 x 35 cm

€ 20 - 50

ALICE RIEHL
NÉE EN FRANCE, EN 1970



273

COUPE FEUILLAGÉE

Porcelaine
H. 35 cm

€ 120 - 150

275

BOUTON DE FLEUR

Porcelaine
H. 38 cm

€ 150 - 200

277

VASE EN U

À DÉCOR FEUILLAGÉ
Porcelaine
H. 30 cm, L. 24 cm
Signé en dessous

€ 100 - 150

274

DEUX FEUILLES

Porcelaine
L. 11-14 cm

€ 10 - 20

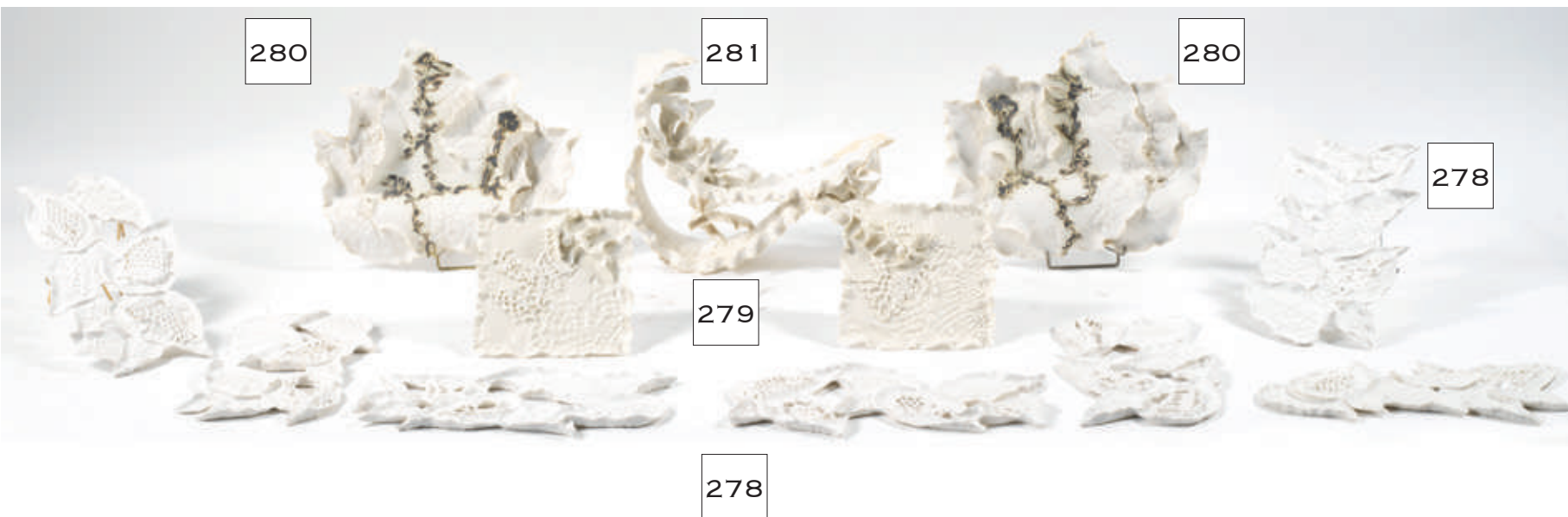
276

**COMPOSITION
FEUILLAGÉE**

Porcelaine
H. 37 cm

€ 150 - 200

ALICE RIEHL
NÉE EN FRANCE, EN 1970



278

SEPT PLAQUES MURALES

En dentelle de porcelaine à motifs de feuilles entrelacées.

Porcelaine
38 x 23 cm
Signé

€ 100 - 200

279

DEUX CARREAUX À MOTIFS VÉGÉTAUX EN RELIEF

Porcelaine
18,5 x 18,5 cm
Cachet

€ 120 - 150

280

DEUX ÉLÉMENTS SCULPTÉS

En haut-relief à décor de feuillage fossilisé

Porcelaine
29 x 35 x 6 cm et 33 x 29 x 7,5 cm

€ 200 - 300

281

LARGE FEUILLE AJOURÉE À POSER

Porcelaine
37 x 26 x 12,5 cm
Cachet

€ 150 - 200

ALICE RIEHL
NÉE EN FRANCE, EN 1970



282

FORME AILÉE

Porcelaine

H. 14cm, D. 41 cm

€ 80 - 120

283

CINQ PLAQUÉS

MURALES

En dentelle de porcelaine à motifs
de feuilles entrelacées.

Porcelaine

34 x 20 cm

Signé

€ 150 - 200

284

SCULPTURE CORAIL

Porcelaine

24 x 44 x 31cm

€ 100 - 150

285

BOUQUET

Porcelaine

40 x 33x 30 cm

Signé

€ 100 - 150

286

DEUX PETITS

BOUQUETS D'ALGUES

Porcelaine

20 x 15,5 x 5 cm

€ 60 - 80

ALICE RIEHL
NÉE EN FRANCE, EN 1970



287

**DEUX BOLS EN
PORCELAINE NOIRE**

En forme de feuilles de chou
Porcelaine
D. 20 cm
Signé en dessous

€ 30 - 50

288

**DEUX BOUQUETS
D'ALGUES**

Porcelaine
41 x 31 x 22 cm et 41 x 27 x 21 cm
Cachet

€ 200 - 300

289

LARGE PLANTE ÉTOILÉE

Porcelaine
Deux feuilles détachées
H. 20 cm, D. 45 cm

€ 200 - 300

JEAN-FRANÇOIS FOUILHOX

NÉ À CORBEIL, EN 1947



290

COMPOSITION SCULPTURALE

En céladon, en forme de vague
et d'écume de mer

Céramique

6 x 18 x 12 cm

29 x 58 x 36 cm

Cachet sur le plus grand élément

€ 200 - 300



291

GRAND COQUILLAGE VERT

Sur un rocher noir

Céramique

Coquillage : 25 x 42 x 26 cm

Support : 25 x 26 cm

Cachet

€ 300 - 500



292

SCULPTURE EN CÉLADON

Céramique

20 x 60 x 20 cm

Cachet

€ 200 - 300

293



295



293



294



294

293

PAIRE DE PHOTOPHORES

En céladon, munis d'une prise

Céramique

H. 18 cm, D. 13 cm

€ 80 - 120

294

PAIRE DE BOUGEOIRS EN CÉLADON

Céramique

H. 6 cm, D. 14 cm

€ 50 - 100

295

DEUX BOLS EN CÉLADON

En feuilles de chou

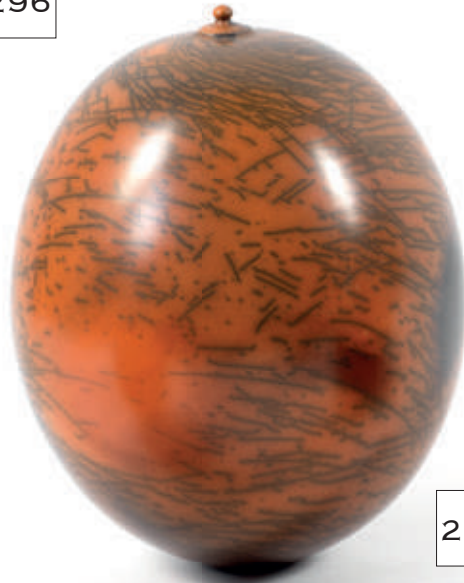
Céramique

H. 42 cm, L. 29 cm, P. 15 cm

Signé sous la base

€ 80 - 120

296



298



297



297



297



296

PIERRE BAYLE
(1945 – 2004)

URNE

Avec prise en bouton

Céramique

H. 28 cm, D. 20 cm

Signé : Bayle / 34.8.84

€ 300 - 500

297

PIERRE BAYLE
(1945 – 2004)

**SUITE DE TROIS
SCULPTURES**

En forme de gland

Céramique

LE TRAPUS

H. 16 cm, D. 14 cm

Signé : Bayle / 820

LE MOUCHETÉ

H. 19 cm, D. 8 cm

Signé : Bayle / 20.11.86

LE GRIS

H. 23 cm, D. 9 cm

Signé et daté : Bayle / 583

€ 300 - 500

298

JF

OBUS BICOLORE

Céramique

H. 21 cm, D. 9 cm

Monogrammé JF

€ 100 - 200

299

VASE

Céramique

H. 15 cm, D. 13 cm

Cachet aux deux poissons tête-bêche

€ 20 - 30



300

POT

Raku

H. 17 cm, D. 18 cm

Cachet

€ 100 - 150

301

PAVÉ PERCÉ AU CENTRE

Raku

10 x 25 x 21 cm

Cachet

€ 100 - 150

CAMILLE VIROT

NÉ EN FRANCHE-COMTÉ,
EN 1947

302

POT COUVERT CYLINDRIQUE

Raku

H. 20.5 cm, D. 7 cm

Cachet

€ 100 - 150

303

POT COUVERT

De section carrée

Céramique

23 x 13 x 14 cm

Cachet

€ 100 - 150

304

SUITE DE TROIS BORNES CINTRÉES

Céramique, argile, raku

34 x 12 x 12 cm

€ 100 - 150



JEAN-PAUL AZAÏS
NÉ EN 1952

305

SCULPTURE

Céramique
H. 22 cm, D. 16 cm

€ 30 - 50

CLAIRE DEBRIL
(1927-2021)

306

SCULPTURE

CÉRAMIQUE

1993

Céramique
39 x 32 x 12 cm
Monogrammé et daté 93

€ 80 - 120

RENÉ BEN-LISA
NÉ EN 1926

307

VASE

Céramique
H. 14 cm, D. 13 cm
Signé

€ 30 - 50

308

DEUX VASES BOULE

Céramique
H. 12 cm, D. 20 cm
H. 13 cm, D. 16 cm

€ 30 - 50

**PHILIPPE
LAMBERCY**
(1919 - 2006)

309

VASE RECTANGULAIRE

Céramique
20 x 33 x 13 cm

€ 80 - 120

TABLEAUX MODERNES ET CONTEMPORAINS



310

JEAN SOUVERBIE

(BOULOGNE-SUR-MER, 1891 – PARIS, 1981)

ODALISQUE À L'ESCLAVE

14 JUILLET 1929

Huile sur toile

55 x 66 cm

Signé en bas à droite

Signé, titré et daté au dos, sur le châssis

€ 18 000 – 25 000





311

CHARLES NGUYEN VAN DU
NÉ À SAÏGON, EN 1964

AVANT LA NUIT

LYON, 2011

Technique mixte sur toile

130 x 97 cm

Signé, titré et daté au dos

€ 400 - 600



312

CHARLES NGUYEN VAN DU
NÉ À SAÏGON, EN 1964

AGUNG (BALI)

LYON, 2012

Technique mixte sur toile

121 x 90 cm

Signé, titré et daté au dos

€ 400 - 600

313

CHARLES NGUYEN VAN DU

NÉ À SAÏGON, EN 1964

LE SUD

LYON, 2015

Technique mixte sur toile

80 x 80 cm

Signé, titré et daté au dos

€ 300 - 500



314

CHARLES NGUYEN VAN DU

NÉ À SAÏGON, EN 1964

ABYSSES II

LYON, 2012

Technique mixte sur toile

60 x 60 cm

Signé, titré et daté au dos

€ 300 - 500





315

CHARLES NGUYEN VAN DU
NÉ À SAÏGON, EN 1964

ABYSSES III
LYON, 2012

Technique mixte sur toile
60 x 60 cm
Signé, titré et daté au dos

€ 300 - 500

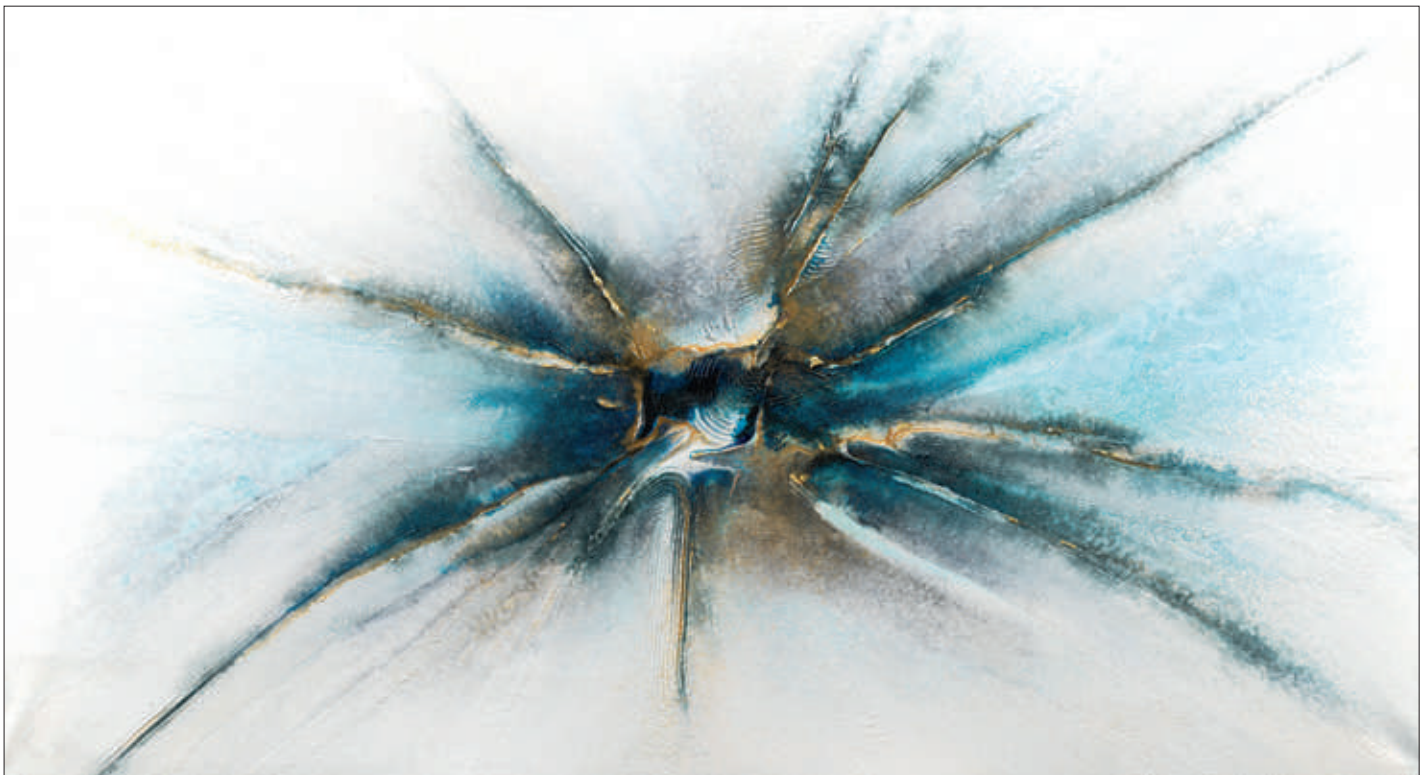
316

**CHARLES NGUYEN VAN
DU**
NÉ À SAÏGON, EN 1964

SANS TITRE
LYON/PARIS, 2013

Technique mixte sur toile
133 x 73 cm
Signé et daté au dos

€ 400 - 600



317

CHARLES NGUYEN VAN DU

NÉ À SAÏGON, EN 1964

SANS TITRE

LYON, 2010/2013

Technique mixte sur toile

24 x 19 cm

Signé et daté au dos

€ 200 - 300



318

CHARLES NGUYEN VAN DU

NÉ À SAÏGON, EN 1964

SANS TITRE

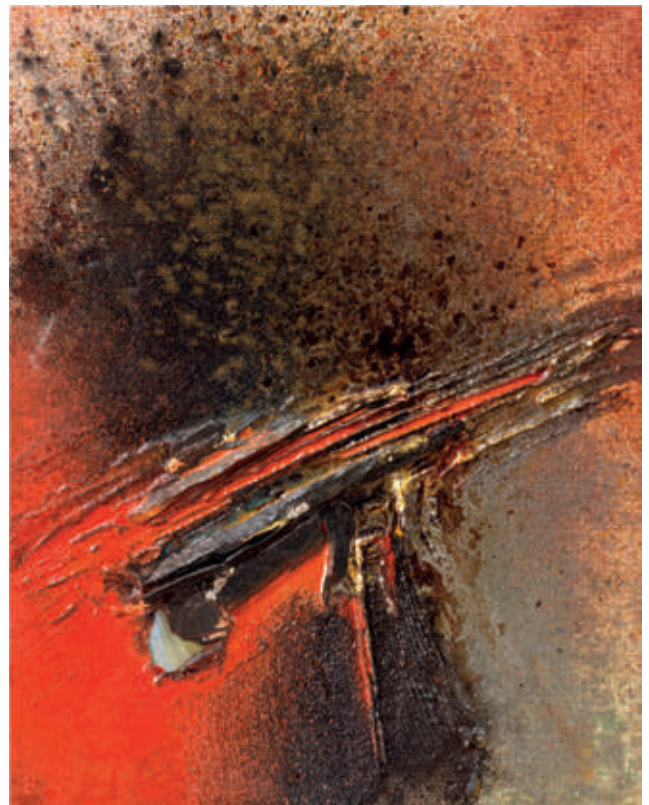
LYON, 2010/2013

Technique mixte sur toile

24 x 19 cm

Signé et daté au dos

€ 200 - 300





319

CHARLES NGUYEN VAN DU

NÉ À SAÏGON, EN 1964

SANS TITRE

2014

Technique mixte sur toile

50 x 20 cm

Signé et daté au dos

€ 300 - 500



320

CHARLES NGUYEN VAN DU

NÉ À SAÏGON, EN 1964

SANS TITRE

2014

Technique mixte sur toile

50 x 20 cm

Signé et daté au dos

€ 300 - 500

321

CHARLES NGUYEN VAN DU

NÉ À SAÏGON, EN 1964

SANS TITRE

2013

Technique mixte sur toile

Un des quatre panneaux d'une
composition de 70 x 305 cm

Signé et daté au dos

€ 2 000 - 3 000



L'ensemble des panneaux in situ chez le collectionneur



322

CHARLES NGUYEN VAN DU

NÉ À SAÏGON, EN 1964

SANS TITRE

LYON, 2013

Technique mixte sur toile

Le troisième d'une composition de sept de
70 x 335 cm

Signé et daté au dos

€ 2 000 - 3 000



323

BRUNO MACÉ
NÉ À PARIS, EN 1953

BRUNO LE SOURD
NÉ EN 1941

Ensemble de peintures sur toile, présentées en rouleaux, qui seront décrites sur place dans la salle.

AU MIEUX



In situ chez le collectionneur







324

BRUNO MACÉ

NÉ À PARIS, EN 1953

SANS TITRE

S.D.

Technique mixte sur toile

70 x 190 cm

€ 500 - 1 000



325

BRUNO MACÉ

NÉ À PARIS, EN 1953

SANS TITRE

S.D.

Technique mixte sur toile

70 x 130 cm

€ 500 - 1 000

326

BRUNO MACÉ
NÉ À PARIS, EN 1953

KNONDE-BOUDDHA
S.D.

Technique mixte sur toile
130 x 130 cm

€ 500 - 1 000



327

BRUNO MACÉ
NÉ À PARIS, EN 1953

SANS TITRE
S.D.

Technique mixte sur toile
70 x 130 cm

€ 500 - 1 000





328

BRUNO MACÉ
NÉ À PARIS, EN 1953

SANS TITRE
S.D.

Technique mixte sur panneau
185 x 15 cm

€ 200 - 500

Détail du lot 328



329

BRUNO MACÉ
NÉ À PARIS, EN 1953

QUADRIPTYQUE
S.D.

Technique mixte sur panneau
90 x 17.5 cm chaque panneau

€ 200 - 500



330

BRUNO MACÉ

NÉ À PARIS, EN 1953

SANS TITRE

S.D.

Technique mixte sur toile

70 x 190 cm

€ 500 - 1 000



331

BRUNO MACÉ

NÉ À PARIS, EN 1953

TONDO

S.D.

Technique mixte sur toile

D. 170 cm

€ 500 - 1 000



332

FRANZ BEER

NÉ À VIENNE, EN 1929

SANS TITRE

1963

Technique mixte sur toile

81 x 60 cm

Signé et daté en bas à gauche

Signé et daté au dos

€ 1 000 - 2 000



333

FRANZ BEER

NÉ À VIENNE, EN 1929

SANS TITRE

1964

Technique mixte sur toile

116 x 81 cm

Signé et daté en bas à gauche

Signé et daté au dos

€ 1 000 - 2 000



334

FRANZ BEER

NÉ À VIENNE, EN 1929

SANS TITRE

1964

Technique mixte sur toile

65 x 92 cm

Signé et daté en bas à droite

Signé et daté au dos

€ 1 000 - 2 000



335

PIERRE BOSCO

(VISCO, 1909 – VERNOUILLET, 1993)

NOTRE-DAME DE PARIS

S.D.

Huile sur toile

92 x 65 cm

Signé en bas à droite

Signé et titré au dos

€ 500 - 700



336

PIERRE BOSCO

(VISCO, 1909 – VERNOUILLET, 1993)

CATHÉDRALE

S.D.

Huile sur toile

80 x 40 cm

Signé en bas à droite

€ 500 - 700

337

PIERRE BOSCO

(VISCO, 1909 – VERNOUILLET, 1993)

CAVALIER

S.D.

Huile sur toile

34.5 x 26.5 cm

Signé en bas à droite

€ 400 - 600



338

PIERRE BOSCO

(VISCO, 1909 – VERNOUILLET,
1993)

CHEVAUX

S.D.

Huile sur toile

21.5 x 26.5 cm

Signé en bas à droite

€ 300 - 500



339

PIERRE BOSCO

(VISCO, 1909 – VERNOUILLET, 1993)

COMBAT DE POULES

S.D.

Huile sur toile

18 x 32 cm

Signé en bas à droite

€ 200 - 300



340

PIERRE BOSCO

(1909 – 1993)

COMBAT DE COQS

S.D.

Huile sur toile

50.5 x 61.5 cm

Signé en bas à droite

€ 300 - 500



341

PIERRE BOSCO

(1909 – 1993)

COQ

S.D.

Huile sur toile

61.5 x 50 cm

Signé en bas à droite

€ 300 - 500

342

PIERRE BOSCO
(1909 – 1993)
COURSE VUE DE FACE
S.D.

Huile sur toile
73 x 92 cm
Signé en bas à droite
Signé et titré au dos

€ 400 - 600



343

PIERRE BOSCO
(1909 – 1993)
LA VILLE SILENCIEUSE
S.D.

Huile sur toile
73 x 92 cm
Signé en bas à droite
Signé et titré au dos

€ 300 - 500





344

ISABELLE BAURET
(PARIS, 1959-2009)

PALIMPSESTE
« POIRES JAUNE
ET ROUGE »

Pastel et crayon sur papier
51 x 65 cm
Signé et titré sur une étiquette
au dos

€ 150 - 200



345

FRANCK DUMINIL
(PARIS, 1933-2014)

COMPOSITION ABSTRAITE
S.D.

Huile sur toile
H. 100 x L. 81 cm

€ 500 - 1 000

346
BODO
XX^E SIÈCLE
SANS TITRE
2013

Technique mixte
Toile
50 x 50 cm
Signé et daté sur la tranche

€ 200 - 300

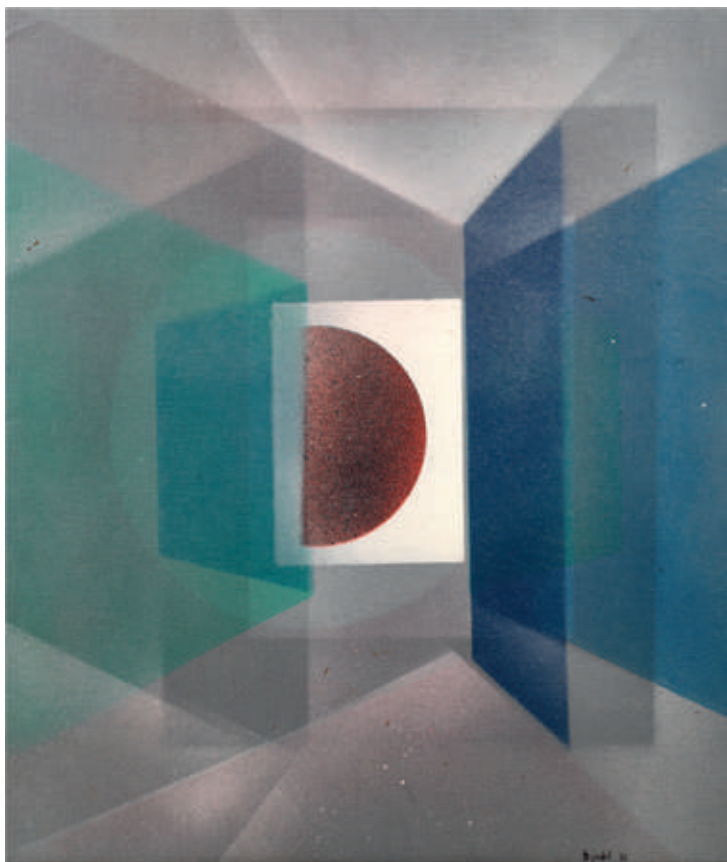


347
BODO
XX^E SIÈCLE
SANS TITRE
2013

Technique mixte
Toile
60.5 x 30 cm
Signé et daté sur la tranche

€ 200 - 300





348

BERNARD JARDEL
(1932-1984)
SANS TITRE
1970

Huile sur toile
53.5 x 45 cm
Signé et daté en bas à droite

€ 200 - 300



349

BERNARD JARDEL
(1932-1984)
SANS TITRE
S.D.

Huile sur toile
53.5 x 45 cm
Signé en bas à gauche

€ 200 - 300



350

JEAN-CLAUDE CUBAYNES
NÉ À VERSAILLES, EN 1944
LE VERGER

Huile sur panneau
Signé en bas à gauche : *Cubaynes*
H. 55 x L. 46 cm

€ 200 - 300



351

JEAN-CLAUDE CUBAYNES
NÉ À VERSAILLES, EN 1944
LE RUISSEAU FLEURI
1992

Huile sur panneau
Signé en bas à gauche : *Cubaynes*
H. 60 x L. 73 cm

€ 200 - 300

PROVENANCE

Honfleur, Galerie Le Fleuron
Acquis du précédent par le propriétaire
actuel en 2006



352

KIM SOU, KIM HEUNG SOU DIT,
(HAMHEUNG, 1919 – SÉOUL, 2014)

SANS TITRE
S.D.

Huile sur toile
66 x 55 cm
Signé en bas à gauche

€ 12 000 - 18 000



DESIGN

353

GAETANO PESCE

NÉ À LA SPEZIA (ITALIE), EN 1939

CHAISE ARAIGNÉE NOIRE

MODÈLE « GREEN STREET »

À huit jambes en résine noire.

Résine

H. 95 cm, L. 40 cm, P. 42 cm

Étiquette sous l'assise : « Greene Street Chair
/ Gaetano Pesce Original Design 1984 /125 –
Authorized Reedition 2005 / Vitra Museum Design »

€ 500 – 700





354

**LOUIS VUITTON
COFFRET À CIGARES 75**

Placage d'ébène de Macassar et poirier sur acajou,
intérieur en cèdre ; cuir et laiton ; hygromètre
Monogramme en poirier sur le couvercle : *LV*
Plaque d'authenticité à l'intérieur du couvercle :
H. 13 cm, L. 40 cm, P. 17 cm

€ 300 - 500



355

ÉMILE GALLÉ

VASE MONTÉ EN LAMPE
(NANCY, 1846 - 1904)

Vase multicouches dégagées à l'acide, à
décor de paysage vosgien, monté en lampe
Nancy, deuxième moitié du XIX^e siècle
Verre et laiton

Signé *Gallé*

H. 31 cm, L. 17 cm, P. 8 cm

€ 2 000 - 3 000

356

LÉON JALLOT (1874 – 1967)

TABLE DE MILIEU

En placage de ronce de noyer à corps octogonal ouvrant par huit tiroirs à prise de tirage sphérique, deux portes pleines sur intérieur à étagères et huit casiers d'angle.

Placage de ronce de noyer

H. 66.5 cm, D. 90 cm

Modèle de table présenté au Salon des Artistes Décorateurs à Paris en 1926

€ 3 000 – 4 000

PROVENANCE

Collection Lesieutre

Acquis auprès de ce dernier par l'actuel propriétaire

BIBLIOGRAPHIE

Raymond Régamey, « Le XVIème Salon des Artistes Décorateurs », *Art & Décoration*, juillet 1926, modèle référencé et reproduit p. 14.





357

JEAN BESNARD (1889-1958)

pour Primavera

1920

Lampe en faïence finement craquelée.

Forme pansue à épaulement marqué. Panse décorée d'une suite de bandes horizontales marquées par de la gomme arabique.

H. 31 cm

€ 2 000 – 3 000

Provenance

Vente CAMARD, 9VI 2004, N°30



358

RENÉ PROU (1889-1947)

Vers 1931

Mobilier de salon, se composant d'un canapé trois places et trois fauteuils. Entièrement retapissé de cuir beige.

Sycomore, cuir beige. Accident à deux pieds

Canapé : H. 85 cm, L. 180, P. 74 cm

Fauteuils : H. 77 cm, L. 62 cm, P. 63 cm

€ 2 800 – 3 500

Référence

Fauteuil visible sur le dessin préparatoire du salon de Mme Arselin dont René Prou a fait la décoration de la villa à Plancher-les-Mines (Haute-Saône), en 1931



359

MAXIME OLD (?)

Importante enfilade en placage de bois de rose à corps quadrangulaire ouvrant par quatre tiroirs centraux et flanqués de deux portes pleines de part et d'autre à entrées de serrure en bronze doré à corps de poissons et de tours. Piétement à volute sur pied conique et base pleine quadrangulaire.

H. 98 cm, L. 259 cm, P. 57 cm

€ 2 000 – 3 000



360

POMONE

(ATELIER D'ART DU BON MARCHE)

Vase en céramique à corps ovoïde épaulé et col tubulaire. Email turquoise et blanc sur fond noir rehaussé de dorure.

Céramique

H. 55 cm

Signé, marqué Atelier d'Art du Bon Marché.

Daté par Anne Lajoix des Années 30

€ 400 – 600



361

ATTRIBUÉ À MAXIME OLD

Paire de console en sycomore à plateau rectangulaire ouvrant par un tiroir en ceinture et prise de tirage conique en laiton. Dalle de verre à la forme en cuvette. Piétement d'angle à jambes gainées fuselées et entretoise basse.

H. 68 cm, L. 95 cm, P. 35 cm

€ 500 – 700



362

ATELIERS JEAN PERZEL

1930

Grand plafonnier de modèle « 355 », à gradins, rectangulaire et arrondi à chaque extrémité.

H. 24 cm, L. 131 cm, l. 97,5 cm

Numéroté

€ 10 000 – 12 000

Certificat

Établi par Marika Copikova pour la Maison Perzel, qui précise que « ce modèle est une pièce d'exception des années 30. Il s'agit d'une pièce d'époque de la famille des modèles « 355 » en forme ovale », dans un mail en date du 18 mai 2022



363

ATTRIBUÉ À RENÉ PROU

Mobilier de chambre à coucher en sycamore se composant d'un bois de lit et d'une armoire ornementée de plaque de bronze à décor d'Adam et Eve. Tête de lit intégrant deux tables de chevet, et armoire ouvrant par deux portes pleines centrales sur une penderie en miroir et portes latérales sur des étagères. Portes et tête de lit dynamisé de filet d'acajou, piétement d'angle à jambes fuselées terminées par des

sabots de laiton.

Armoire : H. 190 cm, L. 114 + 98 cm, P. 57 cm

Lit : H. 154 cm, L. 200 cm, P. 64

€ 800 – 1 000



364

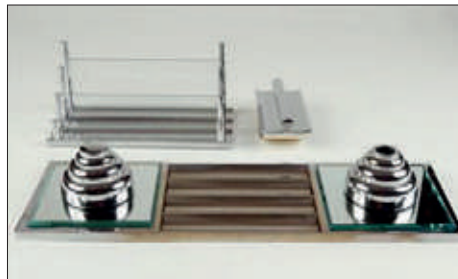
ALEXANDRE NOLL (1890-1970)

Lampe de table en ébène de Macassar sculptée de trois cercles superposés de dimensions différentes sur une base ovalisée. Abat-jour ovalisé en tissu crème.

H. 17 cm, L. 27 cm, P. 14,5 cm

Signé sous la base

€ 1 000 – 1 500



365

TRAVAIL MODERNISTE

Nécessaire de bureau comprenant un porte-lettres, un buvard et un double encrier porte-plume en métal argenté et verre.

Porte-lettres : L. 30,5 cm, l. 13,5 cm, H. 13 cm

Porte buvard : L. 14,5 cm, l. 8 cm, H. 6 cm

Encriers : L. 58 cm, l. 18,5 cm, H. 9 cm.

Manque le capuchon à un encrier

€ 600 – 800

366

TRAVAIL FRANÇAIS - 1940

Lampe de parquet en métal tubulaire nickelé enchâssé dans une tablette circulaire en palissandre et deux lames de métal latérale formant piétement sur base rectangulaire arrondie également en palissandre. H. 176 cm

€ 1 000 – 1 500



367

SCHNEIDER

Suite de huit, quatre paires de bougeoirs en cristal blanc à quatre bras de lumière et bobèches en laiton. H. 28 cm. Signé

€ 800 – 1 200 (division possible)



368

TRAVAIL FRANÇAIS

Porte parapluie en bois vernissé à huit compartiments en partie haute et un réceptacle en partie basse. Piètement à six jambes reliant les compartiments au réceptacle.

Dans le goût de Victor Courtray des Années 30

Bois vernissé

H. 75 cm, L. 44 cm, P. 25 cm

€ 200 - 300





369

FÉLIX LABISSE (1905-1982)

« Les aventures du roi Pausole », film de 1933.

Affiche de cinéma montée sur acier

Affiche d'origine

170 x 246 cm

€ 2 000 – 3 000



371

TRAVAIL 1940

Suite de quatre fauteuils en bois courbé à dossier légèrement enveloppant et piétement d'angle à jambes fuselées recouvert de cuir ivoire.

H. 83 cm, L. 58,5 cm, P. 44 cm

€ 1 200 – 1 500



374

JEAN BESNARD (1889-1958)

Lampe de table en céramique à corps sphérique épaulé et partie haute hémisphérique. Décor d'une frise de motifs en relief en partie haute et basse émaillé brun sur fond crème craquelé. Abat-jour tubulaire en tissu crème et froufrou. H. 30 cm. Non signé

€ 3 000 – 4 000

Certificat

Établi par Anne Lajoix, experte en Art du feu (lettre manuscrite non signée)



370

PAUL BONIFAS (1893-1967)

Pot couvert en céramique à corps entièrement godronné émaillé canon de fusil.

H. 22 cm. Signé

Daté par Anne Lajoix de Ferney-Voltaire, entre 1922 et 1940

€ 400 – 600



372

BAPTISTIN SPADE (1891-1969)

Buffet en placage de sycomore à caisson quadrangulaire ouvrant par deux portes pleines sur un intérieur à étagères. Plateau supérieur cuvette en comblanchien, piétement d'angle à jambes toupies terminées par des sabots de laiton. H. 90 cm, L. 175 cm, P. 53 cm

Étiquette de la Maison Spade au dos

€ 1 500 – 2 000



375

ATTRIBUÉ À RENÉ PROU

Fauteuil à dossier droit légèrement incliné et accotoirs pleins à manchettes plates entièrement recouvert de velours de lin. Piétement d'angle à jambes galbées en léger ressaut. H. 58 cm, L. 67 cm, P. 75 cm

€ 1 000 – 1 500



373

TRAVAIL FRANÇAIS

1940

Paire d'appliques en bronze doré à deux bras de lumières et long abat-jour conique en verre blanc dépoli.

H. 23,5 cm, L. 29,5 cm, P. 21 cm

€ 300 – 400

376

TRAVAIL FRANÇAIS

1940

BUREAU EN CHÊNE CIRÉ

À plateau rectangulaire débordant formant piètement plein latéral en léger retrait ouvrant en ceinture par un tiroir central, quatre tiroirs en partie gauche et une porte pleine en partie droite. Prise de tirage tubulaire en métal chromé.

Chêne, métal chromé

78 cm, 150 cm, 85 cm

€ 500 – 1 000



377

DANS LE GOÛT DE

JACQUES-EMILE RUHLMANN

CHAISE À DOSSIER GONDOLE

En bois vernissé et piètement d'angle à jambes avant galbées droites et arrière sabre. Coussin recouvert de tissu crème.

Bois vernissé, tissu crème

€ 100 – 200



378 SABINO

Paire d'appliques à décor en bas-relief de scène de chasse sur l'une, et de femmes jouant au ballon sur l'autre

Verre moulé pressé

H. 21 cm, L. 31 cm, P. 4,5 cm

€ 200 – 300



379 CRISTAL LALIQUE

Paire d'appliques « Séville » (petit modèle, modèle créé par Marc Lalique en 1947). Épreuves en cristal blanc moulé pressé satiné mat et brillant.

H. 39 cm, L. 20 cm

€ 600 - 800

BIBLIOGRAPHIE

Catalogue commercial de la Maison Lalique, Paris, 1955, modèle référencé sous le numéro 10.002 et reproduit planche I

380

JORGE PIQUERAS (NÉ EN 1925)
1979

TABLE DE SALLE À MANGER

Important plateau ovalisé en marbre blanc sur piétement latéral en semi tulipe en marbre noir.

Marbre blanc veiné gris de Carrare et marbre noir Africa

H. 75 cm, L. 335 cm, P. 133,5 cm

€ 6 000 – 10 000

PROVENANCE

Pièce unique de commande pour un appartement parisien, 1979





en métal tubulaire chromé à jambes tubulaires.
H. 70 cm, plateau : 70 x 70 cm
Signé des deux noms
€ 400 - 600

381

ATTRIBUÉ À RENÉ PROU

Paire de chaises en sycamore à dossier droit arrondi. Piétement d'angle à jambes galbées sabres. Assises et dossiers recouverts de velours de lin crème. H. 81 cm, L. 42 cm, P. 45 cm

€ 800 - 1 000



382

TRAVAIL FRANÇAIS 1940

Gaine en acajou à corps conique sur pied carrée et plateau supérieur carré.
Haut. 125,5 cm

€ 400 - 600



383

LE CORBUSIER

Charles-Edouard JEANNERET dit & CASSINA (éditeur)

Table modèle LC10 du référencier de l'artiste, à plateau carré en dalle de verre sablé et structure



384

TRAVAIL FRANÇAIS 1940

Lampe de table à corps conique en pans coupés entièrement gainé de parchemin, vasque lumineuse en verre et abat-jour conique en tissu crème. H. 73 cm

€ 400 - 500



385

TRAVAIL 1940

Paire de fauteuils modèle « Pénélope » en métal tubulaire chromé et assise et dossier à résille métallique laquée noire.

Petit défaut à une soudure
H. 81 cm, L. 62 cm, P. 63 cm

€ 150 - 200

Bibliographie

Pierre Kjellberg, *Le mobilier du XX^e siècle, dictionnaire des créateurs*, Paris, Editions de l'amateur, modèle similaire reproduit p. 495



386

TRAVAIL FRANÇAIS

Sellette en acajou à plateau carré en marbre blanc veiné gris. Fût à quatre colonnes quadrangulaire sur base carrée.

H. 126 cm, plateau : 29 x 29 cm

€ 300 - 400



387

TRAVAIL FRANÇAIS 1940

Table basse à plateau circulaire en miroir et piétement tubulaire chromé en U sur doucine à corps carré en bois vernissé.

H. 50,5 cm, D. 70 cm

€ 500 - 700



388

TRAVAIL FRANÇAIS

CANAPÉ QUATRE PLACES

À dossier droit et accotoirs plein à manchette arrondie
entièrement recouvert de velours blanc cassé.

Velours blanc cassé, bois

H. 75 cm, L. 255 cm, P. 80 cm

€ 400 – 600

389

DANS LE GOÛT DE JEAN-BORIS LACROIX

LAMPADAIRE TRIPODE COMPAS

En métal laqué noir à petit plateau de forme libre en
verre orange. Abat-jour conique en tissu blanc.

Métal laqué, verre orange, tissu blanc

H. 151 cm

€ 600 – 800





390

ATTRIBUÉ À DJO-BOURGEOIS

Bureau plat en placage de sycomore à plateau rectangulaire et deux caissons latéraux ouvrant par deux portes pleines sur un intérieur à trois tiroirs en partie droite et un casier en partie gauche. Piétement d'angle à jambes pleines en retrait sous chaque caisson et bar d'entretoise arrière tubulaire.

H. 75 cm, L. 160 cm, P. 64 cm

Prise de tirage sculpté de H pour Hermine David (?)

€ 2 000 – 3 000

Provenance

Acquis auprès des héritiers d'Hermine David



391

**CARLO HAUNER & FORMA
(ÉDITEUR)**

Chaise longue à structure tubulaire en métal et accotoirs détachés en frêne à trois positions variables. Assise entièrement recouverte de skaï noir.

Métal, frêne, skaï noir

H. 72 cm, L. 4175 cm, P. 80 cm

€ 2 500 – 3 000

Bibliographie

50' *Decorative Art*, Charlotte & Peter FIELL, éd. TASCHEN, page 257



393

ERTON

Vers 1955

Paire de chauffeuses à dossier droit incliné et accotoirs détachés à manchettes arrondies formant piétement arrière et rejoignant le piétement avant. Assises et dossiers recouverts de velours de lin crème.

H. 86 cm, L. 68 cm, P. 66 cm

€ 1 800 – 2 500

Bibliographie

Erton, catalogue commercial, 1955, p. 56



394

VERS 1955

Paire de chauffeuses à dossier droit incliné et accotoirs détachés à manchettes arrondies formant piétement arrière et rejoignant le piétement avant. Assises et dossiers recouverts de velours de lin crème.

H. 83 cm, L. 59 cm, P. 52 cm

€ 600 – 800

Bibliographie

Erton, catalogue commercial, 1955, p. 56



392

TRAVAIL DANOIS

Vase conique godronné à petit col tubulaire émaillé bleu et noir mat.

H. 38 cm, D. 34,5. Marqué sous la base

Daté par Anne Lajoix des Années 50

€ 200 - 300

395

TRAVAIL FRANÇAIS 1940

Lampe de parquet en métal tubulaire nickelé enchâssé dans une tablette circulaire en verre blanc et deux lames de métal latérale formant piétement sur base rectangulaire arrondie en palissandre.

H. 176 cm

€ 1 000 – 1 500



396

TRAVAIL FRANÇAIS 1950

Bar roulant en sycomore et marqueterie de bois d'essences différentes à caisson quadrangulaire ouvrant par deux portes pleines sur un intérieur à rangements de verres et bouteilles.

H. 58 cm, L. 67 cm, P. 75 cm

€ 600 - 800





397

MAIRE-ANDRÉ ADAM

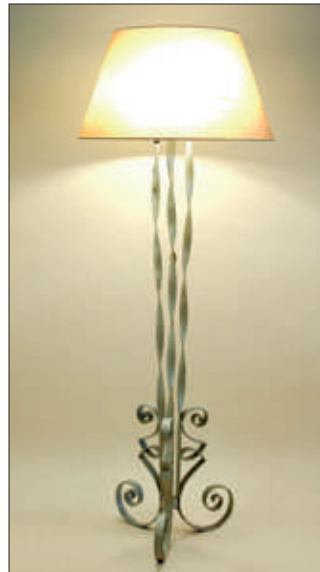
« Deux cervidés ». 1947

Laque et peinture polychrome sur plaque de bronze poli et dépoli. Cadre en citronnier.

Plaque : 21 x 15,5 cm – cadre : 39 x 31 cm

Monogramme en bas à droite et daté 1947.

€ 600 - 800



399

TRAVAIL FRANÇAIS 1940

Lampe de parquet en fer forgé patiné vert clair à fût torsadé sur piétement tripode en volute. Abat-jour conique en tissu beige.

H. 156,5 cm. Avec l'abat-jour : 190 cm

€ 300 - 400



401

TRAVAIL FRANÇAIS 1950

Bibliothèque en métal tubulaire patiné canon de fusil à quatre étagères en verre sablé à hauteur variable et piétement latéral à barreaux parallèles. H. 200 cm, L. 125 cm

€ 300 - 500



402

DANS LE GOÛT DE JULES LELEU

Table de salle à manger à plateau circulaire en tôle émaillée et piétement central tubulaire sur base circulaire ornementé d'un repose-pied tubulaire en métal chromé.

Tôle émaillée, métal chromé

H. 75,5 cm, D. 105 cm

€ 3 000 - 5 000

Bibliographie

Mobilier & décoration, n°4, 1954, p. 165

François Siriex, *Leleu: Décorateurs Ensembliers*, Monelle Hayot, 2007, modèle illustré p. 94



398

MAIRE-ANDRÉ ADAM

« Aigle sur son rocher ». 1939

Laque et peinture polychrome sur plaque de bronze poli et dépoli. Cadre en citronnier.

Plaque : 21 x 15,5 cm – cadre : 39 x 31 cm

Monogramme en bas à droite et daté 1939.

€ 600 - 800



400

DOMINIQUE (André Domin) (1883-1962)

& MARCEL GENEVIÈRE (1885-1967)

1949

Deux sièges cabinets pour le paquebot « Ile de France » créé en 1949, en sycomore vernissé entièrement recouvert de cuir façon reptile.

H. 66 cm, assise : 45 x 47 cm

€ 2 500 - 3 500

Historique

La Maison Dominique créa le mobilier des cabines de première classe sur le paquebot Île-de-France en 1949.

Bibliographie

Frédéric Ollivier, Aymeric Perroy, Franck Sénant, *A bord des paquebots - 50 ans d'arts décoratifs*, Paris, Éditions Norma, 2011, modèle de siège référencé et reproduit sur une photo in situ p. 250

403

TRAVAIL FRANÇAIS

1940

Table entièrement gainée de miroir à plateau octogonal et base pyramidale.

H. 71 cm, côtés : 54,5 x 54,5 cm

€ 300 - 500





404

ATTRIBUÉ À JANSEN

Mobilier de salon se composant d'une table à jeux en bois teinté vernissé à plateau carré et ceinture lancéolée sur piétement d'angle à jambes galbées, et de quatre fauteuils à dossier droit arrondi légèrement incliné, accotoirs détachés à manchettes plates et piétement avant galbé et arrière sabre recouvert de cuir blanc.
Dim. de la table : H. 76,5 cm, L. 91 x 91 cm
Dimensions des fauteuils : H. 99 cm, L. 57 cm, P. 66 cm

€ 3 000 - 4 000

Bibliographie

Mobilier & décoration, n°4, 1954, p. 165



406

FRANÇOIS DE CHABANEIX

(1920-2003)

ATELIER CERENNE - VALLAURIS

Vase « le moisson » en céramique à corps ovoïde et col tubulaire en émaux polychromes au naturel.

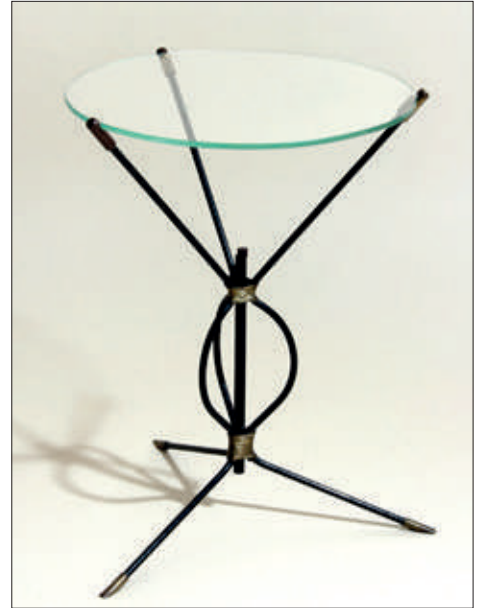
Céramique. H. 25 cm. Signé

Daté par Anne Lajoix des Années 50

€ 180 - 200

Provenance

Ancienne collection François Raty. Années 1952-55



409

TRAVAIL FRANCAIS 1950

Guéridon tripode en fer forgé à plateau circulaire en verre et piétement orné de laiton enroulé sur petits patins dorés.

H. 55 cm, D. 40 cm

€ 120 - 150



405

TRAVAIL FRANÇAIS 1950

Vasque conique en verre opalescent à décor de petits anneaux en partie basse.

Verre opalescent

H. 36,5 cm

€ 100 - 150



407

TRAVAIL FRANCAIS 1960

Lot de trois chaises d'architecte en métal laqué rouge et bois peint à petit dossier évidé et piétement central à cinq jambes en étoile.

H. 79 cm, L. 50 cm

€ 400 - 600

408

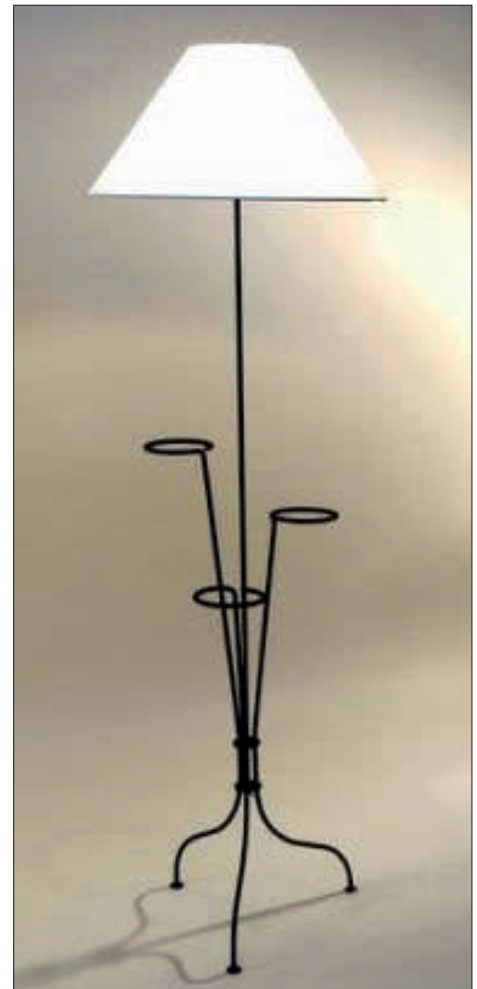
TRAVAIL FRANÇAIS 1950

Lampadaire en fer forgé noir à piétement tubulaire tripode intégrant trois porte-plantes.

Abat-jour conique en tissu blanc.

H. 148 cm

€ 200 - 300



410

MANUFACTURE DE DESVRES
PAIRE DE LAMPES EN FAÏENCE

€ 400 – 600



411

HOBBY HORSE

Bois vernissé

H. 50 cm, L. 30 cm, P. 64 cm

Marque au fer : *créative playthings/Princeton*

€ 200 – 300

412

TRAVAIL FRANÇAIS

1940

TABLE DE SALLE À MANGER

À plateau ovalisé en marbre blanc sur piétement à quatre doubles jambes tubulaires montées en pan coupé et réunies en partie basse par une entretoise plate.
Marbre blanc, bronze

H. 47 cm, L. 129 cm, P. 80 cm

€ 800 - 1 200





413

ATTRIBUÉ À MAURICE JALLOT

Table basse en chêne patiné à la céruse à plateau rectangulaire sur piétement d'angle à jambes en décrochées. Système de transformation en table de salle à manger avec plateau dépliant.

Chêne cérusé

Dimensions fermé (table basse) : H. 55 cm, plateau : 104 x 66 cm

Dimensions ouvert (table de salle à manger) : H. 75,5 cm, plateau : 104 x 126 cm

€ 3 000 - 4 000



416

TRAVAIL FRANCAIS 1950

Meuble de triage de poste en métal de couleur rouge à trente-cinq petits casiers en fond de bureau et un tiroir en partie droite. Tabouret pivotant intégré au meuble. Piétement d'angle à jambes droites et entretoises.

H. 185 cm, L. 104 cm, P. 93

€ 500 - 700



418

PAUL TUTTLE (1918-2002) & STÄSSLE (ÉDITEUR)

Table basse en métal tubulaire chromé en forme serpentine formant piétement et support de plateau circulaire en dalle de verre.

Métal chromé, verre
H. 45,5 cm, D. 75 cm

€ 300 - 400



419

TRAVAIL FRANCAIS 1960

Table basse à plateau circulaire en épaisse dalle de verre sur piétement tubulaire et large entretoise plate en métal noir.

H. 41 cm, D. 75 cm

€ 300 - 400



415

DANS LE GOÛT DE LOUIS SOGNOT

Paire de fauteuils en métal tubulaire nickelé à dossier droit incliné et accotoirs détachés sur piétement latéral en U. Dossier et fond de siège recouverts de cuir blanc.

H. 87 cm, L. 84 cm, P. 65 cm

€ 1 500 - 2 000



417

TRAVAIL FRANCAIS 1960

Paire de lampes en céramique à corps évasé et long col conique. Email granuleux blanc et abat-jour conique en tissu blanc.

H. 43-44 cm

€ 400 - 600



420

TRAVAIL FRANÇAIS 1960

Table roulante à structure en métal tubulaire chromé et quatre plateaux circulaires pivotants. Plateau inférieur ornementé d'un porte-bouteille latéral et piétement tripode sur roulette.

Métal chromé, verre
H. 53 cm, D. 54,5 cm

€ 200 - 300



421

MYRIAM CHATAIGNÈRE

BUSTE D'HOMME EN BRONZE,

Sur un haut socle à ressaut

Bronze

H. 57 cm, L. 46 cm

Hauteur totale, avec le socle : 123 cm

€ 300 - 500

422

ATTRIBUÉ À

SUZANNE GUIGUICHON

(PARIS, 1901-1985)

MEUBLE D'APPUI

En sycomore à corps quadrangulaire ouvrant par deux portes pleines, prise conique en miroir, piètement latéral plein en livre ouvert.

Sycomore, miroir

H. 102 cm, L. 176 cm, P. 47 cm

€ 500 - 700



423

TRAVAIL FRANÇAIS

1950

TABLE BASSE EN SYCOMORE

À plateau rectangulaire en travertin. Piètement d'angle à jambe galbées en X et entretoise tubulaire.

Sycomore, travertin

H. 37.5 cm, L. 94 cm, P. 50 cm

€ 600 - 800





424

DANS LE GOÛT DE DOMINIQUE

Lampe de parquet en bois blanc à fût tubulaire et base circulaire à partie haute bagué de laiton. Réflecteur en aluminium à corps conique et deux bras de lumières latéraux. Abat-jour conique.

H. 155 cm

€ 600 – 1 000



426

TRAVAIL FRANÇAIS 1960

Table basse à structure en acier tubulaire noir à plateau rectangulaire en carreaux de céramique polychrome.

Haut. 37 cm – long. 33 cm – prof. 22,5 cm

H. 37 cm, L. 33 cm, P. 22,5 cm

€ 120 -150



429

TRAVAIL FRANÇAIS 1960

Lampadaire en fer forgé laqué crème à piétement tripode et fût tubulaire ornementé d'une sphère en acier brossé. Abat-jour tubulaire en tissu crème.

H. 80 cm

€ 300 – 400



425

TRAVAIL ITALIEN 1960

Colonne lumineuse à importante bagues de verre blanc rayé vert sur base circulaire en métal chromé.

H. 130 cm

€ 500 – 800



427

TRAVAIL FRANÇAIS 1960

Lampe en céramique à corps ovoïde épaulé. Décor d'un pêcheur et de poissons émaillé polychrome. Abat-jour conique en tissu crème.

H. 33 cm. Signé L.D.

€ 300 - 400

430

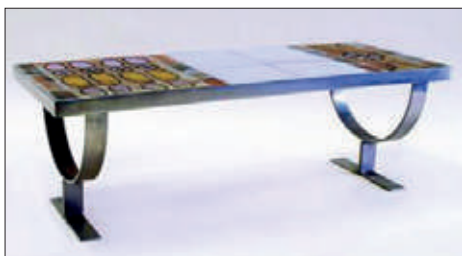
JULIETTE BELARTI

Table basse à plateau rectangulaire en carreaux de céramique émaillée et structure en métal tubulaire de section carrée.

H. 37 cm, L. 107 cm, P. 46 cm

Signé sur un carreau

€ 300 - 500



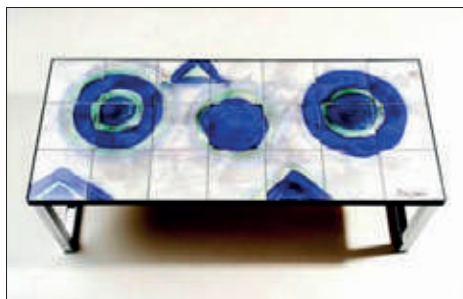
428

JEAN GREGORIEFF (NÉ EN 1931) & ROCHE & BOBOIS (éditeur)

Table basse à plateau rectangulaire en carreaux de céramique polychrome à motifs abstraits. Piétement à jambes latérales en U.

H. 36 cm, L. 108 cm, P. 47 cm

€ 400 – 600





431

TRAVAIL FRANÇAIS 1960

Table basse rappelant le travail de Cloutier à plateau rectangulaire en pierre de lave à décor abstrait rouge et orange enchâssé dans une structure en fer forgé noirci à jambes droites montées en biais.

H. 40 cm, L. 47 cm, P. 32 cm

€ 120 – 150



434

AGNÈS POTTIER

Un cadre en papier mâché patiné à inspiration africaniste et un second cadre de même facture à décor de cornes enchâssant un cadre en papier mâché.

Papier mâché

44 x 22 cm

37 x 24 cm

€ 300 - 400



432

ATTRIBUÉ À LUCIANO VISTOSI & Mazzega (éditeur)

Lampe de table en verre opalescent et opalin à deux corps hémisphériques s'enchâssant l'un dans l'autre. H. 35 cm, D. 45 cm

€ 600 – 800

436

NICOLAS SCHÖFFER & Maison Philips (éditeur)

« Lumino », modèle créé en 1968.

Tableau cinétique avec boîtier métallique et moteur électrique. Edité à 150 exemplaires.

H. 24 cm, L. 27 cm

Etiquette de l'éditeur

€ 2 000 – 3 000



433

TRAVAIL FRANÇAIS 1960

Table basse à structure en fer forgé noirci à plateau rectangulaire en carreaux de céramique polychrome.

H. 33 cm, L. 47 cm, P. 31,5 cm

€ 150 - 200



435

TRAVAIL FRANÇAIS 1970

Lampe de table à corps diabolo en verre orangé et abat-jour conique tressé de chanvre.

Verre, chanvre

H. 47 cm

€ 200 – 300





437

TRAVAIL FRANÇAIS 1970

Table d'appoint en métal tubulaire noir à plateau supérieur carré en verre bleu et plateau inférieur en tubes de métal. Piétement d'angle formant prise latérale supérieure.

H. 62,5 cm, L. 29 cm, P. 32 cm

€ 100 – 150



438

TRAVAIL ITALIEN 1970

Table basse en métal chromé à plateau rectangulaire aux angles arrondis intégrant une dalle de marbre beige et rosé. Piétement d'angle à jambes cylindrique conique.

H. 27 cm, L. 113 cm

€ 200 – 300



440

ATTRIBUÉ À FLORENCE KNOLL

Table basse à structure en métal tubulaire de section carrée chromé et plateau carré en dalle de verre.

H. 49 cm, L. 90 cm, P. 90 cm

€ 300 – 400

439

MAURICE MARTY

(né en 1935)

DEUX FAUTEUILS

CHAUFFEUSES YCKS,

Épreuves d'artiste

2012

Paire de chaises modèle YCKS du référencier de l'artiste (modèle créé en 1985) en acier inoxydable poli miroir et assise et dossier recouverts de cuir noir. Éditions de 2012 à douze exemplaires - numérotés 1/8 et 4 EA - et un prototype.

Acier inoxydable poli miroir, cuir noir

H. 90 cm, L. 42 cm, P. 80 cm

Numéroté 1/ et 2/ des épreuves d'artistes

Signé et justifié

€ 4 000 – 6 000

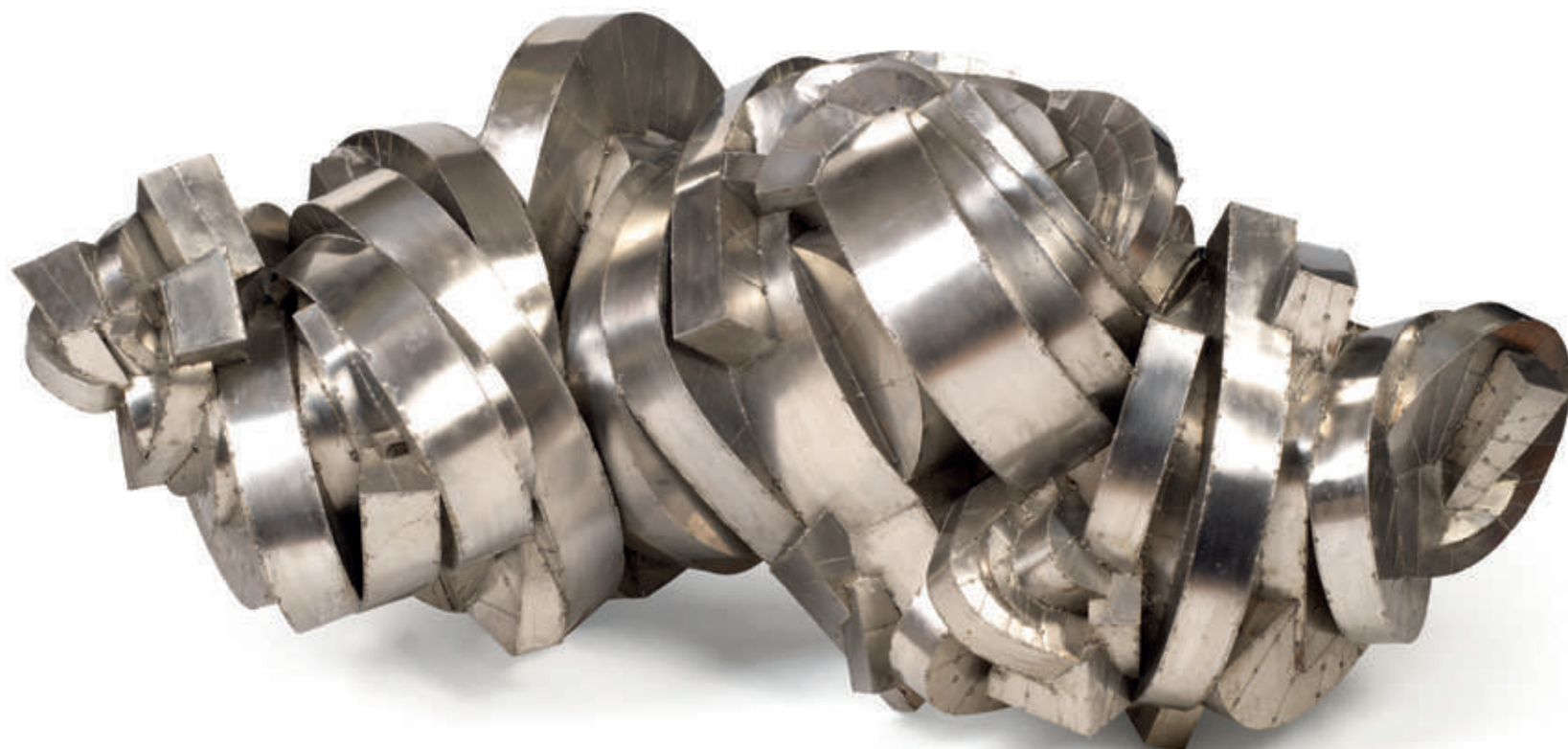
Certificat d'authenticité

Établi par Maurice Marty, le 10 février 2012

Historique

Ce modèle de chaise fut présenté à la Biennale Internationale des métiers d'art et création à Paris, en 2019.





441

SHAMAI HABER

(LODZ, 1922 – PARIS, 1995)

SCULPTURE EN ACIER INOXYDABLE

1977

Pièce unique

Acier inoxydable

H. 66 cm, L. 133 cm, P. 84 cm

€ 12 000 – 15 000

EXPOSITION

1986, Luxembourg, Théâtre municipal, *Hommage au sculpteur Shamaï Haber*, reproduit au catalogue, p. 50



442

JEAN RIVIER - VALLAURIS

Lampe de table en grès à corps conique épaulé à motifs incisés. Email blanc granuleux et brun rehaussé de bleu et jaune. Abat-jour conique crème à passe-poil gris.

H. 40 cm

Signé et situé sous la base

€ 300 - 400



443

GENEVIÈVE PONS (Née en 1924)

Suite de trois chaises en chêne à petit dossier évidé et piètement d'angle à jambes fuselées légèrement sabre réunies par une entretoise latérale. Fond de siège et assises recouverts de paille tressée.

H. 92 cm, L. 43 cm, P. 40 cm

€ 150 - 200



444

POUL HUNDEVAD (1917-2011)

Table à jeux en placage de palissandre à plateau carré gainé de feutre au verso, accueillant deux allonges. Piètement d'angle à jambes fuselées. H. 70 cm, L. 90 cm (fermée) - 160 cm (ouverte), P. 90 cm

Estampillée du fer à chaud Made in Denmark

Monogramme de Poul Hundevad

€ 800 - 1 000



445

DANS LE GOÛT DE AUDOUX-MINET

Miroir à vue ovalisé dans une monture en corde tressée.

Corde tressée, miroir

H. 158 cm, L. 58 cm

€ 400 - 600



446

ATTRIBUÉ À FRANCISQUE CHALEYSSIN

Chaise africaniste en chêne cèrusé à dossier droit légèrement incliné et piètement latéral à jambes droites réunies par une entretoise latérale en ressaut.

H. 75 cm

€ 300 - 500



447

ATTRIBUÉ À CHARLES DUDOUYT

Fauteuil en chêne à dossier droit légèrement incliné et accotoirs détachés à manchettes arrondies. Piètement d'angle à jambes fuselées légèrement sabre. Assise et fond de siège recouvert de cuir noir.

H. 85 cm, L. 64 cm, P. 51 cm

€ 600 - 800

448

**ROLAND HAEUSLER
& PAUL KREBS (ÉDITEUR)**

Suite de quatre chaises en hêtre vernissé à petit dossier évidé et piétement d'angle à jambes gainées fuselées. Dossiers et assises recouverts de skaï gris imitant le tweed.

H. 85 cm, L. 42,5 cm, P. 46 cm

€ 300 – 500

Bibliographie

Meubles et Décors, Mars 1958, n°715, Édition professionnelle



LA SECONDE PARTIE
DE LA COLLECTION DE
MME D.- B.
SERA PRÉSENTÉE
PRÉSENTÉE ONLINE
(PLUS DE 400 LOTS)
EN DÉCEMBRE 2022

449

TRAVAIL FRANÇAIS 1970

Table à plateau portefeuille en placage de citronnier à piétement d'angle à jambes fuselées terminées par des sabots de bronze doré.

H. 72,5 cm

Plateau fermé : 92 x 60 cm ; - ouvert : 190 x 92 cm

€ 200 – 300



450

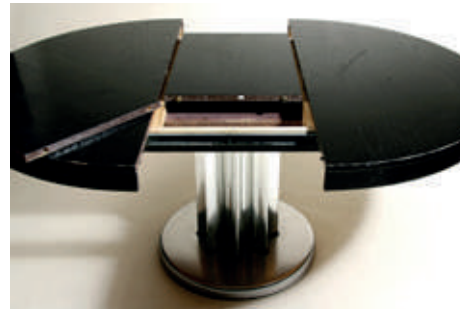
TRAVAIL FRANÇAIS 1970

Table à transformation.

Table de salle à manger à plateau circulaire en bois noirci ouvrant en son centre pour deux rallonges de même matière. Piétement central à huit jambes tubulaires sur base circulaire.

H. 76,5 cm, plateau fermé : D. 115 cm

€ 1 500 – 2 000



451

**CHRISTIAN FJERDINSTAD
(1891-1968)**

& GALLIA (ÉDITEUR)

Saucière « cygne » en métal argenté.

H. 9 cm, L. 17 cm, P. 6 cm

Signé

€ 300 - 400



452

CRISTALLERIE

LEMBERG-LES-BITCHE

Lampe de table en cristal blanc taillé.

H. 35 cm

Étiquette de la cristallerie sous la base.

€ 200 - 300



453

JEAN-PHILIPPE FRANCK

Console en métal peint rouge à plateau carré sur piétement central tubulaire de section carrée et base pyramidale.

H. 73 cm, plateau : 60 x 60 cm

€ 200 – 300



454
TRAVAIL FRANÇAIS
 Boîte en verre blanc et bleu
 H: 13 cm
 € 100 - 150



455
TRAVAIL FRANÇAIS
 Encrier sphérique en cristal blanc
 H: 9 cm
 € 100 - 150



456
TRAVAIL MODERNE
 Table de milieu en bois peint rouge et blanc à plateau octogonal sur piétement en ailettes et base cruciforme.
 H. 64,5 cm, L. 70 cm, P. 59,5 cm
 € 400 - 600



457
TRAVAIL FRANÇAIS 1970
 Paire de lampes en céramique émaillée blanche à corps tubulaire étranglé épaulé et long col en métal chromé. Abat-jour conique en tissu blanc. Céramique émaillée, métal chromé, tissu blanc
 H. 38 cm
 € 600 - 800



458
JEAN-PHILIPPE FRANCK
 Paire de consoles en métal peint blanc à plateau carré sur piétement central tubulaire de section carrée et base pyramidale.
 H. 73 cm, plateau : 60 x 60 cm
 € 400 - 500



459
TRAVAIL FRANÇAIS 1970
 Lampe de table en cristal blanc modelé à corps libre et cache-ampoule sphérique.
 H. 18 cm
 € 200 - 300



460
TRAVAIL FRANÇAIS 1970
 Table bureau.
 Table de salle à manger à structure en métal tubulaire de section carrée à plateau rectangulaire en verre fumé et piétement d'angle.
 H. 76 cm, plateau : 168,5 x 93 cm
 € 300 - 400



461
TRAVAIL FRANÇAIS 1970
 Lampe de bureau en métal tubulaire chromé et cache-ampoule hémisphérique en métal laqué blanc et base circulaire.
 Métal chromé et laqué blanc
 H. 37 cm
 € 200 - 300

462

OLIVIER GAGNÈRE (NÉ EN 1952)
&
GALERIE EDITION LIMITÉE

BOUT DE CANAPÉ
SÉRIE FORMENTERA 2001

Sycomore, cuir naturel
H. 52 cm, L. 59 cm, P. 45 cm

€ 800 – 1 000



463

OLIVIER GAGNÈRE
(NÉ EN 1952)
&

GALERIE EDITION LIMITÉE
TABLE BANC
SÉRIE FORMENTERA 2001

Sycomore, cuir olive
H. 52 cm, L. 140 cm, P. 45 cm

€ 800 – 1 000



464

TRAVAIL FRANÇAIS
1940

FAUTEUIL EN IROKO

À haut dossier trapézoïdal et accotoirs détachés
à manchettes plates recouvertes de cuir ivoire.
Piètement d'angle à jambes fuselées et arrière sabre.
Iroko, cuir ivoire
H. 90 cm, L. 52 cm, P. 60 cm

€ 600 – 800



465

GIANCARLO PIRETTI
& Castelli (éditeur)

Suite de quatre chaises modèle « DSC 106 » à dossier et assise en hêtre vernissé et structure en métal tubulaire.

H. 77 cm, L. 56 cm, P. 56 cm

Cachet Castelli sur chaque pièce

€ 400 - 600



466

TRAVAIL FRANÇAIS 1970

Table basse en métal perforé de petits trèfles à plateau rectangulaire et piétement d'angle à double jambes coniques.

Métal repeint à l'époxy

H. 51 cm, L. 78 cm, P. 58 cm

€ 300 - 500



467

TRAVAIL FRANÇAIS 1970

Paire de tabourets hauts en métal perforé blanc à assise arrondie formant piétement et entretoise basse. Métal repeint à l'époxy

H. 75 cm, D. 50 cm

€ 150 - 200



468

EDOUARD-MARCEL SANDOZ

(1881-1971) pour Richard GINORI Pichet « Pingouin » en porcelaine blanche émaillée bleu et blanche.

Porcelaine. H. 18 cm. Signé

€ 300 - 400

Bibliographie

Félix Marilhac, Edouard Marcel Sandoz, sculpteur, figuriste et animalier, Paris, éditions de l'Amateur, modèle similaire référencé et reproduit p. 54



470

GAETANO SCIOLARI

(1927-1994)

& KNOLL (éditeur)

Suspension « Scio » en métal nickelé à neuf bras de lumière.

H. 27 cm, D. 23,5 cm

Numéroté 14032

€ 200 - 300



469

TRAVAIL FRANÇAIS

1960

Lampe « Grumault » en métal chromé sur base circulaire. Abat-jour tubulaire en tissu blanc.

Métal chromé, tissu blanc

H. 48 cm

€ 200 - 300



471

TRAVAIL ITALIEN

Lampe de table à corps central tubulaire en verre opalin blanc surmonté d'une coupe en verre blanc à décor central de vaguelettes en verre ambré et base circulaire de métal à double rangs de perles.

H. 34 cm, D. 40 cm

€ 200 - 300



472

JULIETTE BELARTI

TABLE BASSE

En métal tubulaire de section carrée à plateau rectangulaire en carreaux de céramique à motifs abstraits gris, turquoise et violet.

Céramique ; métal

H. 33 cm, L. 69 cm, P. 39 cm

Signé

€ 200 – 300

473

TRAVAIL FRANÇAIS

1970

TABLE BASSE

À plateau rectangulaire orné de carreaux d'ardoise et de céramique rouge. Piètement d'angle à jambes tubulaire de section carrée en métal noirci et entretoise basse.

Ardoise, céramique rouge ; métal noirci

H. 40 cm, L. 91 cm, P. 41 cm

€ 400 – 600

474

ROBERT OHL (NÉ EN 1926)

& WILKHAHN EDITEUR

DEUX CHAISES DITES

« NET CHAIRS » O-LINE

(MODÈLE CRÉÉ EN 1973)

À dossier et assise ovalisé tendus de polyester tressé noir. Piètement tubulaire arqué et base circulaire en léger gradin.

Polyester, métal

H. 69 cm, L. 54 cm, P. 59 cm

€ 400 – 600

BIBLIOGRAPHIE

Pierre Kjellberg, *Le mobilier du XX^e siècle - Dictionnaire des créateurs*, Paris, Éditions de l'amateur, modèle similaire reproduit p. 459





475

TRAVAIL FRANÇAIS 1970

Lampe orange à paillettes en suspension dans un liquide

€ 150 – 200



476

MARIUS BESSONE (1929-2001)
VALLAURIS

Lampe de table en céramique à corps sphérique épaulé et petit col annulaire. Décor d'un large bandeau à frise de motifs stylisés incisés émaillé rouge sur fond gris blanchâtre. Abat-jour conique en tissu blanc. H. 35 cm

€ 200 – 300



477

PERRY KING SANTIAGO

MIRANDA

ARTELUCE (éditeur)

1982

Suspension modèle « Aurora ». Lampe avec lumière directe et indirecte, trois ampoules halogène à basse tension.

D. 60 cm environ

€ 100 – 200



478

**D'APRÈS UN MODÈLE
DE LE CORBUSIER**

Fauteuils bas d'extérieur d'esprit constructiviste en bois patiné blanc à dossier et fond de siège inclinés. Accoudoirs détachés à manchette plate, support d'accotoirs formant piétement avant. H. 93 cm, L. 84 cm, P. 85 cm

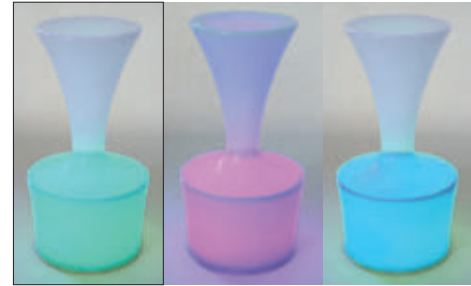
€ 500 – 800

479

MARTIN VISSER (1922-2009)
& SPECTRUM (éditeur)

Paire de tables basses en métal tubulaire de section carrée et plateau carré en formica blanc. H. 33 cm, plateau : 63 x 63 cm

€ 400 – 600



480

BRUNO HOUSSIN

& SOCA (éditeur)

Tabouret « Hic light » en polyéthylène bleu rotmoulé rétroéclairé en partie basse.

H. 78 cm, D. 41 cm

€ 200 – 300



481

MUIGUE 1982

Lampe de table en pierre blanche à deux anses latérales évidées en partie haute. Abat-jour conique en tissu crème.

H. 36 cm. Signé et daté 1982

€ 200 – 300



482

TRAVAIL FRANÇAIS 1970

Table basse à plateau rectangulaire en verre blanc et piétement central à deux cercles enchâssés sur base ovalisée.

H. 33 cm, L. 110 cm, P. 47,5 cm

€ 200 – 300

483

POUL KJAERHOLM

(ØSTERVÅ, 1929 – HILLERØD, 1980)

&

Fritz Hansen

ÉDITEUR

Fauteuil « PK11 » du référencier de l'artiste, créé en 1957, à structure en métal, assise recouverte de cuir noir, dossier en frêne et piètement tripode à jambes droites.

Frêne, métal et cuir noir

H. 65 cm, L. 63 cm, P. 45 cm

Étiquette de l'éditeur

€ 300 – 500



BIBLIOGRAPHIE

Michael Sheridan,
The furniture of Poul Kjørholm, Catalogue raisonné, New York, Éditions Gregory R. Miller & Co, 2007, exemplaire similaire reproduit p.100-101



484

TRAVAIL FRANÇAIS

PAIRE DE SELLETTES

À deux plateaux circulaires en décroché en bois vernissé sur double piètement tubulaire et base circulaire.

Bois vernissé, métal chromé

H. 63.5 cm, D. 30 cm

€ 600 – 1 000

485

TRAVAIL FRANÇAIS

1960

TABLE À JEU EN CHÊNE

À plateau carré portefeuille ouvrant sur un intérieur en feutre vert. Piètement latéral compas.

Chêne ; feutre vert

H. 74 cm

Dimensions du plateau fermé : 60 x 60 cm ; ouvert : 84 x 84 cm

Signé

€ 300 – 500





486

MANUFACTURE DE DESVRES

Paire de lampes de table en céramique émaillée blanche à corps ovoïde et long col fuselé. Abat-jours tubulaires en tissu crème.

H. 57 cm

€ 800 - 1 200



489

DANS LE GOÛT DE JACQUES-ÉMILE RUHLMANN

Paire de chaises en acajou à dossier cintré légèrement renversé. Assises et dossiers recouverts de velours gris. Piètement d'angle à jambes sabres.

H. 78 cm, L. 50 cm, P. 60 cm

€ 300 - 400

487
TRAVAIL FRANÇAIS
Sellette en chêne cérusé à plateau carré et piètement central tubulaire sur base carrée en gradin.
H. 60 cm, plateau : 34 x 34 cm
€ 80 - 100



490

TRAVAIL FRANÇAIS 1970

Paire de tables basses à plateau circulaire en dalle de verre sur piètement central cruciforme.

H. 53 cm, D. 70 cm

€ 300 - 500



491

DANS LE GOÛT DE RENÉ PROU

Table basse tripode à piètement en bronze doré cannelé supportant un plateau circulaire en verre blanc.

H. 40 cm, D. 70 cm

€ 300 - 500



488

TRAVAIL 1970

Table haute à deux plateaux carrés en verre blanc et structure en métal tubulaire à piètement central de quatre tubes et base circulaire en marbre blanc.

H. 78 cm, L. 40 cm, P. 29 cm

€ 300 - 500



492

MAURIZIO MANZONI & ROBERTO TAPINASSI

& STEINER (éditeur)

Paire de tabourets « Faubourg » en lame de métal chromé, et assise en cuir blanc. Piètement central à quatre jambes plates.

H. 39 cm, L. 87 cm, P. 65 cm

Marqué Steiner Paris

€ 300 - 400



493

TRAVAIL FRANÇAIS
1950

GUÉRIDON TRIPODE

En tôle pliée laquée rouge à épais plateau circulaire en bois peint et piètement compas.

Tôle pliée laquée, bois peint

H. 70 cm, D. 49.5 cm

€ 150-200



494

DANS LE GOÛT DE
JACQUES ADNET
(1900 - 1984)

TABLE BASSE EN ACAJOU

Vernie à plateau gainé de miroir (refait à l'identique) et piètement d'angle plein. Acajou, miroir

H. 53 cm, L. 68 cm, P. 38 cm

€ 600 – 800

495

JACQUES ADNET
(1900 – PARIS, 1984)

PAIRE DE FAUTEUILS CLUB

et un repose-pied entièrement recouverts de cuir écru à piètement cubique apparent en bois vernissé façon acajou.

Bois vernissé, cuir écru

H. 75 cm, L. 76 cm, P. 80 cm

H. 45 cm, L. 54 cm, P. 50 cm

€ 4 000 – 6 000





496

VITRINE DE PRÉSENTATION STYLE ART DÉCO / 1930 ????

Verre transparent et dépoli, miroir ; laiton et bois
H. 168 cm, L. 88 cm, P. 44 cm

€ 1 500 – 2 000

Cette vitrine de présentation éclairante de forme borne repose, en partie basse, sur un caisson en bois à tiroir. La structure en laiton souligne l'archivolte en verre dépoli. La porte vitrée ouvre sur cinq étagères en verre, celle du dessus plus étroite. Ce modèle s'inspire notamment des créations Art déco des maisons Lena ou Siegel à Paris.

497

SERVICE DE 47 VERRES À PIED EN CRISTAL DE SAINT-LOUIS

Dorés à la feuille d'or, comprenant 13 coupes à Champagne, 12 verres à vin rouge,
12 verres à vin blanc et 10 verres à eau

Cristallerie Saint-Louis, époque Napoléon III

Cristal au décor doré à la feuille d'or

€ 3 000 – 4 000





498

TRAVAIL SCANDINAVE

FAUTEUIL EN ORME À DOSSIER INCLINÉ

Évidé de barreaux et accotoirs détachés à manchette plate. Piètement d'angle à jambes fuselées. Assise recouverte de tissu écru et skaï noir.

Orme, skaï noir, tissu écru
H. 67 cm, L. 77 cm, P. 82 cm

€ 200 - 300

499

PETER HIVDT (1916-1986)

&

ORLA MOLGAARD-NIELSEN (1907-1993)

&

DAVERKOSEN-DANEMARK EDITEUR

TABLE D'ENCOIGNURE MODÈLE FD519 dit aussi « Minerva », en teck massif à plateau supérieur triangulaire et plateau inférieur carré recouvert d'osier tressé. Piètement d'angle à jambes tubulaires gainées.

Teck massif, osier tressé

Haut. 63 cm - Plateau : 73 x 73 cm

Marque de l'éditeur sous le plateau supérieur.

€ 500 - 700

HISTORIQUE

Modèle référencé dans le Furniture Index du Danish Design Museum sous le n°RP15826



500

TRAVAIL SCANDINAVE

TABLE BASSE

À double plateaux rectangulaires, le supérieur orné de carreaux de pâte de verre polychromes. Piètement d'angle à jambes fuselées.

Bois, carreaux de pâte de verre

H. 48 cm, L. 132 cm, P. 45 cm

€ 300 - 400





501

JORGE PIQUERAS 1979

(né à Lima, en 1925)

Pièce unique de commande pour un appartement parisien. Grande console en marbre blanc veiné gris de Carrare, à deux plateaux sur quatre pieds.

Avec les plans dessinés de l'artiste sculpteur.

H. 77 cm, L. 375 cm, P. 45

€ 4 000 – 6 000

Provenance

Pièce unique de commande pour un appartement parisien, 1979



502

PIÈCE DE COMMANDE POUR UN APPARTEMENT PARISIEN.

Console en marbre blanc veiné gris de Carrare.

Avec les plans dessinés de l'artiste sculpteur.

H. 77 cm, L. 45,5 cm

€ 2 000 – 3 000

Provenance

Pièce unique de commande pour un appartement parisien, 1979

503

TRAVAIL FRANÇAIS

SUITE DE QUATRE FAUTEUILS

À structure en métal tubulaire, dossier droit légèrement incliné à accotoirs évidés formant piètement. Assises et dossiers recouverts de tissu écru.

Métal, tissu écru

H. 74 cm, L. 51 cm, P. 62 cm

€ 400 – 600



504

TRAVAIL FRANÇAIS

1940

CHAISE

À dossier droit et piètement d'angle à jambes fuselées en sycomore à dossier et fond de siège recouvert de cuir ivoire.

Sycomore, cuir ivoire

H. 82 cm, L. 46 cm, P. 49 cm

€ 100 – 120

505

TRAVAIL FRANÇAIS
1970

Étagère en métal tubulaire de section carrée
à trois étagères en escaliers en verre fumé.

Métal, verre fumé

H. 131 cm, L. 80 cm, P. 45 cm

€ 300 – 500



506

DANS LE GOÛT DE RENÉ DUMAS

TABLE DE SALON

À plateau rectangulaire en verre fumé sur piétement cruciforme en plexiglass.

Plexiglas, verre fumé

H. cm, L. cm, P. cm

€ 400 – 600





507

TRAVAIL CONTEMPORAIN PAIRE DE TABLES D'AP- POINT

à structure en métal tubulaire de section carrée à deux plateaux carrés en miroir et piétement d'angle formant prise de tirage en partie haute.

Métal, miroir

H. 67 cm, L. 34 cm, P. 32 cm

€ 200 – 300

508

TRAVAIL FRANÇAIS 1950 GUÉRIDON

En métal chromé à plateau rectangulaire en miroir et piétement d'angle à jambes tubulaires reliées.

Métal chromé, miroir

H. 66 cm, L. 52 cm, P. 31 cm

€ 150 – 200

509

TRAVAIL FRANÇAIS

Table en métal tubulaire chromé à deux plateaux rectangulaires en verre blanc. Piétement d'angle.

Métal chromé, verre blanc

H. 75 cm, L. 40 cm, P. 32 cm

€ 150 – 200



510

TRAVAIL FRANÇAIS 1960

TABLE BASSE

À structure en métal tubulaire chromé et trois plateaux circulaires en verre blanc à corps pivotant.

Verre blanc, métal

H. 37 cm, D. 73 cm

€ 200 – 300

511

DANS LE GOÛT DE
GANDOMENICO BELOTTI (1922-2004)

SIX FAUTEUILS

À dossier droit incliné et structure en métal tubulaire chromé à assises et dossiers en fil de PVC blanc rappelant la chaise Spaghetti.

Métal chromé, fil de PVC blanc

H. 103 cm, L. 78 cm, P. cm

€ 500 - 700



512

TRAVAIL FRANÇAIS

1970

TABLE RONDE

À structure en métal tubulaire de section carrée à quatre jambes droites enchâssant un plateau circulaire en carreaux de céramique émaillé polychrome.

Carreaux de céramique, métal

H. 38,5 cm, D. 77 cm

€ 400 - 600

513

DANS LE GOÛT DE

PAUL LEGEARD

TABLE BASSE À PLATEAU

RECTANGULAIRE

En verre blanc sur piètement en lame de métal chromé en Z renversé.

Verre blanc, métal chromé

€ 120 - 150





514

FRANCE

PAIRE DE FAUTEUILS

FIN XVIII^E - DÉBUT XIX^E SIÈCLE

Dossier ajouré de palmettes sommet
d'une barre en balustre

Sycomore et palissandre

H. 90,5 cm, L. 56,5 cm, P. 43 cm

€ 600 - 800



515

MÉNAGÈRE HERMÈS

MODÈLE ATTELAGE

HERMÈS PARIS, XX^E

SIÈCLE

Comprenant 40 couverts pour 8
personnes

avec les sets de table assortis et les
coffrets d'origine

Acier doré

8 fourchettes, 8 couteaux, 8 fourchettes
à dessert, 8 petits couteaux et 8 petites
cuillères ; certains légèrement oxydés

€ 2 000 - 3 000





516

MARIO BOTTA

NÉ À MEDRISIO (ITALIE), EN 1943

&

ALIAS

ÉDITEUR

FAUTEUIL MODÈLE 614

du référencier de l'artiste, dit *Latonda* à structure en acier laqué et assise en tôle d'acier perforée laquée noire.

Acier laqué et tôle d'acier perforée laquée

H. 75 cm, L. 63 cm, P. 48 cm

Édition Alias

€ 200 – 300



517

DANS LE GOÛT DE GILLES BOUCHEZ

BUREAU À IMPORTANT PLATEAU RECTANGULAIRE

En verre blanc et structure en acier ouvrant par deux tiroirs de part et d'autre.

Piètement latéral à jambes plates réunies par une entretoise.

Acier, verre

H. 75 cm, L. 190 cm, P. 85 cm

€ 2 000 – 3 000



518

FEMME ALANGUIE
2002

Bronze patiné
Monogramme *EK*
Numéroté 1/8
H. 11 cm, L. 51 cm, P. 21 cm

€ 300 – 500



519

LES TROIS SINGES
DE LA SAGESSE

Bronze patiné
H. 15 cm

€ 200 - 300

520

CHRISTINE SEBAH

NÉE À MONTPELLIER EN 1948

TABLE BASSE EN VERRE

AUX PIEDS FORMÉS PAR QUATRE CARYATIDES EN BRONZE
SECONDE MOITIÉ DU XX^E SIÈCLE

Bronze, verre, fer
Signée sur le plateau
H. 46 cm, L. 140 cm, P. 100 cm

€ 2 000 – 3 000

PROVENANCE

Acquise par l'actuel propriétaire
auprès de Madame Lemaître
d'Estève de Bosch, antiquaire,
le 6 octobre 2008

On y joint le
Tapis moderne
à décor de figures
dansantes sur le
pourtour du fond
noir, la bordure
principale à festons
crème, rouge et jaune



521

LIONEL MORGAINE

(PARIS, 1928 – BOULOGNE-BILLANCOURT, 2016)

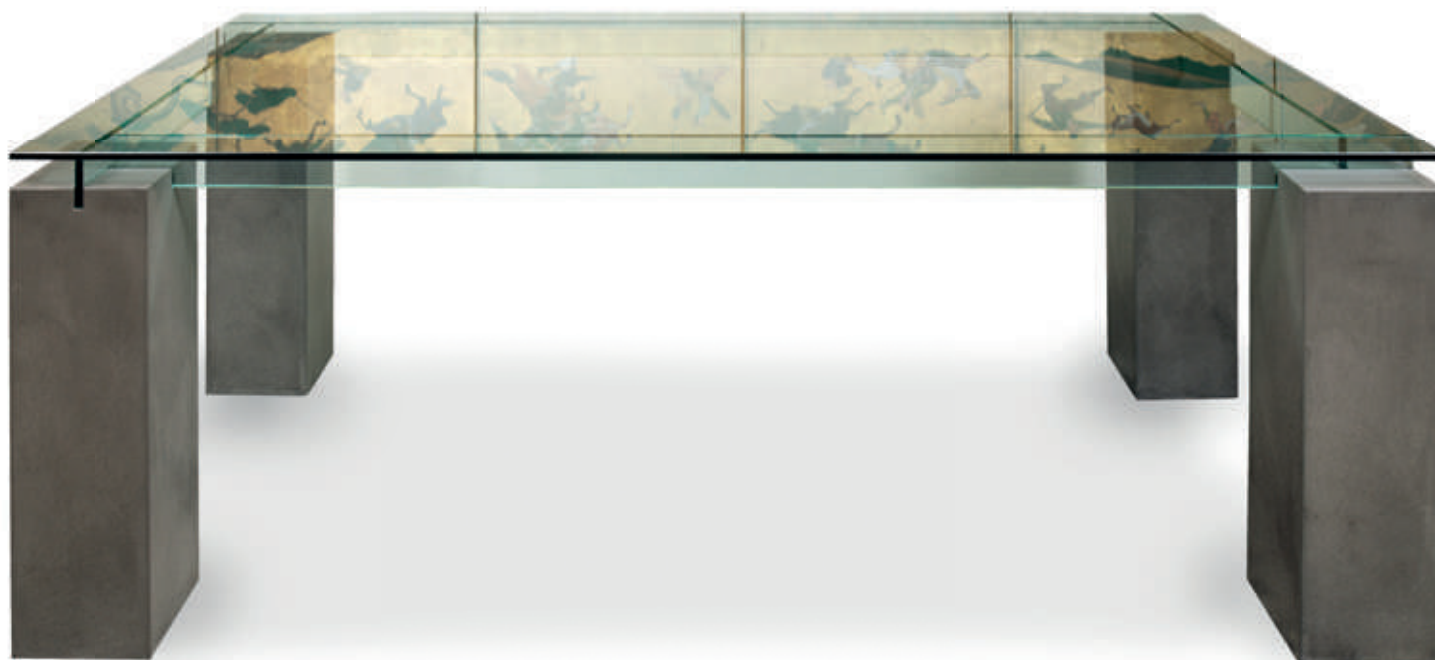
TABLE DE REPAS RECTANGULAIRE

à deux plateaux et traverses en verre portant sur quatre pieds en résine effet béton

Verre et résine

Édité par Roche Bobois, collection Ténééré

H. 73 cm, L. 200 cm, P. 100 cm



ET

DANIEL RODE

NÉ EN 1967

SUITE DE 8 CHAISES « 544 »

PRIX « TOP TEN » 2002

Multiplis de hêtre plaqué et teinté gris anthracite ; méthacrylate transparent

Édité par Roche Bobois, collection Altuglass

H. 87,5 cm, L. 42,5 cm, P. 58 cm

(Non photographié)

€ 600 – 1 000

PROVENANCE

Ensemble acquis neuf par l'actuel propriétaire, en 2011



522

AGNÈS BOULLOCHE
(PARIS, 1951 – LOIX, 2019)

L'INFANT AUX LÉGUMES ET L'INFANTE AUX FRUITS, EN DIPTYQUE

Huile sur panneau

Cadre Corsi

Signé en bas, l'un à gauche ; l'autre à droite : *Bulloche*

H. 55 x L. 46 cm

€ XXX

PROVENANCE

Honfleur, Galeries Bartoux

Acquis à la galerie par l'actuel propriétaire en 2011

Avec les certificats d'authenticité des Galeries Bartoux, n° 22 486 et 22 487



523

NINA KHEMCHYAN

NÉE À EREVAN (ARMÉNIE) EN 1964

TOTEM
2004

Faïence chamottée et oxydes métalliques
Signé et daté à la base, dans un cartouche : *Nina 2004*
H. 111 cm, D. 25,5 cm

PROVENANCE
Galerie de Buci, Paris
Collection privée, Paris

EROTICA 1-2
2008

Faïence chamottée et oxydes métalliques
Signé et daté à la base, dans un cartouche : *Nina 2008*
H. 59 cm, D. 64 cm

PROVENANCE
Commandé à l'artiste
Collection privée, Paris

€ 2 000 – 3 000

Ces trois grandes céramiques sont gravées en noir et blanc de scènes érotiques. Les deux sphères *Erotica 1* et *Erotica 2*, réalisées sur commande, ont été conçues dans le même esprit que *Totem*.
En 2004, l'artiste arménienne Nina Khemchyan reçoit

une double consécration. Ses œuvres entrent dans les collections permanentes du Musée national d'Art contemporain d'Erevan (Arménie) et elle obtient le Premier prix de sculpture à la MAC 2000, Manifestation d'Art contemporain organisée à l'Espace d'Auteuil.



524

« REALE DE FRANCE - 1670 »

Maquette à l'échelle 1:60 d'une galère royale française de la fin du XVII^e siècle

Teck, méranti et pin ; coton trempé ; éléments de décoration en plomb, peints à la main

Modèle fabriqué par Historic Marine, collection Historique

H. 72 cm, L. 107 cm, P. 49 cm

€ 800 – 1 200



525

« BRITANNIA - 1893 »

Très grande maquette du yacht du Prince de Galles, futur Edouard VII, puis de son fils George V

Atelier Historic Marine, 2004

Teck, méranti et pin ; coton trempé ; éléments de décoration en plomb, peints à la main

Drapeau arrière cassé

Signé et daté sur un cartel : « Sous la supervision de Varice Rioux, mai 2004 »

H. 189 cm, L. 151 cm, P. 24 cm

€ 800 – 1 200



526

« KING OF MISSISSIPPI »

Maquette de l'emblématique bateau à vapeur et à aubes du « grand fleuve » américain

Atelier Historic Marine, 2001

Teck, méranti et pin ; coton trempé ; éléments de décoration en plomb, peints à la main

Signé et daté sur un cartel : « Sous la supervision de Varice Rioux / Mai 2001 »

H. 80 cm, L. 129 cm, P. 36 cm

€ 800 – 1 200

527

« **H.M.S. VICTORY - 1765** »
ATELIER HISTORIC MARINE, 2000

Teck, méranti et pin ; coton trempé ; éléments de décoration en plomb, peints à la main

Signé et daté sur deux cartels : « Maquette réalisée par Pravind Kaharee, Historic Marine / Sous la supervision de Varice Rioux, 2000 »

H. 74 cm, L. 105 cm, P. 35 cm

€ 800 – 1 200



528

« **AMERIGO VESPUCCI - 1931** »
ATELIER HISTORIC MARINE, 2004

Teck, méranti et pin ; coton trempé ; éléments de décoration en plomb, peints à la main

Signé et daté sur un cartel : « Sous la supervision de Varice Rioux / Mai 2004 »

H. 80 cm, L. 129 cm, P. 36 cm

€ 800 – 1 200



529

« **SAN FELIPE - 1690** »

Maquette du galion, premier navire de l'Armada espagnole, qui sombra chargé d'or en 1705

Teck, méranti et pin ; coton trempé ; éléments de décoration en plomb, peints à la main

Drapeau arrière cassé

Modèle fabriqué par Historic Marine, collection Historique

H. 82 cm, L. 100 cm, P. 37 cm

€ 800 – 1 200



CONDITIONS GÉNÉRALES DE VENTE EN DATE DU 25 JANVIER 2022

Marc-Arthur Kohn SAS est un opérateur de ventes volontaires de meubles aux enchères publiques communément appelé O.V.V., régi par la loi n° 200-642 du 10 juillet 2000, modifiée par la loi du 20 juillet 2011, qui agit comme mandataire du vendeur et n'est pas partie au contrat de vente qui unit exclusivement le vendeur et l'adjudicataire.

GÉNÉRALITÉS

Les présentes conditions générales de vente, la vente et tout ce qui s'y rapporte sont régies par le droit français. Les vendeurs, les acheteurs ainsi que les mandataires de ceux-ci acceptent que toute action judiciaire relève de la compétence exclusive des tribunaux du ressort de Paris (France). Les dispositions des présentes conditions générales sont indépendantes les unes des autres. La vente est faite au comptant et les prix s'expriment en euros (€). Les lots suivis de (*) sont mis en vente par un membre de Marc-Arthur KOHN SAS.

GARANTIES

Le vendeur garantit à Marc-Arthur KOHN SAS et à l'acheteur qu'il est le propriétaire non contesté, ou qu'il est dûment mandaté par le propriétaire non contesté, des biens mis en vente, lesquels ne subissent aucune réclamation, contestation ou saisie, ni aucune réserve ou nantissement et qu'il peut transférer la propriété des dits biens valablement. Les indications figurant au catalogue sont établies par Marc-Arthur KOHN SAS et l'Expert, qui l'assiste le cas échéant, avec toute la diligence requise par un O.V.V. de meubles aux enchères publiques, sous réserve des notifications, déclarations, rectifications, annoncées au moment de la présentation de l'objet et portées au procès-verbal de la vente. Ces informations, y compris les indications de dimension figurant dans le catalogue sont fournies pour faciliter l'inspection de l'acquéreur potentiel et restent soumises à son appréciation personnelle. L'absence d'indication d'une restauration d'usage, d'accidents, retouches ou de tout autre incident dans le catalogue, sur des rapports de condition ou des étiquettes, ou encore lors d'annonce verbale n'implique nullement qu'un bien soit exempt de défauts. Les indications données par Marc-Arthur KOHN SAS sur l'existence d'une restauration, d'un accident affectant le lot sont exprimées pour faciliter son inspection par l'acquéreur potentiel et restent soumises à son appréciation personnelle ou à celle de son expert. L'absence d'indication d'une restauration, d'un accident ou d'un incident dans le catalogue, les rapports, les étiquettes ou verbalement, n'implique nullement qu'un bien soit exempt de tout défaut présent, passé ou réparé. Inversement, la mention de quelque défaut n'implique pas l'absence de tout autre défaut. L'état de marche des pendules et l'état des mécanismes ne sont pas garantis. Les révisions et réglages sont à la charge de l'acquéreur. Aucune réclamation ne sera admise une fois l'adjudication prononcée, une exposition préalable ayant permis aux acquéreurs l'examen des œuvres présentées. Pour les objets figurant dans le catalogue de vente, un rapport de condition sur l'état de conservation des lots pourra être communiqué sur demande. Les informations y figurant sont fournies gracieusement et à titre indicatif uniquement. Les descriptions des lots résultant du catalogue, des rapports, des étiquettes et des indications ou annonces verbales ne sont que l'expression par Marc-Arthur KOHN SAS de sa perception du lot et ne saurait constituer la preuve d'un fait. Les photographies des lots ont pu être grossies ou réduites et ne sont donc plus à l'échelle. Elles n'ont donc pas de valeur contractuelle. Les pierres gemmes et perles en général peuvent avoir fait l'objet de pratiques générales d'embellissement (huilage pour les émeraudes, traitement thermique pour les saphirs et les rubis, blanchissement pour les perles). Ces améliorations sont considérées comme traditionnelles et sont admises par le commerce international des pierres gemmes et des

perles. Aucune garantie n'est faite sur l'état de marche des montres. Certaines maisons horlogères ne possédant plus les pièces d'origine pour la restauration des montres et pendules anciennes, aucune garantie n'est donnée à l'acquéreur sur la restauration des montres et pendules vendues en l'état. Celles-ci ne sauraient engager en aucune manière la responsabilité de Marc-Arthur KOHN SAS. En cas de contestations notamment sur l'authenticité ou l'origine des objets vendus, Marc-Arthur KOHN SAS est tenue par une obligation de moyens. Sa responsabilité éventuelle ne peut être engagée qu'à la condition expresse qu'une faute personnelle et prouvée soit démontrée à son encontre. Les estimations sont fournies à titre purement indicatif et elles ne peuvent être considérées comme impliquant la certitude que le bien sera vendu au prix estimé ou même à l'intérieur de la fourchette d'estimations. Les estimations ne sauraient constituer une quelconque garantie. Conformément aux dispositions de l'article L.321-17 du Code de Commerce, l'action en responsabilité de l'O.V.V. se prescrit par 5 ans à compter de la prise en compte de la vente aux enchères publiques.

RAPPEL DE DÉFINITIONS

Attribué à : signifie que l'œuvre a été exécutée pendant la période de production de l'artiste mentionné et que des présomptions désignent celui-ci comme l'auteur vraisemblable ou possible sans certitude.

Entourage de : le tableau est l'œuvre d'un artiste contemporain du peintre mentionné qui s'est montré très influencé par l'œuvre du Maître.

Atelier de : sorti de l'atelier de l'artiste, mais réalisé par des élèves sous sa direction.

Dans le goût de : l'œuvre n'est plus d'époque.

Suiveur de : l'œuvre a été exécutée jusqu'à cinquante années après la mort de l'artiste mentionné qui a influencé l'auteur.

ESTIMATIONS ET PRIX DE RÉSERVE

Le prix de vente estimé figure à côté de chaque lot dans le catalogue, il ne comprend ni les frais à la charge de l'acheteur, ni la TVA. Le prix de réserve est le prix minimum confidentiel arrêté avec le vendeur au-dessous duquel le bien ne sera pas vendu. Le prix de réserve ne peut être supérieur à l'estimation basse figurant dans le catalogue ou annoncée publiquement par le commissaire-priseur habilité et consignée au procès-verbal. Dans le cas où un bien ne comporterait pas de prix de réserve, la responsabilité de Marc-Arthur KOHN SAS ne serait pas engagée vis-à-vis du vendeur en cas de vente du bien concerné à un prix inférieur à l'estimation basse publiée dans le catalogue de vente.

ORDRES D'ACHAT ET ENCHÈRES PAR TÉLÉPHONE

Les ordres d'achat se font par écrit à l'aide du formulaire prévu. Ce formulaire doit être adressé à Marc-Arthur KOHN SAS au plus tard deux jours ouvrés avant la vente, accompagné d'un RIB bancaire précisant les coordonnées de l'établissement bancaire et d'une copie de pièce d'identité de l'enchérisseur. Pour les achats importants, il pourra être demandé une lettre accréditive de la Banque. Dans le cas de plusieurs ordres d'achat identiques, le premier arrivé aura la préférence. Les enchères par téléphone sont admises pour les clients qui ne peuvent se déplacer. À cet effet, le client retournera à Marc-Arthur KOHN SAS le formulaire susvisé. Dans les deux cas, il s'agit d'un service gracieux rendu au client. Marc-Arthur KOHN SAS et ses représentants ne porteront aucune responsabilité en cas d'erreur ou omission dans l'exécution des ordres reçus, comme en cas de non exécution de ceux-ci. À toutes fins utiles Marc-Arthur KOHN SAS se réserve le droit d'enregistrer les communications téléphoniques durant la vente. Les enregistrements seront conservés jusqu'au règlement du prix, sauf contestation.

ENCHÈRES

Pour une bonne organisation des ventes, les enchérisseurs potentiels sont invités à se faire connaître auprès de Marc-Arthur KOHN SAS avant la vente, afin de permettre l'enregistrement de leurs données personnelles. Les acquéreurs potentiels devront justifier de leur identité et de leurs références bancaires. Les enchères suivent l'ordre des numéros au catalogue. Marc-Arthur KOHN SAS est libre de fixer l'ordre de progression des enchères et les enchérisseurs sont tenus de s'y conformer. Le plus offrant et dernier enchérisseur sera l'adjudicataire. En cas de contestation au moment des adjudications, c'est-à-dire s'il est établi que deux ou plusieurs enchérisseurs ont simultanément porté une enchère équivalente, soit à haute voix, soit par signe, et réclament en même temps cet objet après le prononcé du mot « adjugé », ledit objet sera immédiatement remis en vente au prix proposé par les enchérisseurs et tous les amateurs présents pourront concourir à cette deuxième mise en adjudication. Toute personne qui enchérit durant la vente est réputée la faire à titre personnel et agir en son nom propre. Elle en assume la pleine responsabilité, à moins d'avoir préalablement fait enregistrer par Marc-Arthur KOHN SAS un mandat régulier précisant que l'enchère est réalisée au profit d'un tiers identifié. Dans l'hypothèse où un prix de réserve aurait été stipulé par le vendeur, Marc-Arthur KOHN SAS se réserve le droit de porter des enchères pour le compte du vendeur jusqu'à ce que le prix de réserve soit atteint. En revanche le vendeur n'est pas autorisé à porter lui-même des enchères directement ou par le biais d'un mandataire. Marc-Arthur KOHN SAS dirigera la vente de façon discrétionnaire, en veillant à la liberté des enchères et à l'égalité entre l'ensemble des enchérisseurs tout en respectant les usages établis. Marc-Arthur KOHN SAS se réserve de refuser toute enchère, d'organiser les enchères de la façon la plus appropriée, de déplacer certains lots lors de la vente, de retirer tout lot de la vente, de réunir ou de séparer les lots.

CONVERSION DE DEVISES

La vente a lieu en euros. Un panneau convertisseur de devises est mis en place lors de certaines ventes à la disposition des enchérisseurs. Les informations y figurant sont fournies à titre indicatif seulement. Des erreurs peuvent survenir dans l'utilisation de ce système et Marc-Arthur KOHN SAS ne pourra en aucun cas être tenu responsable pour des erreurs de conversion de devises. Seules les informations fournies par le commissaire-priseur habilité en euros font foi.

FRAIS À LA CHARGE DE L'ACHETEUR

Les acquéreurs paieront en sus des enchères, les frais suivants, frais dégressifs par tranche et par lot :

Jusqu'à 500 000 € : 25 % HT + TVA en vigueur.

Au-delà de 500 000 € : 21 % HT + TVA en vigueur.

Pour les lots en importation temporaire d'un pays tiers à l'Union Européenne, indiqués par (D), il convient d'ajouter aux commissions et taxes indiquées ci-dessus, la TVA à l'import de 5,5 % du prix d'adjudication. En ce qui concerne les bijoux et pierres non montées, les montres, les automobiles, les vins et spiritueux et les multiples il convient d'ajouter aux commissions et taxes indiquées ci-dessus, la TVA à l'import de 20% du prix d'adjudication. Les taxes (TVA sur commission et TVA à l'import)

CONDITIONS GÉNÉRALES DE VENTE EN DATE DU 25 JANVIER 2022

peuvent être rétrocedées à l'adjudicataire sur présentation des justificatifs d'exportation hors CEE. Un adjudicataire CEE justifiant d'un numéro intracommunautaire sera dispensé d'acquitter la TVA sur les commissions.

Pour plus d'informations et précision veuillez contacter le +33 (0)1.44.18.73.00.

DrouotDigital :

Pour les utilisateurs du service DrouotLive, des frais de 1,5% HT sur le prix au marteau seront à la charge de l'adjudicataire.

PAIEMENT

Le paiement doit être effectué immédiatement après la vente. Dans l'hypothèse où l'adjudicataire ne se sera pas fait enregistrer avant la vente, il devra justifier précisément de son identité ainsi que de ses références bancaires. L'adjudicataire pourra s'acquitter par les moyens suivants :

- par virement bancaire en euros :

BANQUE BRED, PARIS OPERA Centre des Affaires - 49, avenue de l'Opéra, 75002 Paris. Compte : 00510752997
06 Code banque : 10107 Code guichet : 00175 Code
BIC : BREDFRPP - IBAN : FR76 1010 7001 7500 5107
5299 706

- par carte bancaire VISA ou MasterCard sur présentation d'un justificatif d'identité. L'identité du porteur de la carte devra être celle de l'acheteur

- en espèces en euros : jusqu'à 1 000 € (adjudication + frais de vente) pour les particuliers ressortissants français jusqu'à 15 000 € (adjudication + frais de vente) pour les particuliers ressortissants étrangers sur présentation de leur pièce d'identité.

- par chèque bancaire certifié en euros avec présentation obligatoire de deux pièces d'identité en cours de validité.

Les chèques tirés sur une banque étrangère non encaissables en France ne sont pas acceptés. Les chèques et virements bancaires seront libellés en euros à l'ordre de Marc-Arthur KOHN SAS. L'acheteur ne devient propriétaire du bien adjugé qu'à compter du règlement intégral et effectif à Marc-Arthur KOHN SAS du prix, des commissions et des frais afférents. Dès l'adjudication prononcée, les objets adjugés sont placés sous l'entière responsabilité de l'acquéreur.

Il lui appartiendra de faire assurer les lots dès l'adjudication. Il ne pourra recourir contre Marc-Arthur KOHN SAS dans l'hypothèse ou par suite du vol, de la perte ou de la dégradation de son lot après l'adjudication, l'indemnisation qu'il recevra de l'assureur de Marc-Arthur KOHN SAS serait avérée insuffisante.

DÉFAUT DE PAIEMENT

Conformément à l'article 14 de la loi n° 2000-642 du 10 juillet 2000, à défaut de paiement par l'adjudicataire, après mise en demeure restée infructueuse, le bien est remis en vente à la demande du vendeur sur folle enchère de l'adjudicataire défaillant ; si le vendeur ne formule pas cette demande dans un délai d'un mois à compter de l'adjudication, la vente est résolue de plein droit, sans préjudice de dommages et intérêts dus par l'adjudicataire défaillant. Marc-Arthur KOHN SAS se réserve le droit de réclamer à l'adjudicataire défaillant :

- des intérêts au taux légal,

- le remboursement des coûts supplémentaires engagés par sa défaillance,

- le paiement du prix d'adjudication ou :

- la différence entre ce prix et le prix d'adjudication en cas de revente s'il est inférieur, ainsi que les coûts générés par les nouvelles enchères,

- la différence entre ce prix et le prix d'adjudication sur folle enchère s'il est inférieur, ainsi que les coûts générés par les nouvelles enchères.

Marc-Arthur KOHN SAS se réserve également le droit de procéder à toute compensation avec les sommes dues par l'adjudicataire défaillant. Marc-Arthur KOHN SAS se réserve

la possibilité d'exclure de ses ventes futures tout adjudicataire qui n'aurait pas respecté les présentes conditions générales de vente et d'achat de Marc-Arthur KOHN SAS.

DROIT DE PRÉEMPTION DE L'ÉTAT FRANÇAIS

L'Etat français dispose d'un droit de préemption sur certaines œuvres d'art mises en vente publique. L'exercice de ce droit au cours de la vente est confirmé dans un délai de quinze jours à compter de la vente. Dans ce cas, l'Etat se substitue au dernier enchérisseur.

EXPORTATION ET IMPORTATION

L'exportation de tout bien de France, et l'importation dans un autre pays, peuvent être sujettes à autorisations (certificats d'exportation, autorisations douanières). Il est de la responsabilité de l'acheteur de vérifier les autorisations requises.

Pour toute information complémentaire, contacter le +33(0)1.44.18.73.00.

CONDITIONS DE STOCKAGE ET ENLÈVEMENTS DES ACHATS

Aucun lot ne sera délivré à l'acquéreur avant acquittement de l'intégralité des sommes dues. En cas de paiement par chèque ou par virement, la délivrance des objets pourra être différée jusqu'à l'encaissement. Les frais de dépôt sont, en ce cas, à la charge de l'adjudicataire. Le dépôt n'entraîne pas la responsabilité de Marc-Arthur KOHN SAS de quelques manières que ce soit. Il appartient à l'acquéreur de vérifier la conformité de son achat lors de sa remise. Tout bien en admission temporaire en provenance d'un pays tiers à l'Union Européenne devra être dédouané à Paris. Marc-Arthur KOHN SAS est à votre disposition pour signaler les lots qui seront soumis à cette obligation.

MAGASINAGE DROUOT

Les achats peuvent être enlevés dans la salle de vente le soir de la vente jusqu'à 19h et le lendemain matin entre 8h et 10h.

Les lots non repris par les acheteurs dans ces délais et ne faisant pas l'objet d'une convention de prise en charge par l'O.V.V. MARC-ARTHUR KOHN, sont stockés au service Magasinage, au 3e sous-sol de l'Hôtel Drouot :

Drouot Magasinage : 6 bis, rue Rossini - 75009 Paris - France - Tél. +33 (0)1 48 00 20 18 - magasinage@drouot.com -

Ouverture du lundi au vendredi de 9h à 10h et de 13h30 à 18h ainsi que certains samedis matin.

Le service Magasinage de Drouot est payant selon le barème suivant :

- Frais de dossier TTC par lot : 5 € / 10 € / 15 € / 20 € / 25 €, selon la nature du lot* (plafonnés à 50 € TTC par retrait)

- A partir du 5ème jour ouvré, frais de stockage TTC par lot : 1 € / 5 € / 10 € / 15 € / 20 €, selon la nature du lot*.

Une réduction de 50 % sur les frais de stockage est accordée aux clients étrangers et aux marchands de province, sur présentation de justificatif.

Aucun lot ne sera remis avant acquittement total des sommes dues et présentation du bordereau acquitté et/ou de l'étiquette de vente.

Tout objet/lot qui n'est pas retiré au service Magasinage dans un délai d'un an à compter de son entrée au magasinage sera réputé abandonné et sa propriété transférée à Drouot à titre de garantie pour couvrir les frais de magasinage.

Accès contrôlé : une pièce d'identité doit être laissée en dépôt au poste de sécurité.

ENLÈVEMENT DES OBJETS NON VENDUS

Les lots non vendus doivent être retirés dans les meilleurs délais par le vendeur, au plus tard dans les 15 jours suivant la vente publique. À défaut, les frais de dépôt des objets invendus seront supportés par le vendeur, au tarif habituel en pareille matière. Marc-Arthur KOHN SAS ne sera tenue d'aucune garantie à l'égard du vendeur concernant ce dépôt.

TERMS OF SALE AND BIDS

The sale will be conducted in Euros (€).

Purchasers pay in addition to the hammer price, a buyer's premium from 0 to € 500 000: 25 % + VAT.

For amounts superior to € 500 000: 21% + VAT.

Lots from outside the EEC: (identified by an*). In addition to the commissions and taxes indicated above, an additional import VAT will be charged (7% of the hammer price, 20% for jewelry).

For any member of the EEC, non assembled stones are liable to VAT 20%.

The auctioneer is bound by the indications in the catalogue, modified only by eventual announcements made at the time of the sale noted into the legal records thereof. Prospective bidders should inspect the property before bidding to determine its condition, size, and whether or not it has been repaired, restored or repainted. Exhibitions prior to the sale at Marc-Arthur KOHN SAS or on the sale point permits buyers to establish the condition of the works offered for sale, and therefore no claims will be accepted after the fall of the hammer. Pictures may differ from actual product.

BIDS

Biddings will be in accordance with the lot numbers listed in the catalogue or as announced by the auctioneer, and will be in increments determined by the auctioneer. The highest and last bidder will be the purchaser. Should the auctioneer recognize two simultaneous bids on an object, the lot will be put up for sale again and all those present in the sale room may participate in this second opportunity to bid.

ABSENTEE BIDS AND TELEPHONE BIDS

If you wish to make a bid in writing or a telephone bid, we have to receive no later than two days before the sale your instructions accompanied by your bank references. In the event of identical bids, the earliest will take precedence. Telephone bids are a free service designed for clients unable to be present at an auction. Marc-Arthur KOHN SAS cannot be held responsible for any problems due to technical difficulties.

COLLECTION OF PURCHASES

If payment is made by cheque or by wire transfer, lots cannot be withdrawn until the payment has been cleared. From the moment the hammer falls, sold items will become the exclusive responsibility of the buyer. The buyer will be solely responsible for the insurance. Marc-Arthur KOHN SAS assumes no liability for any damage to items. Buyers at Marc-Arthur KOHN SAS are requested to confirm with Marc-Arthur KOHN SAS before withdrawing their purchases. Kohn has several storage warehouses. An export licence can take four or six weeks to process, although this time may be significantly reduced depending upon how promptly the buyer supplies the necessary information to Marc-Arthur KOHN SAS.

Law and jurisdiction:

These Conditions of purchase are governed by french law exclusively.

Any dispute shall be submitted to the exclusive jurisdiction of the Courts of Paris.

For variety of reasons Marc-Arthur KOHN SAS reserves the right to record all telephone calls during the auction. Such records shall be kept until complete payment of the auction price, except claims.

Toutes les conversations téléphoniques sont susceptibles d'être enregistrées.

LA SECONDE PARTIE DE
LA COLLECTION DESIGN
DE MME D.- B.
SERA PRÉSENTÉE
PRÉSENTÉE ONLINE
(PLUS DE 400 LOTS)
EN DÉCEMBRE 2022



VENTES EN PRÉPARATION

DROUOT-PARIS

16 ET 20 DÉCEMBRE 2022

CABINET D'AMATEUR

ARCHÉOLOGIE

MOBILIER XVI^E - XIX^E SIÈCLE

TABLEAUX MODERNES

ET CONTEMPORAINS

...



Réalisation catalogue : Pierre Amoretti • pierre@amoretti.fr • 06 78 62 33 27



PARIS-HÔTEL DROUOT
17 & 18 NOVEMBRE 2022